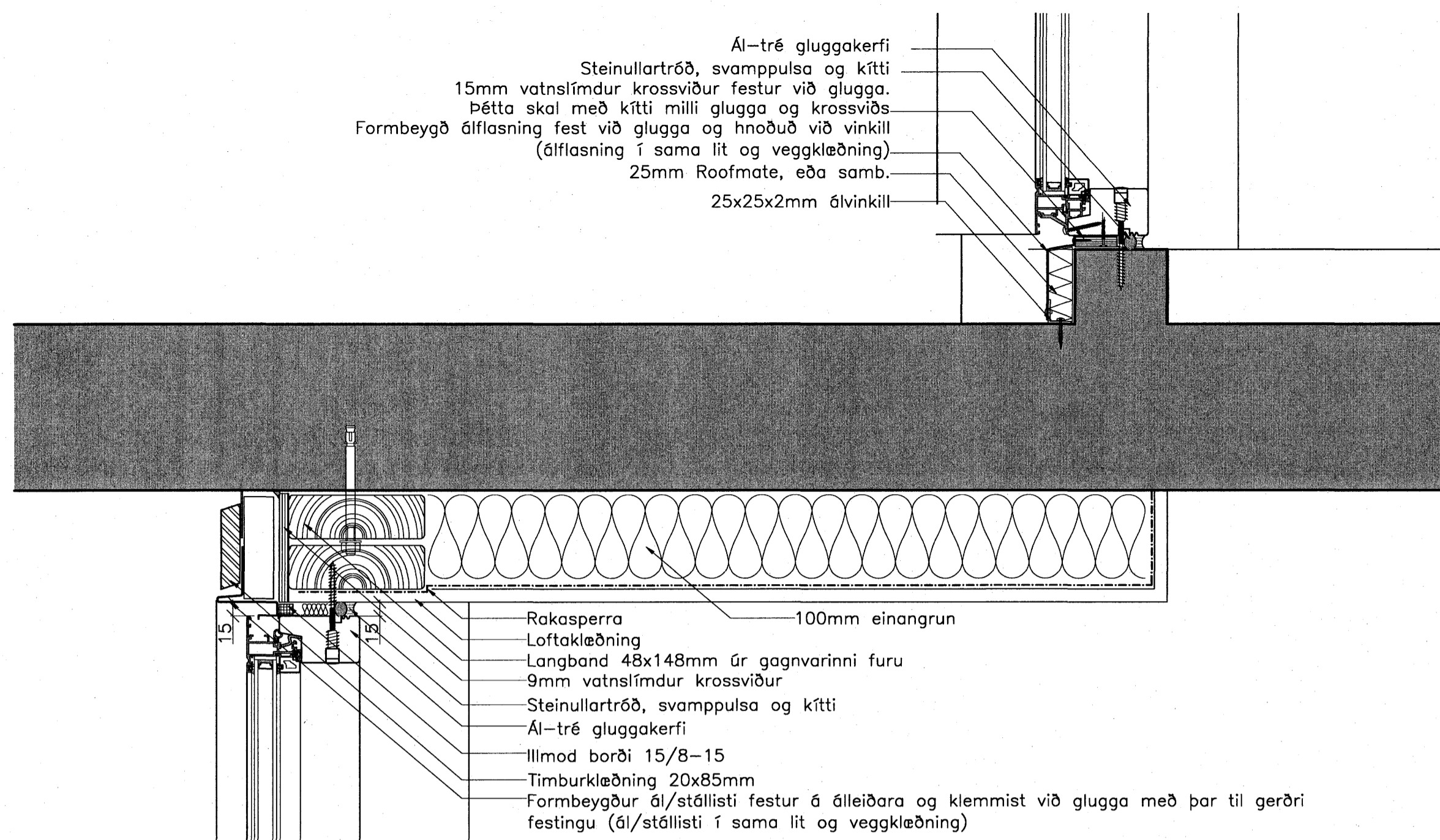


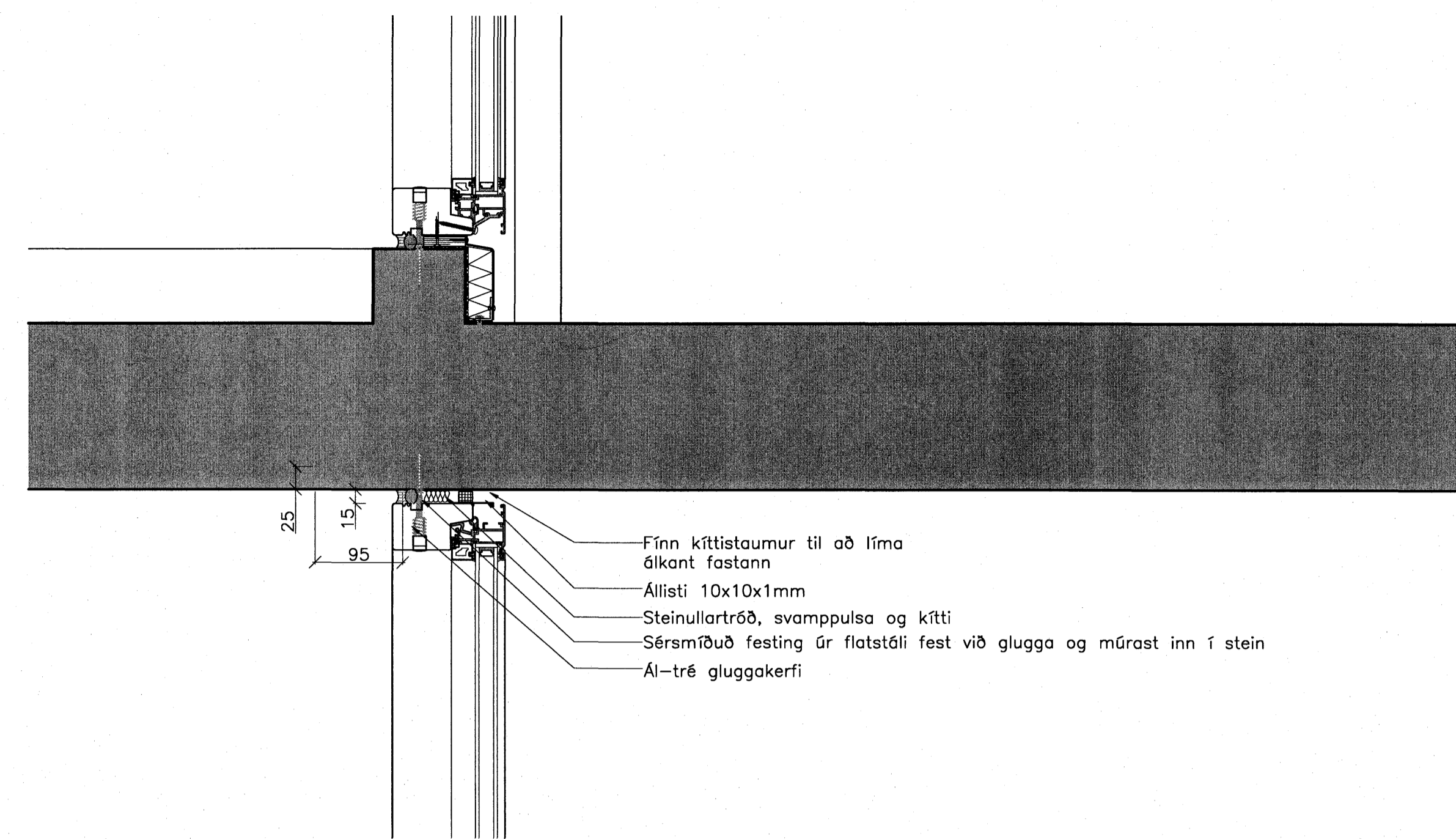
Al-tré gluggakerfi  
Steinullatréd, svamppulsa og kítti  
15mm vatnslímdur krossviður festur við glugga.  
Þetta skal með kítti milli glugga og krossviðs  
Formbeygð álflásing fest við glugga og hnoðuð við vinkill  
(álflásing í sama lit og veggklæðning)  
25mm Roofmate, eða samb.  
25x25x2mm ólvinkill



Rakasperra  
Loftaklæðning  
Langband 48x148mm úr gagnvarinni furu  
9mm vatnslímdur krossviður  
Steinullatréd, svamppulsa og kítti  
Al-tré gluggakerfi  
Illmod borði 15/8-15  
Timburklæðning 20x85mm  
Formbeygður ál/stálisti festur á áleiðara og klemmist við glugga með þar til gerðri festingu (ál/stálisti í sama lit og veggklæðning)

DEILI Y-05 1:5

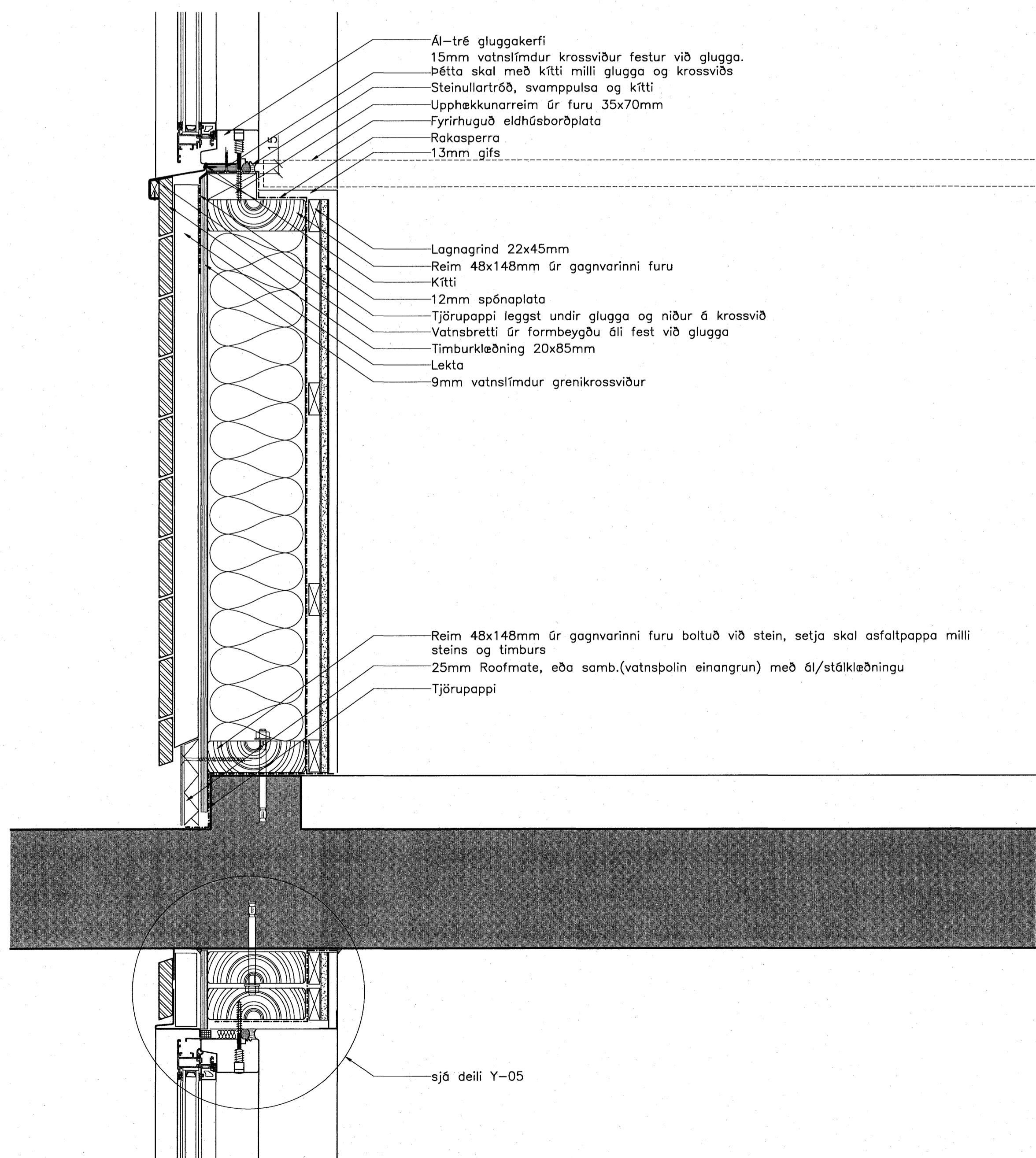
DEILI Y-06 1:5



Finn kittistaurur til að líma ákant fastann  
Állisti 10x10x1mm  
Steinullatréd, svamppulsa og kítti  
Sérsmíðuð festing úr flatstáli fest við glugga og múrast inn í stein  
Al-tré gluggakerfi

Almennt:  
Öll mál sannreynist á staðnum  
Ef misræmi kemur upp í teikningum skal hafa samráð við hönnuði eða eftirlitsmann  
Öll mál eru í millimetrum

Al-tré gluggakerfi  
15mm vatnslímdur krossviður festur við glugga.  
Þetta skal með kítti milli glugga og krossviðs  
Steinullatréd, svamppulsa og kítti  
Upphækkunarreim úr furu 35x70mm  
Fyrirhuguð eldhúsbörðplata  
Rakasperra  
13mm gífs

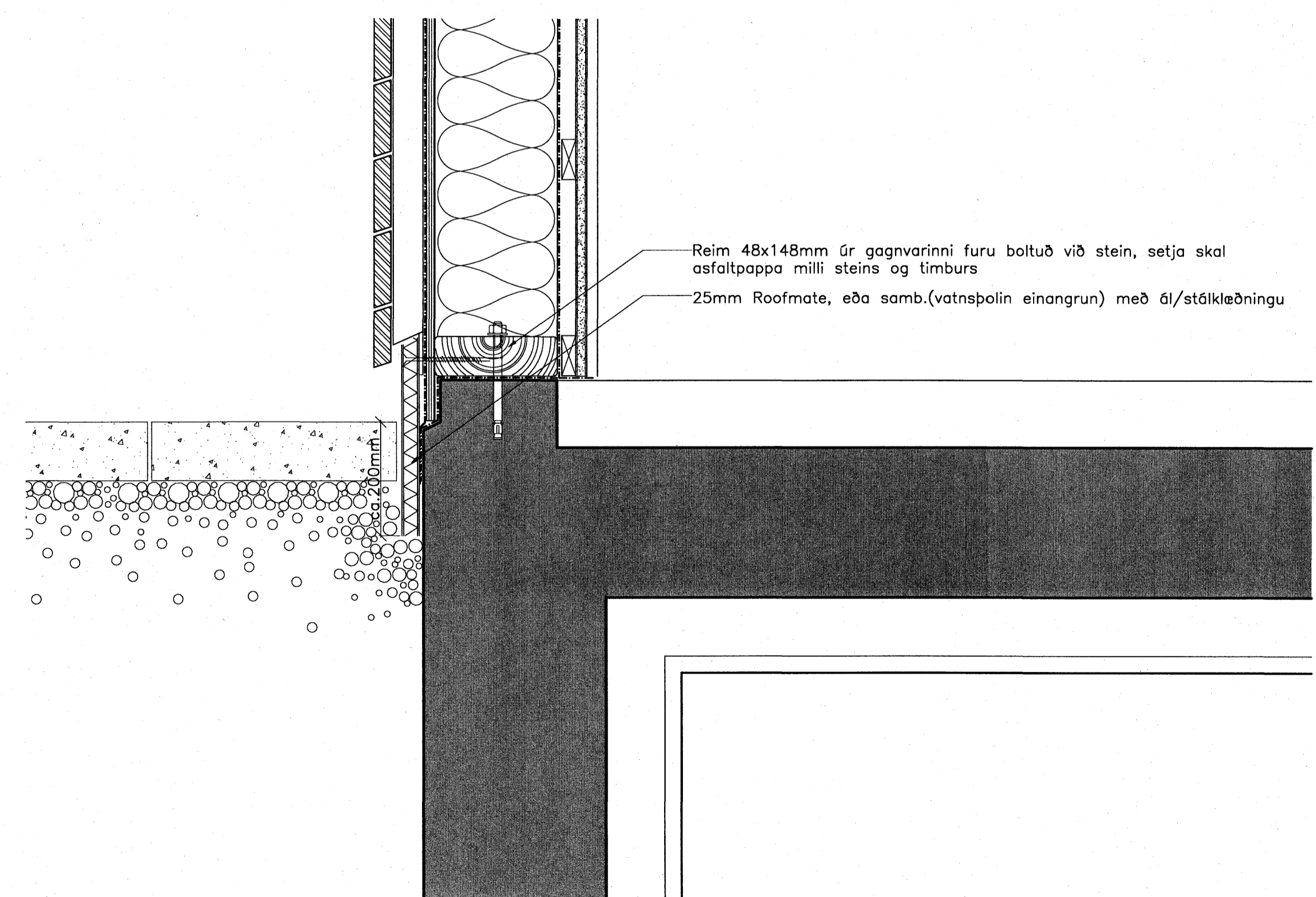


Lagnagrind 22x45mm  
Reim 48x148mm úr gagnvarinni furu  
Kítti  
12mm spónaplatá  
Tjörupappi leggst undir glugga og niður á krossvið  
Vatnsbretti úr formbeygðu áli fest við glugga  
Timburklæðning 20x85mm  
Lekta  
9mm vatnslímdur grenikrossviður

Reim 48x148mm úr gagnvarinni furu boltuð við stein, setja skal asfaltþappa milli steins og timburs  
25mm Roofmate, eða samb.(vatnsþolin einangrun) með ál/stáلكlæðningu  
Tjörupappi

sjá deili Y-05

DEILI Y-07 1:5



Reim 48x148mm úr gagnvarinni furu boltuð við stein, setja skal asfaltþappa milli steins og timburs  
25mm Roofmate, eða samb.(vatnsþolin einangrun) með ál/stáلكlæðningu

DEILI Y-08 1:5

Samþykkt þann  
03 DES. 2007  
Byggingultrúinn í Hafnarfirði  
F.h.Sigurðartur Halldórsson

ÚTG. DAGS. BREYTINGAR

DREKAVELLIR 11  
221 HAFNAFJÖRÐUR  
RÁÐHÚS  
VERKTEIKNINGAR  
GLUGGAR-SÉRHLUTAR-LÖÐRÉTT  
ÓTGÁFA Í GILDI:  
- *[Signature]* 29.003  
hl.: 150764-5989

**funkis** arkitektar  
Telniistofa Þingholtsstræti 27 101 Reykjavík  
Sími: 552 64 40 email: funkis@funk.is  
Anna K. Sigurðardóttir arkitekt hl.kf.150954-5989  
Ari Már Lóðvicksson arkitekt hl.kf.090958-6459  
Ómar Sigurbergsson inn.ark. hl.kf.280958-4969