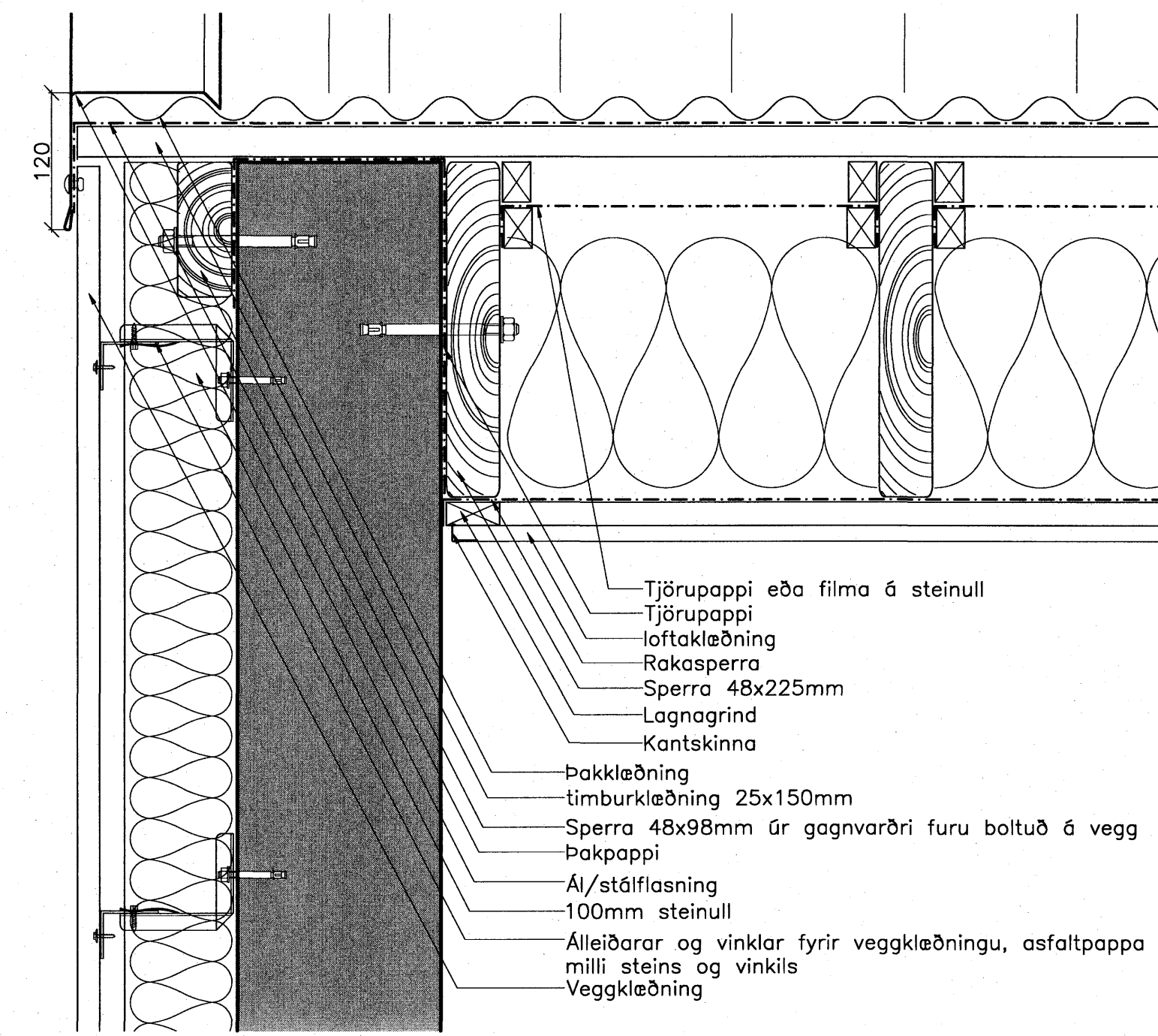


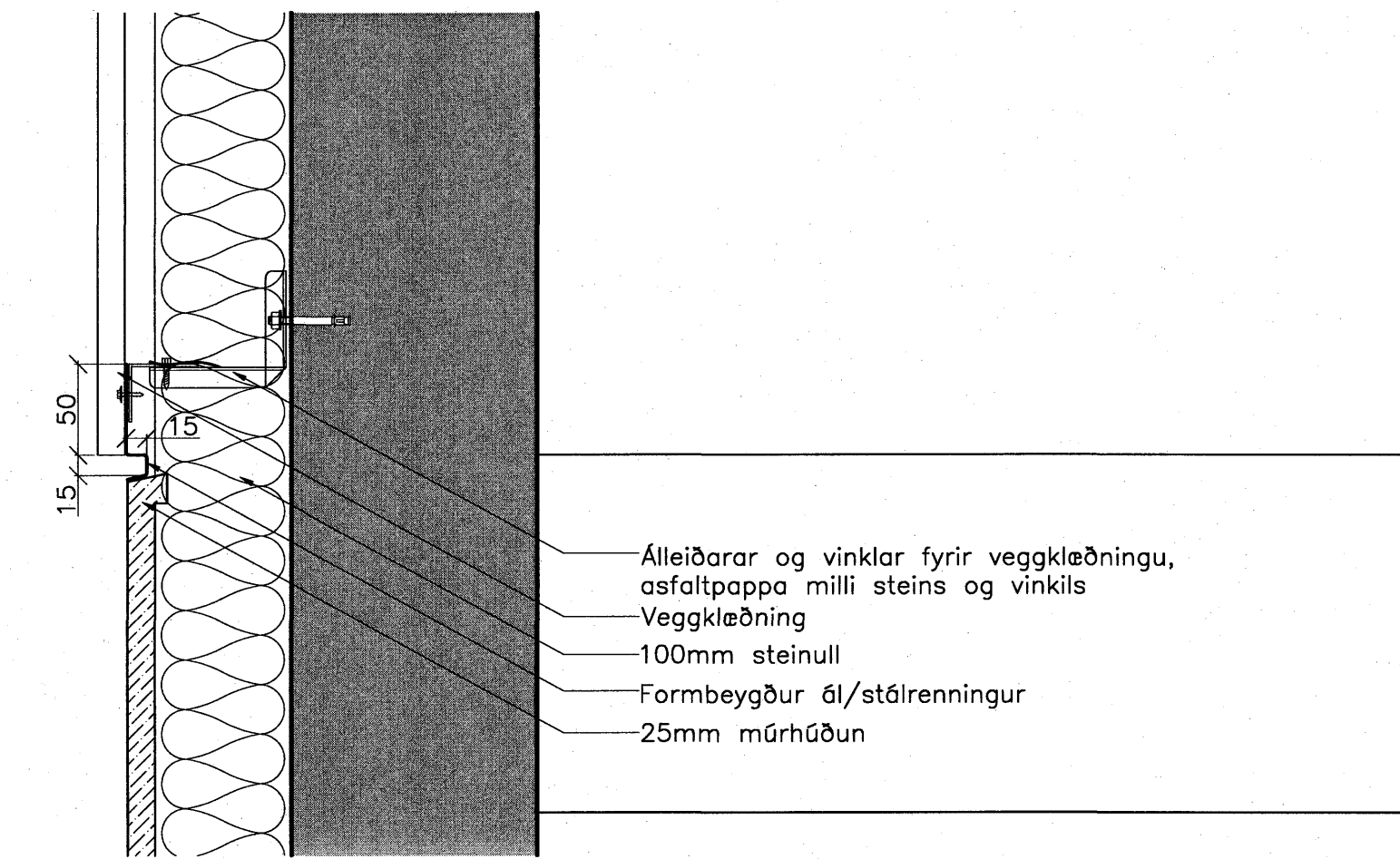
DEILI Y-09 1:5

- Steinullartröð, svamppulsa og kitti
- Álvinkill 50x50x2mm
- Illmod borði 15/8-15
- 100mm steinull
- Formbeygð álflásing fest við vegg (álflásing í sama lit og veggklæðning)
- Timburklæðning 20x85mm
- Formbeygður álísti festur við álleðara og krækist yfir gluggaflásingu (álísti í sama lit og veggklæðning)
- Al-tré gluggakerfi



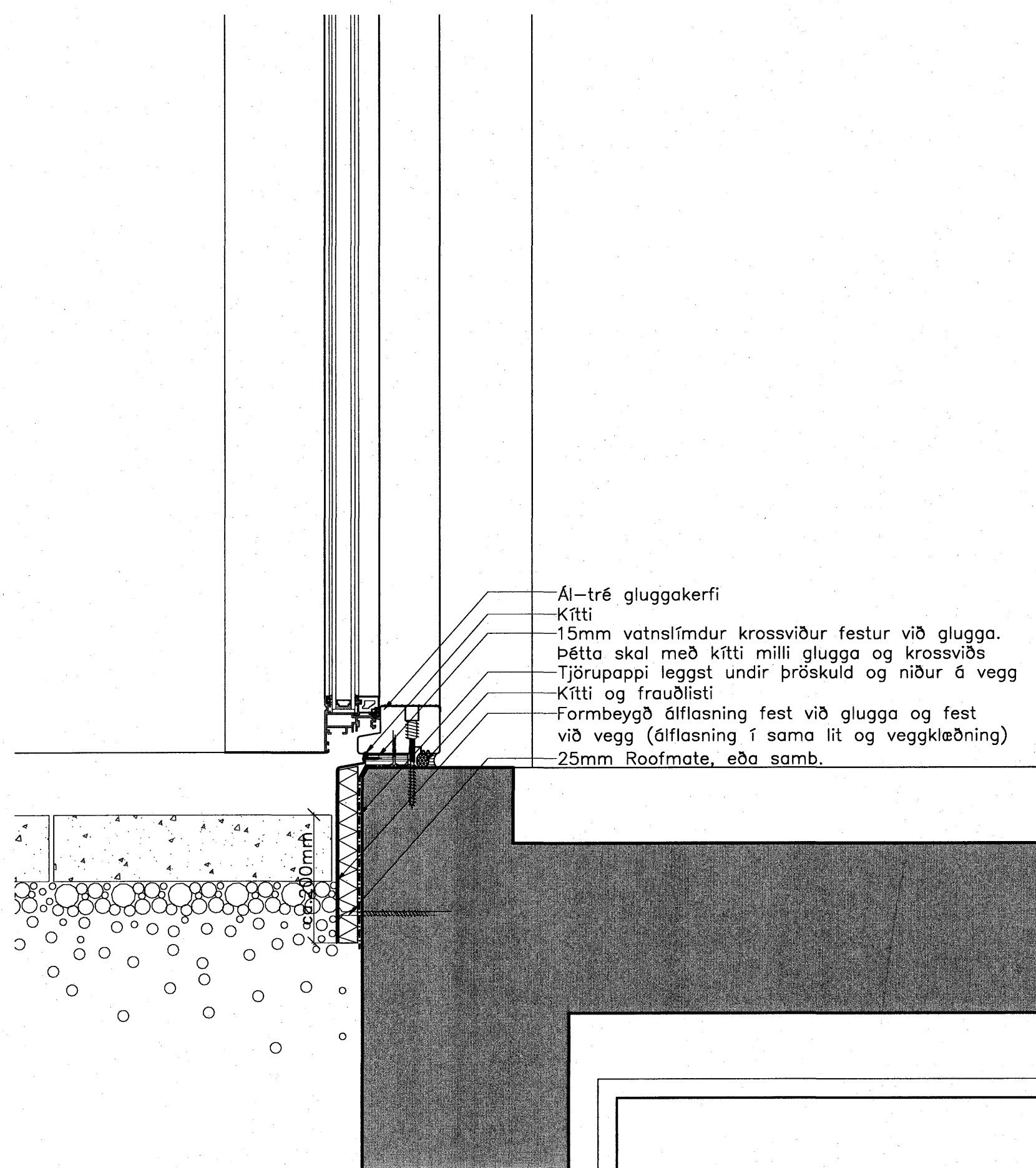
DEILI Y-11 1:5

- Tjörupappi eða filma á steinull
- Tjörupappi
- loftaklæðning
- Rakasperra
- Sperra 48x225mm
- Lagnagrind
- Kantskinna
- Þakklæðning
- timburklæðning 25x150mm
- Sperra 48x98mm úr gagnvarðri furu boltuð á vegg
- Þakpappi
- Al/stálflásing
- 100mm steinull
- Álleðarar og vinklar fyrir veggklæðningu, asfaltþappa milli steins og vinkils
- Veggklæðning



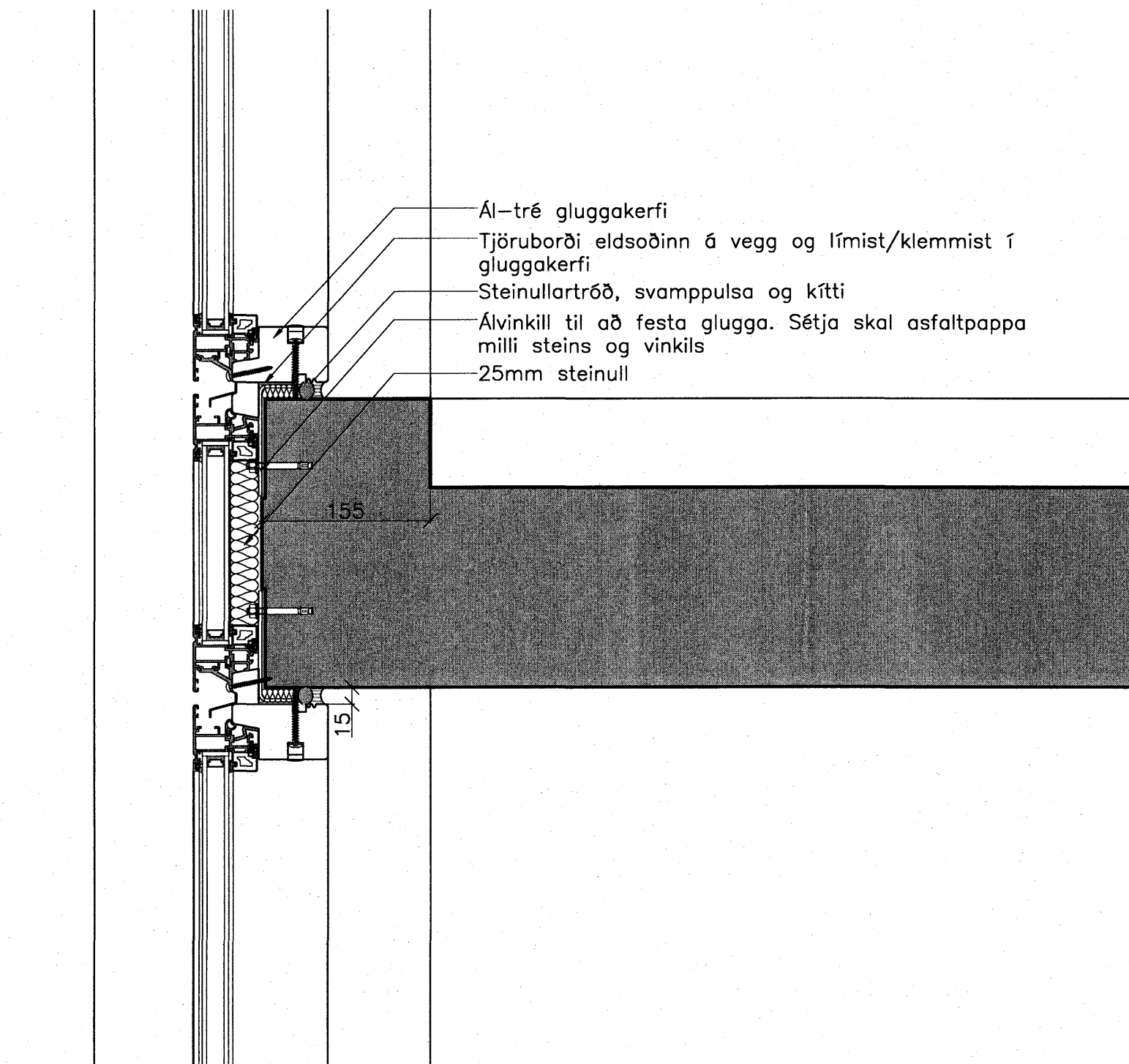
DEILI Y-12 1:5

- Álleðarar og vinklar fyrir veggklæðningu, asfaltþappa milli steins og vinkils
- Veggklæðning
- 100mm steinull
- Formbeygður ál/stálrenningur
- 25mm múrhúðun



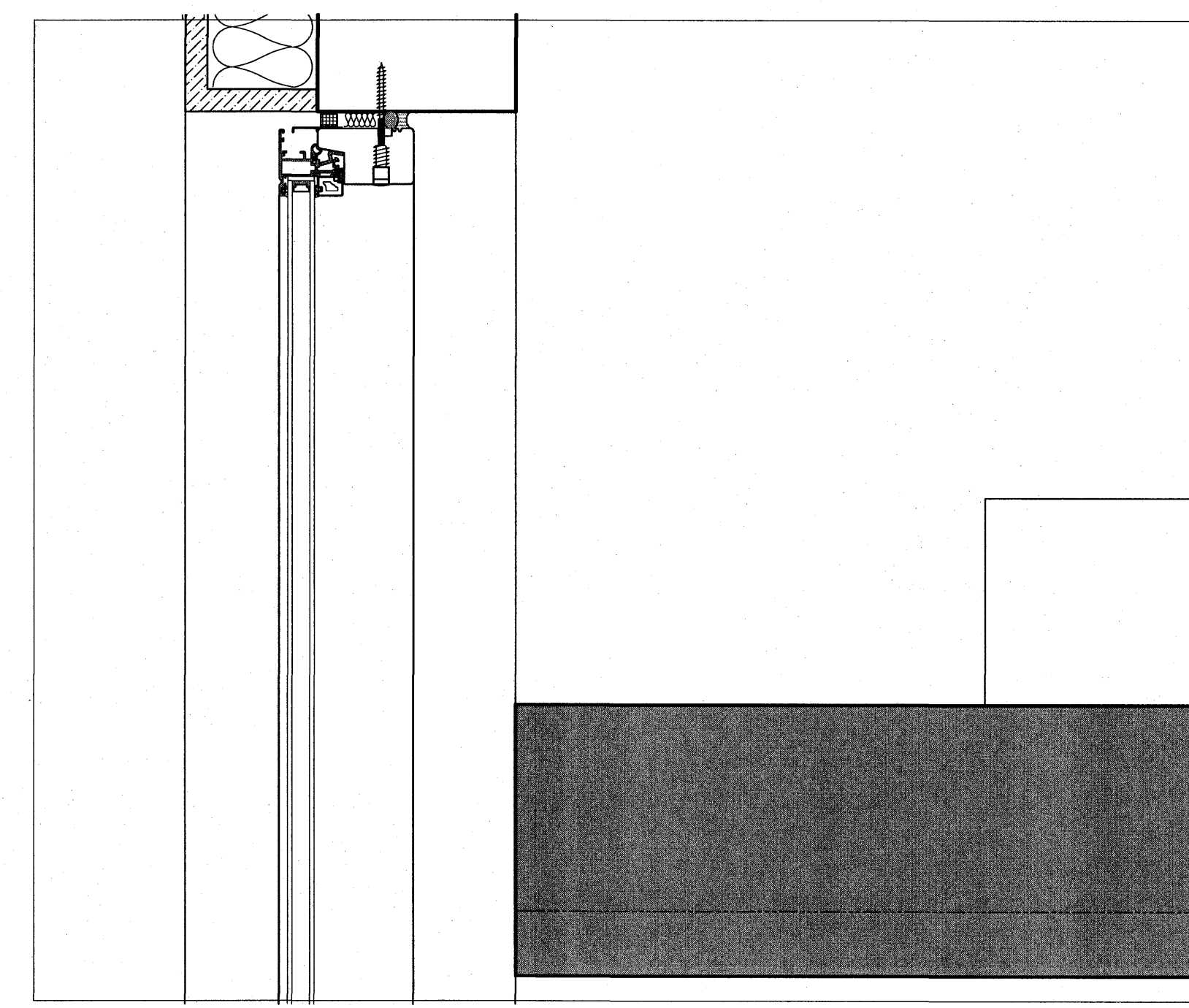
DEILI Y-10 1:5

- Al-tré gluggakerfi
- Kitti
- 15mm vatnslímdur krossviður festur við glugga. Þetta skal með kitti milli glugga og krossviðs
- Tjörupappi leggst undir þröskuld og niður á vegg
- Kitti og frauðlisti
- Formbeygð álflásing fest við glugga og fest við vegg (álflásing í sama lit og veggklæðning)
- 25mm Roofmate, eða samb.



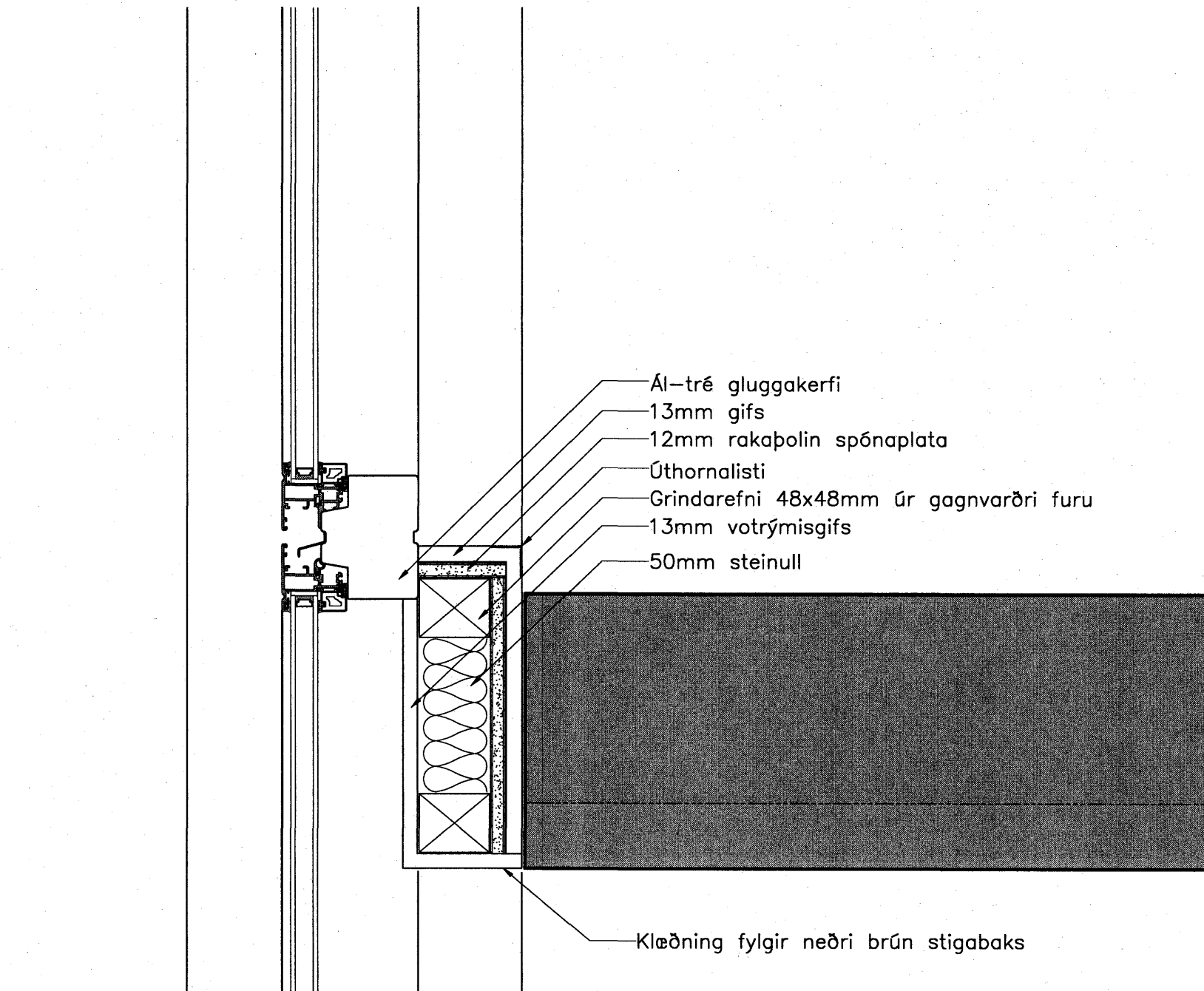
DEILI Y-13 1:5

- Al-tré gluggakerfi
- Tjöruborði eldsöðinn á vegg og límist/klemmist í gluggakerfi
- Steinullartröð, svamppulsa og kitti
- Álvinkill til að festa glugga. Sétja skal asfaltþappa milli steins og vinkils
- 25mm steinull



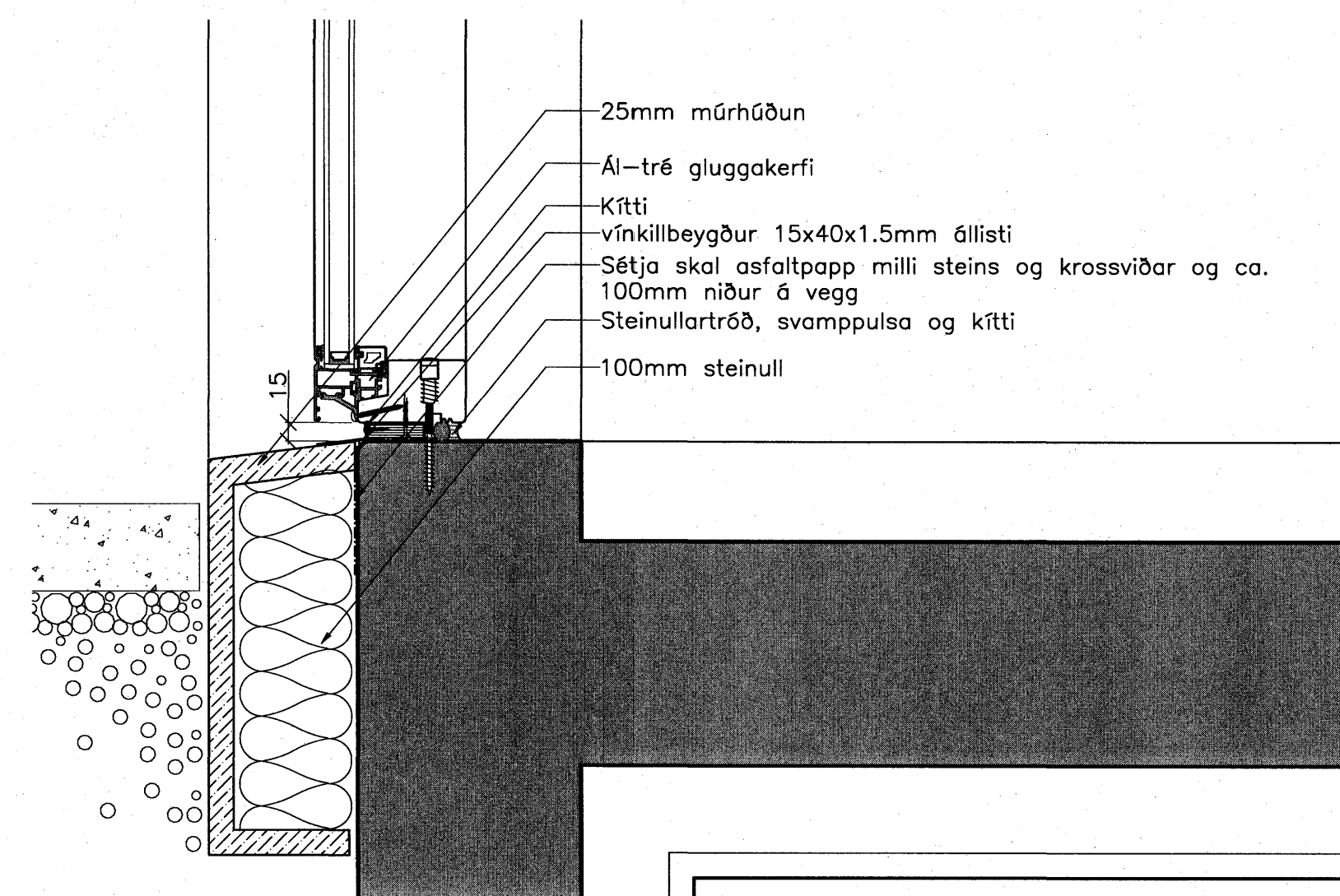
DEILI Y-14 1:5

- Al-tré gluggakerfi
- 13mm gífs
- 12mm rakapölin spónaplatá
- Úthornalisti
- Grindarefni 48x48mm úr gagnvarðri furu
- 13mm votrymisgífs
- 50mm steinull



DEILI Y-15 1:5

Klæðning fylgir neðri brún stigabaks



DEILI Y-16 1:5

- 25mm múrhúðun
- Al-tré gluggakerfi
- Kitti
- vínkillbeygður 15x40x1.5mm álísti
- Sétja skal asfaltþapp milli steins og krossviðar og ca. 100mm niður á vegg
- Steinullartröð, svamppulsa og kitti
- 100mm steinull

Almennt:  
Öll mál sannreynist á staðnum  
Ef misræmi kemur upp í teikningum skal hafa samræð við hönnuði eða eftirlitsmann  
Öll mál eru í millimetrum

Samþykkt þann  
03. DES. 2007  
Byggingulltrúinn í Hafnarfirði  
F.h. Sigurbjartur Halldórsson

ÚTG. DAGS. BREYTINGAR

DREKAVELLIR 11  
221 HAFNAFJÖRÐUR  
RADHÚS

VERKTEIKNINGAR  
GLUGGAR-SÉRHLUTAR-LÖÐRÉTT  
VERKNR.: 06-010  
KVAÐI: 1:5  
DAGS: 21.09.2007  
TEIKN.: VH

ÚTGAFA Í GILDI: 29.004

funkis  
Tollristofa Hingholtsstræti 27 101 Reykjavík  
Sími: 552 04 40 email: funkis@funk.is  
Arna K. Hjarðardóttir arkitekt hf ic: 150054-5089  
Ari Már Ljósviksson arkitekt hf ic: 060958-6459  
Ómar Sigurbjörgsson inn.ark. hf ic: 280958-4969