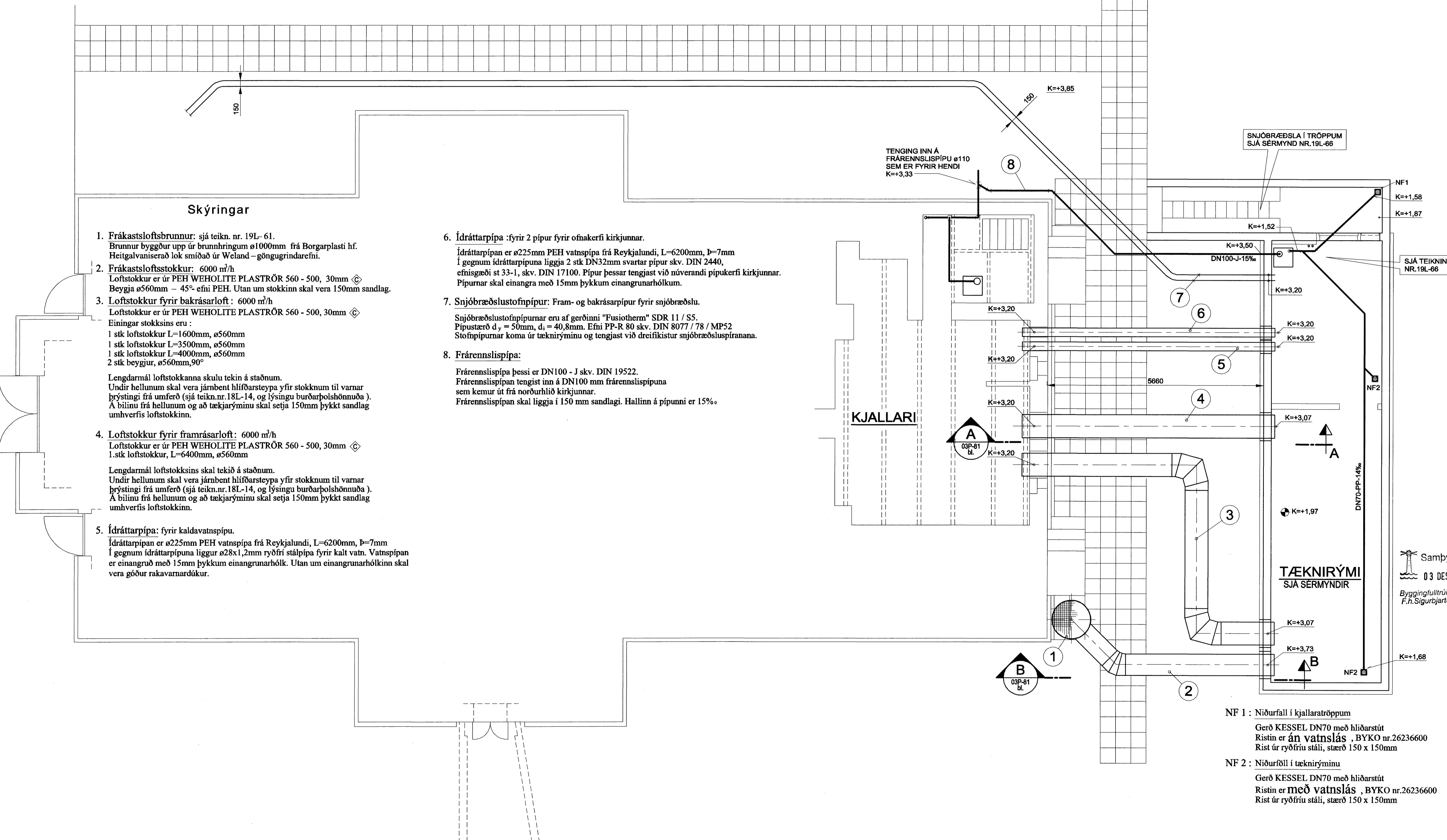


AFSTÖÐUMYND
1:50

Skýringar

- Frákastsloftsbrunnur:** sjá teikn. nr. 19L-61.
Brunnur byggður upp úr brunnhringum $\varnothing 1000\text{mm}$ frá Borgarplasti hf. Heitgalvaniserað lok smíðað úr Weland-göngugrindarefni.
- Frákastsloftsstokkur:** 6000 m³/h
Loftstokkur er úr PEH WEHOLITE PLASTRÖR 560 - 500, 30mm \diamond
Beygja $\varnothing 560\text{mm}$ - 45° efni PEH. Utan um stokkinn skal vera 150mm sandlag.
- Loftstokkur fyrir bakrásarloft:** 6000 m³/h
Loftstokkur er úr PEH WEHOLITE PLASTRÖR 560 - 500, 30mm \diamond
Einingar stokksins eru:
1 stk loftstokkur L=1600mm, $\varnothing 560\text{mm}$
1 stk loftstokkur L=3500mm, $\varnothing 560\text{mm}$
1 stk loftstokkur L=4000mm, $\varnothing 560\text{mm}$
2 stk beygjur, $\varnothing 560\text{mm}$, 90°
Lengdarmál loftstokkanna skulu tekin á staðnum.
Undir hellunum skal vera járnþent hlífðarsteypa yfir stokknum til varnar þrýstingi frá umferð (sjá teikn.nr. 18L-14, og lýsingu burðarþolshönnuða). Á bilinu frá hellunum og að tækjaryminu skal setja 150mm þykkt sandlag umhverfis loftstokkinn.
- Loftstokkur fyrir framrásarloft:** 6000 m³/h
Loftstokkur er úr PEH WEHOLITE PLASTRÖR 560 - 500, 30mm \diamond
1.stk loftstokkur, L=6400mm, $\varnothing 560\text{mm}$
Lengdarmál loftstokksins skal tekið á staðnum.
Undir hellunum skal vera járnþent hlífðarsteypa yfir stokknum til varnar þrýstingi frá umferð (sjá teikn.nr. 18L-14, og lýsingu burðarþolshönnuða). Á bilinu frá hellunum og að tækjaryminu skal setja 150mm þykkt sandlag umhverfis loftstokkinn.
- Ídráttarpípa:** fyrir kaldvatnspípu.
Ídráttarpípan er $\varnothing 225\text{mm}$ PEH vatnspípa frá Reykjalundi, L=6200mm, $\text{b}=7\text{mm}$
Í gegnum ídráttarpípana liggur $\varnothing 28 \times 1,2\text{mm}$ ryðfrí stálpípa fyrir kalt vatn. Vatnspípan er einangruð með 15mm þykkum einangrunarhólk. Utan um einangrunarhólkinn skal vera góður rakavarnardúk.

- Ídráttarpípa:** fyrir 2 pípur fyrir ofnakerfi kirkjunnar.
Ídráttarpípan er $\varnothing 225\text{mm}$ PEH vatnspípa frá Reykjalundi, L=6200mm, $\text{b}=7\text{mm}$
Í gegnum ídráttarpípana liggja 2 stk DN32mm svartar pípur skv. DIN 2440, efnisgæði st 33-1, skv. DIN 17100. Pípur þessar tengjast við núverandi pípukerfi kirkjunnar. Pípurarnar skal einangra með 15mm þykkum einangrunarhólkum.
- Snjóbræðslustofnpípur:** Fram- og bakrásarpípur fyrir snjóbræðslu.
Snjóbræðslustofnpípurarnar eru af gerðinni "Fusiotherm" SDR 11 / S5.
Pípustærð $d_v = 50\text{mm}$, $d_i = 40,8\text{mm}$. Efni PP-R 80 skv. DIN 8077 / 78 / MP52
Stofnpípurarnar koma úr tæknirýminu og tengjast við dreifíkistur snjóbræðsluspíranana.
- Frárennslispípa:**
Frárennslispípa þessi er DN100 - J skv. DIN 19522.
Frárennslispípan tengist inn á DN100 mm frárennslispípana sem kemur út frá norðurhlíð kirkjunnar.
Frárennslispípan skal liggja í 150 mm sandlagi. Hallinn á pípunni er 15‰.



SNJÓBRÆÐSLA Í TRÖPPUM
SJÁ SÉRMYND NR.19L-66

NF1
K=+1,58
K=+1,87

SJÁ TEIKNINGU
NR.19L-66

TÆKNIRÝMI
SJÁ SÉRMYNDIR

Samþykkt bann
03 DES. 2007
Byggingulltrúnn í Hafnarfirði
F.h.Sigurbjartur Halldórsson

NF 1 : Niðurföll í kjallaratröppum
Gerð KESSEL DN70 með hliðarstút
Ristin er án vatnslás , BYKO nr.26236600
Rist úr ryðfríu stáli, stærð 150 x 150mm

NF 2 : Niðurföll í tæknirýminu
Gerð KESSEL DN70 með hliðarstút
Ristin er með vatnslás , BYKO nr.26236600
Rist úr ryðfríu stáli, stærð 150 x 150mm

Forstjóri
Lausnarmannauður
Stjórnun

Hafnarfjarðarkirkja - 1.verkafangi
Jarðhús og lagdir í jörð

Mkv. 1:50		Vörpun		Hannað		Teiknað		Yfirfarið		Samþykkt		Dags.		Teikn. nr.		Verk nr.	
1:50		KFL		KFL		JH		JH		JH		30.04.05		19L-59C		3.040.297	
C 15.08.078		LOFTSTOKAR 2, 3 OG 4 VERÐA PEH WEHOLITE PLASTRÖR		KFL													
B		LOFTSTOKKUM 3 OG 4 BREYTT Í VATNSRÖR, SNÍÐ A OG B SETT INN		KFL													
A 07.12.05		TÆKNIRÝMI FÆRT		KFL													
Teikning nr.		Tilvísun & teikningu		Br.		Dags.		Eðli breytingar		Br.		Yf.		Samþ.		Blað nr.	
W:\Hafnarfjarðarkirkja\7. Teikningar\LA-AFSTÖÐUMYND.dwg																	

Þessa teikningu má hvorki fjálfalda né dreifa til þriðja aðila án okkar samþykkingar. Brot á höfundarétti varðar v? lög.