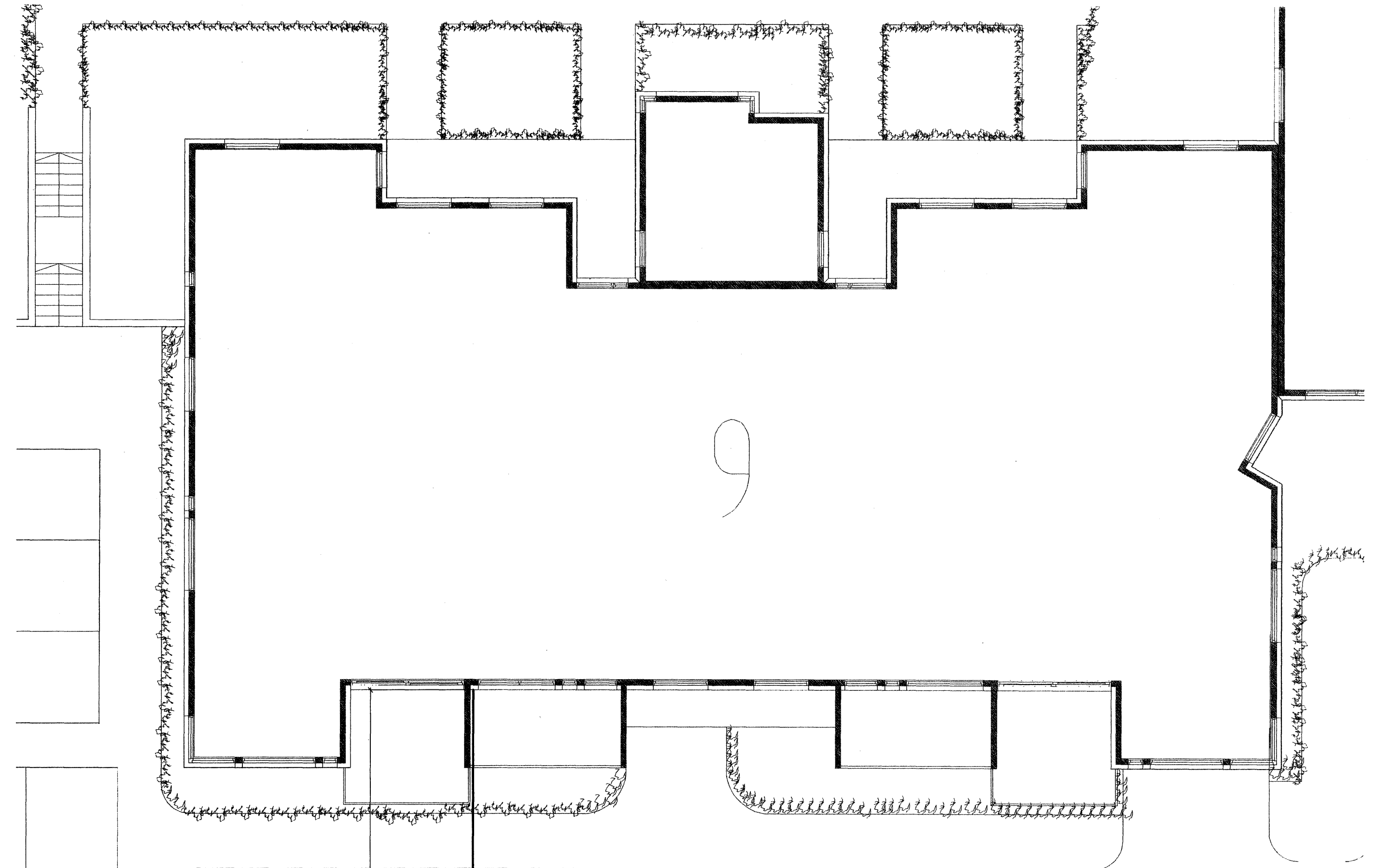


Stofn rafveitu og síma  
Rör skulu ná út að lóðarmörkum  
3xØ50

Snið



Stofn rafveitu og síma  
Rör skulu ná út að lóðarmörkum  
2xØ50  
1xØ100.

205 M

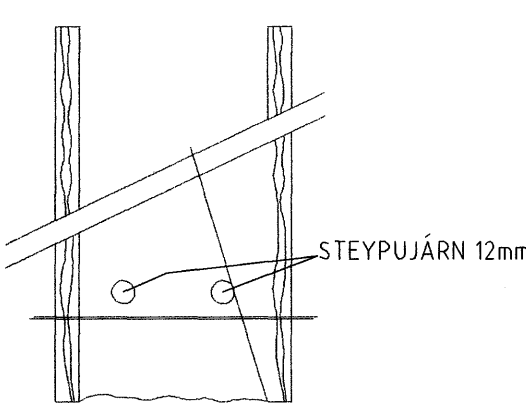
Afstöðumynd

**ALMENNAR SKÝRINGAR**

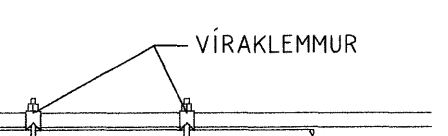
- ALLAR PÍPUR Í LÁGSPENNU ERU Ø16 OG VÍR 1,5mm<sup>2</sup>
- ALLAR PÍPUR Í SMÁSPENNU ERU Ø20
- HÆDIR ROFA FRÁ FULLFRÆGENNU GÖLFI 110cm
- HÆDIR TENGLA FRÁ FULLFRÆGENNU GÖLFI 25cm
- HÆDIR Á SÍMA- (S) SJÓNVAÐS- (L) TENGLUM FRÁ FULLFRÆGENNU GÖLFI 25cm
- ALLAR PÍPUR ERU MERKTAR MEÐ FJÖLDA VÍRA NEMA ÞÆR SEM ERU MEÐ 3 VÍRA
- ÖLL MÁL ERU FRÁ FULLFRÆGENNU GÖLFI OG Í MIDJA DÚS EBA ÚR MIDRI DÚS Í MIDJA DÚS EDA Í FULLFRÆGENN VEGG
- ÞAR SEM PÍPUR ERU LAGÐAR HLÍÐ VÍÐ HLÍÐ Í LÖFTUM EDA VEGGUM SKAL HAFJA AÐ MINNSTA KOSTI 3cm BIL MÍLLI RÖRA, ÞANING AÐ STEYPA GETI AÐVÉLDEGA RUNNID NIDUR Á MÍLLI
- GREINAR ERU EKKI SÝNDAR Í ÖLLUM TILVIKUM AÐ TÖFLU, EN ERU ÞÁ MERKTAR VÍÐKOMANDI TÖFLU ÞÆMI. GÆT ER Í TÖFLU OG ER GREIN NR.1
- ÞEAGAR ÖR ER OG MERKT GR NR ÞÁ FER VÍÐKOMANDI GR. Í TÖFLU Í ÍBÚÐNNI
- ÞEAGAR STRÍK ER Í GEGNUM TENGLI EDA ROFA ÞÁ ER UM 2 FALDA NEMA ANNAD SÉ TEKID FRAM
- 
- TIL SNERTIÞEPPENNIVARNAR SKAL NOTA HÚLLUN OG LEKAÞRAUMSROFAVÖRN
- MÁLHELUTA LAGNA, TÆKJA, LAMPA OG RAFBÚNABAR SKAL JARBINDA VANDLEGA
- MÁLSTRAUMUR ROFA OG TENGLA SKAL VERA MINNST 10 A
- JARBINDA SKAL PÍPUKERFI FYRIR HEITA- OG KALDAVATNSLÖGN
- ÖLL TÁKN ERU TÁKNIRN OG BER AÐ SAMRÉMA LAGNIR AÐ TÆKJUM EFTIR AÐSTREIÐUM Á STADNUM OG EFTIR SÉRTEKNINGUM

NEMA ANNAD SÉ TEKID FRAM

SETJA SKAL SÖKKULSKAUT Í GRUNN SJÁ NÁMARIÞFERSLU Í TERNLEGR TENGIRKEMLAR TERNINGU TL996- 01



SNID AF STEYPUENNUM Í SÖKKLUM ENGINN MÆLIKVARDI



SAMTENGING STEYPUTEINA SETJA SKAL TVO VÍRLÁSA Á HVER SAMSKEYTI

Sökkulskaut

Almennar skýringar

|   |               |             |
|---|---------------|-------------|
| Verkefni  |               |             |
| Brekkúás 9, 221 Hafnarfjörður   |               |             |
| Verkhúlf/Verkmær  |               |             |
| Almennar skýringar, snið og afstöðumynd   |               |             |
| Bláð nr.  | Þéps.         | Kvarði      |
| 1/10  | 10. okt. 2007 | 1:50, 1:100 |
| Yfirfarð  |               |             |
| Hönnuður  |               |             |
| Samræmingar höfnnuður   |               |             |
| Breyting  |               |             |
|   |               |             |
| Reykjavíkurvegi 60 220 Hafnarfirði<br>kt. 700402-5090<br>Sími 565 1846, Fax 565 0940 gam 898 0970<br>http://www.munus.is, e-mail munus@munus.is<br>Hönnuður Sigurjón Harðarson, kt. 060361-2749 |               |             |