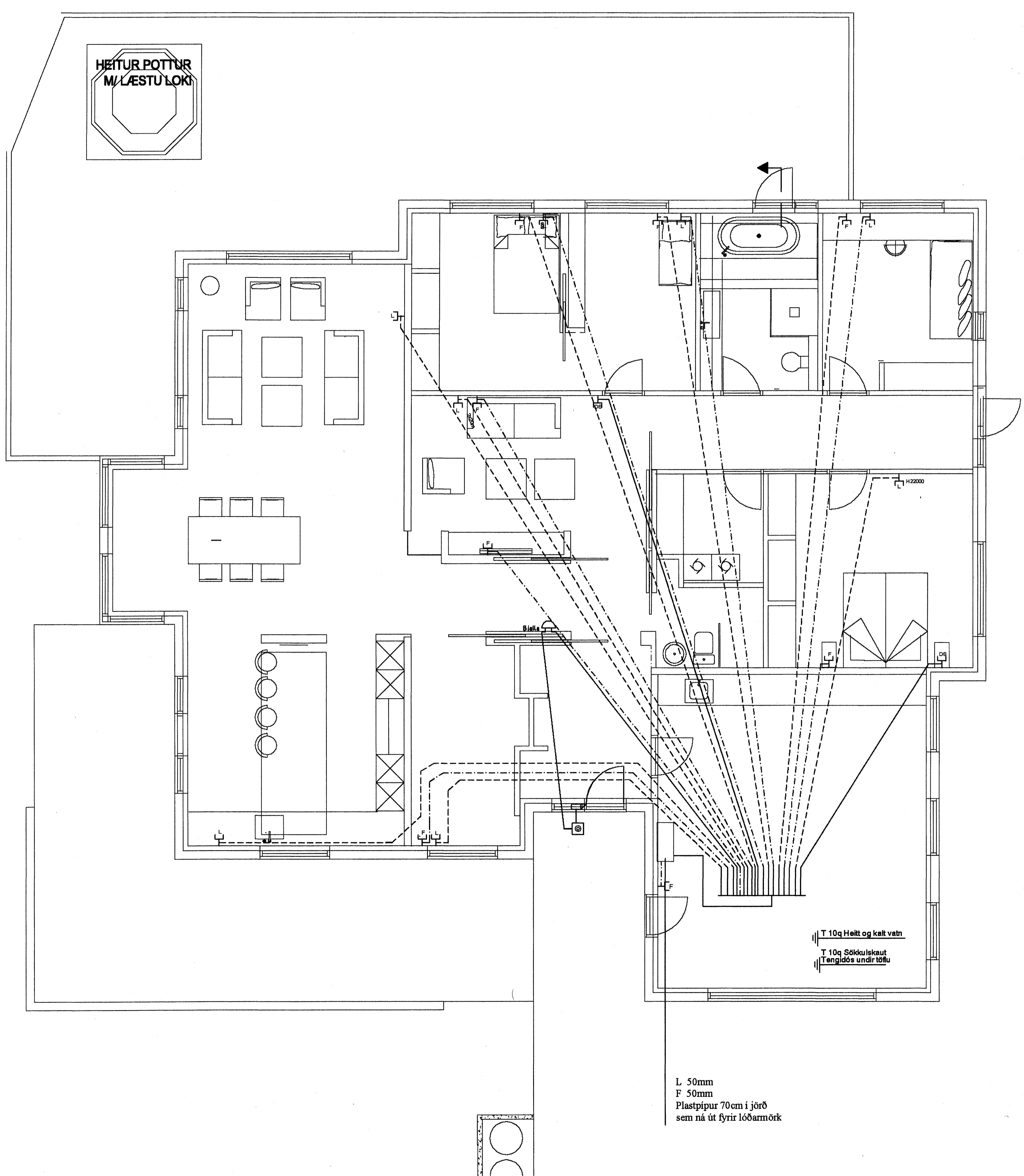


HÆTUR POTTUR
M/LÆSTU LOKI

undirritun samræmingarhönnuðar:



Skýringar

- Hæð rofa skal vera 110cm. frá fullfráengnu gólfi.
- Hæð rofa í hjónabergi sé 80cm.
- Hæð tengla L og F séu 20cm.
- DS. sé 130cm
- Hæð veggjósna sé 170cm.
- Hæð veggjósna í wc. og baði sé 200cm
- Hæð veggjósna í eldhúsi sé 150cm.
- Hæð tengla við eldavél sé 30cm.
- Hæð tengla við víftu sé 200cm.
- Hæð úti ljósa sé 170cm.
- Smáspennu og lágsennu tenglar skulu vera í sama ramma þar sem það á við.
- Málstraumur rofa og tengla sé 10A
- Rör séu 16mm plastpípur 1,5q
- Rör fyrir eldavél 20mm plastpípur og vir 4q
- Taka skal mál milliveggja skv. smíðateikningu.

A	2006-08-30	VERKTEIKNING	-	PKK
Br.	Dags.	Breyting	Br.	Sp.
DREKAVELLIR51 221HAFNARFJÖRÐUR SMÁSPENNA				
Elys ehf <small>Rafagnatæknibúnaður</small>		Furuvellir 17, 221 Hafnarfjörður s. 555-4750 gsm. 897-6530		
Hönnað:	KÓÞ	Teknað:	KÓÞ	Yfirfarir:
Samþykkt:	<i>[Signature]</i>	KL:	040851-4969	ÞKK
Mkv.	1:50	Blásetar:	A1	
Dags.	AGÚST2006	Nr:	126-0706	Bláð:
				103

L 50mm
F 50mm
Plastpípur 70cm i jörð
sem ná út fyrir lóðarmörk