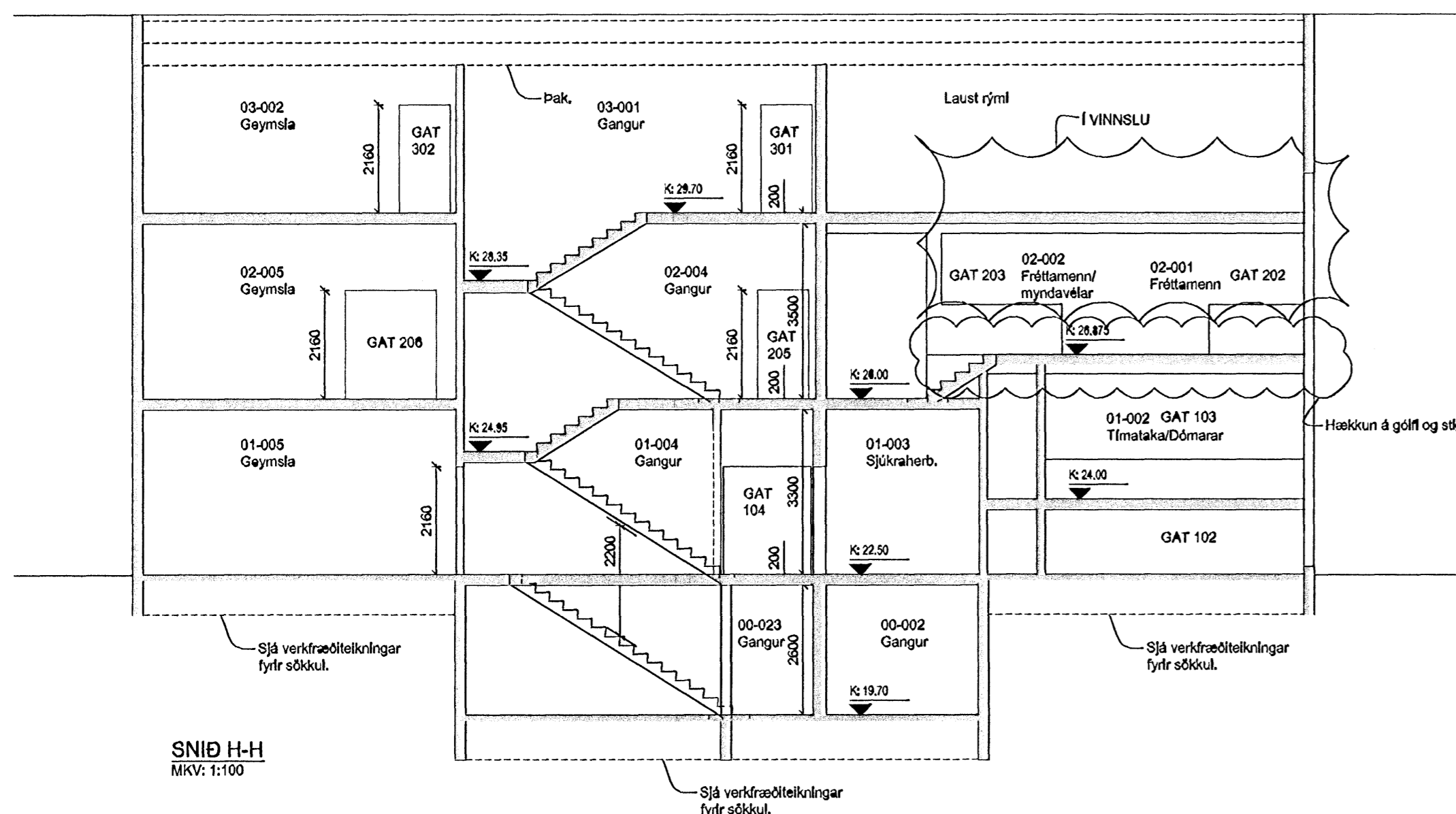
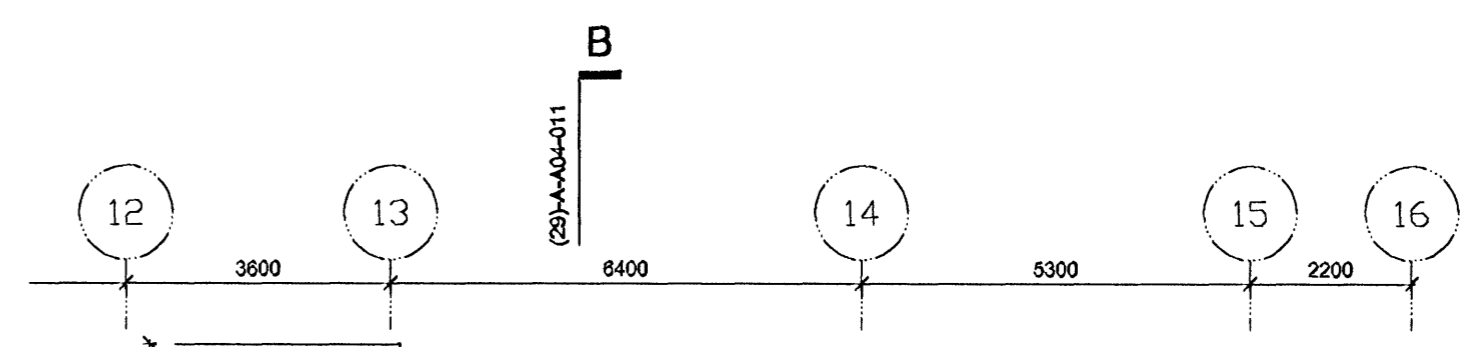
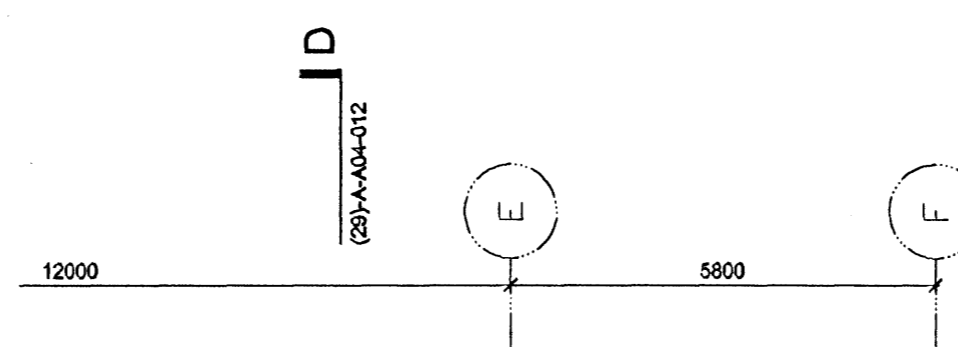
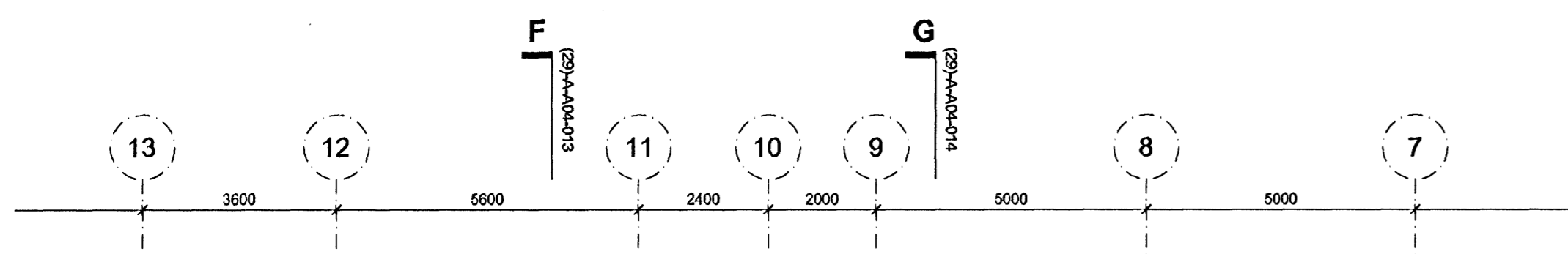
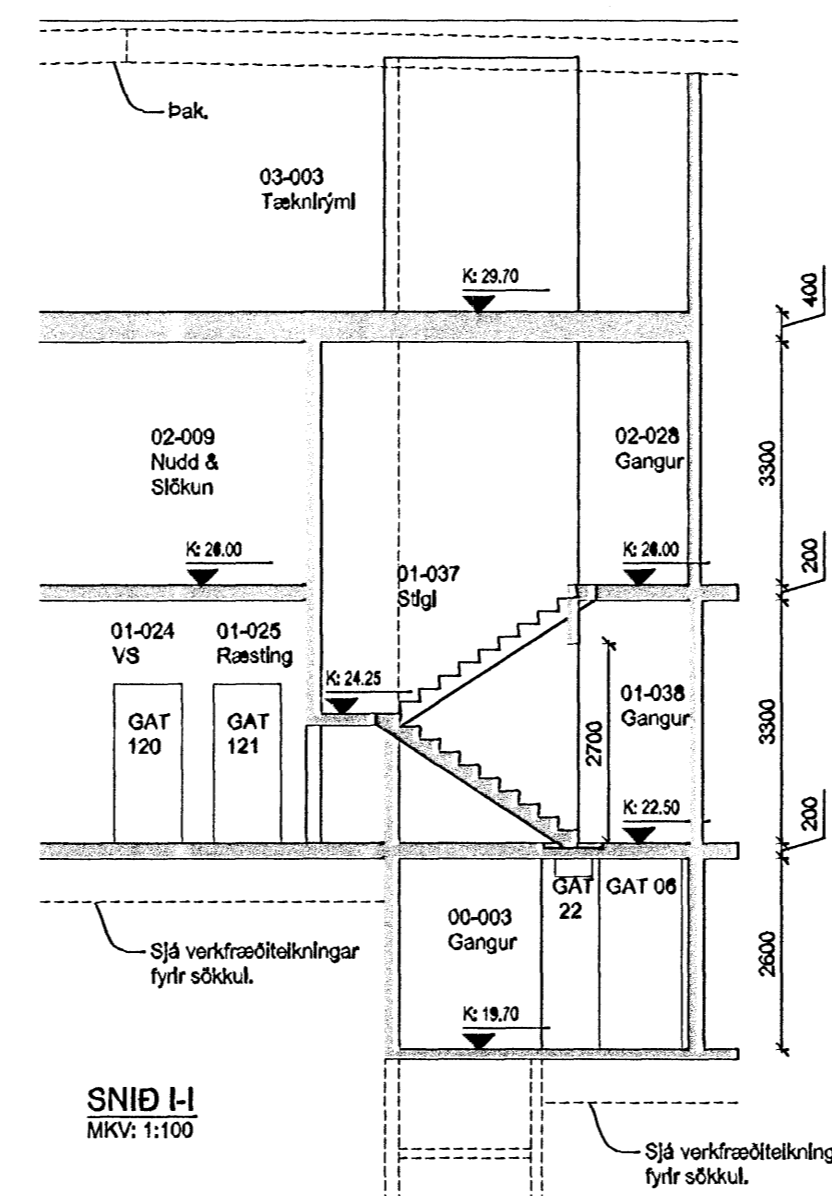


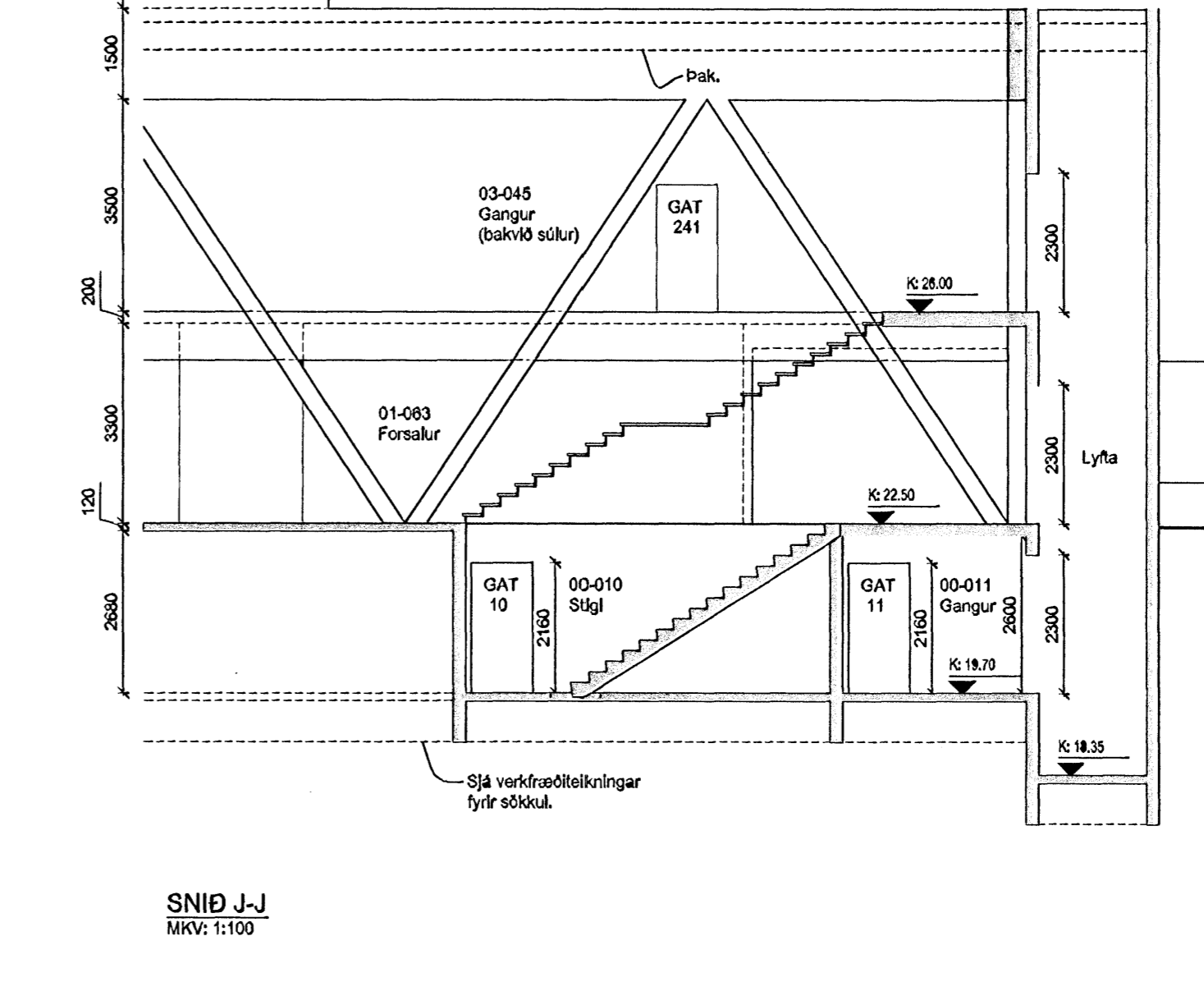
SNID G-G
MKV: 1:100



SNID H-H
MKV: 1:100



SNID I
MKV: 1:100



SNID J-J
MKV: 1:100

Upprunalegur höfundur: Batterilö ehf.

SKÝRINGAR:
SJÁ LÍKA VERKTEIKNINGU STIGA (24)-SAM-A04-001

Samþykkt þann
23 JAN. 2008
Byggingufulltrúinn í Hafnarfirði
F.h. Sigurbjartur Halldórsson

02.02.11.2008	SL	Brayting á götum og hæð á gólf.	
01.11.10.2008	SL	Ný skóli H.H. H. og brayting á snið D-D	
00.29.08.2008	SL	Fyrsta útgáfa	
Útg. Dags.	Teikn.	Brayting	Samþ. af Dags. verkkaupa



Fasteignafélag Hafnarfirðar
SUNDMÖSTÖÐ Á VÖLLUM
ÁSVELLIR 2
Landnúmer: 172680
Stgr. 0440-0020, MNL 01
VERKTEIKNINGAR
STEYPUKTEIKNINGAR
SNIÐ
MKV: 1:100
TEIKNAD: SL
ÚTGÁFA DAGS: 02.11.2008
STOFN. DAGS: 28.08.2008

0617

(29)-SAM-A04-014

ÚTGÁFA 02

BATTERIÐ
ARKITEKTAR

Jón Ólafur Ólafsson FAI
Ný 090666-4099
Sígurður Elmarsson FAI
Tönnuhausi 1
Kil 11045/2799
Sígurður Harðarson FAI
Ný 09048-3999
Sími 521291-1299
Tönnuhausi 1
220 Hafnarfirði
Sími 54 54 700 • Fax 54 54 701
Netfang batteri@arkitekti.is
Helmasíða: www.arkitekti.is

© BATTERIÐ EHF.
ÖLL AÐRIT OG AFRITUN TEIKNINGAR OG HLETTA EÐA Í HEILD ER HÁÐ SVARFLEGGU LEVI HÖFUNDNA.