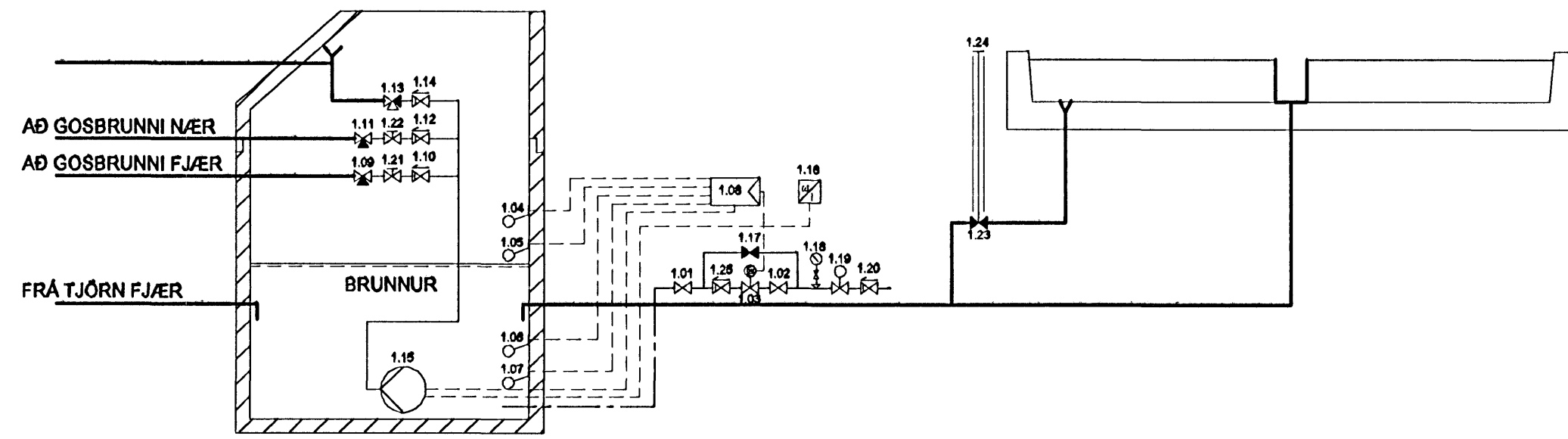
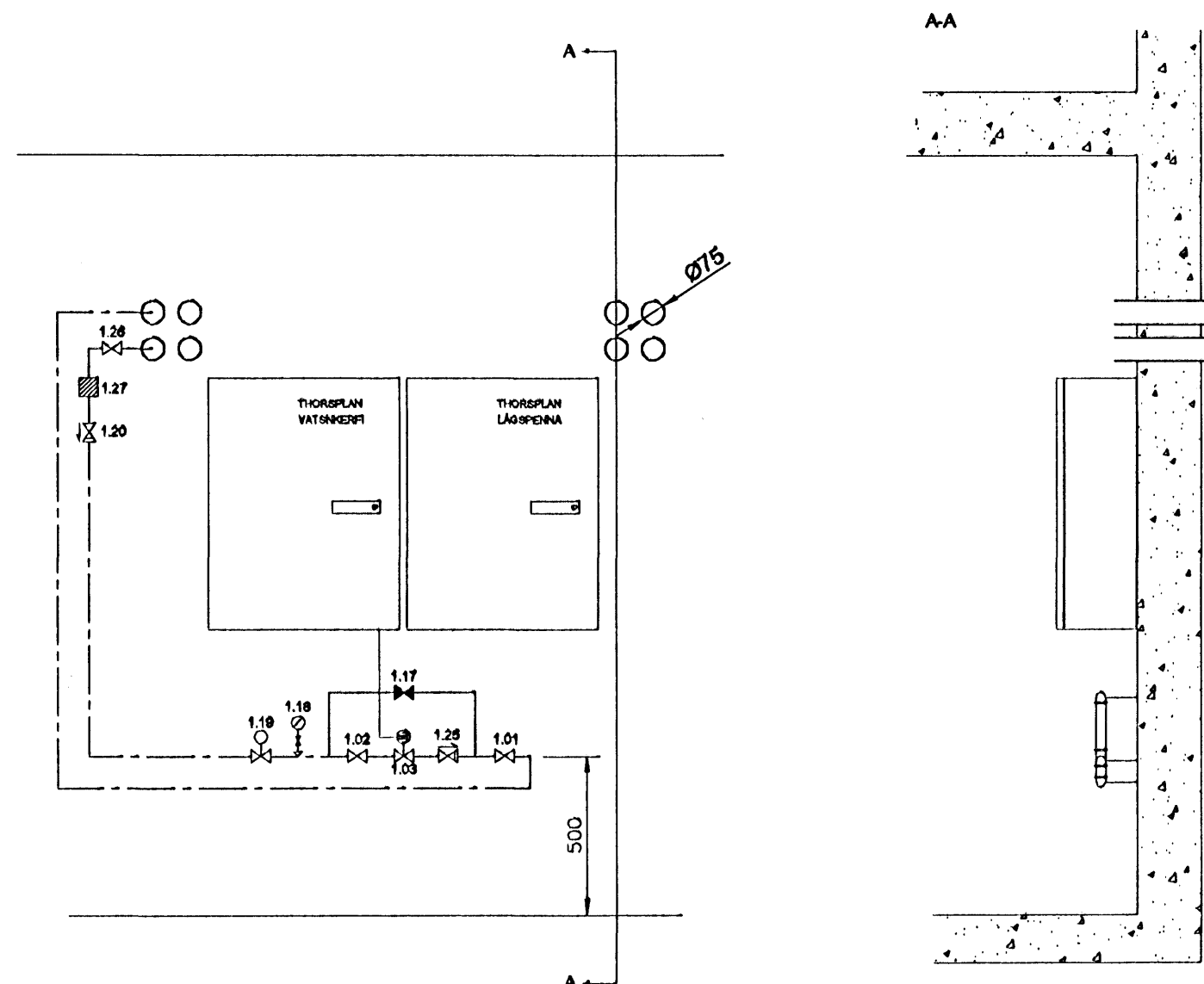


KERFISMYND  
%



VEGGMYND INNTAKSRÝMI  
1:20



Nr.	Tæki	Staðsetning	Hlutverk	Tegund/Umboð	Gerð/afköt
1,01	Stopploki	I lagnaklefa, á stofnlögn fyrir brunn	Þjónustuloki fyrir grind		20 mm
1,02	Stopploki	I lagnaklefa, á stofnlögn fyrir brunn	Þjónustuloki fyrir seguloka		20 mm
1,03	Seguloki	I lagnaklefa, á stofnlögn fyrir brunn	Bætur vatn í brunninn ef skortur er á. ATH. Selja skal unlon við hann		20 mm 230V, NC-spóla
1,04	Flotholt	I brunn	Gefur boð til stjórntöðvar (tæki 1.08) um að brunnur sé of fullur		flotrofi
1,05	Flotholt	I brunn	Gefur boð til stjórntöðvar (tæki 1.08) um að brunnur sé fullur og loka megl fyrir vatni		flotrofi
1,06	Flotholt	I brunn	Gefur boð til stjórntöðvar (tæki 1.08) um að vörntun sé á vatni		flotrofi
1,07	Flotholt	I brunn	Gefur boð til stjórntöðvar (tæki 1.08) um að þurð sé á vatni		flotrofi
1,08	Stjórntöð	I lagnaklefa	Tekur á mót skila boðum frá flotholtum (tæki 1.04-1.07) og dælu, og stjórmar um leið seguloka		
1,09	Þrigglavega stopploki	I brunn, á lögn fyrir gosbrunn ofan strandgötu	Er vanalega opinn frá dælu (tæki 1.15) til gosbrunnar, en getur lokað á dælu og virkar þá sem tæming fyrir lögn að gosbrunn		40 mm
1,10	Einstefnuloki	I brunn, á lögn fyrir gosbrunn ofan strandgötu	Hindra bakflæði til dælu (tæki 1.15)		40 mm
1,11	Þrigglavega stopploki	I brunn, á lögn fyrir gosbrunn neðan strandgötu	Er vanalega opinn frá dælu (tæki 1.15) til gosbrunnar, en getur lokað á dælu og virkar þá sem tæming fyrir lögn að gosbrunn		40 mm
1,12	Einstefnuloki	I brunn, á lögn fyrir gosbrunn neðan strandgötu	Hindra bakflæði til dælu (tæki 1.15)		40 mm
1,13	Þrigglavega stopploki	I brunn, á lögn til að tæma brunn	Er vanalega lokaður á dælu (tæki 1.15), er hugsaður til að opna leið frá dælu að drenlögn til að tæma brunninn og jafnframt görmna ef með þarf		40 mm
1,14	Einstefnuloki	I brunn, á lögn til að tæma brunn	Hindra bakflæði til dælu (tæki 1.15)		40 mm
1,15	Dæla	I brunn	Dælir vatni að gosbrunnnum og til að tæma brunn		Brunndæla fyrir grátt vatn 10,5 l/s, 10mV/S
1,16	Hraðaveiljari	I lagnaklefa	Stjórmar hraðanum á dælunni (tæki 1.15)		Tíðnibreytir ~ 3-fasa ~ 3kw
1,17	Stopploki	I lagnaklefa, á stofnlögn fyrir brunn	Til að geta hleypt vatni í brunn framhjá seguloka (tæki 1.03)		20 mm
1,18	Þrýstímælir með loka	I lagnaklefa, á stofnlögn fyrir brunn	Að mæla þrýsting á lögn		0-10bar með olíu og mælaloka
1,19	Þrýstímínkari	I lagnaklefa, á stofnlögn fyrir brunn	Til að minnka þrýstinginn á lögninni		20 mm stillisvið 0-3bar
1,20	Einstefnuloki	I lagnaklefa, tilheyrir grind frá vatnsveitu	Hindrar bakflæði inn á lögn		20 mm
1,21	Strengloki	I brunn, á lögn fyrir gosbrunn neðan strandgötu	Ákvarðar vatnsmagn að gosbrunn		40 mm
1,22	Strengloki	I brunn, á lögn fyrir gosbrunn ofan strandgötu	Ákvarðar vatnsmagn að gosbrunn		40 mm
1,23	Stopploki	Á niðurfalilögn frá göm Thorsplan	Venjulega lokaður, hugsaður til að geta læmt gömuna		50 mm
1,24	Handfang	Víð göm og brunn	Framlenging á handfangi frá loka svo hægt sé að loka eða opna hann við yfirborð helina		
1,25	Einstefnuloki	I lagnaklefa, á stofnlögn fyrir brunn	Hindra bakflæði inn á lögn		20 mm
1,26	Sía	I lagnaklefa, tilheyrir grind frá vatnsveitu	Grófræinsar vatn		20 mm
1,27	Stopploki	I lagnaklefa, tilheyrir grind frá vatnsveitu	Loka fyrir vatn		20 mm

Samþykkt þann  
10. DES. 2007  
Byggingulltrúinn í Hafnarfirði  
F.h. Sigurbjartur Halldórsson

Útg. Dags. Skýring Hanna Ö. Yfirfarð

**VS**

VERKFRÆÐISTOFA

ÞÆJARHRAUN 20 · 220 HAFNARFJÖRÐUR · KENNIT. 710796-2899  
vsb@vsb.is · Sími 585 8600 · Fax 585 8810 · www.vsb.is

Áritun sérhönnuðar				
SVEINN ÁKI SVERRISSON 230855-5809				
Verkhelt				
THORSPLAN BÆJARTORG STRANDGATA HAFNARFJÖRÐUR				
Verkhild				
DÆLUKERFI FYRIR TJARNIR KERFISMYND SNÍÐ				
Hanna	Teiknaði	Yfirfarð	Kvaði	Síða
JGR.SÁS	JGR	SÁS	1:20 / A1	-
Dags.	Verkhelt	Teikning	Útgáfa	-
29.05.05	05721	P03		