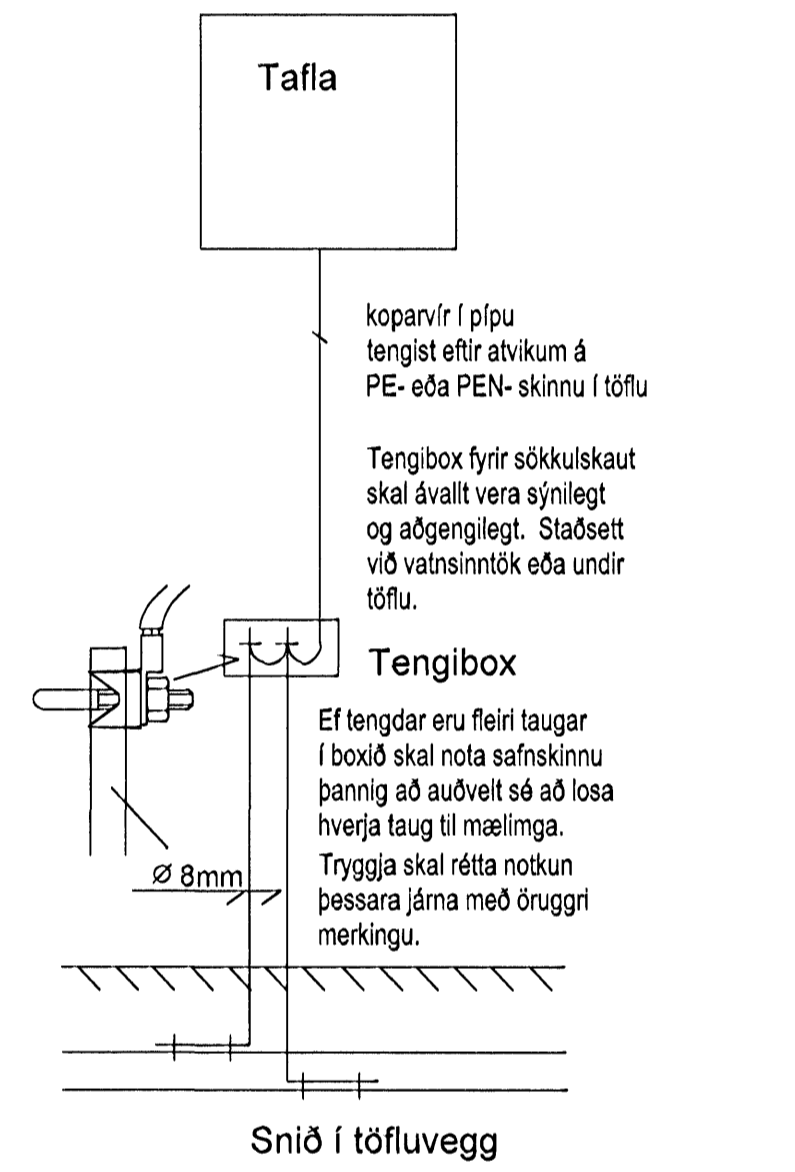
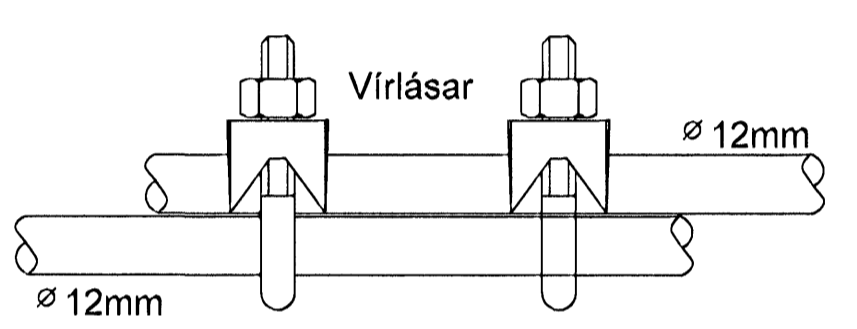
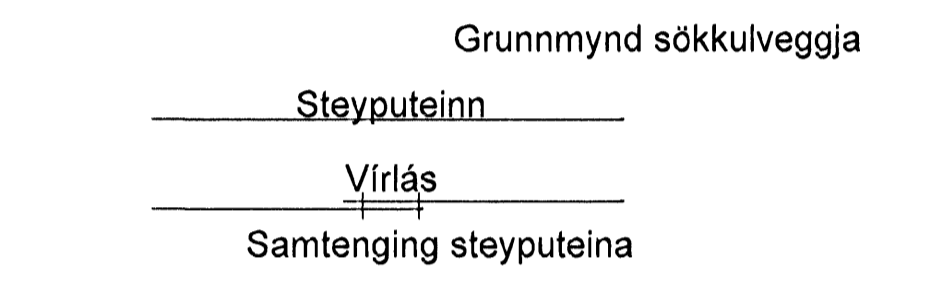
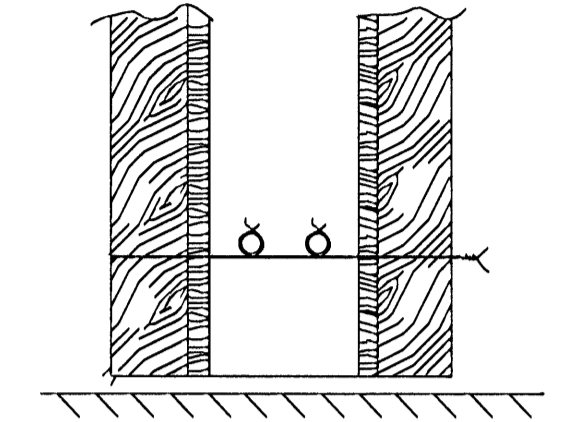
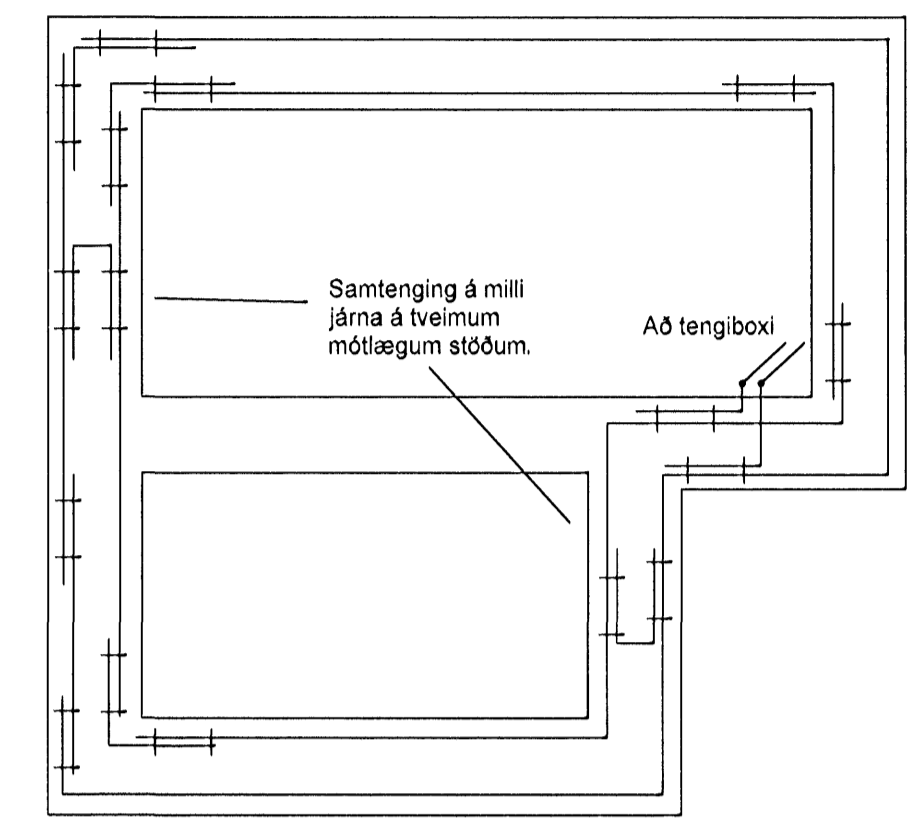


Sökkulskaut



Tengja skal saman tvö neðstu járnin í sökkulveggjum allan úthringinn og að upptaki í tengibox. Í raðhús, parkús og hlíðstæð hús er leifilegt að tengja samlegilegan úthring en tengibox og tenging verði við hverja heimitaug.

Snið í sökkulvegg
Sýnd eru 2 neðstu steypu-
styrktarjárn í steypumót
ofan á neðstu mótavörum.

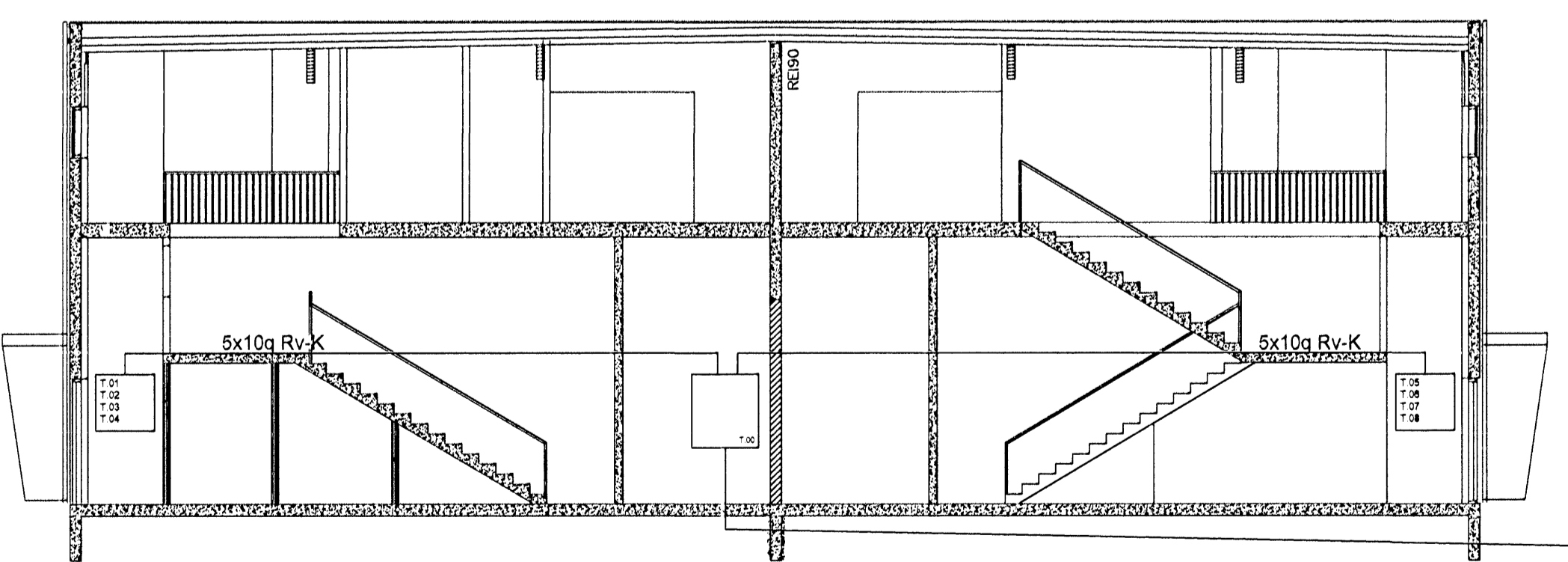
Tafla

koparvír í pípu
tengist eftir atvikum á
PE- eða PEN- skinnu í töflu

Tengibox fyrir sökkulskaut
skal ávallt vera sýnilegt
og aðgengilegt. Staðsett
við vafrsintök eða undir
töflu.

Tengibox
Ef tengdar eru fleiri taugar
í boxið skal nota safnskinnu
þannig að auðvelt sé að losa
hverja taug til mælinga.
Tryggja skal rétta notkun
þessara járna með öruggri
merkingu.

Snið í töfluvegg



Inntök rafveitur og síma útfyrir löðamörk
100mm PEH + 2x50mm PEH + 2x32mm PEH

ÚTI
ARKITEKTAR
Jón Þór Þorvaldsson Aí, FSSA
Rt. 021256 7579

Breytingar	Dags	Yfirfarið
1		
2		

S.GUDJÓNSSON **Auðbrekku 9-11**
200 Kópavogur **sími: 520-4500**
fax: 520-4501
Kfi: 510172-0199 **netfang: sg@sg.is**

Verkefni	Gjáhella 7		
Staður	221 Hafnarfjörður		
Skýring	Afstaða, skurður, sökkulskaut		
Verknúmer	Teiknað	GBP	
Hönnun	EBE	Bláð	5 af 6
Mkv	1:50	Dagsetning	30 nóv 2007

E. Brynjar Einarsson, löggildur raflagnahönnuður