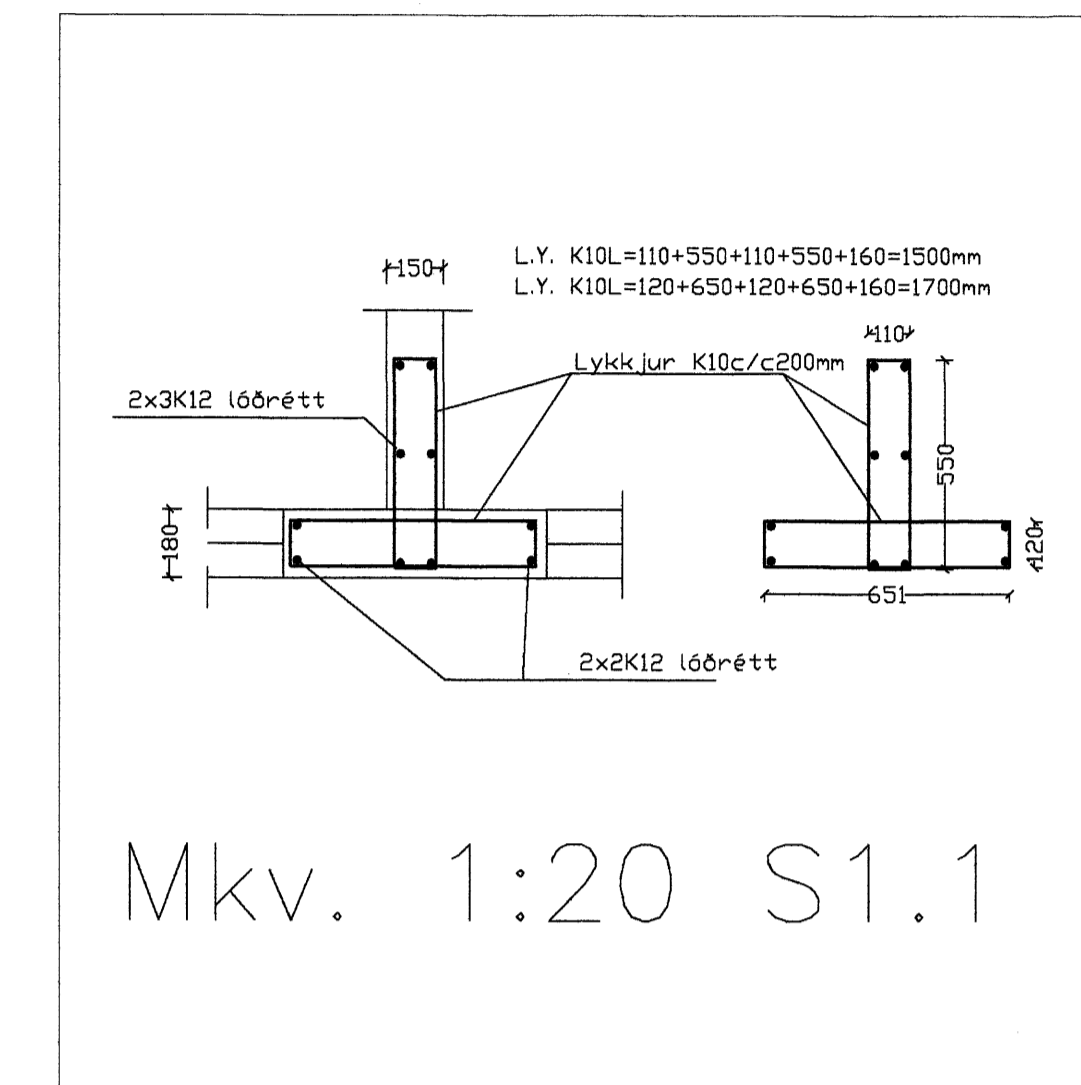
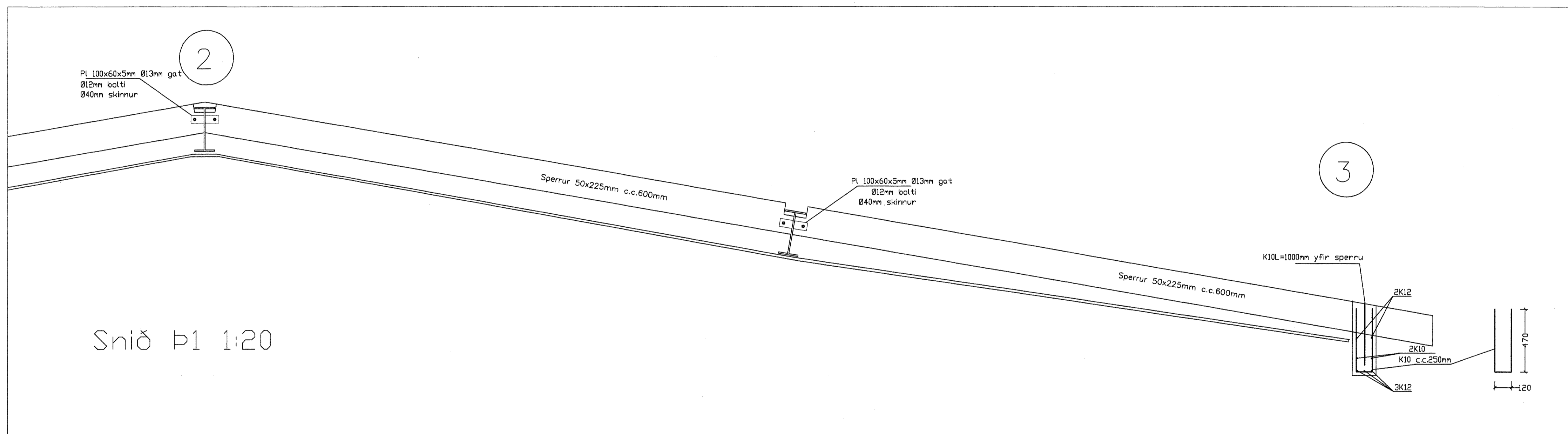


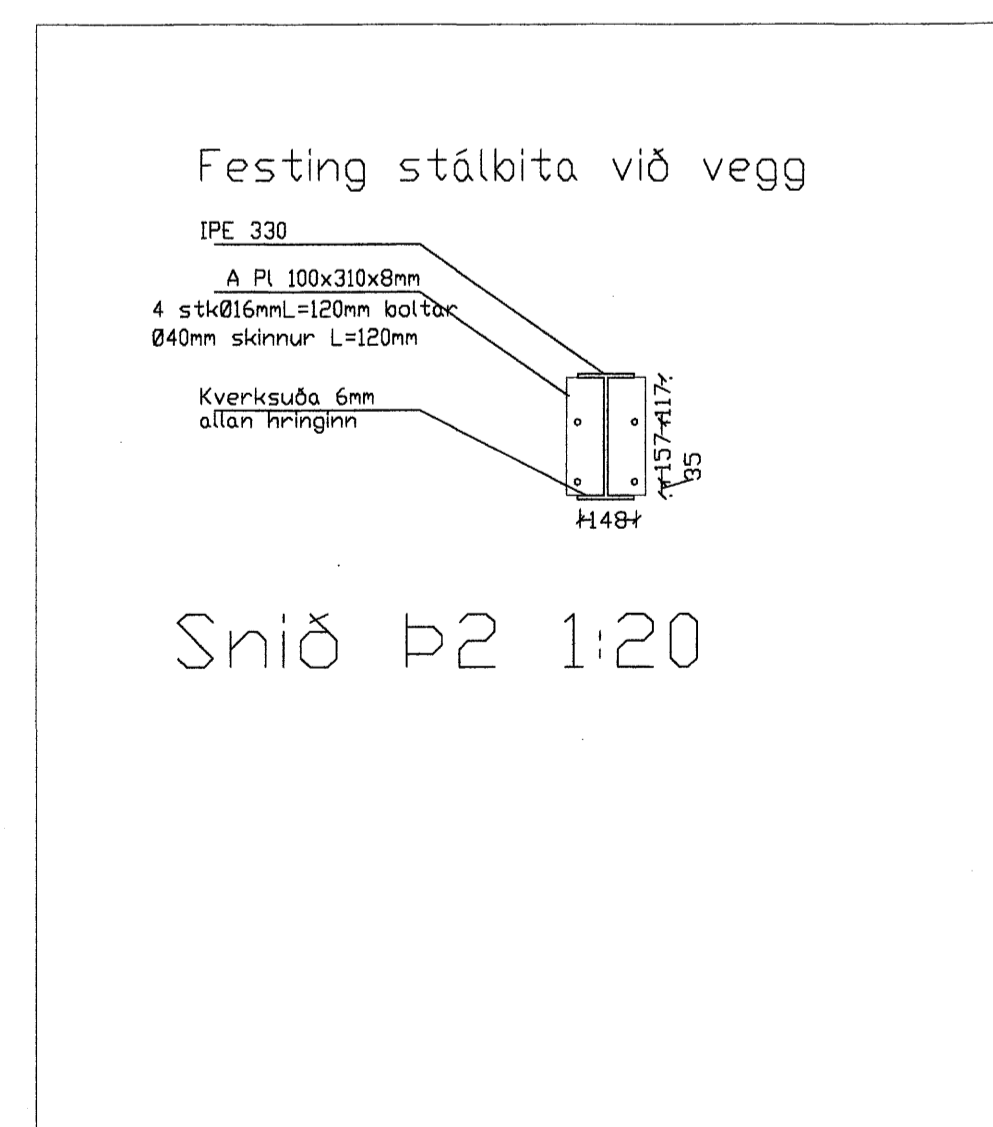
Snið þ1 1:20



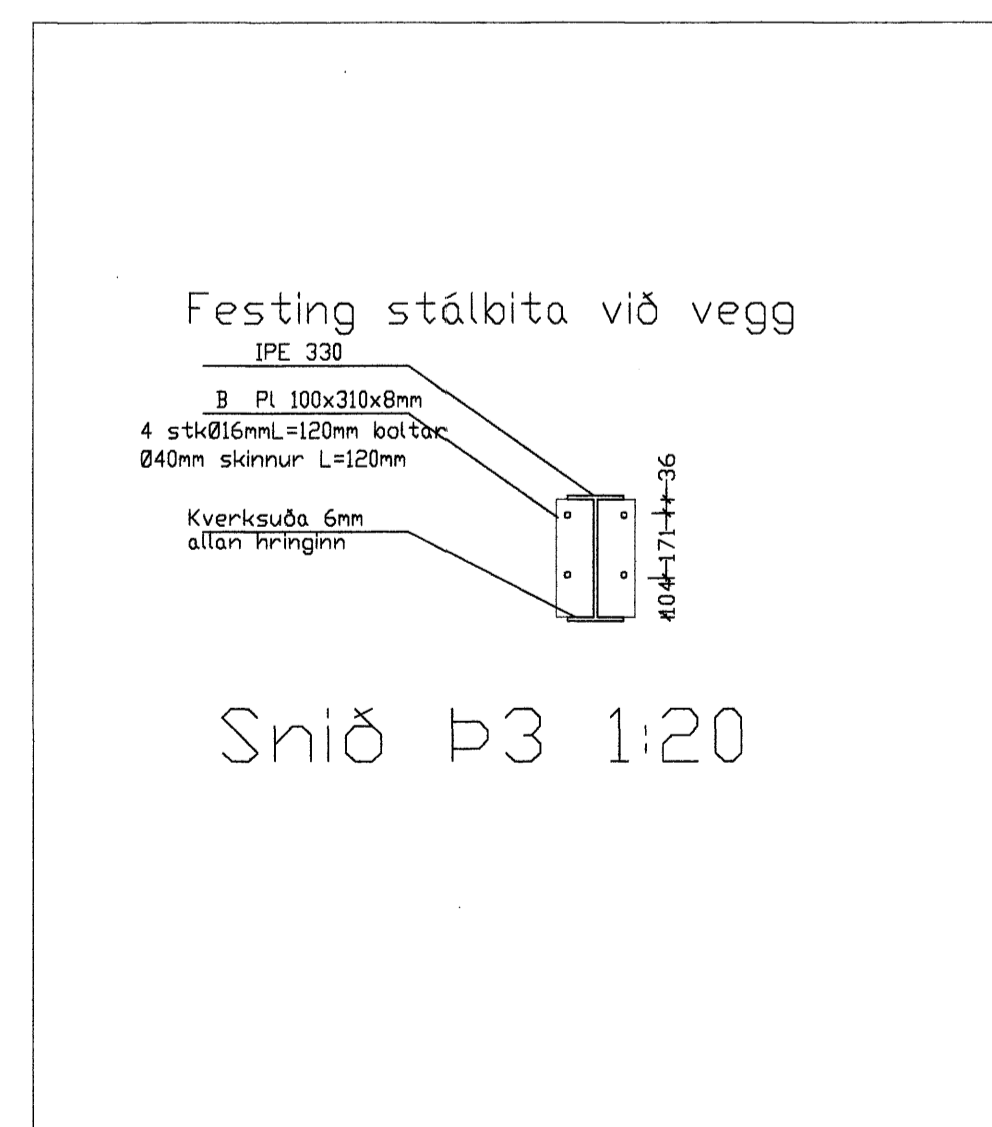
Mkv. 1:20 S1.1



Snið þ1 1:20



Snið þ2 1:20



Snið þ3 1:20

Skýringar

Burðarvirki timbur a.m.k. K18 skv. íS DS 413 og burðarvirki stál Fe 360 skv. íS DS 412. Heilklæða skal þak með 1"x6" og negla með 3x3" galv. í hverja sperru. Bárujárn skal negla með 43/75 kambösum. Negla skal í hverja báru við þakbrún en annars skal negla í aðra hverja báru. Naglaraðir skulu vera með 60cm millibili. Hliðra skal neglingu við þakbrún þannig að hún lendi í sithvoru borðinu.

Sperrur í þaki 50x225mm c.c. 600mm.
Stálbitar í þaki IPE 240.

Samvirkun á sperrum 4"saumur c.c.200mm nema annað sé sýnt á teikningu eða í sniði. Suða eða Kverksuða skal ekki vera minni en 5mm.

Útfæra skal loftun í þaki/pakkant ásamt snjögildru í þakkant skv. teikningu arkitekts og í samráði við arkitekt.

Samþykkt þann
22 NOV. 2007
Byggingufultrúnn í Hafnarfirði
F.h.Sigurbjartur Halldórsson

Breytingar			Steinhella 2. Hafnarf.	
Nr.	Dags.	Nafn		
			Tæknibjónusta Ragnars G Gunnarssonar ehf.	
			Smiðjuveg 11 s: 544 5350	
			Snið og skýringar.	
			Mkv. 1:20	
			Nr. 12	
			Dags. 14.6. 2007	
			kt.:110947-2839	