

### Almennar skýringar við sökkla:

Steypa S200 í sökklum, botnplötu en annars S250.  
 Stál KS50 en lykkjur og vinklar KS50S.  
 Steypuhula á járnnum 3.5cm.  
 Hæð frá undirstöðu að botnplötu verði ekki minni en 1000mm  
 Göt í sökkla skal gera skv. frárennslisteikningu.  
 Kringum öll op skal setja 2K12 sem nái a.m.k. 60cm útfyrir brún ops. Sama gildir fyrir veggenda.  
 Sökkla standi á klöpp, föstum frostfríum jarðvegi eða á þjappaðri fyllingu,  $E1 > 100 \text{ Mpa}$ ,  $E2/E1 < 2,5$   
 Mesta álag á undirstöðu  $270 \text{ kN/m}^2$

Samþykkt þann  
 22 NOV. 2007  
 Byggingulfrúnn í Hafnarfró  
 F.h.Sigurbjartur Halldórsson

Tengja skal liggjandi járn í sökkli skv. ákvæðum Rafmagnsveitunnar.  
 Í botnplötu má nota mottu K189 í stað K10c/c 25cm.  
 Undir botnplötu og 50cm niður með útveggjasökkli skal einangra með 75mm einangrun.

Steypa að útilofti skal uppfylla eftirfarandi:  
 Sementsmagn a.m.k. 300kg í rúmmeter steypu.  
 V/S minni en 0.55. Loftinnihald a.m.k. 5%.

### Álagsforsendur húss:

Grunngildi vindálags =  $2,37 \text{ KN/m}^2$ , ( $K_t=0,18$ ,  $Z_e=8,0\text{m}$ ,  $Z_o=0,03\text{m}$ ,  $Q_{ref}=0,79 \text{ KN/m}^2$ ).  
 Grunnildi snjóálags =  $1,0 \text{ KN/m}^2$ . (Affoksstuðull  $C_e=0,6$ , formfaktor  $C_i=0,8$ ,  $S_k=2,1 \text{ KN/m}^2$ ).  
 Jarðskjálftaálag = Samkv. þjodarskjali.

Húsið er reiknað skv. flokki A skv. gr. 128.2 byggingarreglugerð.

### Skeytilengd járna:

Skeytilengd járna skal vera skv. eftirfarandi töflu nema annað sé tekið fram.

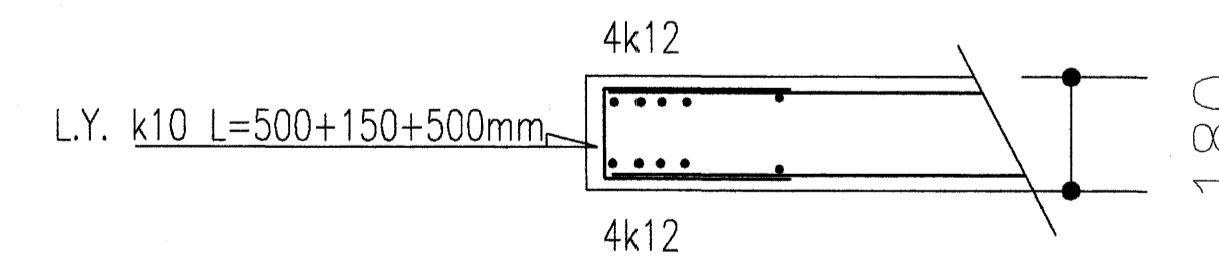
- K10: Skeytilengd a.m.k. 40cm.
- K12: Skeytilengd a.m.k. 48cm.
- K16: Skeytilengd a.m.k. 64cm.
- K20: Skeytilengd a.m.k. 80cm.
- K25: Skeytilengd a.m.k. 100cm.

Bendistál (kambstál og stálmottur) skal beygja um skífu sem hefur þvermál a.m.k. 20 x þvermál járnins.

Skeytum skal dreifa og forðast skal eftir föngum að skeyta á stöðum sem mest á reynir.  
 Bendistál skal hafa gallalaust yfirborð og vera laust við óhreiningu, fitu, málingu, ryðflögur og því um líkt. Þess skal gætt í allri meðferð stálsins, að það bogni ekki eða snúist.

Í veggendum komi lykkja k10 sem loki og 4k12 járn fyrir innan.

### Frágangur á veggbrún.



*Ragnar G. Gunnarsson*

BR. 6 millilofti.

Breytingar			Steinhella 2. Hafnarf.	
Nr.	Dags.	Nafn	Tæknipjónusta Ragnars G Gunnarssonar ehf.	
1.	26.6.07	rgg	Smiðjuvegi 11	s: 544 5350 fax: 544 5351
			Veggir milliloft A-C	Mkv. 1:50
				Nr. 9
				Dags. 25.5. 2007
				kt.: 110947-2839

*Ragnar G. Gunnarsson*