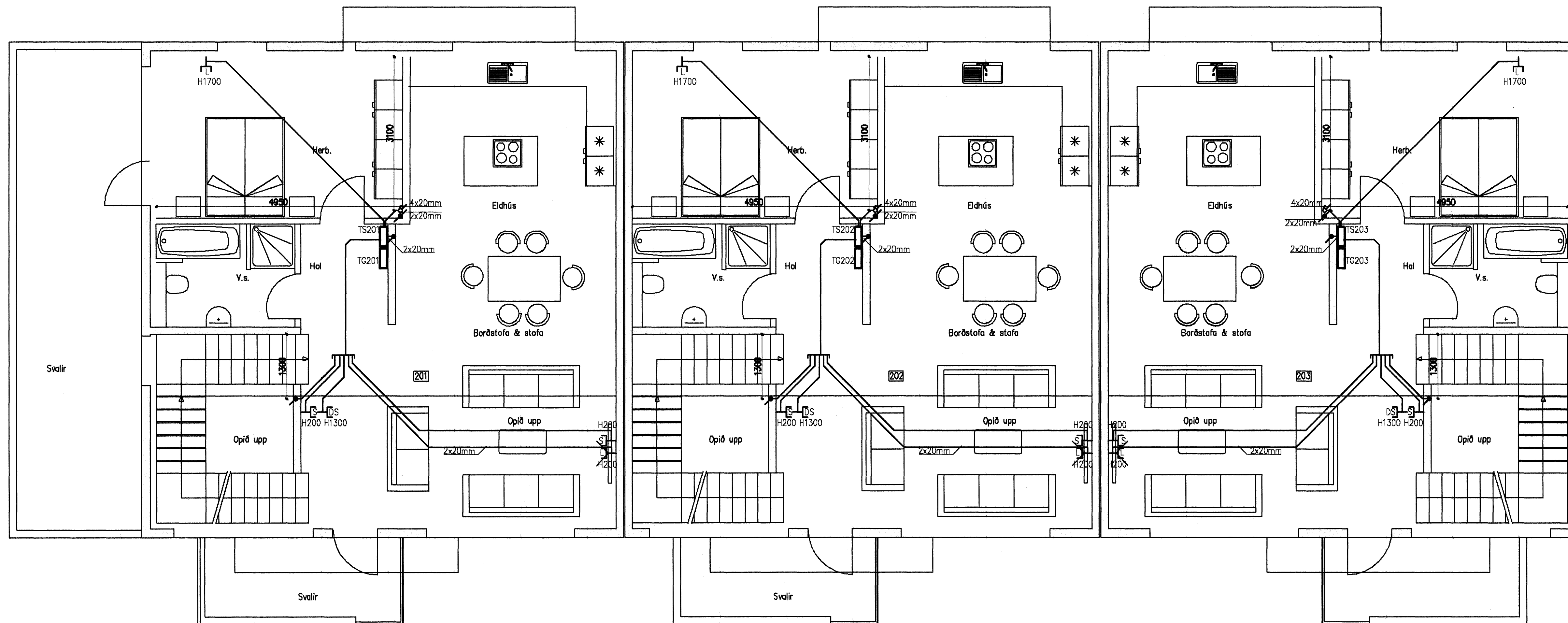


undirritun samræmingarhönnuðar:



Skýringar

- Hæð rofa skal vera 110cm. frá fullfrágengnu gólfi.
- Hæð rofa í hjónaberbergi sé 80cm.
- Hæð tengla L og F séu 20cm.
- DS. sé 130cm
- Hæð veggljósa sé 170cm.
- Hæð veggljósa í wc. og baði sé 200cm
- Hæð veggljósa í eldhúsi sé 150cm.
- Hæð tengla við eldavél sé 30cm.
- Hæð tengla við víftu sé 200cm.
- Hæð úti ljósa sé 170cm.
- Smáspennu og lágsþennu tenglar skulu vera í sama ramma þar sem það á við.
- Málstraumur rofa og tengla sé 10A
- Rör séu 16mm plastpípur 1,5q
- Rör fyrir eldavél 20mm plastpípur og vír 4q
- Taka skal mál milliveggja skv. smíðateikningu.

A	12/09/07	VERKTEIKNING	KÖp	ÞKK
Br.	Dags.	Breyting	Br.	Sp.
<p><b>DREKAVELLIR 36</b>          RAFLAGNIR          SMÁSPENNA          2.HÆÐ</p>				
<p><b>Elys ehf</b>          Rafslagningar          Furuvellir 17, 221 Hafnarfjörður          s. 555-4750 gsm. 897-6530</p>				
Hannað:	ÞKK	Teknað:	KÖp	Yfirforið:
Samþykkt:	<i>Þórunn K</i>	Kl:	040851-4969	ÞKK
Mkv.	1:50	Bláskjar:	A1	
Dags.	SEPT-2007	Nr:	DR36-3201	Blad:
			302	