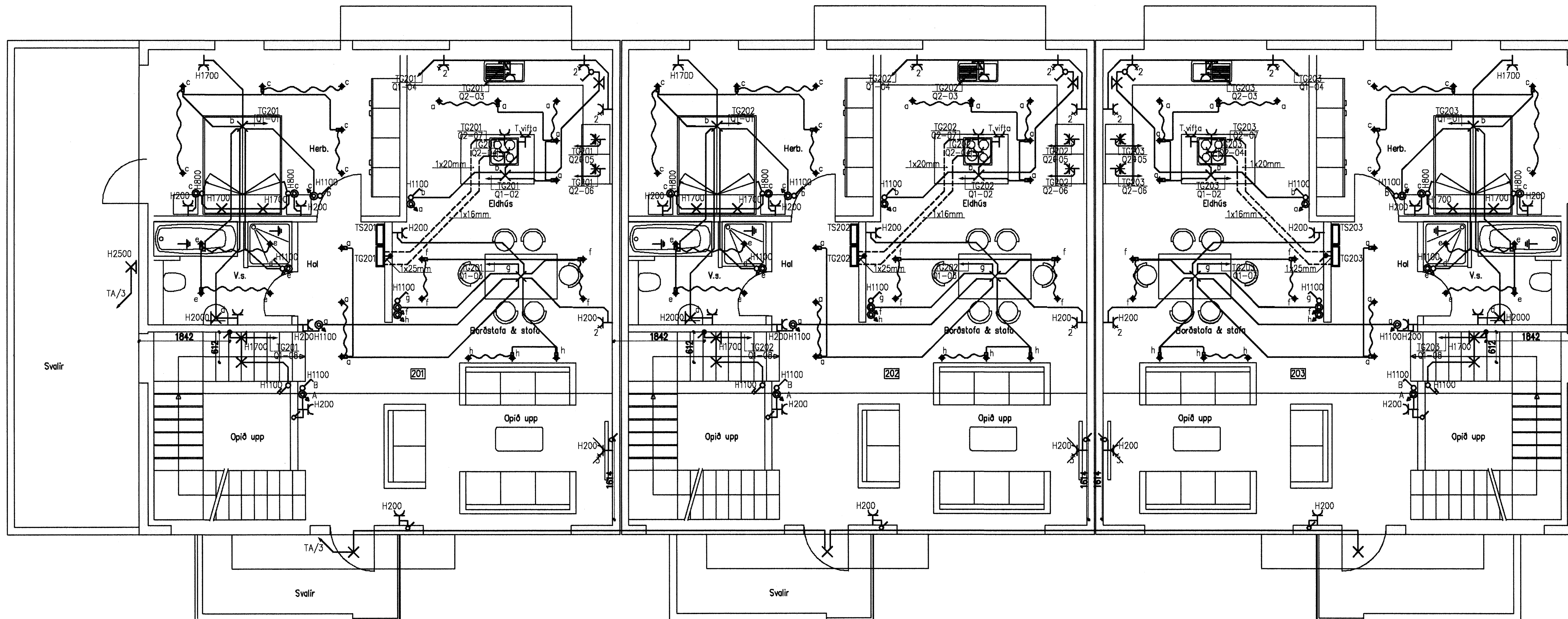
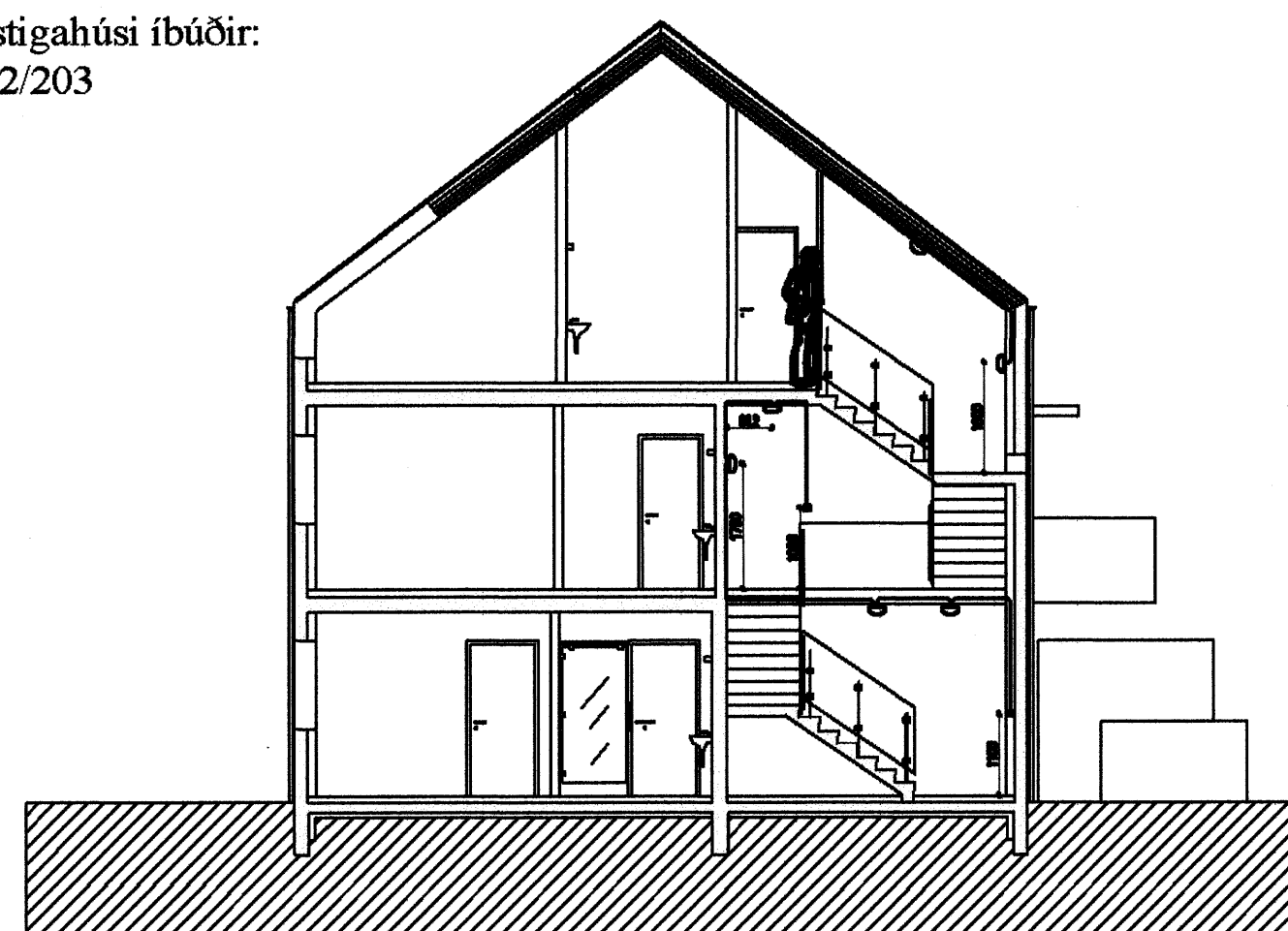


undirritun samræmingarhönnuðar:



Ljós í stígaðsi íbúðir:
201/202/203



Skýringar

- Hæð rofa skal vera 110cm. frá fullfrágengnu gólf.
- Hæð rofa í hjónaberbergi sé 80cm.
- Hæð tengla L og F séu 20cm.
- DS. sé 130cm
- Hæð veggjóna sé 170cm.
- Hæð veggjóna í wc. og baði sé 200cm
- Hæð veggjóna í eldhúsi sé 150cm.
- Hæð tengla við eldavél sé 30cm.
- Hæð tengla við víftu sé 200cm.
- Hæð úti ljóna sé 170cm.
- Smáspennu og lágsþennu tenglar skulu vera í sama ramma þar sem það á við.
- Málstraumur rofa og tengla sé 10A
- Rör séu 16mm plastpípur 1,5q
- Rör fyrir eldavél 20mm plastpípur og vír 4q
- Taka skal mál millivegga skv. smíðateikningu.

A	12/09/07	VERKTEIKNING	KÓP	ÞKK	
Br.	Dags.	Breyting	Br.	Sp.	
DREKAVELLIR 36					
RAFLAGNIR					
LÁGSPENNA					
2.HÆÐ					
Elys ehf			Furuvellir 17, 221 Hafnarfjörður		
Rafagnateikningar			s. 555-4750 gam. 897-6530		
Hannað:	ÞKK	Telnað:	KÓP	Yfirrit:	ÞKK
Samþykkt:	<i>Þorbjörn</i>	KL:	040851-4969		
Tilvisskrá:					
Mkv.	1:50	Bliðstærð:	A1		
Dag:	SEPT-2007	Nr:	DR36-2201	Blið:	202