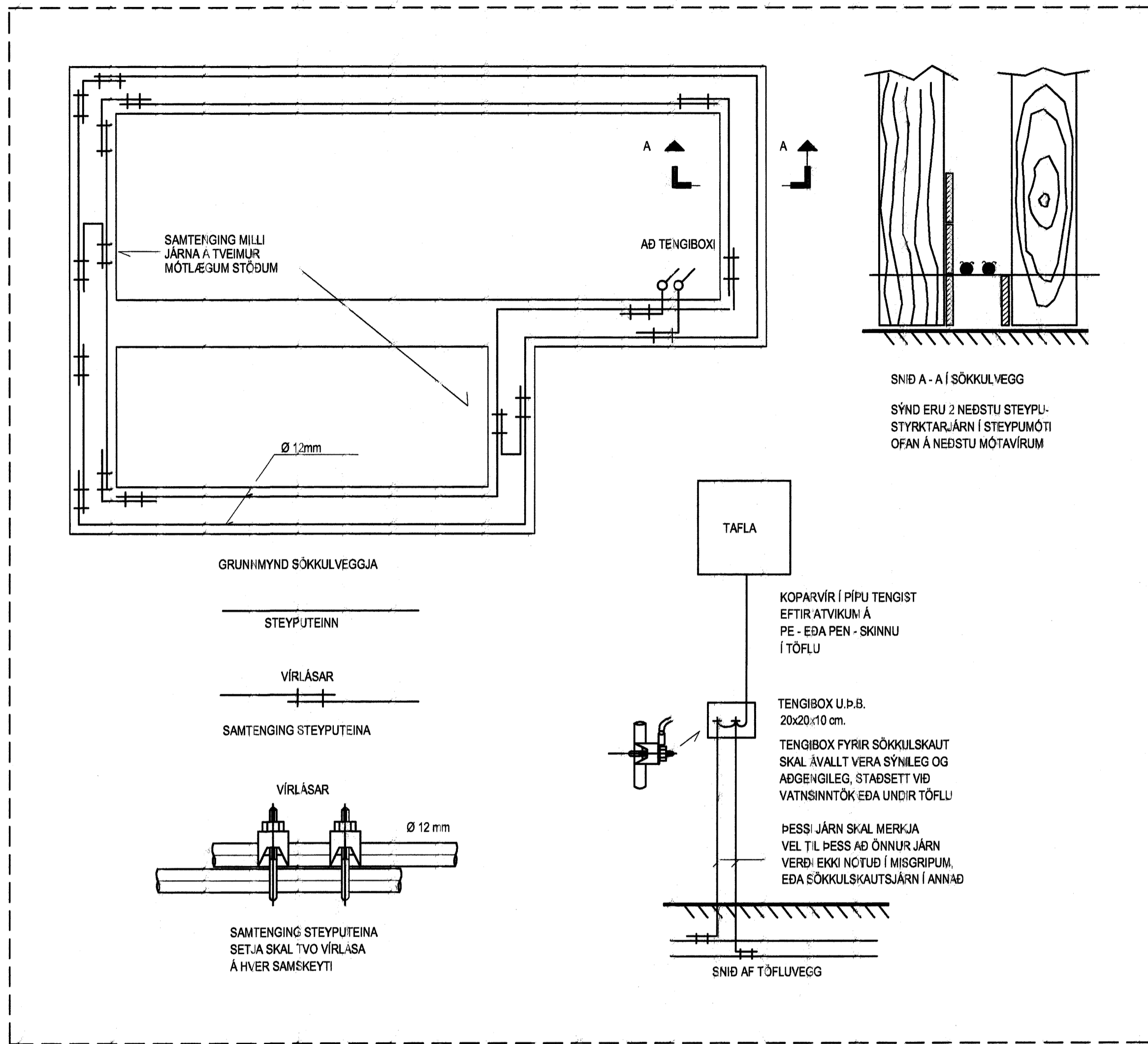


SKÝRINGAMYNDIR AF SÖKKULSKAUTI ERU EKKI Í MÆLIKVARÐA



ALMENNAR SKÝRINGAR:

Ath. almennar skýringar gilda ekki ef annað kemur fram á teikningum.

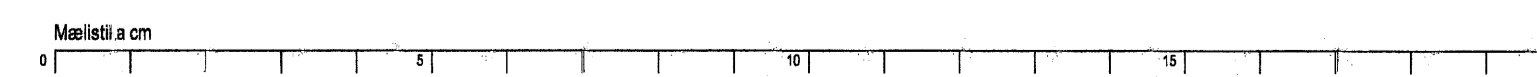
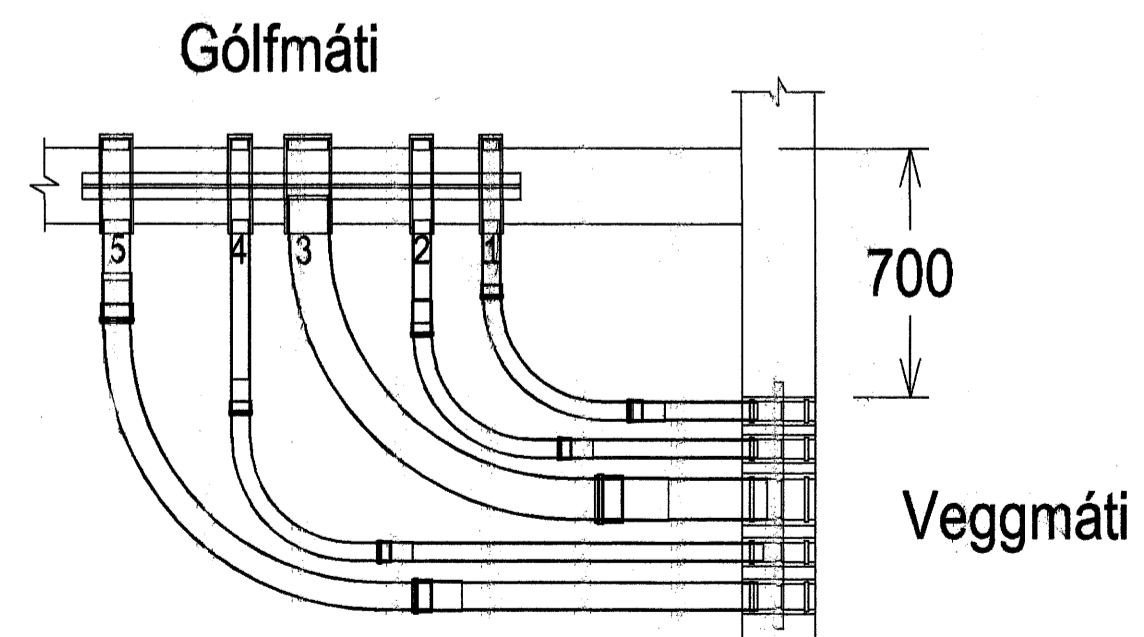
- Öll mál eru í millimetrum (mm).
- Mál eru miðuð við miðja dós í miðja og fullfrængið gólf, loft eða vegg.
- Pipur eru 16 mm og lögðar 1,5 mm<sup>2</sup> ídráttarvír.
- Strengur er 1,5 mm<sup>2</sup>.
- Hæð rofa er 1100 mm í miðja dós frá fullfrængingni gólfi.
- Hæð tengla fyrir lög- og smáspennu er 200 mm í miðja dós frá fullfrængingni gólfi.
- Mástraumur rofa skal vera minnst 10 A og tengla minnst 16 A.
- Þar sem pipur eru lagðir mið við hlið í stöppu, skal bilid milli þeirra vera minnst 30 mm, eða þannig að sleypa geta auðveldlega runnið á milli þeirra.
- Í alla stiga skal setja millikeyti til aðgreiningar smá- og légsþennulagna.
- Þéttleiki rafbúnaðar skal vera í samræmi við RER.
- Öll vökn eru teiknað og þar að samræma lagir að tekið eftir aðstæðni á staðnum og sérteikningum.
- Greinar að löflum eru ekki sýndar í öllum tilvikum. Þær eru þá merktar viðkomandi löflu. Dæmi: +T1.2-F2.1.3 er grein "F2.1.3" í löflu "T1.2" (tafla nr. 2. á 1. hæð).
- Til varnar of hári snerti-spennu skal nota nýllun og lekastraumsrofavörn.
- Frágangur sökkulskauti/sérskauta skal vera í samræmi við kröfur TTS og rafveitu.
- Jarðbinda skal málmhluta lagna, tækja, lampa, loftæstistokka og rafbúnaðar.
- Samtengja skal alla hluta rafagnastiga-þarfa til að tryggja spennuöfnun.
- Vatnslagnir fyrir heitt veitn (framnis og bakrás) og kalt vatn, skal jarðbinda samkvæmt kröfum rafveitu og skila mælingum þar um til rafveitu.
- Raða skal fólsum (L1, L2, L3) rétt niður á sraumsáskrunur og greinar þannig að tryggj sé að rétt fasaóð haldist að öðra fasa tekið og slög milli fasa sé sem jafnast.

SKÝRINGAR

- Tenglar komi í hæð 1100 mm
- Tvöfaldur tengill (innstunga)
- Einfaldur tengill (innstunga)
- Einfaldur tengill (innstunga) í hæð 1100 mm
- Loftdós
- Einfaldur rofi (skikkvari)
- Samrofi í rofi sem virkar með öðrum eins rofa á sömu flos)
- Greinatöfla (rafmagnstafla)
- Tengikassi fyrir síma
- Dós fyrir loftnet (ekki dregið í)
- Dós fyrir síma (ekki dregið í)
- Dyrasími
- Símatengill
- Loftnetsengill
- Jarðtenging sturtu
- Rakabéttur utanálggjandi tengill á svölum
- Rör upp á næstu hæð
- Rör niður á næstu hæð
- Rör gegnum hæð
- Að rafmagnstöflu eða tengikassa
- Að rafmagnstöflu T1.4 fer á grein -F1.6
- Röralögn í gölf
- Dyrasímahnappur
- Dyrbjalla

Skýringar inntök:  
Vegg- og gólfmáti OR

- Fjarsskipti Ø50
- Rafmagn Ø50
4. Heitt vatn Ø110 / Ø50
5. Vatnsveita Ø75



Hönnuður: 15/10/07

DES, HAS

Yfirfarð:

Samþykkt: Davíð E. Sölvas

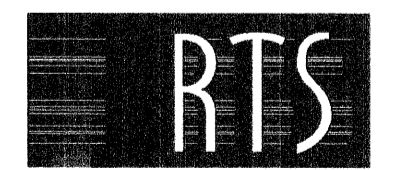
kt: 100356-3339

Breytingar:

Aðalhönnuður:

Parhús  
Fjólúás 12  
221 Hafnarfirði

Skýringamyndir  
1. hæð / 2. hæð  
Mkv: Enginn



VERKFRÆÐISTOFA

Grensásvegur 3  
108 Reykjavík  
Sími 520 9900  
Fax 520 9901  
www.rts.is



FS 88744

81-2136-1-

xx0601

A

03.07.07