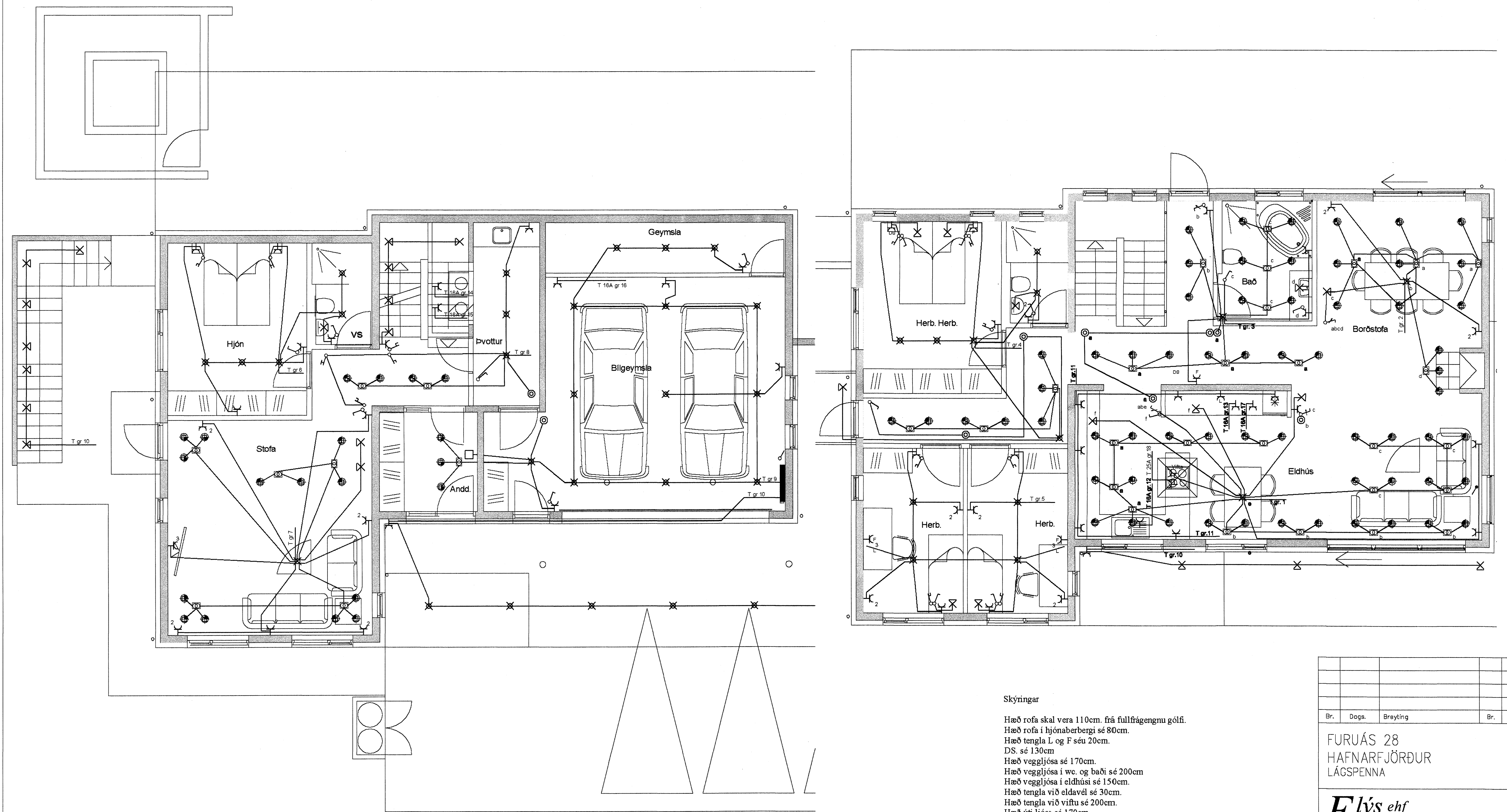


undirritun samræmingarhönnuðar:



Skýringar

- Hæð rofa skal vera 110cm frá fullfrágengnu gólfi.
- Hæð rofa í hjónabergi sé 80cm.
- Hæð tengla L og F séu 20cm.
- DS sé 130cm
- Hæð veggljósa sé 170cm.
- Hæð veggljósa í wc. og baði sé 200cm
- Hæð veggljósa í eldhúsi sé 150cm.
- Hæð tengla við eldavél sé 30cm.
- Hæð tengla við viftu sé 200cm.
- Hæð úti ljósa sé 170cm.
- Smáspennu og lágsþennu tenglar skulu vera í sama ramma þar sem það á við.
- Málstraumur rofa og tengla sé 10A
- Rör séu 16mm plastpípur 1,5q
- Rör fyrir eldavél 20mm plastpípur og vir 4q
- Taka skal mál milliveggja skv. smíðateikningu.

Br.	Dags.	Brayting	Br.	Sp.	
<b>FURUÁS 28</b> <b>HAFNARFJÖRÐUR</b> <b>LÁGSPENNA</b>					
<b>Elys ehf</b> Furuvellir 17, 221 Hafnarfjörður <small>Rafspagnateikningar s 555-4750 gsm. 897-6530 elme@ive.is</small>					
Hannab:	þKK	Talmanab:	VEC	Virfirab:	þKK
Samþykkt				Kl.: 040851-4969	
Tövuakr:					
Mv.	1:50	Bláðakr:	A1		
Dags.	05.07.07	Nr	722-07	Bláð:	102