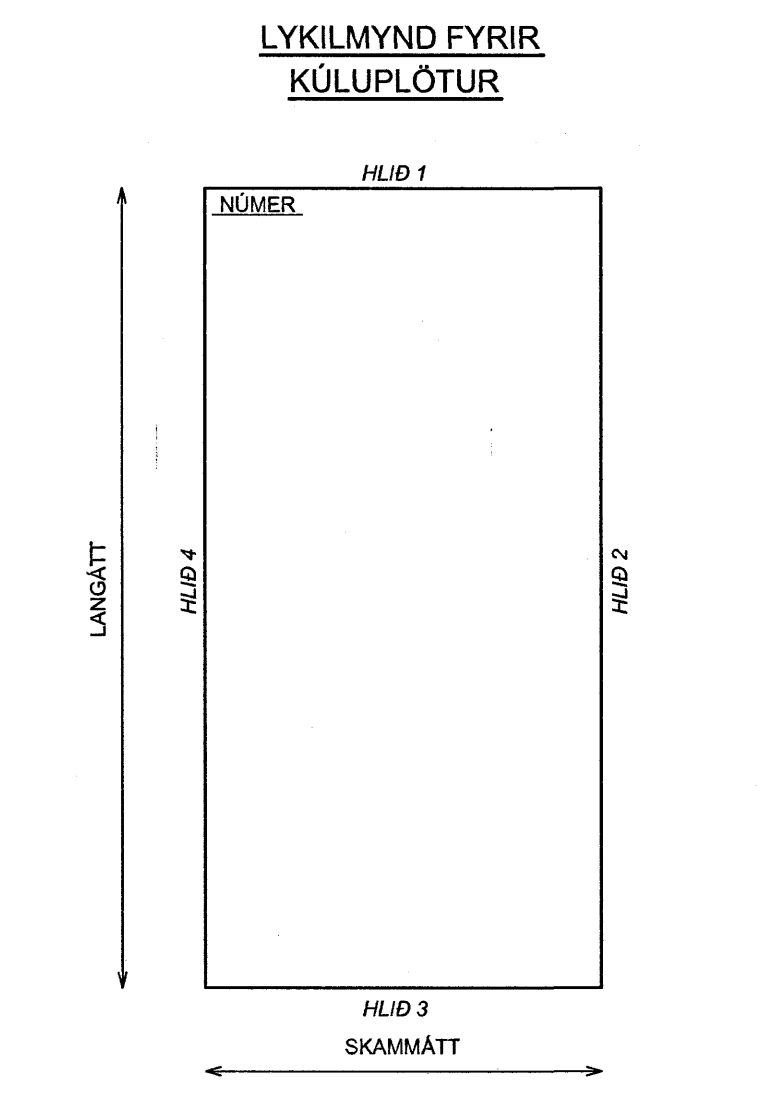


NÚMÉR	ÞYKKT mm	NEÐRI BRÚN*		EFRI BRÚN*	
		LANGÁTT	SKAMMÁTT	LANGÁTT	SKAMMÁTT
K19-2-01	285	K10c/c125 STANDI 40mm ÚT ÚR HLIÐ 1	K10c/c125	K6c/c125	K6c/c125
K19-2-02	285	K10c/c125 STANDI 40mm ÚT ÚR HLIÐ 1	K10c/c125	K6c/c125	K6c/c125
K19-2-03	285	K10c/c125 STANDI 40mm ÚT ÚR HLIÐ 1	K10c/c125	K6c/c125	K6c/c125
K19-2-04	285	K10c/c125 STANDI 40mm ÚT ÚR HLIÐ 1	K10c/c125	K6c/c125	K6c/c125
K19-2-05	285	K10c/c125 STANDI 40mm ÚT ÚR HLIÐ 3	K10c/c125	K6c/c125	K6c/c125
K19-2-06	285	K10c/c125 STANDI 40mm ÚT ÚR HLIÐ 3	K10c/c125	K6c/c125	K6c/c125
K19-2-07	285	K10c/c125 STANDI 40mm ÚT ÚR HLIÐ 3	K10c/c125	K6c/c125	K6c/c125
K19-2-08	285	K10c/c125 STANDI 40mm ÚT ÚR HLIÐ 3	K10c/c125	K6c/c125	K6c/c125
K19-2-09	285	K10c/c125 STANDI 40mm ÚT ÚR HLIÐ 3	K10c/c125	K6c/c125	K6c/c125
K19-2-10	285	K10c/c125	K10c/c125	K6c/c125	K6c/c125
K19-2-11	285	K10c/c125 STANDI 40mm ÚT ÚR HLIÐ 3	K10c/c125	K6c/c125	K6c/c125
K19-2-12	285	K10c/c125 STANDI 40mm ÚT ÚR HLIÐ 3	K10c/c125	K6c/c125	K6c/c125
K19-2-13	285	K10c/c125 STANDI 40mm ÚT ÚR HLIÐ 1 OG 3	K10c/c125	K6c/c125	K6c/c125
K19-2-14	285	K10c/c125 STANDI 40mm ÚT ÚR HLIÐ 3	K10c/c125	K6c/c125	K6c/c125
K19-2-15	285	K10c/c125 STANDI 40mm ÚT ÚR HLIÐ 3	K10c/c125	K6c/c125	K6c/c125
K19-2-16	285	K10c/c125	K10c/c125	K6c/c125	K6c/c125
K19-2-17	285	K10c/c125 STANDI 40mm ÚT ÚR HLIÐ 1 OG 3	K10c/c125	K6c/c125	K6c/c125
K19-2-18	285	K10c/c125 STANDI 40mm ÚT ÚR HLIÐ 1 OG 3	K10c/c125	K6c/c125	K6c/c125
K19-2-19	285	K10c/c125 STANDI 40mm ÚT ÚR HLIÐ 1 OG 3	K10c/c125	K6c/c125	K6c/c125
K19-2-20	285	K10c/c125 STANDI 40mm ÚT ÚR HLIÐ 1	K10c/c125	K6c/c125	K6c/c125
K19-2-21	285	K10c/c125 STANDI 40mm ÚT ÚR HLIÐ 1	K10c/c125	K6c/c125	K6c/c125
K19-2-22	285	K10c/c125 STANDI 40mm ÚT ÚR HLIÐ 3	K10c/c125	K6c/c125	K6c/c125
K19-2-23	285	K10c/c125	K10c/c125	K6c/c125	K6c/c125
K19-2-24	285	K10c/c125 STANDI 40mm ÚT ÚR HLIÐ 1	K10c/c125	K6c/c125	K6c/c125
K19-2-25	285	K10c/c125 STANDI 40mm ÚT ÚR HLIÐ 1	K10c/c125	K6c/c125	K6c/c125
K19-2-26	285	K10c/c125 STANDI 40mm ÚT ÚR HLIÐ 1	K10c/c125	K6c/c125	K6c/c125
K19-2-27	285	K10c/c125	K10c/c125	K6c/c125	K6c/c125
K19-2-28	285	K10c/c125	K10c/c125	K6c/c125	K6c/c125
K19-3-01	285	K10c/c125 STANDI 40mm ÚT ÚR HLIÐ 1	K10c/c125	K6c/c125	K6c/c125
K19-3-02	285	K10c/c125 STANDI 40mm ÚT ÚR HLIÐ 1	K10c/c125	K6c/c125	K6c/c125
K19-3-03	285	K10c/c125 STANDI 40mm ÚT ÚR HLIÐ 1	K10c/c125	K6c/c125	K6c/c125
K19-3-04	285	K10c/c125 STANDI 40mm ÚT ÚR HLIÐ 1	K10c/c125	K6c/c125	K6c/c125
K19-3-05	285	K10c/c125 STANDI 40mm ÚT ÚR HLIÐ 3	K10c/c125	K6c/c125	K6c/c125
K19-3-06	285	K10c/c125 STANDI 40mm ÚT ÚR HLIÐ 3	K10c/c125	K6c/c125	K6c/c125
K19-3-07	285	K10c/c125 STANDI 40mm ÚT ÚR HLIÐ 3	K10c/c125	K6c/c125	K6c/c125
K19-3-08	285	K10c/c125 STANDI 40mm ÚT ÚR HLIÐ 3	K10c/c125	K6c/c125	K6c/c125
K19-3-09	285	K10c/c125 STANDI 40mm ÚT ÚR HLIÐ 3	K10c/c125	K6c/c125	K6c/c125
K19-3-10	285	K10c/c125	K10c/c125	K6c/c125	K6c/c125
K19-3-11	285	K10c/c125 STANDI 40mm ÚT ÚR HLIÐ 3	K10c/c125	K6c/c125	K6c/c125
K19-3-12	285	K10c/c125 STANDI 40mm ÚT ÚR HLIÐ 3	K10c/c125	K6c/c125	K6c/c125
K19-3-13	285	K10c/c125 STANDI 40mm ÚT ÚR HLIÐ 1 OG 3	K10c/c125	K6c/c125	K6c/c125
K19-3-14	285	K10c/c125 STANDI 40mm ÚT ÚR HLIÐ 3	K10c/c125	K6c/c125	K6c/c125
K19-3-15	285	K10c/c125 STANDI 40mm ÚT ÚR HLIÐ 3	K10c/c125	K6c/c125	K6c/c125
K19-3-16	285	K10c/c125	K10c/c125	K6c/c125	K6c/c125
K19-3-17	285	K10c/c125 STANDI 40mm ÚT ÚR HLIÐ 1 OG 3	K10c/c125	K6c/c125	K6c/c125
K19-3-18	285	K10c/c125 STANDI 40mm ÚT ÚR HLIÐ 1 OG 3	K10c/c125	K6c/c125	K6c/c125
K19-3-19	285	K10c/c125 STANDI 40mm ÚT ÚR HLIÐ 1 OG 3	K10c/c125	K6c/c125	K6c/c125

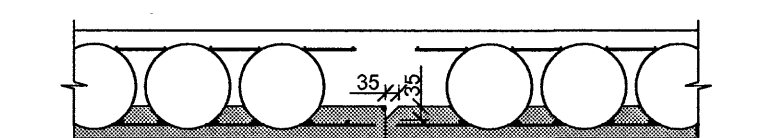
NÚMÉR	ÞYKKT mm	NEÐRI BRÚN*		EFRI BRÚN*	
		LANGÁTT	SKAMMÁTT	LANGÁTT	SKAMMÁTT
K19-3-20	285	K10c/c125 STANDI 40mm ÚT ÚR HLIÐ 1	K10c/c125	K6c/c125	K6c/c125
K19-3-21	285	K10c/c125 STANDI 40mm ÚT ÚR HLIÐ 1	K10c/c125	K6c/c125	K6c/c125
K19-3-22	285	K10c/c125 STANDI 40mm ÚT ÚR HLIÐ 3	K10c/c125	K6c/c125	K6c/c125
K19-3-23	285	K10c/c125	K10c/c125	K6c/c125	K6c/c125
K19-3-24	285	K10c/c125 STANDI 40mm ÚT ÚR HLIÐ 1	K10c/c125	K6c/c125	K6c/c125
K19-3-25	285	K10c/c125 STANDI 40mm ÚT ÚR HLIÐ 1	K10c/c125	K6c/c125	K6c/c125
K19-3-26	285	K10c/c125 STANDI 40mm ÚT ÚR HLIÐ 1	K10c/c125	K6c/c125	K6c/c125
K19-3-27	285	K10c/c125	K10c/c125	K6c/c125	K6c/c125
K19-3-28	285	K10c/c125	K10c/c125	K6c/c125	K6c/c125
K19-4-01	285	K10c/c125	K10c/c125	K6c/c125	K6c/c125
K19-4-02	285	K10c/c125 STANDI 40mm ÚT ÚR HLIÐ 3	K10c/c125	K6c/c125	K6c/c125
K19-4-03	285	K10c/c125 STANDI 40mm ÚT ÚR HLIÐ 3	K10c/c125	K6c/c125	K6c/c125
K19-4-04	285	K10c/c125 STANDI 40mm ÚT ÚR HLIÐ 3	K10c/c125	K6c/c125	K6c/c125
K19-4-05	285	K10c/c125 STANDI 40mm ÚT ÚR HLIÐ 3	K10c/c125	K6c/c125	K6c/c125
K19-4-06	285	K10c/c125 STANDI 40mm ÚT ÚR HLIÐ 1	K10c/c125	K6c/c125	K6c/c125
K19-4-07	285	K10c/c125 STANDI 40mm ÚT ÚR HLIÐ 1	K10c/c125	K6c/c125	K6c/c125
K19-4-08	285	K10c/c125 STANDI 40mm ÚT ÚR HLIÐ 1	K10c/c125	K6c/c125	K6c/c125
K19-4-09	285	K10c/c125 STANDI 40mm ÚT ÚR HLIÐ 1	K10c/c125	K6c/c125	K6c/c125
K19-4-10	285	K10c/c125 STANDI 40mm ÚT ÚR HLIÐ 1	K10c/c125	K6c/c125	K6c/c125
K19-4-11	285	K10c/c125	K10c/c125	K6c/c125	K6c/c125
K19-4-12	285	K10c/c125 STANDI 40mm ÚT ÚR HLIÐ 3	K10c/c125	K6c/c125	K6c/c125
K19-4-13	285	K10c/c125 STANDI 40mm ÚT ÚR HLIÐ 3	K10c/c125	K6c/c125	K6c/c125
K19-4-14	285	K10c/c125 STANDI 40mm ÚT ÚR HLIÐ 3	K10c/c125	K6c/c125	K6c/c125
K19-4-15	285	K10c/c125 STANDI 40mm ÚT ÚR HLIÐ 3	K10c/c125	K6c/c125	K6c/c125
K19-4-16	285	K10c/c125 STANDI 40mm ÚT ÚR HLIÐ 1 OG 3	K10c/c125	K6c/c125	K6c/c125
K19-4-17	285	K10c/c125 STANDI 40mm ÚT ÚR HLIÐ 1 OG 3	K10c/c125	K6c/c125	K6c/c125
K19-4-18	285	K10c/c125 STANDI 40mm ÚT ÚR HLIÐ 3	K10c/c125	K6c/c125	K6c/c125
K19-4-19	285	K10c/c125 STANDI 40mm ÚT ÚR HLIÐ 3	K10c/c125	K6c/c125	K6c/c125
K19-4-20	285	K10c/c125 STANDI 40mm ÚT ÚR HLIÐ 1 OG 3	K10c/c125	K6c/c125	K6c/c125
K19-4-21	285	K10c/c125 STANDI 40mm ÚT ÚR HLIÐ 1 OG 3	K10c/c125	K6c/c125	K6c/c125
K19-4-22	285	K10c/c125 STANDI 40mm ÚT ÚR HLIÐ 1 OG 3	K10c/c125	K6c/c125	K6c/c125
K19-4-23	285	K10c/c125 STANDI 40mm ÚT ÚR HLIÐ 1	K10c/c125	K6c/c125	K6c/c125
K19-4-24	285	K10c/c125 STANDI 40mm ÚT ÚR HLIÐ 1	K10c/c125	K6c/c125	K6c/c125
K19-4-25	285	K10c/c125 STANDI 40mm ÚT ÚR HLIÐ 1	K10c/c125	K6c/c125	K6c/c125
K19-4-26	285	K10c/c125 STANDI 40mm ÚT ÚR HLIÐ 3	K10c/c125	K6c/c125	K6c/c125
K19-4-27	285	K10c/c125 STANDI 40mm ÚT ÚR HLIÐ 3	K10c/c125	K6c/c125	K6c/c125
K19-4-28	285	K10c/c125 STANDI 40mm ÚT ÚR HLIÐ 3	K10c/c125	K6c/c125	K6c/c125
K19-4-29	285	K10c/c125 STANDI 40mm ÚT ÚR HLIÐ 1	K10c/c125	K6c/c125	K6c/c125
K19-4-30	285	K10c/c125 STANDI 40mm ÚT ÚR HLIÐ 1	K10c/c125	K6c/c125	K6c/c125
K19-4-31	285	K10c/c125 STANDI 40mm ÚT ÚR HLIÐ 1	K10c/c125	K6c/c125	K6c/c125
K19-4-32	285	K10c/c125 STANDI 40mm ÚT ÚR HLIÐ 1	K10c/c125	K6c/c125	K6c/c125
K19-4-33	285	K10c/c125 STANDI 40mm ÚT ÚR HLIÐ 1	K10c/c125	K6c/c125	K6c/c125
K19-4-34	285	K10c/c125 STANDI 40mm ÚT ÚR HLIÐ 1	K10c/c125	K6c/c125	K6c/c125
K19-4-35	285	K10c/c125 STANDI 40mm ÚT ÚR HLIÐ 1	K10c/c125	K6c/c125	K6c/c125
K19-4-36	285	K10c/c125	K10c/c125	K6c/c125	K6c/c125
K19-4-37	285	K10c/c125 STANDI 40mm ÚT ÚR HLIÐ 3	K10c/c125	K6c/c125	K6c/c125

ARTUN SAMVEINGJARHÖNNUNAR  
Kt. 110457-2789

**SJÁ RAFMAGNSTEIKNINGAR  
FYRIR INNSTEYPTAR DÓSIR  
Í PLÖTUM**



**SAMSEYTI Á KÚLUPLÖTUM Á LANGHLIÐUM:**



- SKÝRINGAR:**
- F LANGHLIÐ Á KÚLUPLÖTU ÞAR SEM 35X35mm FLEYGUR ER
  - SVÆÐI ÞAR SEM KÚLUM OG JÁRNUM Í EFRI BRÚN SLEPPT
  - SVÆÐI ÞAR SEM KÚLUM ER SLEPPT

- STEYPA Í KÚLUPLÖTUR:**
- BROT-PÓLSFLOKKUR: C25/30
  - SEMENTSMAGN: MINNST 320 kg/m³
  - VATNSSEMENTALA: < 0,50
  - HÁMARKSSTEINASTÆRD: 25 mm
  - LOFTINIHALD: 5 - 6%
  - FJARL-STUÐULL LOFTS: < 0,25mm
  - LÁGMARKSHULA: 25 mm

**TILVÍSANIR:**  
BENDING KÚLUPLATNA . . . . SJÁ BL. NR. B(19)\_360-361

22. JAN. 2008

BR. DAGS. BREYTING. REIKN. TEKN.

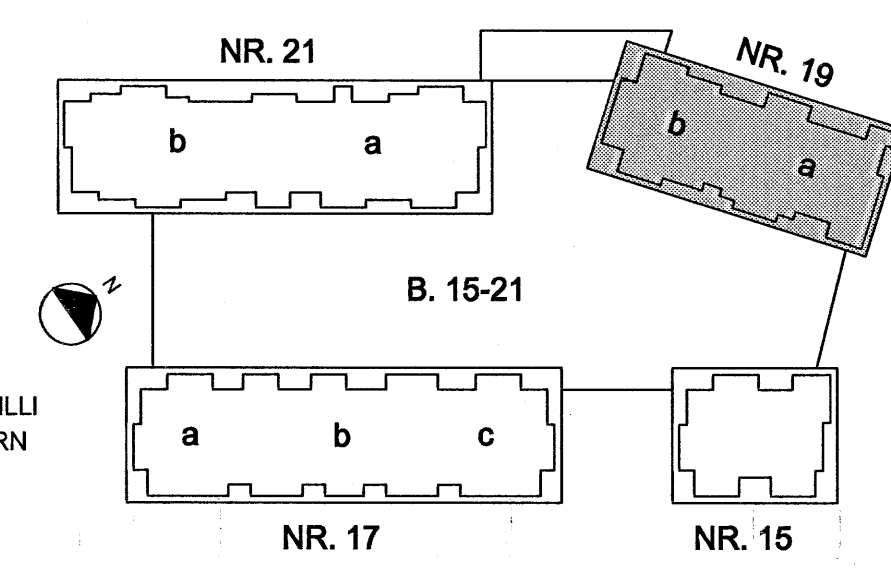
**NORÐURBAKKI 19**

BURÐARVIRKI  
BENDING KÚLUPLATNA

MKV: . . . . .  
DAGS: 18.01.2008  
HANNAÐ/TEKN: HEIÐG  
VERKNR: 05104

**Conis**  
Verkfæðing  
Kontóla: 60105-1400  
Lýngala 4,  
110 Reykjavík  
Sími: 513-3009  
Sími: 517-3081  
Netfang: conis@conis.is  
Veffang: www.conis.is

YRFARÐ: . . . . .  
SAMÞYKKT: *[Signature]*  
KENNITALA: 130057-4438  
TEKN. NR. B(19)\_361



\*) MÓSKVI Á BENDINGU ER MEDALFJARLEGD Á MILLI JÁRNA. MÓSKVA SKAL STILLA AF TIL ÞESS AD JÁRN SKORÐI SIG Á MILLI KÚLNA