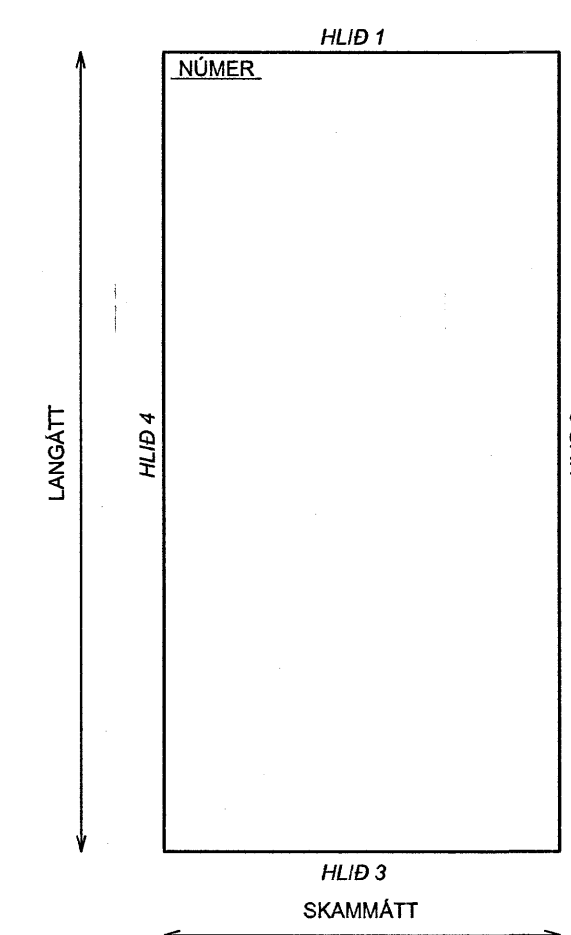


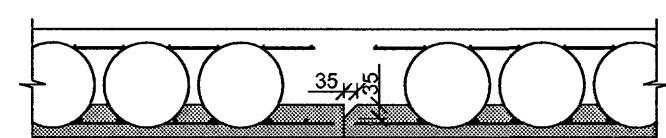
ÁRITUN SAMRÆMINGARHÖNNUNAR
Kl. 110427-2789

**SJÁ RAFMAGNSTEIKNINGAR
FYRIR INNSTEYPTAR DÓSIR
Í PLÖTUM**

**LYKILMYND FYRIR
KÚLUPLÖTUR**



SAMSEYTI Á KÚLUPLÖTUM Á LANGHLIDUM:



SKÝRINGAR:

- F LANGHLIÐ Á KÚLUPLÖTU ÞAR SEM 35X35mm FLEYGUR ER
- SVÆÐI ÞAR SEM KÚLUM OG JÁRNUM Í EFRI BRÚN SLEPPT
- SVÆÐI ÞAR SEM KÚLUM ER SLEPPT

STEYPA Í KÚLUPLÖTUR:

- BROTÞOLSFLOKKUR: C25/30
- SEMENTSMAGN: MINNST 320 kg/m³
- VATNSSEMENTSTAÐA: < 0,50
- HÁMARKSSTEINASTÆÐ: 25 mm
- LOFTINIHALD: 5 - 6%
- FJARL-STUBULL LOFTS: < 0,25mm
- LAGMARKSHULA: 25 mm

TILVÍSANIR:

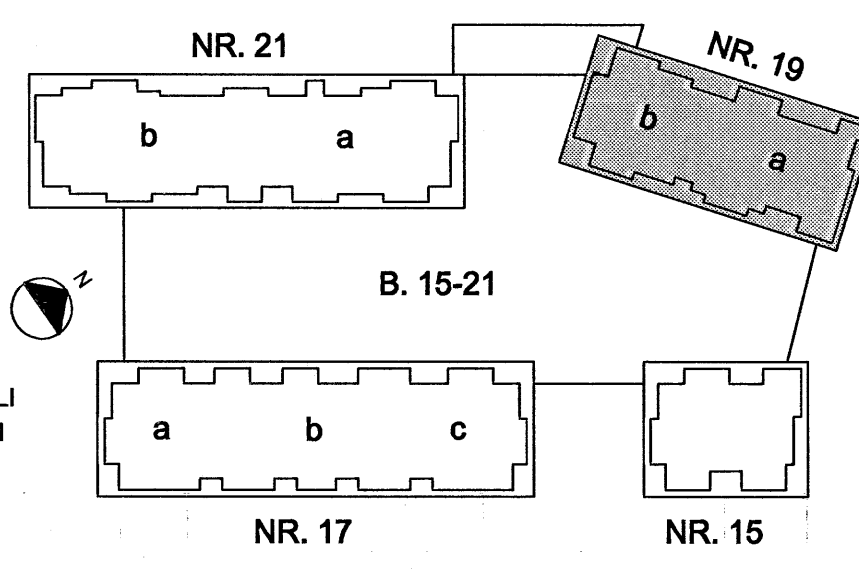
BENDING KÚLUPLATNA SJÁ BL. NR. B(19)_360-361

22 JAN 2006

NÚMER	ÞYKKT	NEÐRI BRÚN*		EFRI BRÚN*	
		LANGÁTT	SKAMMÁTT	LANGÁTT	SKAMMÁTT
K19-K-01	285	K10c/c125 STANDI 40mm ÚT ÚR HLIÐ 3	K10c/c125	K6c/c125	K6c/c125
K19-K-02	285	K10c/c125 STANDI 40mm ÚT ÚR HLIÐ 3	K10c/c125	K6c/c125	K6c/c125
K19-K-03	285	K10c/c125 STANDI 40mm ÚT ÚR HLIÐ 1 OG 3	K10c/c125	K6c/c125	K6c/c125
K19-K-04	285	K10c/c125	K10c/c125	K6c/c125	K6c/c125
K19-K-05	285	K10c/c125	K10c/c125	K6c/c125	K6c/c125
K19-K-06	285	K10c/c125	K10c/c125	K6c/c125	K6c/c125
K19-K-07	285	K10c/c125	K10c/c125	K6c/c125	K6c/c125
K19-K-08	285	K10c/c125 STANDI 40mm ÚT ÚR HLIÐ 3	K10c/c125	K6c/c125	K6c/c125
K19-K-09	285	K10c/c125 STANDI 40mm ÚT ÚR HLIÐ 1 OG 3	K10c/c125	K6c/c125	K6c/c125
K19-K-10	285	K10c/c125 STANDI 40mm ÚT ÚR HLIÐ 1	K10c/c125	K6c/c125	K6c/c125
K19-K-11	285	K10c/c125 STANDI 40mm ÚT ÚR HLIÐ 1	K10c/c125	K6c/c125	K6c/c125
K19-K-12	285	K10c/c125 STANDI 40mm ÚT ÚR HLIÐ 3	K10c/c125	K6c/c125	K6c/c125
K19-K-13	285	K10c/c125 STANDI 40mm ÚT ÚR HLIÐ 3	K10c/c125	K6c/c125	K6c/c125
K19-K-14	285	K10c/c125 STANDI 40mm ÚT ÚR HLIÐ 1 OG 3	K10c/c125	K6c/c125	K6c/c125
K19-K-15	285	K10c/c125	K10c/c125	K6c/c125	K6c/c125
K19-K-16	285	K10c/c125	K10c/c125	K6c/c125	K6c/c125
K19-K-17	285	K10c/c125 STANDI 40mm ÚT ÚR HLIÐ 1	K10c/c125	K6c/c125	K6c/c125
K19-K-18	285	K10c/c125 STANDI 40mm ÚT ÚR HLIÐ 1	K10c/c125	K6c/c125	K6c/c125
K19-K-19	285	K10c/c125 STANDI 40mm ÚT ÚR HLIÐ 3	K10c/c125	K6c/c125	K6c/c125
K19-K-20	285	K10c/c125	K10c/c125	K6c/c125	K6c/c125
K19-K-21	285	K10c/c125	K10c/c125	K6c/c125	K6c/c125
K19-K-22	285	K10c/c125 STANDI 40mm ÚT ÚR HLIÐ 1	K10c/c125	K6c/c125	K6c/c125
K19-K-23	285	K10c/c125 STANDI 40mm ÚT ÚR HLIÐ 1	K10c/c125	K6c/c125	K6c/c125
K19-K-24	285	K10c/c125 STANDI 40mm ÚT ÚR HLIÐ 1	K10c/c125	K6c/c125	K6c/c125
K19-K-25	285	K10c/c125	K10c/c125	K6c/c125	K6c/c125
K19-K-26	285	K10c/c125	K10c/c125	K6c/c125	K6c/c125
K19-K-50	455	K12c/c200 STANDI 40mm ÚT ÚR HLIÐ 1	K12c/c200	K10c/c200	K10c/c200
K19-K-51	455	K12c/c200 STANDI 40mm ÚT ÚR HLIÐ 3	K12c/c200	K10c/c200	K10c/c200
K19-K-52	455	K12c/c200 STANDI 40mm ÚT ÚR HLIÐ 1 OG 3	K12c/c200	K10c/c200	K10c/c200
K19-K-53	455	K12c/c200 STANDI 40mm ÚT ÚR HLIÐ 1 OG 3	K12c/c200	K10c/c200	K10c/c200
K19-K-54	455	K12c/c200 STANDI 40mm ÚT ÚR HLIÐ 1	K12c/c200	K10c/c200	K10c/c200

NÚMER	ÞYKKT	NEÐRI BRÚN*		EFRI BRÚN*	
		LANGÁTT	SKAMMÁTT	LANGÁTT	SKAMMÁTT
K19-1-01	285	K10c/c125 STANDI 40mm ÚT ÚR HLIÐ 1	K10c/c125	K6c/c125	K6c/c125
K19-1-02	285	K10c/c125 STANDI 40mm ÚT ÚR HLIÐ 1	K10c/c125	K6c/c125	K6c/c125
K19-1-03	285	K10c/c125 STANDI 40mm ÚT ÚR HLIÐ 1	K10c/c125	K6c/c125	K6c/c125
K19-1-04	285	K10c/c125 STANDI 40mm ÚT ÚR HLIÐ 1	K10c/c125	K6c/c125	K6c/c125
K19-1-05	285	K10c/c125 STANDI 40mm ÚT ÚR HLIÐ 3	K10c/c125	K6c/c125	K6c/c125
K19-1-06	285	K10c/c125 STANDI 40mm ÚT ÚR HLIÐ 3	K10c/c125	K6c/c125	K6c/c125
K19-1-07	285	K10c/c125 STANDI 40mm ÚT ÚR HLIÐ 3	K10c/c125	K6c/c125	K6c/c125
K19-1-08	285	K10c/c125 STANDI 40mm ÚT ÚR HLIÐ 3	K10c/c125	K6c/c125	K6c/c125
K19-1-09	285	K10c/c125 STANDI 40mm ÚT ÚR HLIÐ 3	K10c/c125	K6c/c125	K6c/c125
K19-1-10	285	K10c/c125	K10c/c125	K6c/c125	K6c/c125
K19-1-11	285	K10c/c125 STANDI 40mm ÚT ÚR HLIÐ 3	K10c/c125	K6c/c125	K6c/c125
K19-1-12	285	K10c/c125 STANDI 40mm ÚT ÚR HLIÐ 3	K10c/c125	K6c/c125	K6c/c125
K19-1-13	285	K10c/c125 STANDI 40mm ÚT ÚR HLIÐ 1 OG 3	K10c/c125	K6c/c125	K6c/c125
K19-1-14	285	K10c/c125 STANDI 40mm ÚT ÚR HLIÐ 3	K10c/c125	K6c/c125	K6c/c125
K19-1-15	285	K10c/c125 STANDI 40mm ÚT ÚR HLIÐ 3	K10c/c125	K6c/c125	K6c/c125
K19-1-16	285	K10c/c125	K10c/c125	K6c/c125	K6c/c125
K19-1-17	285	K10c/c125 STANDI 40mm ÚT ÚR HLIÐ 1 OG 3	K10c/c125	K6c/c125	K6c/c125
K19-1-18	285	K10c/c125 STANDI 40mm ÚT ÚR HLIÐ 1 OG 3	K10c/c125	K6c/c125	K6c/c125
K19-1-19	285	K10c/c125 STANDI 40mm ÚT ÚR HLIÐ 1 OG 3	K10c/c125	K6c/c125	K6c/c125
K19-1-20	285	K10c/c125 STANDI 40mm ÚT ÚR HLIÐ 1	K10c/c125	K6c/c125	K6c/c125
K19-1-21	285	K10c/c125 STANDI 40mm ÚT ÚR HLIÐ 1	K10c/c125	K6c/c125	K6c/c125
K19-1-22	285	K10c/c125 STANDI 40mm ÚT ÚR HLIÐ 3	K10c/c125	K6c/c125	K6c/c125
K19-1-23	285	K10c/c125	K10c/c125	K6c/c125	K6c/c125
K19-1-24	285	K10c/c125 STANDI 40mm ÚT ÚR HLIÐ 1	K10c/c125	K6c/c125	K6c/c125
K19-1-25	285	K10c/c125 STANDI 40mm ÚT ÚR HLIÐ 1	K10c/c125	K6c/c125	K6c/c125
K19-1-26	285	K10c/c125 STANDI 40mm ÚT ÚR HLIÐ 1	K10c/c125	K6c/c125	K6c/c125
K19-1-27	285	K10c/c125	K10c/c125	K6c/c125	K6c/c125
K19-1-28	285	K10c/c125	K10c/c125	K6c/c125	K6c/c125

*) MÓSKVI Á BENDINGU ER MEÐALFJARLEGG Á MILLI JÁRNA. MÓSKVA SKAL STILLA AF TIL ÞESS AD JÁRN SKORBI SIG Á MILLI KÚLNA



NORÐURBAKKI 19

BURÐARVIRKI
SÉRMYNDIR AF KÚLUPLÖTUM, PLATA FYRIR 4. HÆÐ
BENDING KÚLUPLATNA

MKV: 1:50
DAGS: 14.01.2006
HANNAÐATEIÐ: HEGG
VERNRIL: 05104

Conis
Verkfæðingafélag
Kennitala: 600105-1400
Lýðgátt 4
110 Reykjavík
Sími: 517 3390
Síðileki: 517 3391
Netfang: conis@conis.is
Vefvang: www.conis.is

YFIRFARIR: ÞÓ
SAMÞYKKT: *[Signature]*
KENNITALA: 130657-4438
TEKNI NR. B(19)_360