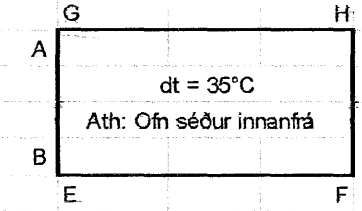


Váðætur:		
Lofskipti:	S,SV	0%
	SA,VNV	15%
	H,NA,A	30%
	ANDDYRI	100%
Á kalda flæði umfram einn:		3%

Ofnaskrá: Hliðarás 17 - 1.hæð

t inn = 70°C, t út = 35°C, dt = 35°C

Útv.	Gólf	Þak	Lofskipti	Gluggi	Alls	Ofn	Varna-	Afköst	Mesta	Mesta	Mesta	Gerð	Stútar	Loki	Gólfhiti
14	8	7	23	90		Nr.	þörf	ofns	Hæð	Lengd	Breidd				50 W/m ²
w/m ²	w/m ²	w/m ²	w/m ²	w/m ²	wött		W	dt = 35°C	mm	mm	mm				
11	24,6	24,6	24,6			101		1167	600	1120		Blitz 97 600/80 - 14 element	AD		
154	196,8	172,2	565,8	0	1089										
sjónvarp															
7,1	6	6	6			102		417	600	400		Blitz 97 600/80 - 5 element	AD		
99,4	48	42	138	0	327										
geymsla															
32,7	12,2	12,2	12,2	0,3		103		450				Handklæðaofn	FE		1348
457,8	97,6	85,4	561,2	27	1229										
bað															
12,4	11,1	11,1	11,1	6,8		104		750	600	720		Blitz 97 600/80 - 9 element	CB		
173,6	88,8	77,7	306,36	612	1258	105		750	600	720		Blitz 97 600/80 - 9 element	AD		
herbergi															
4,6	7,3	7,3	7,3	3,6		106		450		500		Handklæðaofn	FE		807
64,4	58,4	51,1	335,8	324	834										
þvottur															
6,6	12,5	12,5	12,5	3,4		107		1167	600	1120		Blitz 97 600/80 - 14 element	AD		
92,4	100	87,5	330,625	306	917										
herbergi															
8	9	9	9			108		750	600	720		Blitz 97 600/80 - 9 element	CB		
112	72	63	207	0	454										
fataherbergi															
3,4	3,4	3,4				109		450				Handklæðaofn	EF		
0	27,2	23,8	156,4	0	207										
bað															
8,4	19,3	19,3	19,3	4,7		110		1167	600	1120		Blitz 97 600/80 - 14 element	AD		
117,6	154,4	135,1	510,485	423	1341										
herbergi															
Samtals															8421



- Skýringar:
- 1) Lofthitastýrður framrásarlöki.
 - 2) Lofthitastýrður bakrásarlöki.
 - 3) Vatnshitastýrður bakrásarlöki.

Skýringar:

Gluggar: Tvöfalt gler, Sökkjar: 75mm plast, Gólfplata: 75mm plast, Veggir: 100mm ull, Þak: 200mm ull.

Stútar ofna og lokar séu skv. ofnaskrá og einnig afköst ofna. Allar lagnir séu í samræmi við gildandi reglugerðir og ÍST 67.

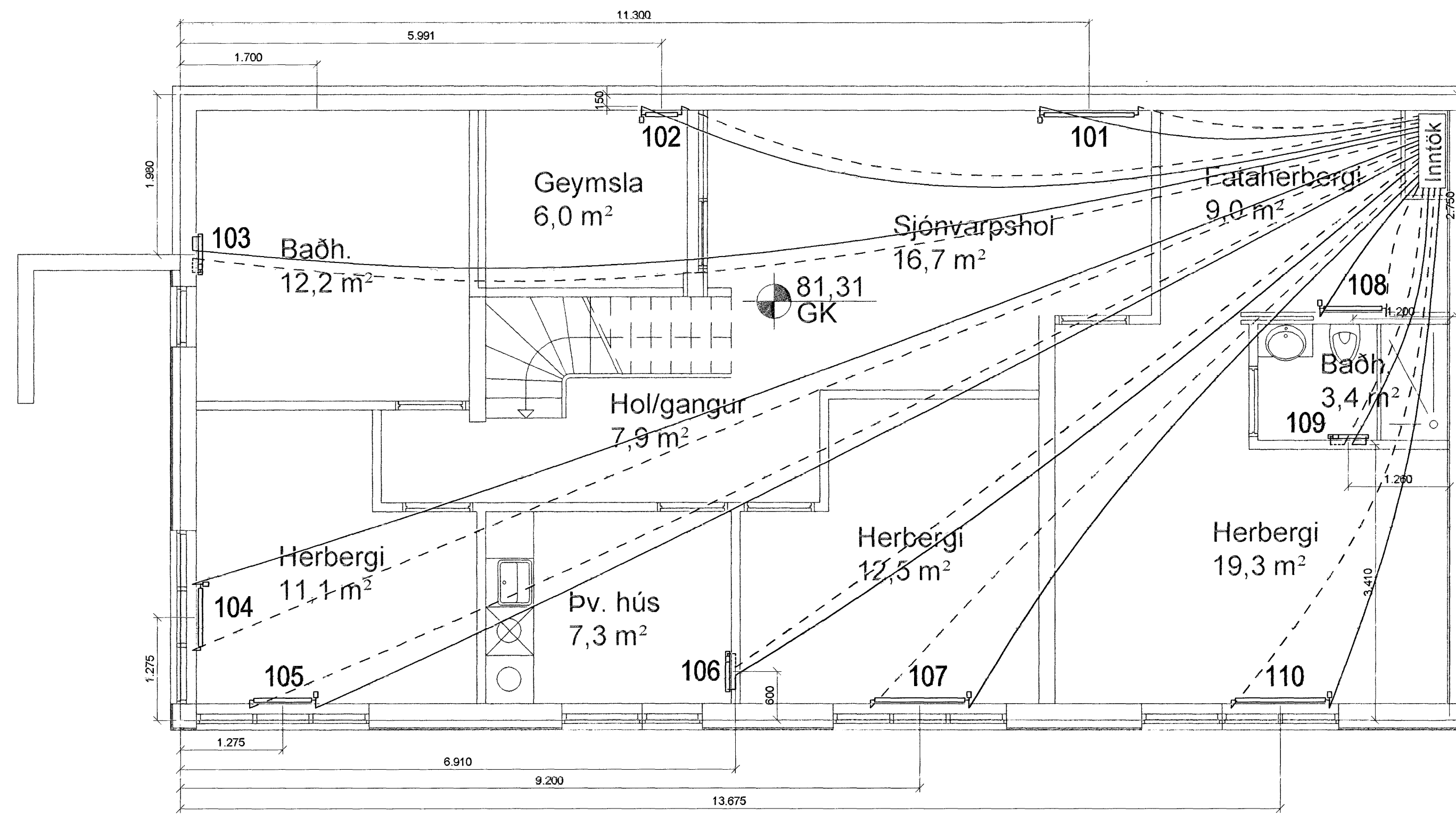
Lagnaefni: Pex (rör í rör kerfi), Ø16mm, steipt í plötu undir járnagrind. Sýnilegar lagnir frá inntaki að deiligrindum og frá deiligrindum í niðurfall: Alpex Ø25mm.

Ofn nr 101 er handklæðaofn með vatnshitastýrum bakrásarlöka.

Hitalögn framrás: _____
Hitalögn bakrás: _____

Samþykkt þann 05 NOV. 2007

Byggingfulltrúinn í Hafnarfirði
F.h. Sigurbjartur Halldórsson



Br:	Hverju breytt:	Dags:	Kvittun:
Hliðarás 17			Teikn nr:
220 Hafnarfjörður			564
Lagnir			Frumstærð:
Ofnalagnir			A2
Dags:	08.10.2007	M.M.:	1:50
Hann:	GPB		
Samþ:	[Signature]	V.nr07 057	Teikn: PH

VGS
VERKFRÆÐISTOFA
GUÐJÓNS P. SIGFÚSSONAR EHF.

AUSTURVEGI 42, 2.HÆÐ,
800 SELFOSSÍ
S: 482 2805, F: 482 3818
NETFANG: VGS@VGS.IS