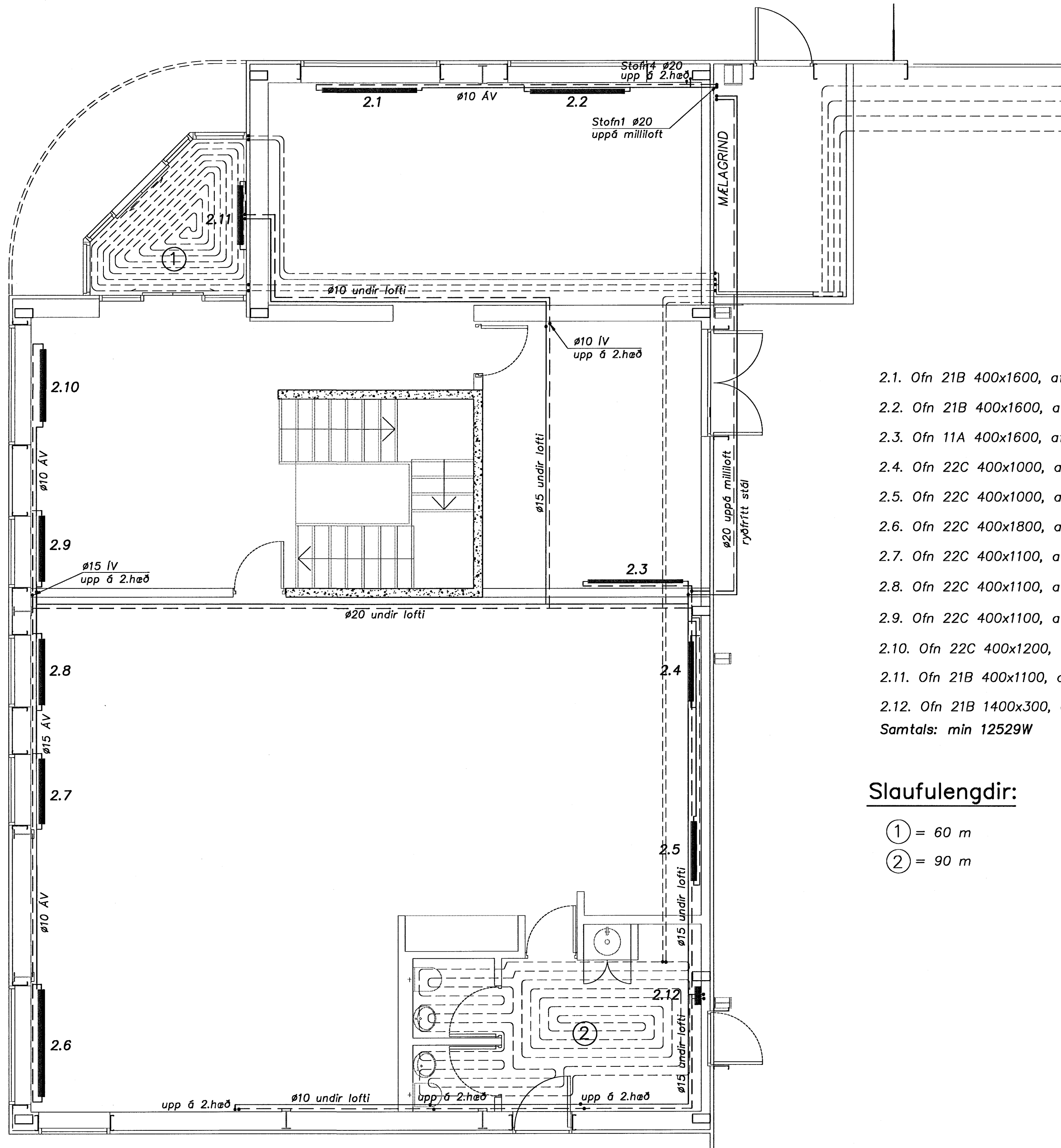


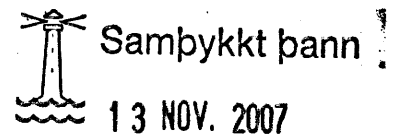
Hitalagnir: Grunnmynd 1.hæðar 1:50



- 2.1. Ofn 21B 400x1600, afköst 1216W
 - 2.2. Ofn 21B 400x1600, afköst 1216W
 - 2.3. Ofn 11A 400x1600, afköst 838W
 - 2.4. Ofn 22C 400x1000, afköst 1016W
 - 2.5. Ofn 22C 400x1000, afköst 1016W
 - 2.6. Ofn 22C 400x1800, afköst 1814W
 - 2.7. Ofn 22C 400x1100, afköst 1117W
 - 2.8. Ofn 22C 400x1100, afköst 1117W
 - 2.9. Ofn 22C 400x1100, afköst 1117W
 - 2.10. Ofn 22C 400x1200, afköst 1219W
 - 2.11. Ofn 21B 400x1100, afköst 836W
 - 2.12. Ofn 21B 1400x300, afköst 1124W
- Samtals: min 12529W

Slaufulengdir:

- ① = 60 m
- ② = 90 m



Byggingulltrúinn í Hafnarfirði
F.h. Sigurbjartur Halldórsson

Breytingar:

A: J.S. Breytt 11. September 2007

Aðlögn að skipulagi innanhúss.

TÓV

TEIKNISTOFAN ÓDINSTORGI,
VERKFRÆÐIDEILD ehf.

Óðinsgötu 7
101 Reykjavík
Netfang: tov@to.is
Sími: 510 2211 Fax: 510 2201

Verkefni: Selhella 9, Hafnarfirði

Heiti: Hitalagnir: Grunnmynd 1.hæð.

Hönnun: VÍFILL ÓDDSSON VERKFRÆÐINGUR
kt. 101237-3629 FVFI - FRV
GÚSTAF VÍFILLSSON VERKFRÆÐINGUR
kt. 231163-5069 FVFI

Áritun aðalhönnuðar:

gj

M. 1:100

R. G.V.

T. J.S.

Dags. Febr. 2007

Nr. 1116-4-2A