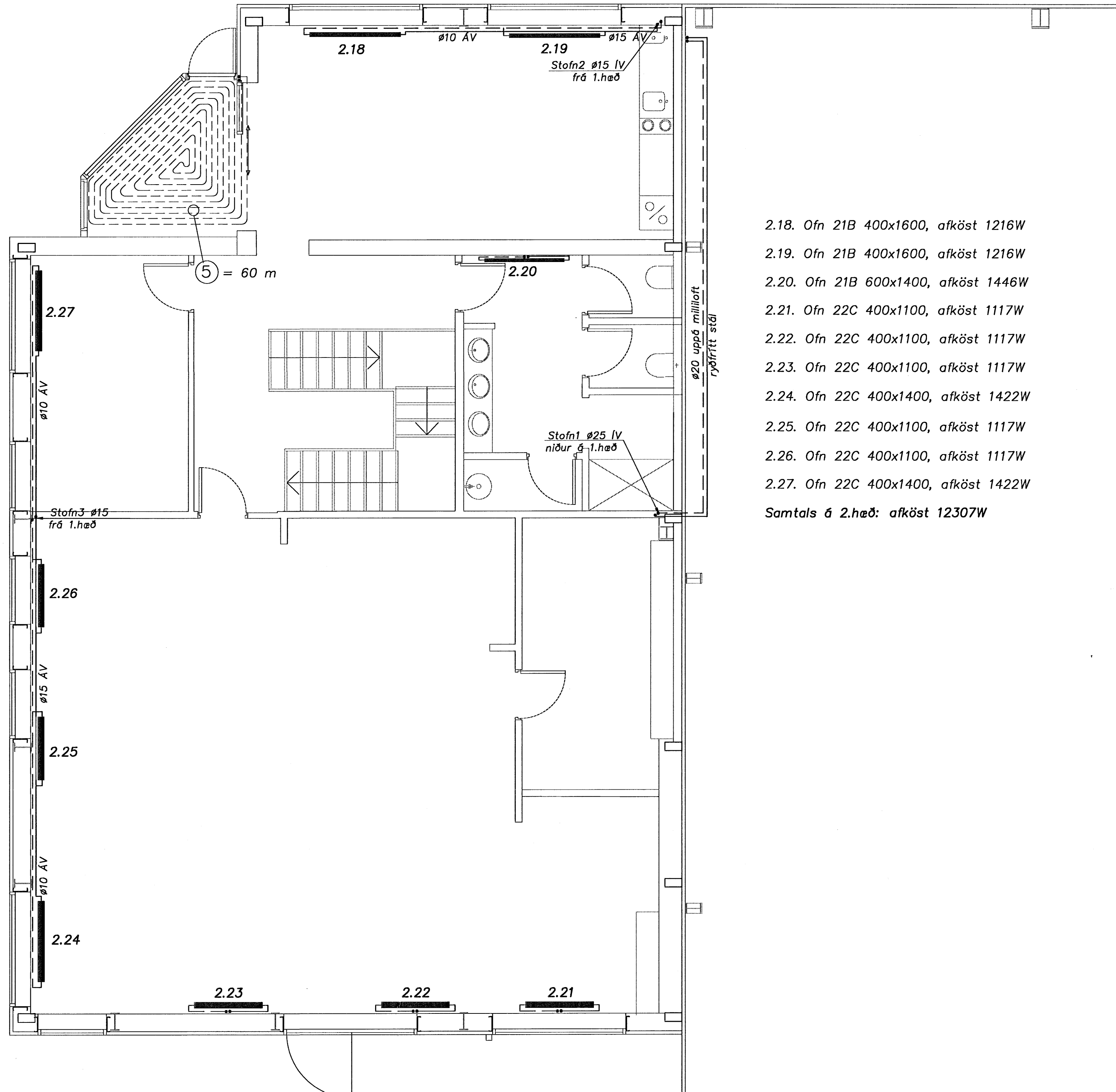


# Hitalagnir: Grunnmynd 2.hæðar 1:50



- 2.18. Ofn 21B 400x1600, afköst 1216W
  - 2.19. Ofn 21B 400x1600, afköst 1216W
  - 2.20. Ofn 21B 600x1400, afköst 1446W
  - 2.21. Ofn 22C 400x1100, afköst 1117W
  - 2.22. Ofn 22C 400x1100, afköst 1117W
  - 2.23. Ofn 22C 400x1100, afköst 1117W
  - 2.24. Ofn 22C 400x1400, afköst 1422W
  - 2.25. Ofn 22C 400x1100, afköst 1117W
  - 2.26. Ofn 22C 400x1100, afköst 1117W
  - 2.27. Ofn 22C 400x1400, afköst 1422W
- Samtals á 2.hæð: afköst 12307W

Samþykkt þann  
13 NOV. 2007  
Byggingfulltrúinn í Hafnarfirði  
F.h.Sigurbjartur Halldórsson

Breytingar:  
A: J.S. Breytt 11. September 2007  
Aðlögn að skipulagi innanhúss.

**TÓV**  
TEIKNISTOFAN ÓDINSTORGI,  
VERKFRÆÐIDEILD ehf.  
Óðinsgötu 7  
101 Reykjavík  
Netfang: tov@to.is  
Sími: 510 2211 Fax: 510 2201

Verkefni: Selhella 9, Hafnarfirði  
Heiti: Hitalagnir: Grunnmynd 2.hæðar

Hönnun: VÍFILL ODDSSON VERKFRÆÐINGUR  
kt. 101237-3629 FVFI - FRV  
GÚSTAF VÍFILLSSON VERKFRÆÐINGUR  
kt. 231183-5069 FVFI

Áritun aðalhönnuðar:

M. 1:50  
R. G.V.  
T. J.S.  
Dags. Febr. 2007 Nr. 1116-4-4A