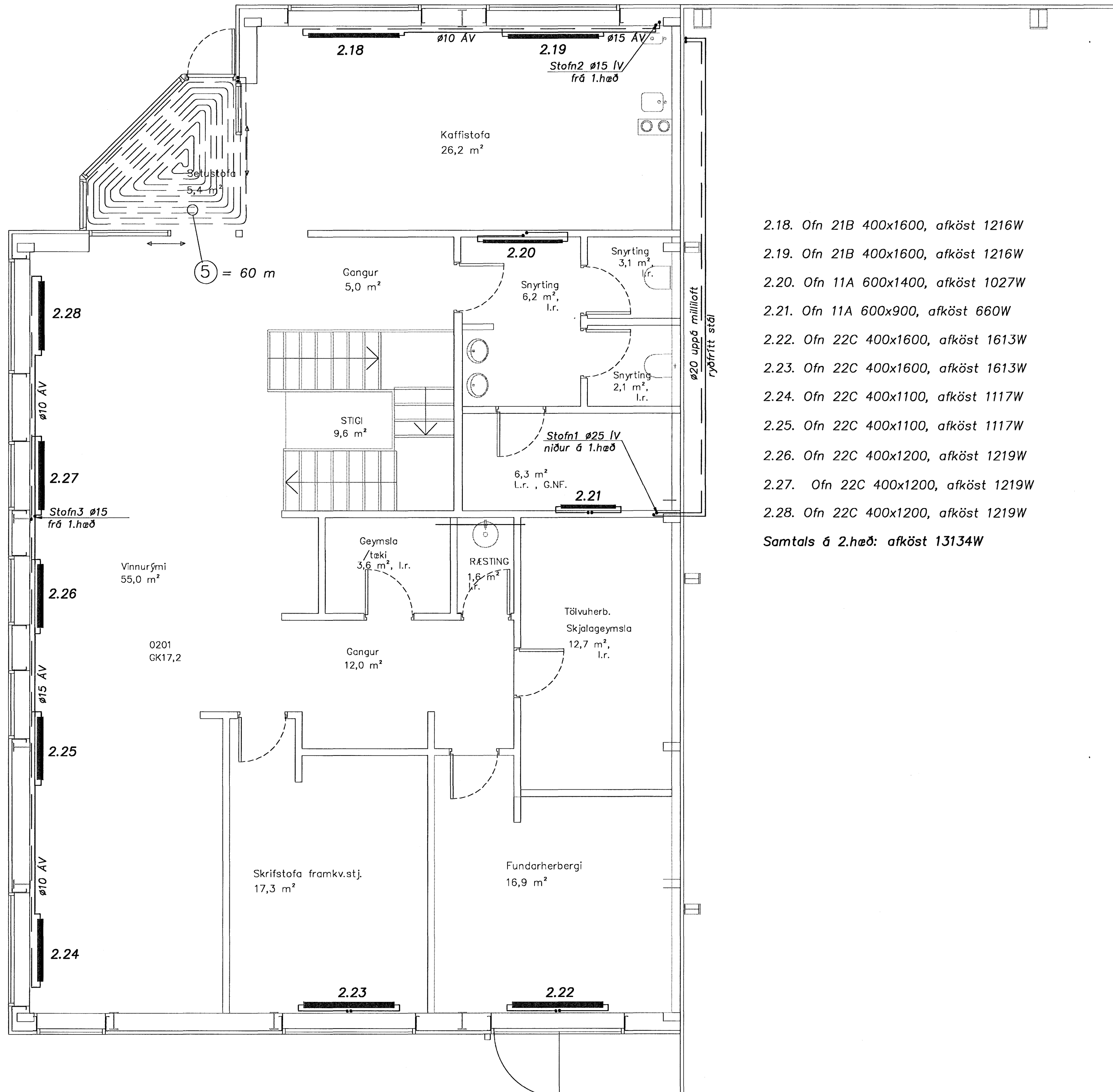


Hitalagnir: Grunnmynd 2.hæðar 1:50



- 2.18. Ofn 21B 400x1600, afköst 1216W
 - 2.19. Ofn 21B 400x1600, afköst 1216W
 - 2.20. Ofn 11A 600x1400, afköst 1027W
 - 2.21. Ofn 11A 600x900, afköst 660W
 - 2.22. Ofn 22C 400x1600, afköst 1613W
 - 2.23. Ofn 22C 400x1600, afköst 1613W
 - 2.24. Ofn 22C 400x1100, afköst 1117W
 - 2.25. Ofn 22C 400x1100, afköst 1117W
 - 2.26. Ofn 22C 400x1200, afköst 1219W
 - 2.27. Ofn 22C 400x1200, afköst 1219W
 - 2.28. Ofn 22C 400x1200, afköst 1219W
- Samtals á 2.hæð: afköst 13134W**

Samþykkt þann
13 NOV. 2007
Byggingfulltrúinn í Hafnarfirði
F.h.Sigurbjartur Halldórsson

GF

TÓV
TEIKNISTOFAN ÓDINSTORGI,
VERKFRÆÐIDEILD ehf.
Óðinsgötu 7
101 Reykjavík
Netfang: tov@to.is
Sími: 510 2211 Fax: 510 2201

Verkefni: Selhella 9, Hafnarfirði
Heiti: Hitalagnir: Grunnmynd 2.hæðar

Hönnun: VÍFILL ODDSSON VERKFRÆÐINGUR
kt. 101237-3629 FVFI - FRV
GÚSTAF VÍFILLSSON VERKFRÆÐINGUR
kt. 231163-5069 FVFI

Áritun aðalhönnuðar:
M. 1:50
R. G.V.
T. J.S.
Dags. Febr. 2007 Nr. 1116-4-4