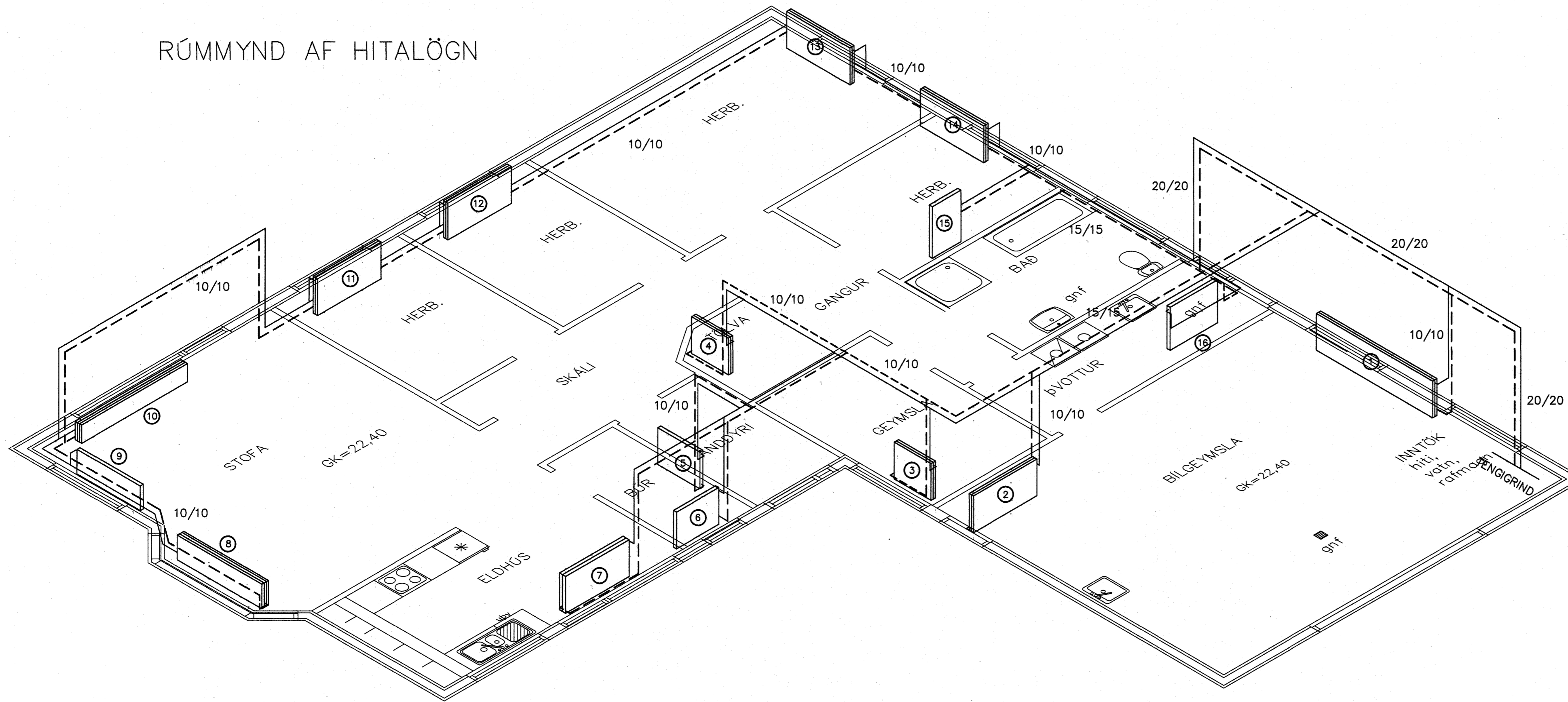


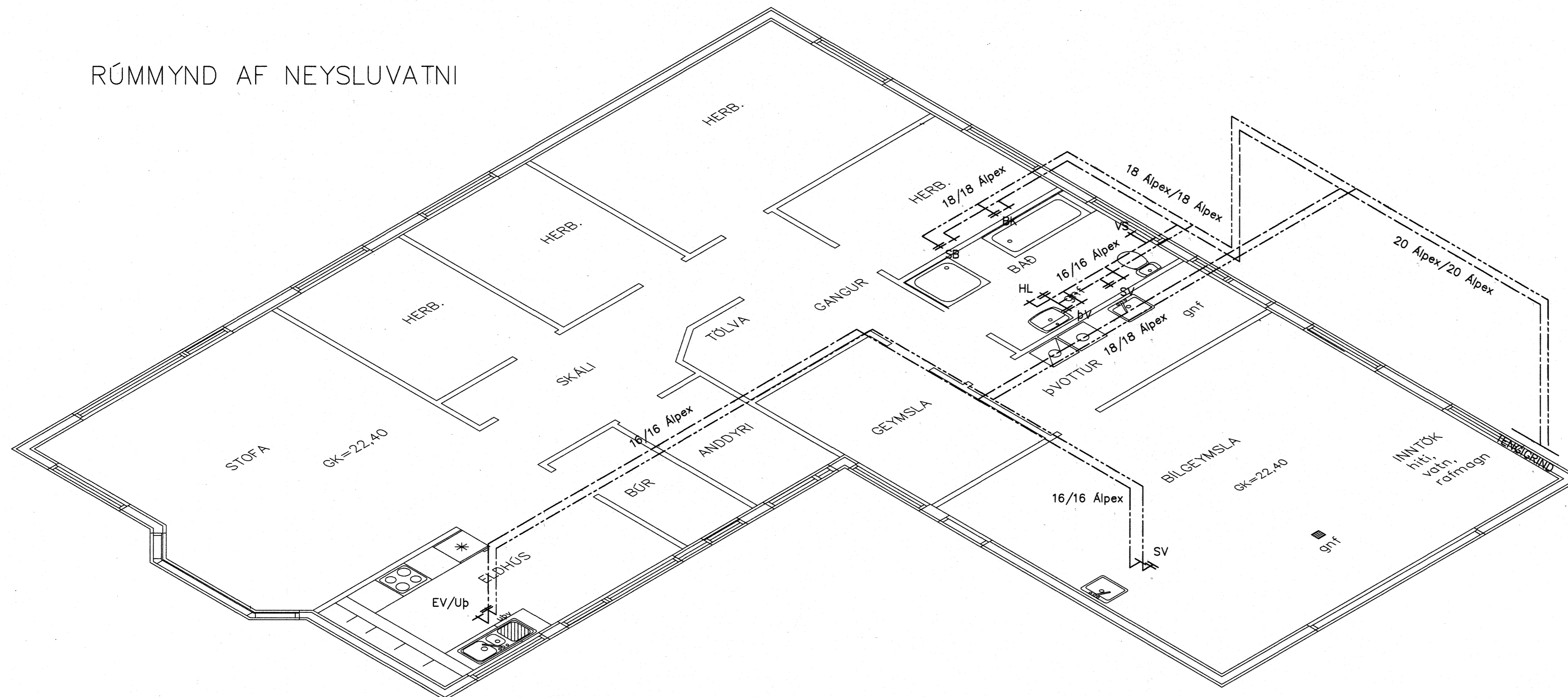
RÚMMYND AF HITALÖGN



Ofnatafla fyrir Furuveli 41

Nr. Ofns	Staðsetning	Ofnar, leiðbeinandi mál í mm			Gerð	Afköst W
		Hæð	Lengd	Þykkt		
1	Bilgæymsla	600	2200	71	21B	2272
2	Bilgæymsla	600	1200	71	21B	1240
3	Gæymsla	600	1200	71	21B	1240
4	Sjónvarpsh.	600	1200	71	21B	1240
5	Anddyri	600	800	50	11A	587
6	Búr	600	800	50	11A	587
7	Eldhús	600	1200	107	22C	1683
8	Stofa I	400	1600	107	22C	1814
9	Stofa II	400	1200	50	11A	628
10	Stofa III	300	2000	107	22C	1808
11	Herb.	600	1200	71	21B	1240
12	Herb.	600	1200	71	21B	1240
13	Herb.	600	1200	107	22C	1683
14	Herb.	600	1200	71	21B	1240
15	Bað	600	700	71	21B	723
16	Þvottur	700	900	50	11A	749
SAMTALS:						19772

RÚMMYND AF NEYSLUVATNI



Stærð hæð og lengd valinnar ofnagerðar skal vera sem næst uppgjöfnum málum. Allir ofnatarar skulu vera 10 mm. Ofnatarör mæld við 40° C hitafall í ofni. Allir ofnatarar eru loftflástyrðir og staðsettir á bakris nema önnur á mynd og þvottabíli eru hitastyrkir af vatni frá bakris. Örnefndar leiðslur eru 0 10 FE.

- FRAMRÁS HITALAGNAR
- - - - - BAKRÁS HITALAGNAR
- - - - - PIPA FYRIR KALT NEYSLUVATNI
- - - - - PIPA FYRIR HEITT NEYSLUVATNI

Byggingafróðunni Hafnarfjörður
Alfreitt Þann
30. NOV. 2005

Dags.	Byggingar	Nr.	Notn.
12.11.2005	Reyndartekning af pípulögnum	1	FO
<p>meter Verkfræðistofa ehf Skútuvegji 6 - 2. hæð 104 Reykjavík</p> <p>FURUVELLIR 41, 221 Hafnarfjörður</p> <p>RÚMMYND AF HITA OG NEYSLUVATNI - OFNATAFLA</p>			
<p>ÁRITUN SAMRÆMINGARHÖNDUÐAR:</p> <p>Fréðrik Friðriksson 2112584519</p>			
TÖLVUSKRA	HANNAÐ	TEKNAÐ	STAFAR
122-221-FURUVELLIR 41	FO	FO	FO
SAMÞYGLI	TEKNING NR.	MKV.	BLAÐ NR.
70155	122-221-P03	1:50	P-03
Fréðrik Friðriksson 2303592458	DAGS.	VERK NR.	
	12.11.2005	122	