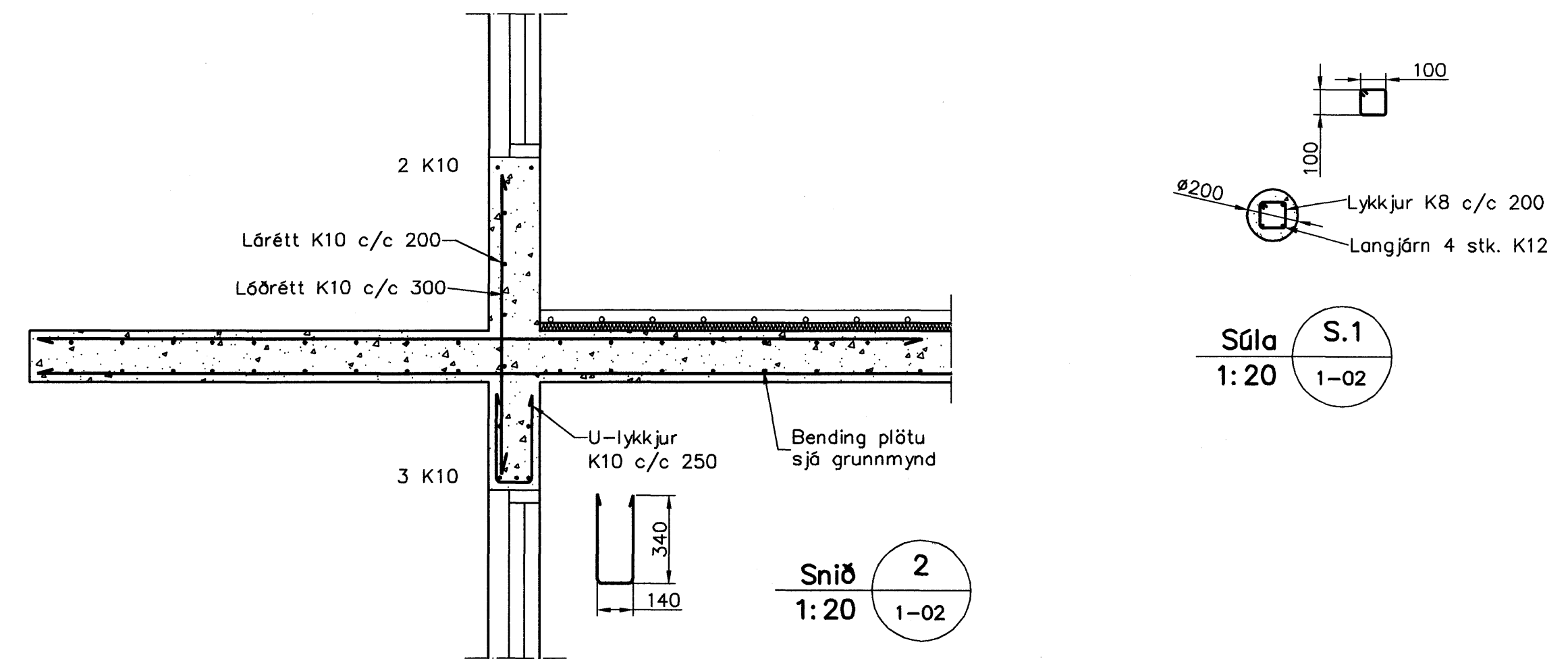
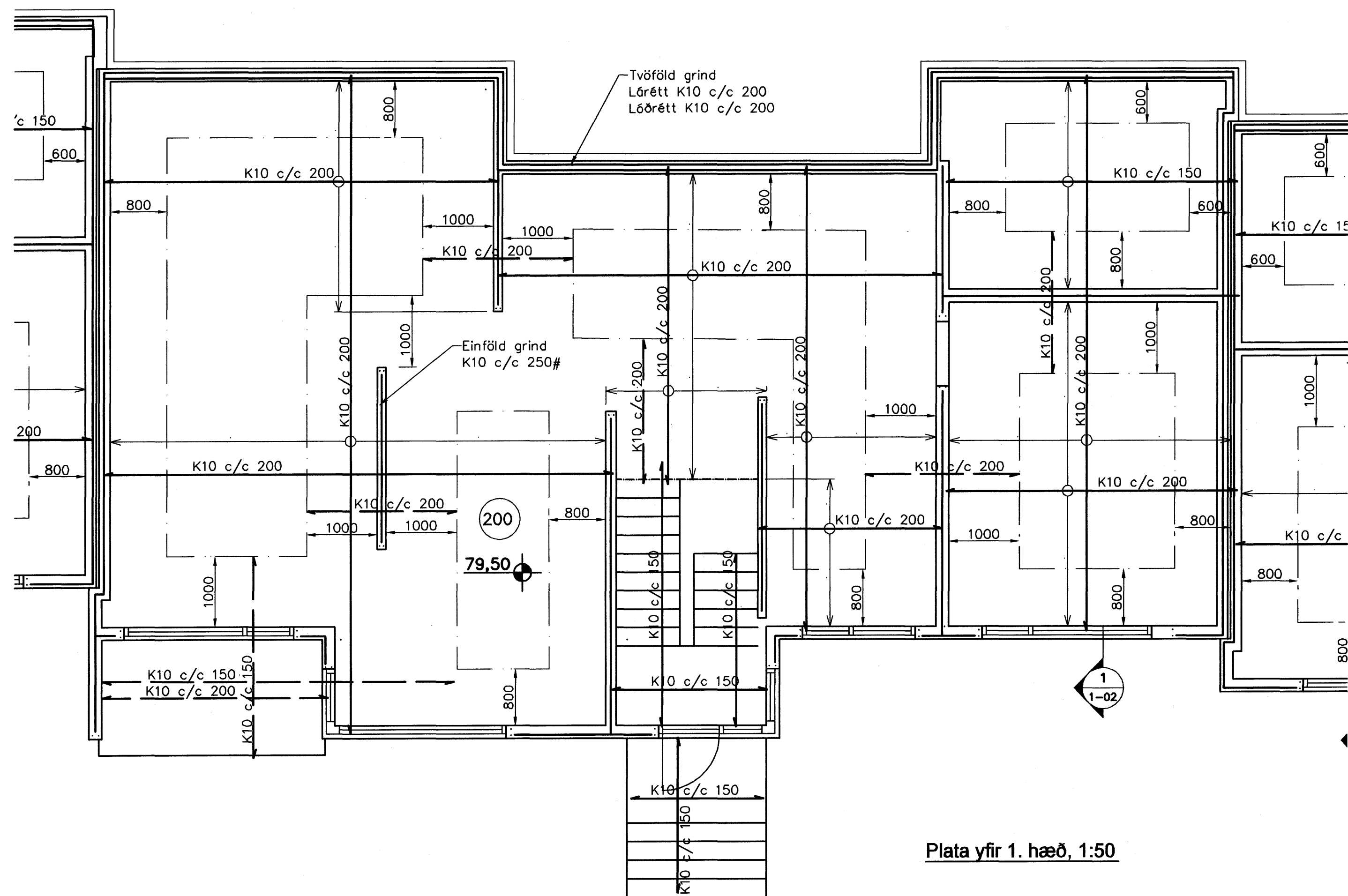


Samþykkt bann  
16 NOV. 2007  
Byggingfulltrúinn í Hafnarfirði  
F.H. Sigurbjartur Halldórsson



**Skýringar**

Almennar skýringar sjá blað 00-01  
Stýpa  
Brotbólslökkur: C25/28 samkv. ENV 206 (250)  
Vatnssementstala: skal vera minni en 0,55  
Loftmagn: 5-7%  
Sigráð: 60-80 mm

Álag á milliplötu  
Eiginþyngd: 4,5 kN/m<sup>2</sup>  
Léttr málveggir: 1,0 kN/m<sup>2</sup>  
Notaðlag á plötu: 1,5 kN/m<sup>2</sup>

*L. Saksen*

Útgáfa	Breyting	Dagsetning	Hannað
Sveinbjörn Hinriksson Byggingatæknifræðingur Kl. 160851-2529 Brekkuvegur 8 Hafnarfirði Sími: 555-4008, 891-0851 Netfang: svennis@internet.is		Staður Furuás 4 Hafnarfirði	
		Skýring Búðarvirkir, Veggir og Þakvirkir	
Hannað / Teknað <i>[Signature]</i>	Kvarði 1:50 1:20	Dagsetning 7.9.07	Vertíkn. 24-07
			Tekn.n. 1-02