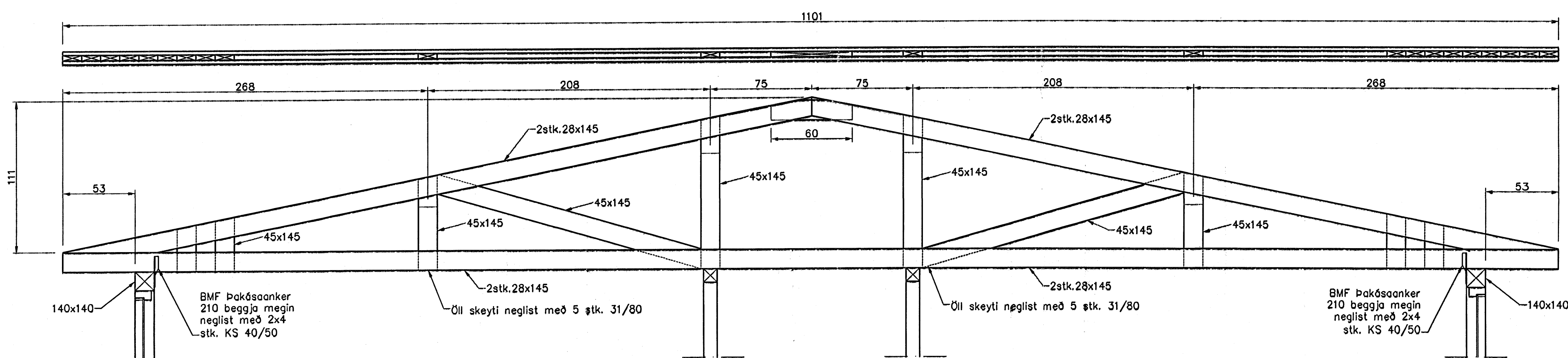


Lykilmynd

Veggir 2. hæð Grunnmynd, 1:50



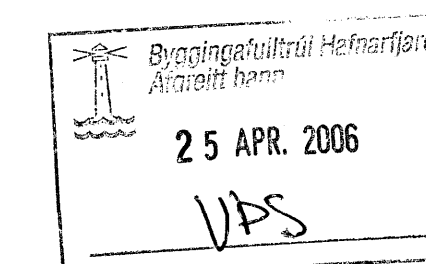
Kraftsperra, 1:20

Skýringar

Almennar skýringar sjá blað 00-01
 Slétt
 Brotþolsfokkur: C25/28 samkv. ENV 206 (250)
 Vatnsementstala: skal vera minni en 0,55
 Loftmagn: 5-7%
 Sigmál: 60-80 mm

Timbur

Allt timbur í burðarvirki skal vera styrkleikafakkað minnst K18 samkv. ÍST-DS 413 nema annað sé tekið fram á teikningum. Timbur sem leggst að eða í steypu skal fíuaverja á vörkennan hátt. Leggja skal tjúpoppa milli trés og steypu



Sveinbjörn Hinriksson 221256-7574

Utgáfa	Breyting	Dagsetning	Hannað
Sveinbjörn Hinriksson Byggingatæknifræðingur Kl. 160661-2629 Breiðvegju 8 Hafnarfirði Sími: 556-4008, 861-9261 Netfang: svennh@intemat.is		Staður: Strandgata 57 Hafnarfirði Skýring: Viking Hotel, Burðarvirki, Þakvirki	
Hannað / Teiknað	Kvarði	Dagsetning	Verkt.
<i>Sveinbjörn Hinriksson</i>	1:50	27.4.06	12-06
			Teikn.nr. 1-04