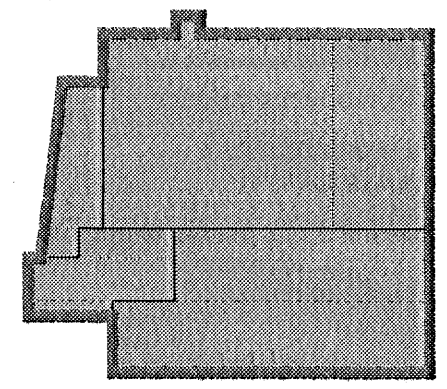


Nr.	Tæki	Staðsetning	Flutverk	Tegund/Umboð	Gerdarstærð
6.01	Þrækkibúnaður	A 100	Óngur inn þrækkir fyrir loftfræsing		Akóst: 2.500 L/s, 1000x1200 einliði úr stál með flugandi
6.02	Spjaldökun	A inntakslokkur við loftfræsamst. (tæki 6.04)	Vinnur með spjaldökun (tæki 6.02) lokar þegar loftfræsing er stöpp.		Gerd: Þétt skv. flokki 3 eftir DS447, gerð fyrir motor.
6.03	Spjaldökun	A spjaldökun (tæki 6.02)	Vinnur með spjaldökun (tæki 6.02) fær boð frá róla (tæki 6.24), klukkunni (tæki 6.25) og brunabúnaðarstærð.		Gerd: 16 Nm, með gormi og stöðvæun
6.04	Loftfræsamst.	I tæknirými í kjallara	Slæsa ferskblöð trö og sogað úr öðru lofti, endurninnur hita úr östogslotti og slær lofti fyrir inn- og útblástur		Gerd: Loftfræsamstæða með E7 slum og hvarfendunarmálningu Akóst: 2.500 L/s gegn 250 Pa.
6.05	Loftblástur	A loftblásturlokkur fyrir ífram loftfræsamst. (tæki 6.04)	Hita innblásturlokkur		Akóst: 45 kW Loftbl. 10/25°C. Hæð: 75/95 °C. Loftmagn: 2.500 L/s
6.06	Hitaskyrtun	I innblásturlokkur fyrir ífram loftblástur (tæki 6.05)	Sendar boð til stjórnskipar (tæki 6.07)		0-40°C meðalhláskynun (stokkur 1,2m x0,5m)
6.07	Stjórnskipun	I stjórnskipun (tæki 6.23)	Stýrir innblásturhluta. Fær boð frá hitaskyrtun (tæki 6.06) og sendir boð til motorloka (tæki 6.08). Er hluti af stýrikerfi loftfræsamstæðu (tæki 6.04)		Þregill
6.08	Motorlokkur	A framrás hitaveitu loftblástur (tæki 6.05)	Fær boð frá stjórnskipun (tæki 6.07)		Akóst: Kv= 1,0 Gerd: PVC-sírunaflæsi með gormi
6.09	Stjórnskipun	A framrás hitaveitu loftblástur (tæki 6.05)	Þregill hitaveitu framhjá motorloka (tæki 6.08), veitir þessa loftblástur		Ø 25 mm
6.10	Stjórnskipun	A framrás hitaveitu loftblástur (tæki 6.05)	Lokar fyrir hitaveitu að motorloka (tæki 6.08)		Ø 25 mm
6.11	Stjórnskipun	A framrás hitaveitu loftblástur (tæki 6.05)	Lokar fyrir hitaveitu frá motorloka (tæki 6.08)		Ø 25 mm
6.12	Hitameiur	A bakrás hitaveitu loftblástur (tæki 6.05)	Stýrir hita bakrásina frá loftblástur (tæki 6.05)		Stikla 60 mm, skali 0-50 °C, flokkur 2 skv. DN 1503
6.13	Stjórnskipun	A bakrás hitaveitu loftblástur (tæki 6.05)	Stýrir hita bakrásina í gegnum loftblástur (tæki 6.05)		Gerd: 20 mm x3 L/s
6.14	Spjaldökun	A fráastatslokkur við loftfræsamstæðu (tæki 6.04)	Vinnur með spjaldökun (tæki 6.14) lokar þegar loftfræsing er stöpp.		Gerd: Þétt skv. flokki 3 eftir DS447, gerð fyrir motor.
6.15	Spjaldökun	A spjaldökun (tæki 6.14)	Vinnur með spjaldökun (tæki 6.14) fær boð frá róla (tæki 6.24), klukkunni (tæki 6.25) og brunabúnaðarstærð.		Gerd: 15 Nm, með gormi og stöðvæun
6.16	Brúnaöskun	I vegg á milli tæknirými og kjallara	Stöðsett I innblásturlokkur, lokar þegar heitur reykur fer um loka.		Gerd: EIC80, gerduloka með 55°C bræðvænt
6.17	Útblástur	I kjallara	Slæsa östogslotti úr. Stýrir af bræðvæntun (tæki 6.18)		Akóst: 2.500 L/s gegn 150 Pa, akóst skulu helst á miðræða
6.18	Bræðvæntun	I stjórnskipun (tæki 6.23)	Stýrir afbræðvæntun (tæki 6.17)		I öndrygjur
6.19	Yfiralegðun	I stjórnskipun (tæki 6.23)	Stöðvar útblástur (tæki 6.17) og sendir boð um bilun		
6.20	Spjaldökun	A fráastatslokkur við útblástur (tæki 6.17)	Vinnur með spjaldökun (tæki 6.20) lokar þegar loftfræsing er stöpp.		Gerd: Þétt skv. flokki 3 eftir DS447, gerð fyrir motor.
6.21	Spjaldökun	A spjaldökun (tæki 6.20)	Vinnur með spjaldökun (tæki 6.20) fær boð frá róla (tæki 6.24), klukkunni (tæki 6.25) og brunabúnaðarstærð.		Gerd: 15 Nm, með gormi og stöðvæun
6.22	Þrækkibúnaður	A vegg í kjallara	Óskast fyrir allt loft frá samstæðu		SKBblöðun: 1.000-1.200mm
6.23	Stjórnskipun	I tæknirými í kjallara	Stöðvar/ávarp loftfræsingar.		
6.24	Róla	I stjórnskipun (tæki 6.23)	Stöðvar kerfið á notunni		24 tíma
6.25	Klukkun	I stjórnskipun (tæki 6.23)	Stöðvar kerfið á notunni		24 tíma
6.26	Loka	I stjórnskipun (tæki 6.23)	Lokar þegar kerfi er í gangi		Gramt
6.27	Loka	I stjórnskipun (tæki 6.23)	Lokar þegar kerfi þarf þjónustu		Rautt
6.28	Kvæntun	I stjórnskipun (tæki 6.23)	Stöðvar þjónsmek		
6.29	Þjónsmek	I stjórnskipun (tæki 6.23)	Yfir þegar kerfi þarf þjónustu		
6.30	Hitameiur	A innblásturlokkur fyrir ífram loftfræsamst. (tæki 6.04)	Stýrir hita innblásturlokkur		

REYKJAVÍKURVEGUR 74



3h
2h
1h
kj

Útg. Daga. Skýring. Hannað/Virfarið

5C 071070-5069 **VSB**
VERKFRÆÐISTOFA

BEIARHRAUN 20 · 220 HAFNARFJÖRÐUR · KENNIT. 10796-2009
vsb@vsb.is · Sími 555 8600 · Fax 555 8610

Artan séðhönnuðar
SVEINN AKI SVERRISSON KT: 230855 5609

Verkefni
REYKJAVÍKURVEGUR 74
HAFNARFIRÐI

Verktali
LOFTFRÆSING
KERFISMYND
TÆKJALIST

Hannað	Teknað	Yfirferð	Kvæntun	Síða
BS	BS	SÁS		/A1
Daga.	Verkefni	Tekning		Útgáfa
20.12.05	03796	L511		-

Byggingafræðingur
Allyntir þenn
04 APR. 2006
VPS