

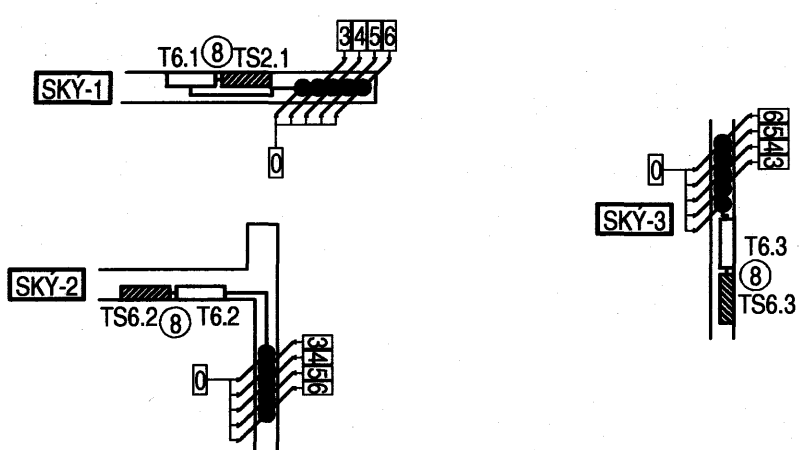
Tafla yfir greinamerkingar og skýringar

Nr.	Grein	Tæki	Hæð mm	Rör	Staðsetning
1	+T1.1-F1.1.1	Helluborð	H600	20mm	Eldhúsi
2	+T1.1-F1.1.2	Bakaröfn	H1700	16mm	Eldhúsi
3	+T1.1-F1.1.3	Orbylgjuöfn	H1700	16mm	Eldhúsi
4	+T1.1-F1.1.4	Uppþvottavél	H600	16mm	Eldhúsi
5	+T1.1-F1.1.5	Tenglar eldhúsi	16mm		Eldhúsi
6	+T1.1-F1.1.6	Þvottavél	H600	16mm	Baðherbergi
7	+T1.1-F1.1.7	Þurrkari	H600	16mm	Baðherbergi
8	+T1.1-F1.1.8	Smáspennutafla	16mm		
9	+T1.1-F1.1.9	Ljós og tenglar, sjá einlínunmynd			
10	+T1.1-F1.1.10	Ljós og tenglar, sjá einlínunmynd			
11	+T1.1-F1.1.11	Ljós og tenglar, sjá einlínunmynd			
12	+T1.1-F1.1.12	Ljós og tenglar, sjá einlínunmynd			
13	+T1.1-F1.1.13	Ljós og tenglar, sjá einlínunmynd			
14	+T1.1-F1.1.14	Ljós og tenglar, sjá einlínunmynd			

21	Tengidós	H600	Eldhúsi	
22	Tengill, rofi	H1100	Almennt	
23	Veggdós	H1550	Eldhúsi, herb	
24	Tengill IP44	H1100	Svölum	
25	Innfellt box fyrir lampa í stöpu		Svölum	
26	Tengill H200 frá lofti setja skal styrkingu í vegg í samræði við byggingastjóra		Herbergjum	
27	Rör í lægspennutöflu	20mm		
28	Rör í gölf		Rör í gölf	
29	Þryggtíflurúslakvörn	H1100	16mm	Eldhúsi
30	Tengidós ruslakovörn	H600	16mm	Eldhúsi
31	Tengidós fyrir styrkingu	H1400	16mm	Þvottahúsi
32	gölfhitatalagna staðsett í tengikassa			
33	Loftdós fyrir ljós og hálf			Eldhúsi
34	Hreyfiskynjari	H1100	16mm	Göngum
35	Úthitanemi fyrir gölfhlita fer að tengidós 31) fyrir gölfhitatalagnir	H2200	16mm	Svölum
36	Að smáspennutöflu sameign	2x20mm		
37	Lögn að reiksk gangi sameign	20mm		
38	Rofadós fyrir dýrasíma	H900	20mm	Hjónaherbergi
39	Að smáspennutöflu	20mm		Íbúðar
40	Veggdós	H2050	16mm	Baðherbergi
41	Rofadós fyrir dýrasíma	H1600	20mm	
42	Rofadós	H900		
43	Tengill í innréttingu, sjá teikningu arkitekts			Eldhúsi
44	Að lægspennutöflu íbúðar			
45	Veggdós	H1800		
46	Rofadós 150 mm fyrir ofan hurð			
47	Þjölluhappur	H1100		
48	Rofadós	H1500		

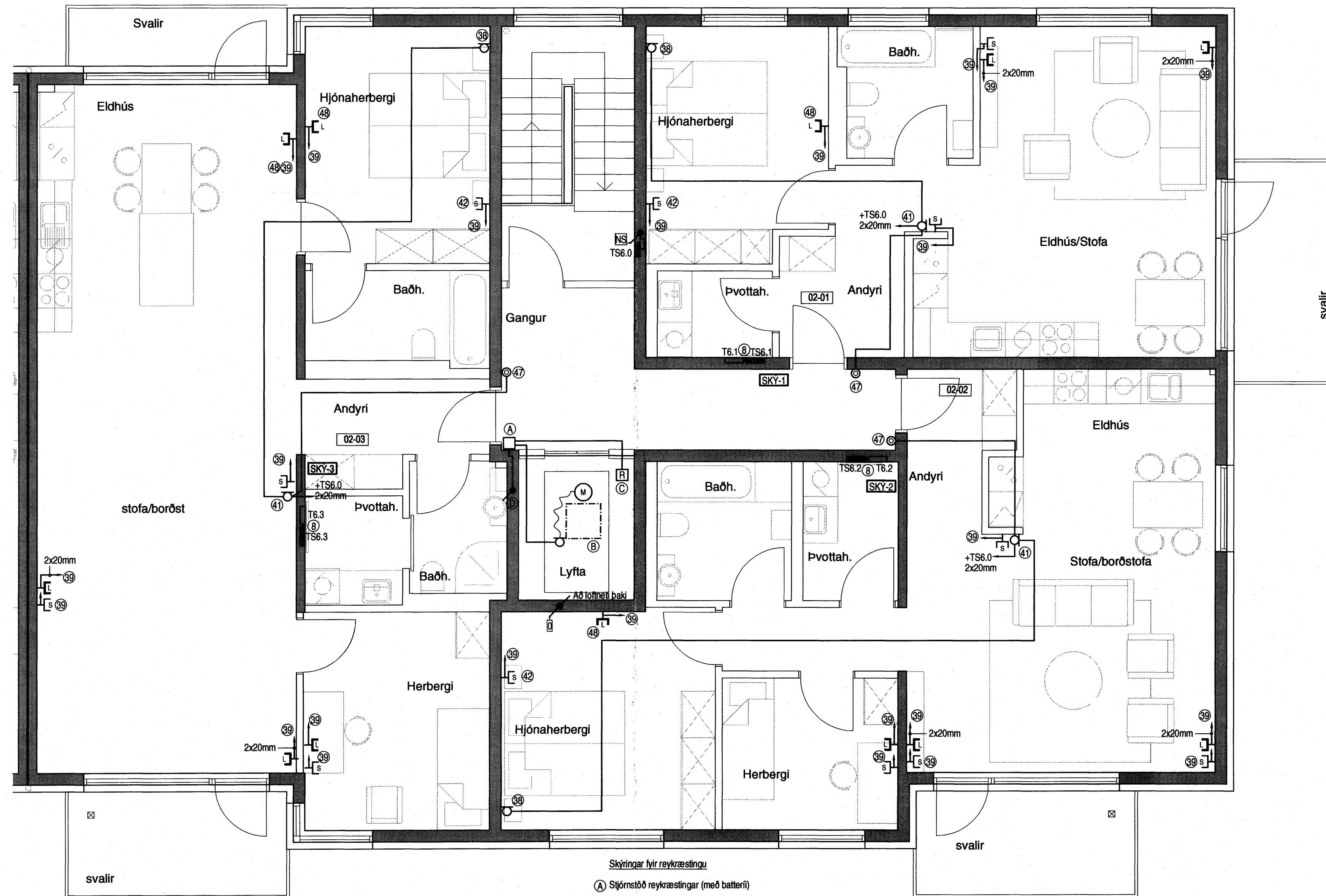
Hæð	Stærð
1	4020mm +T0.0 eða +TS0.0
2	4020mm að töflu 1 hæð
3	4020mm að töflu 2 hæð
4	4020mm að töflu 3 hæð
5	4020mm að töflu 4 hæð
6	4020mm að töflu 5 hæð
7	4020mm að töflu 6 hæð

US 3x020mm að smáspennutöflu etri hæðar  
 NS 3x020mm að smáspennutöflu neðri hæðar  
 TS 3x020mm frá smáspennutöflu að aðaltöflu



Merking á táknum

- Skýringar fyrir reykkræstingu
- A) Stjórnstöð reykkræstingar (með batterí)
  - B) Reykræstlúga
  - C) Reykskynjari
  - D) Að handboða í anddyri 1.hæðar.



Hönnuður:  
 Gunnar E Sveinsson  
 Yfirfarir:  
 ---  
 Samþykkt: Davíð S. [Signature] kt: 100356-3339

Breytingar:

Aðalhönnuður: [Signature]

Fjölbýlishús  
 Skipalón 22  
 220 Hafnarfirði

Síma- og loftnetskerfi  
 6.hæð  
 Mkv: ---

**RTS**  
 VERKFRÆDISTOFA

Grensásvegur 3  
 108 Reykjavík  
 Sími 520 9900  
 Fax 520 9901  
 www.rts.is



FS 88744

83-1840-1-

063101

A

05.04.2006

Mæliskala cm 0 5 10 15 20