

Tafla yfir greinamerkingar og skýringar

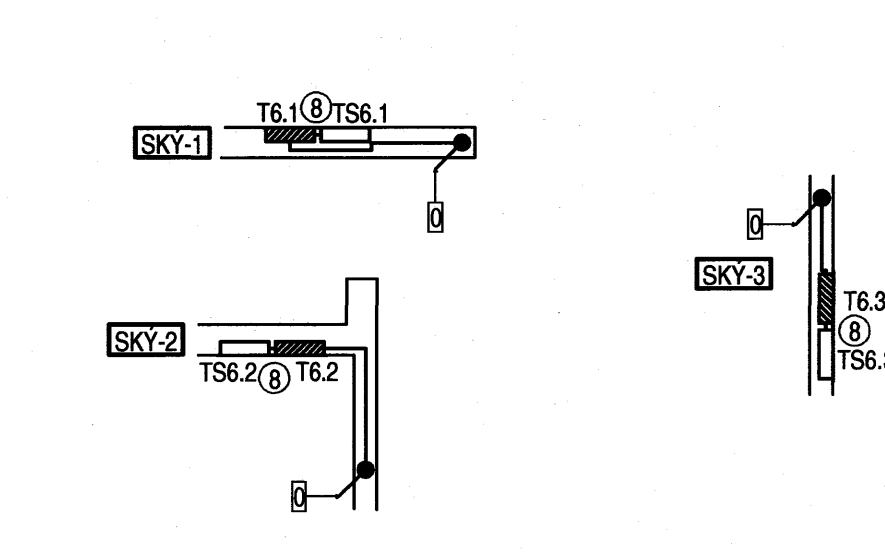
Nr.	Grein	Tæki	Hæð mm	Rör	Staðsetning
1	+T1.1-F1.1.1	Helluborð	H600	20mm	Eldhúsi
2	+T1.1-F1.1.2	Bakarofn	H1700	16mm	Eldhúsi
3	+T1.1-F1.1.3	Órbylgjuofn	H1700	16mm	Eldhúsi
4	+T1.1-F1.1.4	Uppþvottavél	H600	16mm	Eldhúsi
5	+T1.1-F1.1.5	Tenglar eldhúsi		16mm	Eldhúsi
6	+T1.1-F1.1.6	Pvottavél	H600	16mm	Baðherbergi
7	+T1.1-F1.1.7	Purrkari	H600	16mm	Baðherbergi
8	+T1.1-F1.1.8	Smáspennutalla		16mm	
9	+T1.1-F1.1.9	Ljós og tenglar, sjá einlínumynd			
10	+T1.1-F1.1.10	Ljós og tenglar, sjá einlínumynd			
11	+T1.1-F1.1.11	Ljós og tenglar, sjá einlínumynd			
12	+T1.1-F1.1.12	Ljós og tenglar, sjá einlínumynd			
13	+T1.1-F1.1.13	Ljós og tenglar, sjá einlínumynd			
14	+T1.1-F1.1.14	Ljós og tenglar, sjá einlínumynd			

21	Tengidós	H600	Eldhúsi	
22	Tengili rofi	H1100	Almennt	
23	Veggdós	H1550	Eldhúsi, herb	
24	Tengili IP44	H1100	Svölum	
25	Innleitt box fyrir lampa í steypu		Svölum	
26	Tengili H200 frá lofti setja skal styrkingu í vegg í samráði við byggingastjóra		Herbergjum	
27	Rör í lágspennutöflu	20mm		
28	Rör í göfli		Rör í göfli	
29	Prýstirofi ruslávörð	H1100	16mm	Eldhúsi
30	Tengidós ruslávörð	H600	16mm	Eldhúsi
31	Tengidós fyrir styrkingu	H1400	16mm	Pvottahúsi
32	Gólfhitilagna staðsett í tengikassa			
33	Loftdós fyrir ljós og hálf		Eldhúsi	
34	Hreyfliskynjari	H1100	16mm	Göngum
35	Úthitanemi fyrir gólfhitna	H2200	16mm	Svölum
36	ter að tengidós (3) fyrir gólfhitilagnir			
37	Að smáspennutöflu sameign	2x20mm		
38	Lögn að reilsk. gangi sameign	20mm		
39	Rofadós fyrir dyrasíma	H900	20mm	Hjónaherbergi
40	Að smáspennutöflu	20mm		Íbúðar
41	Veggdós	H2050	16mm	Baðherbergi
42	Rofadós fyrir dyrasíma	H1600	20mm	
43	Rofadós	H900		
44	Tengili í innréttingu, sjá teikningu arkitekts		Eldhúsi	
45	Að lágspennutöflu íbúðar			
46	Veggdós	H1800		
47	Rofadós 150 mm fyrir ofan hurð			
48	Bjóluknappur	H1100		
49	Rofadós	H1500		

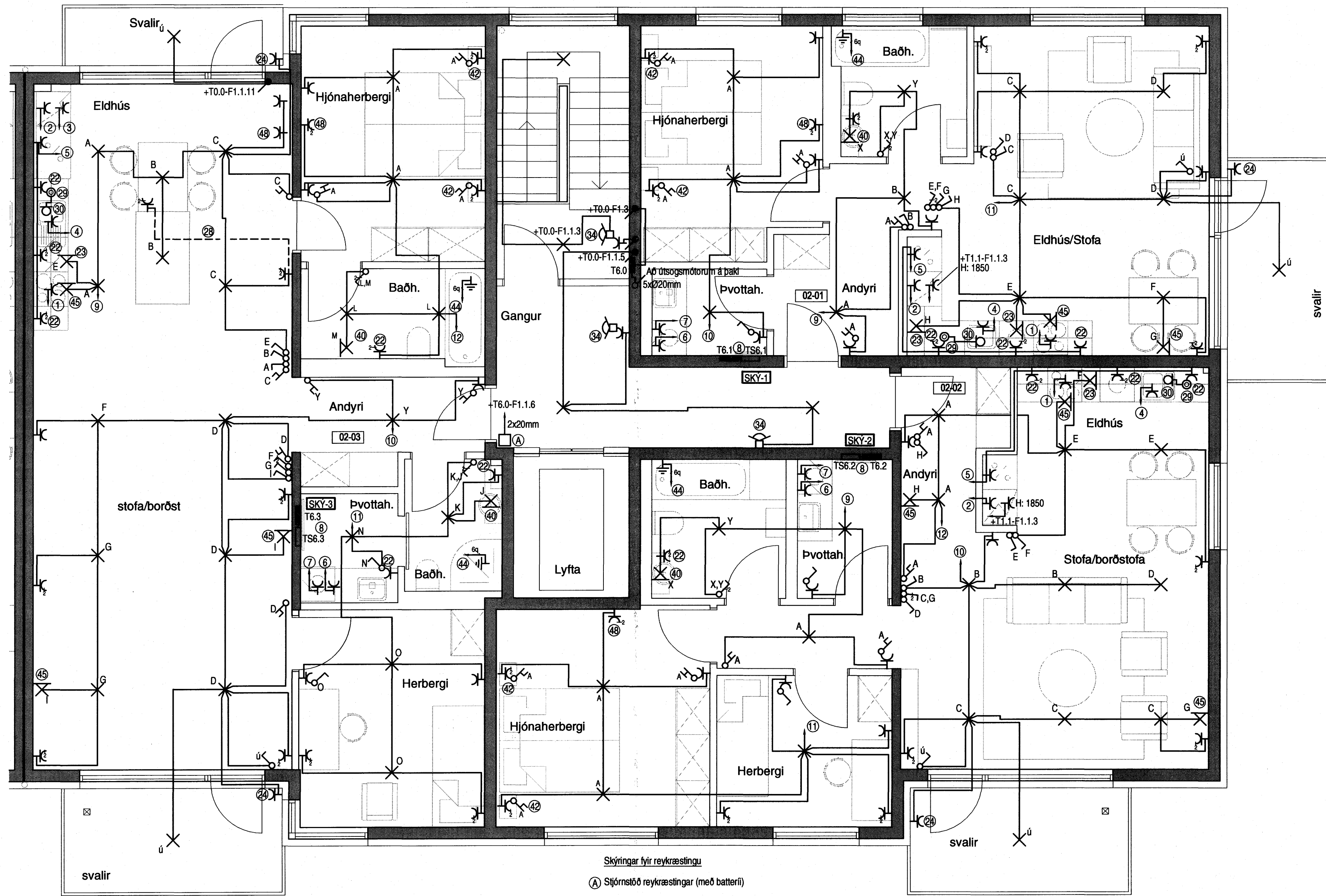
Hæð

1025mm +T0.0 +TS6.1
1025mm að töflu 1 hæð
1025mm að töflu 2 hæð
1025mm að töflu 3 hæð
1025mm að töflu 4 hæð
1025mm að töflu 5 hæð
1025mm að töflu 6 hæð

3xØ20mm að smáspennutöflu efri hæðar  
 3xØ20mm að smáspennutöflu neðri hæðar  
 3xØ20mm frá smáspennutöflu að aðeltöflu



Merking á táknum



Skýringar fyrir reykkræstingu  
 (A) Stjórnstöð reykkræstingar (með batteri)

Hönnuður:  
 Gunnar E Sveinsson  
 Yfirant.:  
 ---  
 Samþykkt: Davíð Sævarsson kt: 100356-3336

Breytingar:  
 ---  
 ---  
 ---  
 ---  
 ---  
 ---

Aðalhönnuður: *práfr Gunnar*

Fjölþýliðshús  
 Skipalón 22  
 220 Hafnarfirði

Almennar raflagnir  
 6.hæð  
 Mkv: ---

**RTS**  
 VERKFRÆÐISTOFA  
 Grensásvegur 3  
 108 Reykjavík  
 Sími 520 9900  
 Fax 520 9901  
 www.rts.is

BS EN ISO 9001:2000

83-1840-1-  
 05.04.2006

061601 A

