

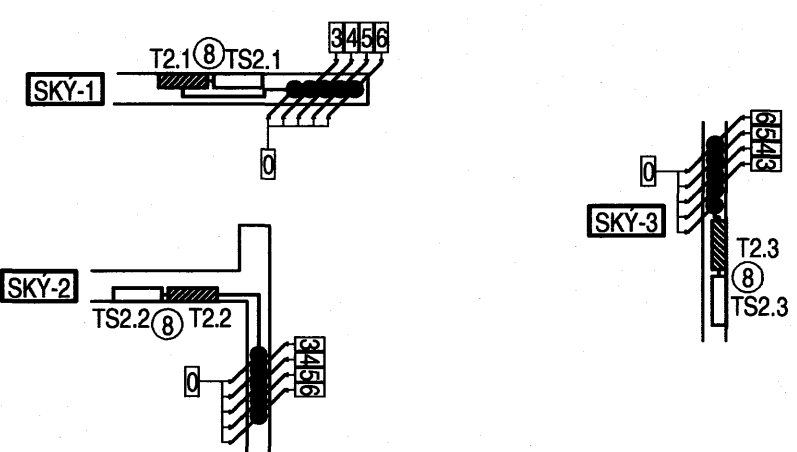
Tafla yfir greinamerkingar og skýringar

Nr.	Grein	Tæki	Hæð mm	Rör	Staðsetning
1	+T1.1-F1.1.1	Helluborð	H600	20mm	Eldhúsi
2	+T1.1-F1.1.2	Bakarofn	H1700	16mm	Eldhúsi
3	+T1.1-F1.1.3	Órbygiuofn	H1700	16mm	Eldhúsi
4	+T1.1-F1.1.4	Uppvottavél	H600	16mm	Eldhúsi
5	+T1.1-F1.1.5	Tenglar eldhúsi		16mm	Eldhúsi
6	+T1.1-F1.1.6	Pvottavél	H600	16mm	Baðherbergi
7	+T1.1-F1.1.7	Purkari	H600	16mm	Baðherbergi
8	+T1.1-F1.1.8	Smáspennutalla		16mm	
9	+T1.1-F1.1.9	Ljós og tenglar, sjá einlínunmynd			
10	+T1.1-F1.1.10	Ljós og tenglar, sjá einlínunmynd			
11	+T1.1-F1.1.11	Ljós og tenglar, sjá einlínunmynd			
12	+T1.1-F1.1.12	Ljós og tenglar, sjá einlínunmynd			
13	+T1.1-F1.1.13	Ljós og tenglar, sjá einlínunmynd			
14	+T1.1-F1.1.14	Ljós og tenglar, sjá einlínunmynd			

21	Tengidós	H600	Eldhúsi	
22	Tengili, rofi	H1100	Allmennt	
23	Veggdós	H1550	Eldhúsi, herb	
24	Tengili IP44	H1100	Svólum	
25	Innfeltt box fyrir lampa í steypu		Herbergjum	
26	Tengili H200 frá lofti setja skal styrkingu í vegg í samráði við byggingastóra			
27	Rör í lágspennutöflu	20mm		
28	Rör í gólf		Rör í gólf	
29	Þryggtíflni rústakvörn	H1100	16mm	Eldhúsi
30	Tengidós rústakvörn	H600	16mm	Eldhúsi
31	Tengidós fyrir stýringu	H1400	16mm	Pvottahúsi
32	Gólfhitalagna staðsett í tengikassa			
33	Loftdós fyrir ljós og hálf			Eldhúsi
34	Hreyfliskynjari	H1100	16mm	Göngum
35	Úthitanemi fyrir gólfhita fer að tengidós (3) fyrir gólfhitalagnir	H2200	16mm	Svólum
36	Að smáspennutöflu sameign	2x20mm		
37	Lögn að reiksk. gangi sameign	20mm		
38	Rotadós fyrir dyrasíma	H900	20mm	Hjónaherbergi
39	Að smáspennutöflu	20mm		Ibúðar
40	Veggdós	H2050	16mm	Baðherbergi
41	Rotadós fyrir dyrasíma	H1600	20mm	
42	Rotadós	H900		
43	Tengili í innréttingu, sjá teikningu arkitekts			Eldhúsi
44	Að lágspennutöflu íbúðar			
45	Veggdós	H1800		
46	Rotadós 150 mm fyrir ofan hurð			
47	Þjúluhnappur	H1100		
48	Rotadós	H1500		

Hæð	1025mm	+T0.0	efri hæð	TS2.1
1	1025mm	á töflu 1	hæð	
2	1025mm	á töflu 2	hæð	
3	1025mm	á töflu 3	hæð	
4	1025mm	á töflu 4	hæð	
5	1025mm	á töflu 5	hæð	
6	1025mm	á töflu 6	hæð	

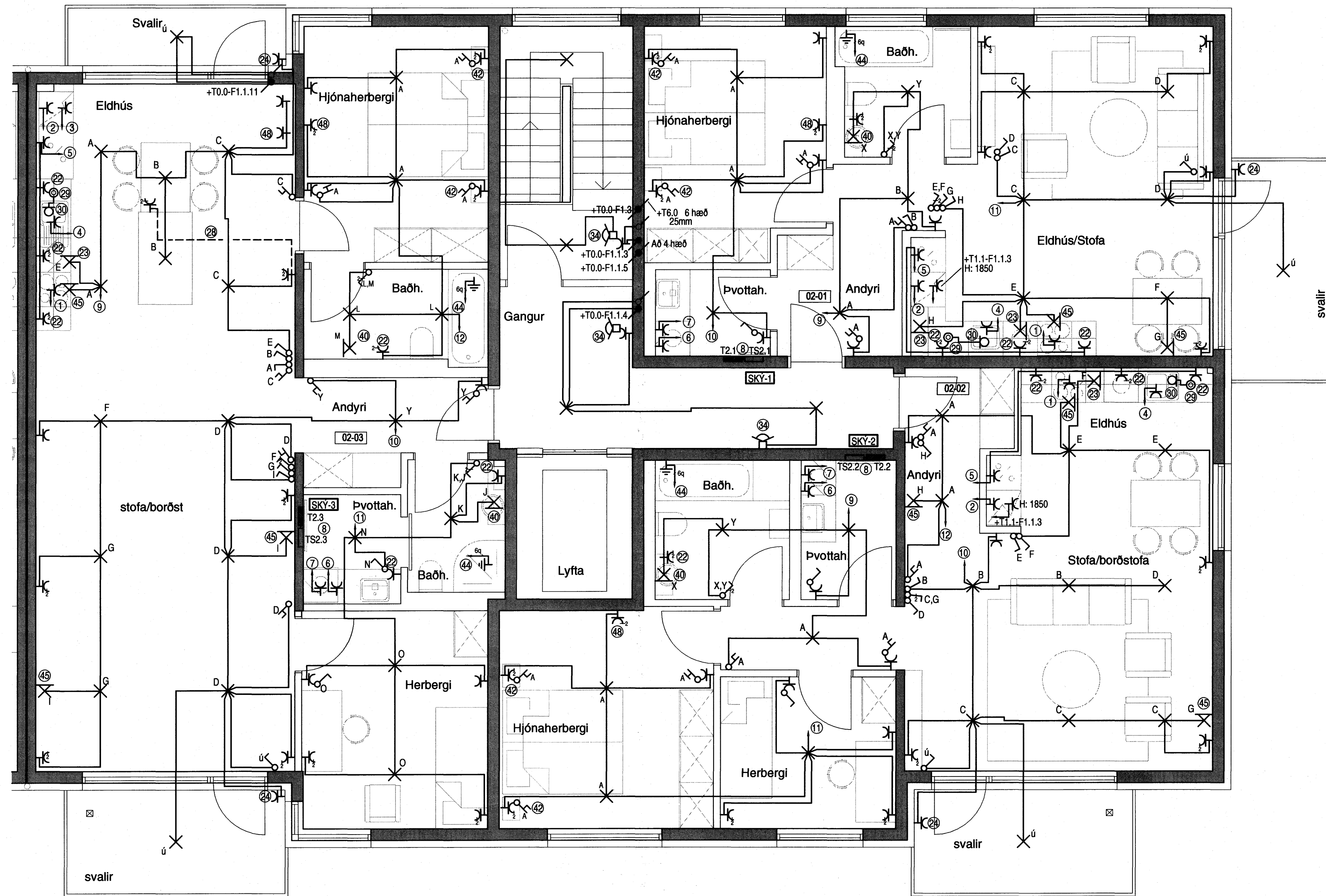
LS	3x202mm að smáspennutöflu efri hæðar
NS	3x202mm að smáspennutöflu neðri hæðar
TS	3x202mm frá smáspennutöflu að aðaltöflu



Merking á táknum



Loftdós



Hönnuður:

Gunnar E Sverrisson

Yfirantö:

Samþykkt: David Sjömann

kt: 100356-3339

Breytingar:

Aðalhönnuður:

Þráttur Gunnar

Fjölbýlishús

Skipalón 22
220 Hafnarfirði

Almennar raflagnir

2-5.hæð
Mkv: 1.50

RTS

VERKFRÆÐISTOFA

Grensásvegur 3
108 Reykjavík
Sími 520 9900
Fax 520 9901
www.rts.is

BS EN ISO 9001:2000



FS 88744

83-1840-1-

021601

A

05.04.2006

Mæliskala cm

