

Tafla yfir greinamerkingar og skýringar

Nr.	Grein	Tæki	Hæð mm	Rör	Staðsetning
1	+T1.1-F1.1.1	Helluborð	H600	20mm	Eldhúsi
2	+T1.1-F1.1.2	Bakarofn	H1700	16mm	Eldhúsi
3	+T1.1-F1.1.3	Órbyguofn	H1700	16mm	Eldhúsi
4	+T1.1-F1.1.4	Uppþvottavél	H600	16mm	Eldhúsi
5	+T1.1-F1.1.5	Tenglar eldhúsi	16mm		Eldhúsi
6	+T1.1-F1.1.6	Pvottavél	H600	16mm	Baðherbergi
7	+T1.1-F1.1.7	Purrkari	H600	16mm	Baðherbergi
8	+T1.1-F1.1.8	Smáspennutafla	16mm		
9	+T1.1-F1.1.9	Ljós og tenglar, sjá einlínunmynd			
10	+T1.1-F1.1.10	Ljós og tenglar, sjá einlínunmynd			
11	+T1.1-F1.1.11	Ljós og tenglar, sjá einlínunmynd			
12	+T1.1-F1.1.12	Ljós og tenglar, sjá einlínunmynd			
13	+T1.1-F1.1.13	Ljós og tenglar, sjá einlínunmynd			
14	+T1.1-F1.1.14	Ljós og tenglar, sjá einlínunmynd			
15					
16					
17					
18					
19					
20					

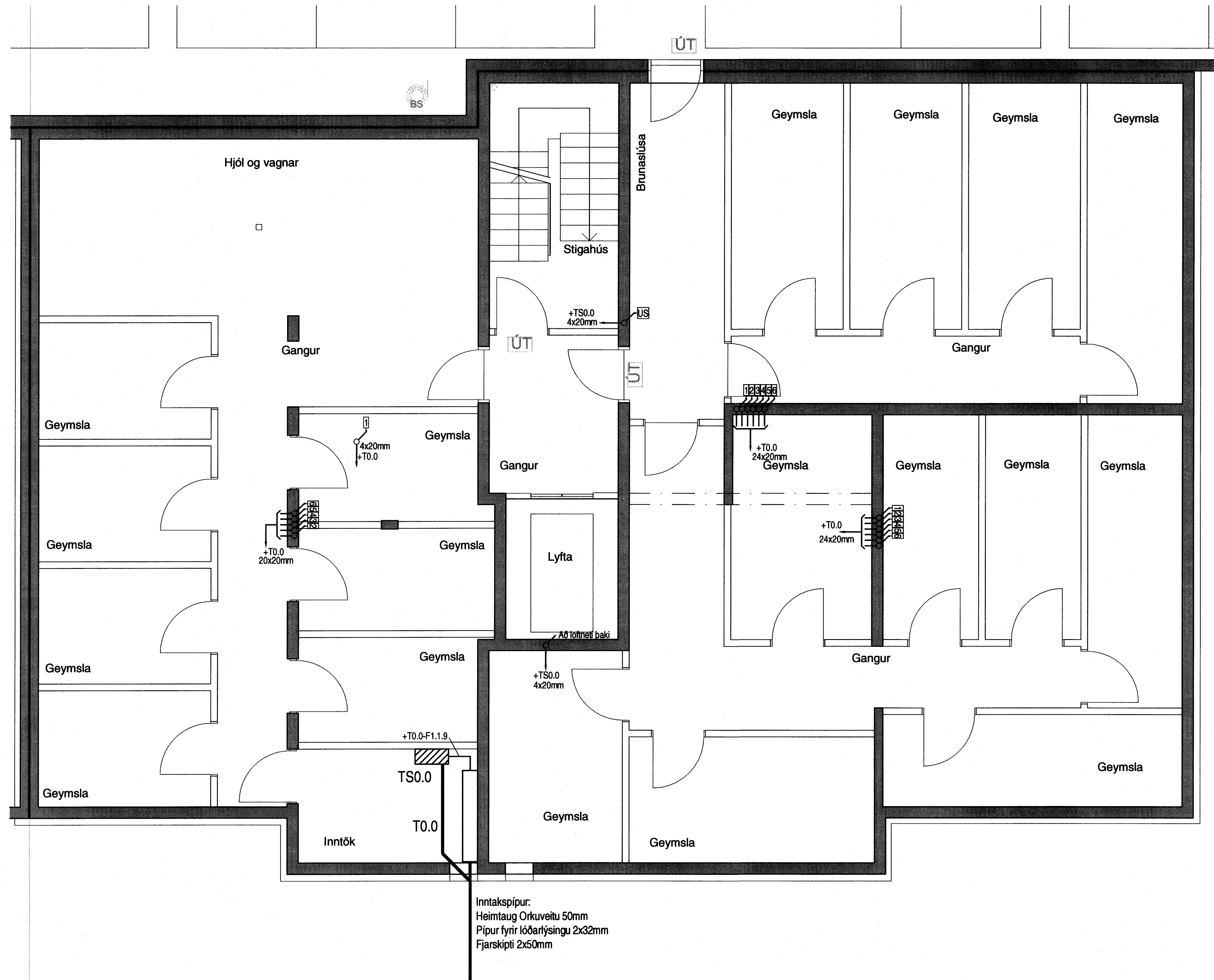
21	Tengidds	H600	Eldhúsi	
22	Tengill, rofi	H1100	Almennt	
23	Veggdds	H1550	Eldhúsi, herb	
24	Tengill IP44	H1100	Svólum	
25	Innfellt box fyrir lampa í steypu		Svólum	
26	Tengill setja skal styrkingu í vegg í samráði við byggingstjóra	H200 frá lofti	Herbergjum	
27	Rör í lágspennutöflu	20mm		
28	Rör í gölf		Rör í gölf	
29	Þrygghúsi	H1100	16mm	Eldhúsi
30	Tengidds ruslakovrn	H600	16mm	Eldhúsi
31	Tengidds fyrir styringu	H1400	16mm	Pvottahúsi
32	Gólfhitagagna staðsett í tengikassa			
33	Loftdós fyrir ljós og háf			Eldhúsi
34	Hreyfiskynjari	H1100	16mm	Göngum
35	Úthitanemi fyrir gólfhitu	H2200	16mm	Svólum
36	fer að tengidds 31) fyrir gólfhitagagnir			
37	Að smáspennutöflu sameign	2x20mm		
38	Lögn að reiksk gangi sameign	20mm		
39	Rofadós fyrir dýrasíma	H900	20mm	Hjónaherbergi
40	Að smáspennutöflu			Ibúðar
41	Veggdds	H2050	16mm	Baðherbergi
42	Rofadós fyrir dýrasíma	H1600	20mm	
43	Rofadós	H900		
44	Tengill í innréttungu, sjá teikningu arkitekts			Eldhúsi
45	Að lágspennutöflu íbúðar			
46	Veggdds	H1800		
47	Rofadós 150 mm fyrir ofan hurð			
48	Þjölluhappur	H1100		
49	Rofadós	H1500		

Hæð

1	4020mm +T0.0 eða +TS0.0
2	4020mm að töflu 1 hæð
3	4020mm að töflu 2 hæð
4	4020mm að töflu 3 hæð
5	4020mm að töflu 4 hæð
6	4020mm að töflu 5 hæð
7	4020mm að töflu 6 hæð

LS	3xØ20mm að smáspennutöflu efrí hæðar
NS	3xØ20mm að smáspennutöflu neðri hæðar
TS	3xØ20mm frá smáspennutöflu að aðaltöflu

Merking á táknum



Inntakspípur:  
Heimtaug Orkuveitu 50mm  
Pípur fyrir lóðarlýsingu 2x32mm  
Fjarskipti 2x50mm

Hönnuður:  
Gunnar E. Sveinsson  
Yfirfarir:  
---  
Samþykkt: Davíð Sölvason kt: 100356-3339

Breytingar:

- 
- 
- 
- 
- 
- 
- 
- 
- 
- 

Aðalhönnuður: *Páll Gunnarsson*

Fjölþýlishús  
Skipalón 22  
220 Hafnarfirði

Síma- og loftnetskerfi  
Kjallari  
Mkv: 1:50

**RTS**  
VERKFRÆÐISTOFA  
Grensásvegur 3  
108 Reykjavík  
Sími 520 9900  
Fax 520 9901  
www.rts.is

FSB  
FRV  
VERKFRÆÐISTOFA

BS EN ISO 9001:2000  
FS 88744

83-1840-1-  
003101  
05.04.2006

