

Tafla yfir greinamerkingar og skýringar

| Nr. | Grein         | Tæki                              | Hæð mm | Rör  | Staðsetning |
|-----|---------------|-----------------------------------|--------|------|-------------|
| 1   | +T1.1-F1.1.1  | Helluborð                         | H600   | 20mm | Eldhúsi     |
| 2   | +T1.1-F1.1.2  | Bakarofn                          | H1700  | 16mm | Eldhúsi     |
| 3   | +T1.1-F1.1.3  | Orbylgjuofn                       | H1700  | 16mm | Eldhúsi     |
| 4   | +T1.1-F1.1.4  | Uppþvottavél                      | H600   | 16mm | Eldhúsi     |
| 5   | +T1.1-F1.1.5  | Tenglar eldhúsi                   | 16mm   |      | Eldhúsi     |
| 6   | +T1.1-F1.1.6  | Þvottavél                         | H600   | 16mm | Baðherbergi |
| 7   | +T1.1-F1.1.7  | Þurrkari                          | H600   | 16mm | Baðherbergi |
| 8   | +T1.1-F1.1.8  | Smáspennutafla                    | 16mm   |      |             |
| 9   | +T1.1-F1.1.9  | Ljós og tenglar, sjá einlínunmynd |        |      |             |
| 10  | +T1.1-F1.1.10 | Ljós og tenglar, sjá einlínunmynd |        |      |             |
| 11  | +T1.1-F1.1.11 | Ljós og tenglar, sjá einlínunmynd |        |      |             |
| 12  | +T1.1-F1.1.12 | Ljós og tenglar, sjá einlínunmynd |        |      |             |
| 13  | +T1.1-F1.1.13 | Ljós og tenglar, sjá einlínunmynd |        |      |             |
| 14  | +T1.1-F1.1.14 | Ljós og tenglar, sjá einlínunmynd |        |      |             |

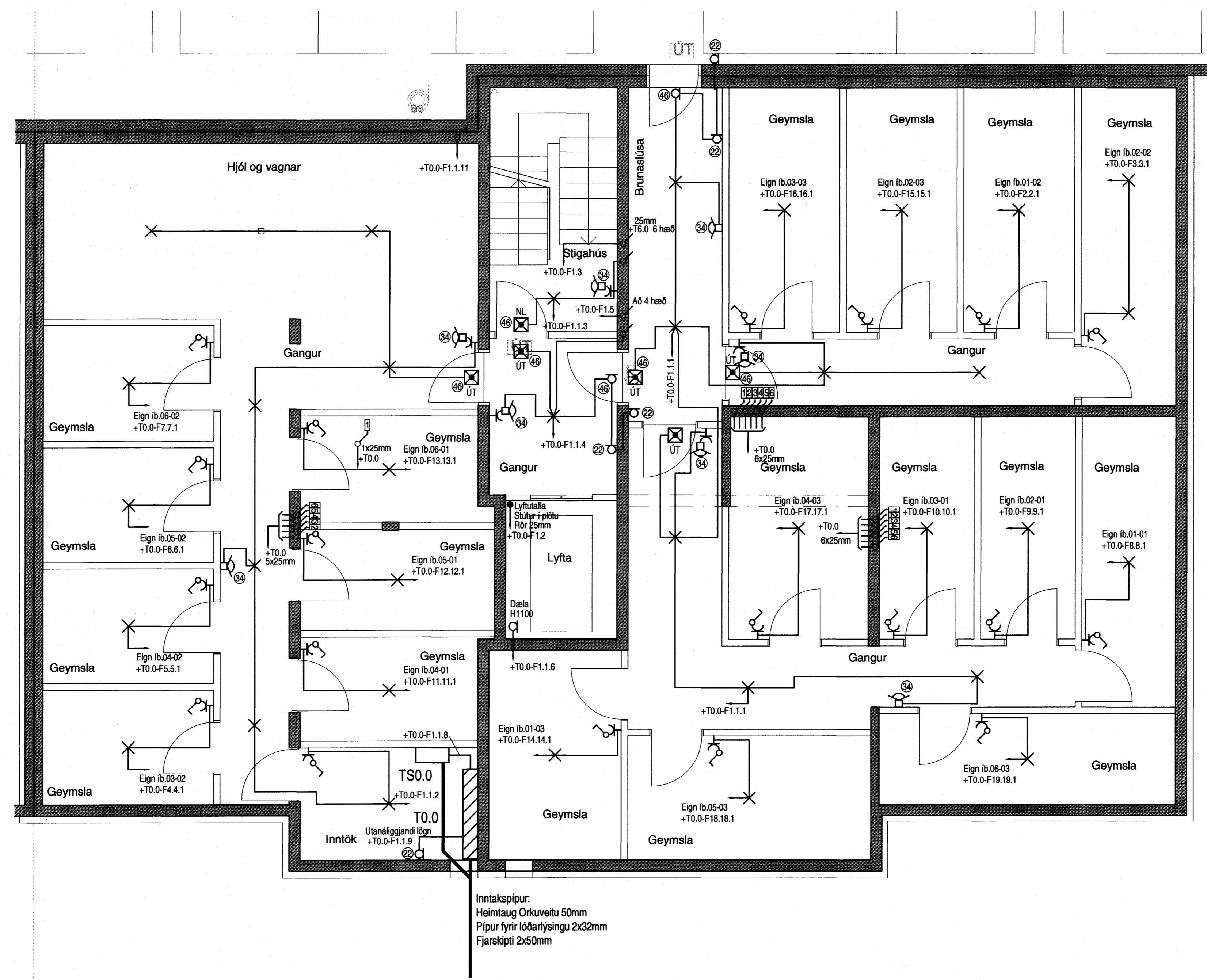
|    |   |        |               |
|----|---|--------|---------------|
| 21 | Tengidds  | H600   | Eldhúsi       |
| 22 | Tengill, rofi   | H1100  | Almennt       |
| 23 | Veggdds   | H1550  | Eldhúsi, herb |
| 24 | Tengill IP44  | H1100  | Swölum        |
| 25 | Innifelli box fyrir lampa í steypu  |        | Swölum        |
| 26 | Tengill H200 frá lofti setja skal styrkingu í vegg í samráði við byggingastjóra |        | Herbergjum    |
| 27 | Rör í lægspennutöflu  | 20mm   |               |
| 28 | Rör í gölf  |        | Rör í gölf    |
| 29 | Þryggtrofi ruslakovrn   | H1100  | Eldhúsi       |
| 30 | Tengidds ruslakovrn   | H600   | Eldhúsi       |
| 31 | Tengidds fyrir styrkingu  | H1400  | Þvottahúsi    |
| 32 | Gólfhitagagna staðsett í tengikassa   |        |               |
| 33 | Loftdds fyrir ljós og hálf  |        | Eldhúsi       |
| 34 | Hreyfiskynjari  | H1100  | Göngum        |
| 35 | Uthitanemi fyrir gólfhita fer að tengidds 31) fyrir gólfhitagagnir              | H2200  | Swölum        |
| 36 | Að smáspennutöflu sameign   | 2x20mm |               |
| 37 | Lögn að reiksk. gangi sameign   | 20mm   |               |
| 38 | Rofadss fyrir dýrasíma  | H900   | Hjónaherbergi |
| 39 | Að smáspennutöflu   | 20mm   | Íbúðar        |
| 40 | Veggdds   | H2050  | Baðherbergi   |
| 41 | Rofadss fyrir dýrasíma  | H1600  | 20mm          |
| 42 | Rofadss   | H600   |               |
| 43 | Tengill í innréttingu, sjá teikningu arkitekts                                  |        | Eldhúsi       |
| 44 | Að lægspennutöflu íbúðar  |        |               |
| 45 | Veggdds   | H1800  |               |
| 46 | Rofadss 150 mm fyrir ofan hurð  |        |               |
| 47 | Þjólulnappur  | H1100  |               |
| 48 | Rofadss   | H1500  |               |

| Hæð    |                  |
|--------|------------------|
| 1025mm | +T0.0 eða +TS0.0 |
| 1025mm | að töflu 1 hæð   |
| 1025mm | að töflu 2 hæð   |
| 1025mm | að töflu 3 hæð   |
| 1025mm | að töflu 4 hæð   |
| 1025mm | að töflu 5 hæð   |
| 1025mm | að töflu 6 hæð   |

|    |   |
|----|---|
| US | 3x020mm að smáspennutöflu efri hæðar    |
| NS | 3x020mm að smáspennutöflu neðri hæðar   |
| TS | 3x020mm frá smáspennutöflu að aðaltöflu |

Merking á táknum

|   |         |
|---|---------|
| ☞ | Loftdds |
|---|---------|



Inntakspípur:  
Heimtaug Orkuveitu 50mm  
Pípur fyrir lóðarfyrirsingu 2x32mm  
Fjarskipti 2x50mm

Hönnuður:  
Gunnar E Sveinsson  
Yfirfarð:  
---  
Samþykkt: Davíð Sólvason kt: 100356-3339

Breytingar:  
---  
---  
---

Aðalhönnuður: *Jónas Gunnarsson*

Fjölbýlishús  
Skipalón 22  
220 Hafnarfirði

Almennar raflagnir  
Kjallari  
Mkv: 1:50

**RTS**  
VERKFRÆÐISTOFA  
Grensásvegur 3  
108 Reykjavík  
Sími 520 9900  
Fax 520 9901  
www.rts.is

BS EN ISO 9001:2000  
FRV  
FS 88744

83-1840-1-  
001601  
05.04.2006

