

Tafla yfir greinamerkingar og skýringar

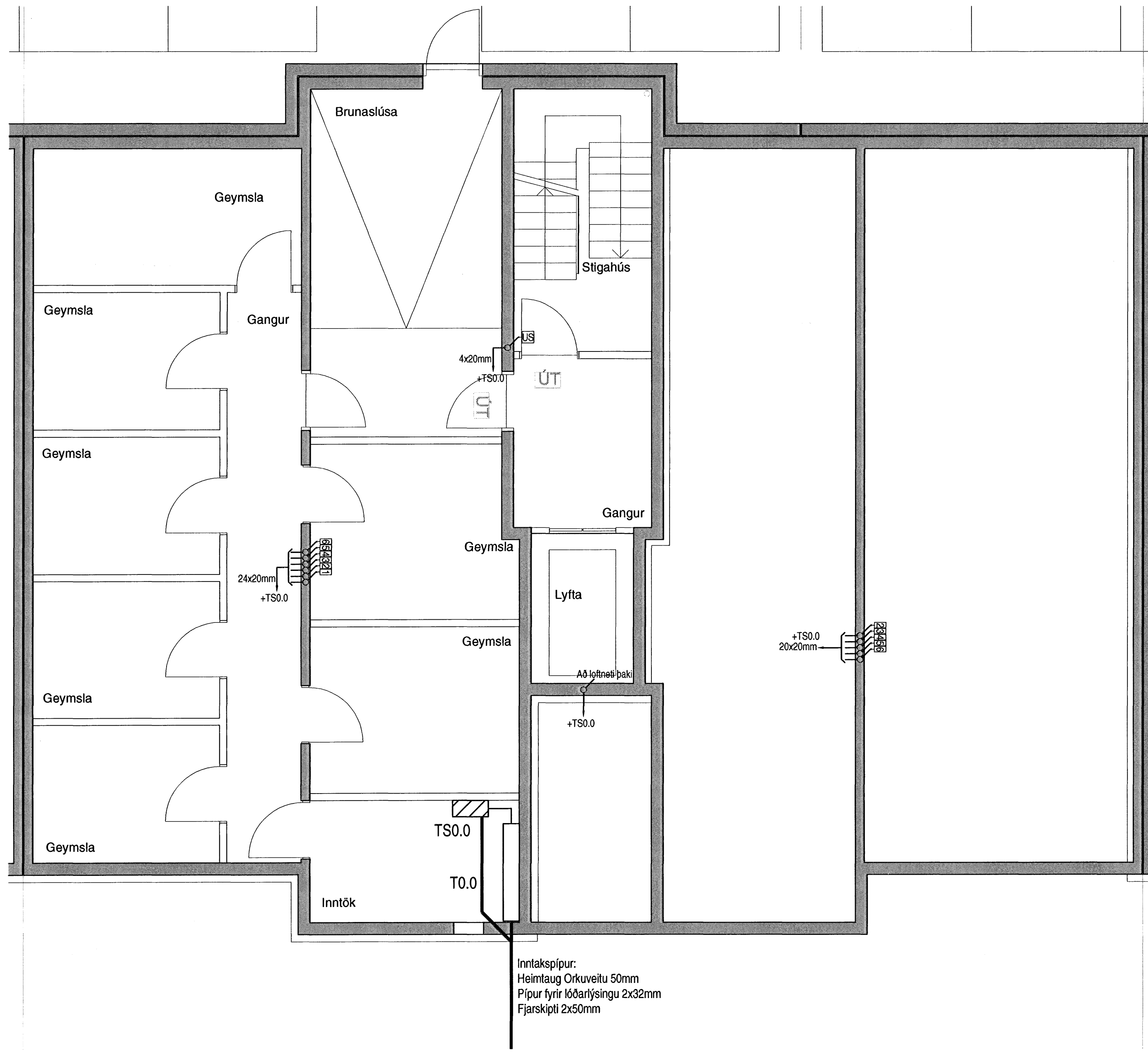
Nr.	Grein	Tæki	Hæð mm	Rör	Staðsetning
1	+T1.1-F1.1.1	Helluborð	H600	20mm	Eldhúsi
2	+T1.1-F1.1.2	Bakarofn	H1700	16mm	Eldhúsi
3	+T1.1-F1.1.3	Orbygiuofn	H1700	16mm	Eldhúsi
4	+T1.1-F1.1.4	Uppþvottavél	H600	16mm	Eldhúsi
5	+T1.1-F1.1.5	Tenglar eldhúsi	16mm		Eldhúsi
6	+T1.1-F1.1.6	Þvottavél	H600	16mm	Baðherbergi
7	+T1.1-F1.1.7	Purrkari	H600	16mm	Baðherbergi
8	+T1.1-F1.1.8	Smáspennutafla	16mm		
9	+T1.1-F1.1.9	Ljós og tenglar, sjá einlínumynd			
10	+T1.1-F1.1.10	Ljós og tenglar, sjá einlínumynd			
11	+T1.1-F1.1.11	Ljós og tenglar, sjá einlínumynd			
12	+T1.1-F1.1.12	Ljós og tenglar, sjá einlínumynd			
13	+T1.1-F1.1.13	Ljós og tenglar, sjá einlínumynd			
14	+T1.1-F1.1.14	Ljós og tenglar, sjá einlínumynd			

21	Tengidós	H600	Eldhúsi	
22	Tengill, rofi	H1100	Almennt	
23	Veggdós	H1550	Eldhúsi, herb	
24	Tengill IP44	H1100	Svölum	
25	Innfellt box fyrir lampu í steypu		Svölum	
26	Tengill	H200 frá lofti	Herbergjum	
	setja skal styrkingu í vegg í samráði við byggingastjóra			
27	Rör í lágspennutöflu	20mm		
28	Rör í gólf		Rör í gólf	
29	Prýstirofi ruslakovrn	H1100	16mm	Eldhúsi
30	Tengidós ruslakovrn	H600	16mm	Eldhúsi
31	Tengidós fyrir styrkingu	H1400	16mm	Þvottahúsi
32	gólhitatagna staðsett í tengikassa			
33	Loftdós fyrir ljós og hálf			Eldhúsi
34	Hreyfiskynjari	H1100	16mm	Göngum
35	Úthitanemi fyrir gólhlita	H2200	16mm	Svölum
	fer að tengidós 31) fyrir gólhitagagnir			
36	Að smáspennutöflu sameign	2x20mm		
37	Lögn að reiksk. gangi sameign	20mm		
38	Rofadós fyrir dýrasíma	H900	20mm	Hjónaherbergi
39	Að smáspennutöflu	20mm		Íbúðar
40	Veggdós	H2050	16mm	Baðherbergi
41	Rofadós fyrir dýrasíma	H1600	20mm	
42	Rofadós	H900		
43	Tengill í innréttingu, sjá teikningu arkitekts			Eldhúsi
44	Að lágspennutöflu íbúðar			
45	Veggdós	H1800		
46	Rofadós 150 mm fyrir ofan hurð			
47	Þjölluhnappur	H1100		
48	Rofadós	H1500		

Hæð	
1	4020mm +T0.0 eða +TS0.0
2	4020mm að töflu 1 hæð
3	4020mm að töflu 2 hæð
4	4020mm að töflu 3 hæð
5	4020mm að töflu 4 hæð
6	4020mm að töflu 5 hæð
7	4020mm að töflu 6 hæð

US	3x020mm að smáspennutöflu efri hæðar
NS	3x020mm að smáspennutöflu neðri hæðar
TS	3x020mm frá smáspennutöflu að aðaltöflu

Merking á táknum



Inntakspípur:
Heimtaug Orkuveitu 50mm
Pípur fyrir lóðarlýsingu 2x32mm
Fjarskipti 2x50mm

Hönnuður:
Gunnar E Sverrisson
Yfirfarð:

Samþykkt: Davíð Sölvason *[Signature]* kt: 100356-3339

Breytingar:

Aðalhönnuður: *[Signature]*

Fjölbylishús
Skipalón 24
220 Hafnarfirði

Síma- og loftnetskerfi
Kjallari
Mkv: 1:50

RTS
VERKFRÆÐISTOFA
Grensásvegur 3
108 Reykjavík
Sími 520 9900
Fax 520 9901
www.rts.is

BS EN ISO 9001:2000
FRV
FS 88744

83-1840-1-
003101
05.04.2006