

Tafla yfir greinamerkingar og skýringar

Nr.	Grein	Tæki	Hæð mm	Rör	Staðsetning
1	+T1.1-F1.1.1	Helluborð	H600	20mm	Eldhúsi
2	+T1.1-F1.1.2	Bakarofn	H1700	16mm	Eldhúsi
3	+T1.1-F1.1.3	Orbygluofn	H1700	16mm	Eldhúsi
4	+T1.1-F1.1.4	Uppvottavél	H600	16mm	Eldhúsi
5	+T1.1-F1.1.5	Tenglar eldhúsi	H600	16mm	Eldhúsi
6	+T1.1-F1.1.6	Pvottavél	H600	16mm	Baðherbergi
7	+T1.1-F1.1.7	Purrkari	H600	16mm	Baðherbergi
8	+T1.1-F1.1.8	Smáspennutalla	H600	16mm	
9	+T1.1-F1.1.9	Ljós og tenglar, sjá einlínumynd			
10	+T1.1-F1.1.10	Ljós og tenglar, sjá einlínumynd			
11	+T1.1-F1.1.11	Ljós og tenglar, sjá einlínumynd			
12	+T1.1-F1.1.12	Ljós og tenglar, sjá einlínumynd			
13	+T1.1-F1.1.13	Ljós og tenglar, sjá einlínumynd			
14	+T1.1-F1.1.14	Ljós og tenglar, sjá einlínumynd			

21	Tengidós	H600	Eldhúsi	
22	Tengill, rofi	H1100	Almennt	
23	Veggdós	H1550	Eldhúsi, herb	
24	Tengill IP44	H1100	Svölum	
25	Innfelli box fyrir lampa í steypu		Svölum	
26	Tengill	H200 frá lofti	Herbergjum	
	setja skal styrkingu í vegg í samráði við byggingastjóra			
27	Rör í lágspennutöflu	20mm		
28	Rör í gölf		Rör í gölf	
29	Prystirofi ruslakovrn	H1100	16mm	Eldhúsi
30	Tengidós ruslakovrn	H600	16mm	Eldhúsi
31	Tengidós fyrir styrkingu	H1400	16mm	Pvottahúsi
32	göfthitalagna staðsett í tengikassa			
33	Loftdós fyrir ljós og hálf			Eldhúsi
34	Hreyfiskynjari	H1100	16mm	Göngum
35	Úthitarerni fyrir göfhlita	H2200	16mm	Svölum
	fer að tengidós 33 fyrir göfthitalagnir			
36	Að smáspennutöflu sameign	2x20mm		
37	Lögn að reisk. gangi sameign	20mm		
38	Rofadós fyrir dýrasíma	H900	20mm	Hjónaherbergi
39	Að smáspennutöflu	20mm		Íbúðar
40	Veggdós	H2050	16mm	Baðherbergi
41	Rofadós fyrir dýrasíma	H1600	20mm	
42	Rofadós	H900		
43	Tengill í innréttingu, sjá teikningu arkitekts			Eldhúsi
44	Að lágspennutöflu íbúðar			
45	Veggdós	H1800		
46	Rofadós 150 mm fyrir ofan hurð			
47	Bjóluhappur	H1100		
48	Rofadós	H1500		

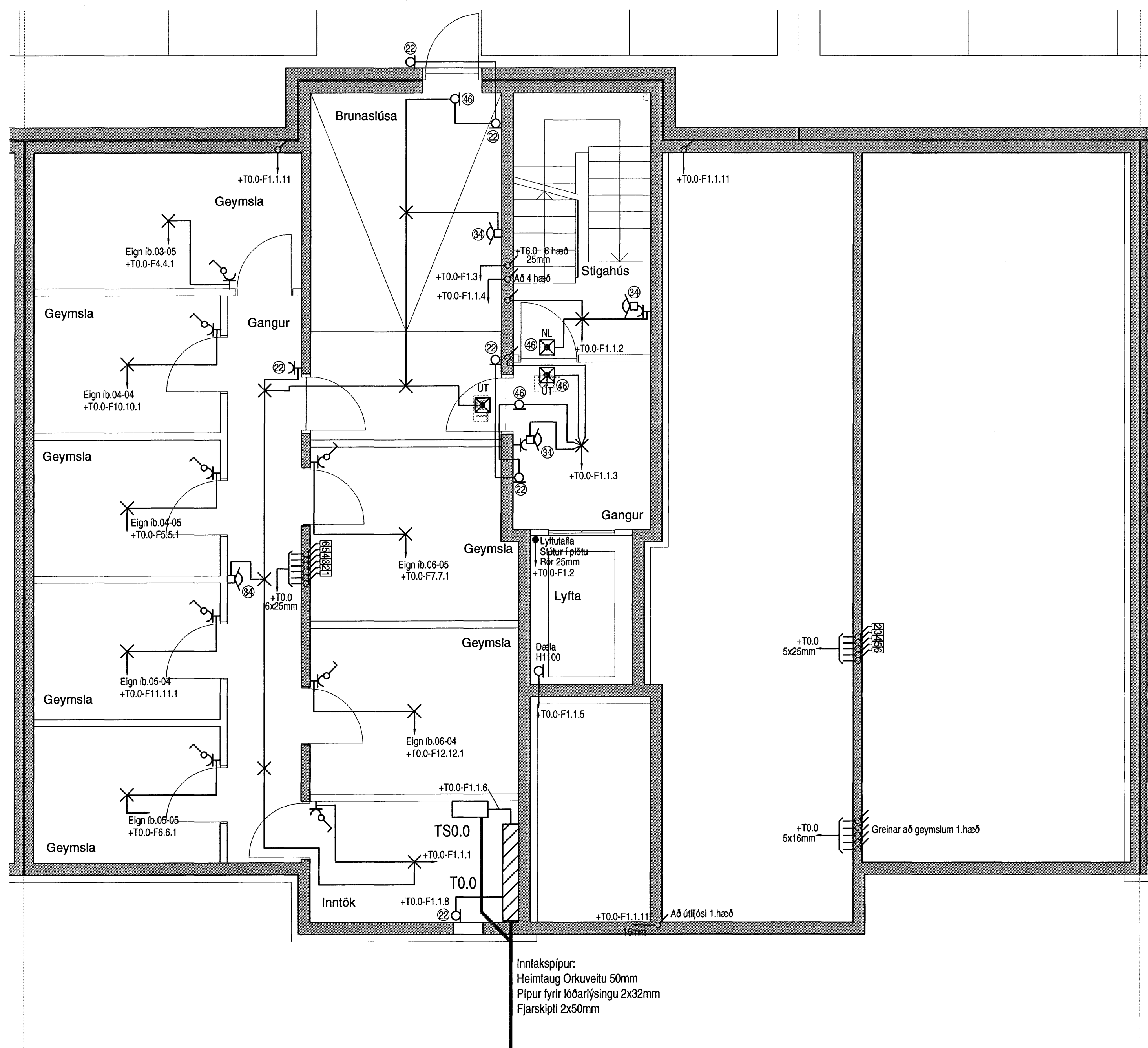
Hæð	
I	1025mm +T0.0 eða +TS0.0
II	1025mm að töflu 1 hæð
III	1025mm að töflu 2 hæð
IV	1025mm að töflu 3 hæð
V	1025mm að töflu 4 hæð
VI	1025mm að töflu 5 hæð
VII	1025mm að töflu 6 hæð

3xØ20mm að smáspennutöflu efri hæðar
 3xØ20mm að smáspennutöflu neðri hæðar
 3xØ20mm frá smáspennutöflu að aðaltöflu

Merking á táknum



Loftdós



Inntakspipur:
 Heimtaug Orkuveitu 50mm
 Pipur fyrir lóðarlýsingu 2x32mm
 Fjarskipti 2x50mm

Hönnuður:

Gunnar E Sverrisson

Yfirfarir:

.....

Samþykkt: David Sólvason kt: 100356-3339

Breytingar:

.....

.....

.....

.....

.....

.....

.....

.....

.....

.....

.....

.....

.....

.....

.....

.....

.....

.....

.....

.....

.....

.....

.....

.....

.....

.....

.....

.....

.....

.....

.....

.....

.....

.....

.....

.....

.....

.....

.....

.....

.....

.....

.....

.....

.....

.....

.....

.....

.....

.....

Fjölbýlishús
 Skipalón 24
 220 Hafnarfirði

Almennar raflagnir
 Kjallari
 Mkv: 1:50



VERKFRÆÐISTOFA

Grensásvegur 3
 108 Reykjavík
 Sími 520 9900
 Fax 520 9901
 www.rts.is



BS EN ISO 9001:2000



FS 88744

83-1840-1-

001601

A

05.04.2006

Mæliflaka.com

