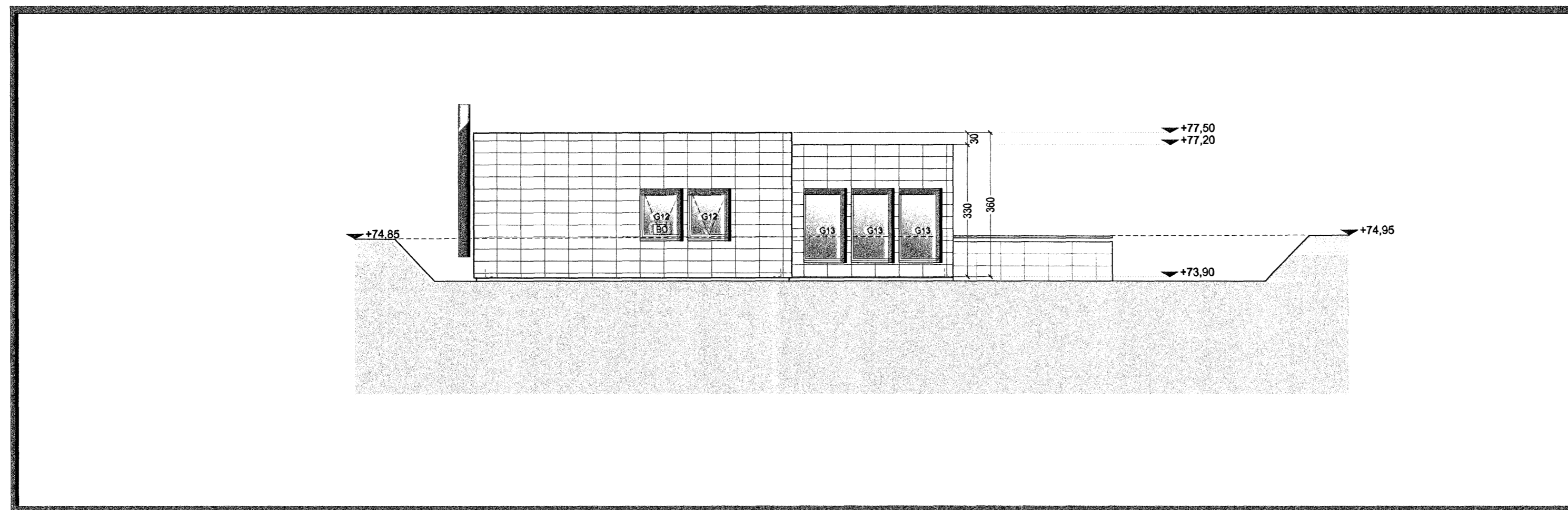


Norð-austur 1:100



Suð-vestur 1:100

**TAKN**

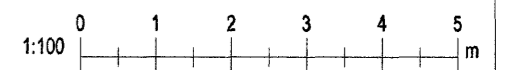
- GN = Gólfíðurfall
- PN = Þakíðurfall
- LR = Loftþræsting
- VLR = Vélknúin loftþræsting
- PK = Póstkassar
- NL = Neyðarljós
- BO = Björgunarop
- R = Reykskynjarl
- HSL = Handslökkvitæki
- ÚT ▶ = Merktur útgangur
- BO = Fellingistigi við björgunarop
- ⊙ = Brunaslanga
- ⊙ = Stigleiðsla
- ⊙ = Stigleiðsla út
- ⊙ = Stjörnstöð brunavíðvörðunarkerfis
- ⊙ = Inntak
- ⊙ = Bilastæði fyrir fatlaða
- EI60 = Veggir og hæðaskil
- EI90
- A-EI60
- A-EI120
- REI60
- REI120
- A-REI120
- E-CS30 = Hurðir
- EI-CS30
- EI-CS60
- E30 = Gluggar

**BREYTING**

Breyting	Dagsetning	Teiknað	Yfirfarið
1	28.02.2007	MML	KR

Hækkun á gólfkötum um 30 sm.

Samþykkt þessi  
18 MAÍ 2007  
Byggingafrúinn í Hafnarfirði  
F.h. Sigurbjartur Halldórsson



**KRark**

Kristinn Ragnarsson arkitekt ehf.  
Suðurlandsbraut 4a - 3.hæð - 108 Reykjavík - Ísland  
S. 564.2255, Fax. 544.4225  
Kt. 581298.3589, www.krark.is, krark@krark.is

Fjólúás 24 Haf

Hafnarfjörður

Útlit

Verknúmer:	06072IE	Verkefnastjóri:	MML
Hönnun:	KR	Teiknað:	MES
Yfirfarið:	KR.MML	Samþykkt:	Kristinn Ragnarsson Kt. 120944.2669
Mælikvarði:	1:50	Dagsetning:	10.10.2006
Skrá:	06072IE-ST-A403.dwg	Blað:	A403