

Skýringar

Lögnin skal vera hólkuð pípulögn.

Frágangur allur skal vera vandaður og efni skal vera af viðurkenndri og vandaðri gerð og vel frá gengin í samræmi við reglugerðarákvæði.

Allt efni skal vera innfellt raðefni og tenglar skulu vera tveir saman í öllum tilvikum nema þegar um tækjatengla er að ræða.

Rör skulu vera 16mm í ljósa og tenglalögnum og 20mm í öllum smáspennulögnum það er síma, loftnets og eldvarnarkerfi.

Ídregin vír skal vera í samræmi við stærðir búnaðar samkv. reglugerðarákvæðum.

Ganga skal frá dósum þannig að þær nemi við ystu brún klæðningar.

Ef tvær eða fleiri dósir eru saman skal meta hvort hagkvæmara / smekklegra er að hafa þær láréttar eða lóðréttar.

Greinatafla skal vera áfæld á vegg og rör frá henni skulu klædd af. Smáspennulagnir skulu lagðar í töflu í þar til gert smáspennuhólf, eða hafa smáspennutöflu sem sjálfstæða einingu þar sem magnara fyrir loftnet, dreifistöð fyrir nettengingu og búnaður fyrir eldvarnarkerfi er staðsettur. Reykskynjarar skulu samtengd af 24 volta, BRK 2002 Race gerð eða samsvarandi. Reykskynjurum, bjöllu og brunaboða skal koma haganlega fyrir og nota hefðbundnar rofadósir.

Teikningin er táknræn og sýnir hvers óskað.

Þó skal hafa samráð við innanhúshönnuð og samráð við innanhússmið.

Ef verulegar breytinga eru gerðar á uppdrætti þessum skal rafverktaki sjá um að gerð verði reyndarteikning í verklok.

HÆÐ:

tengla 25sm

rofa 110sm

tengla í bilgeymslu/þvottarhúsi/eldhúsi 110sm

tengils f/isskáp/frystir 20sm

tengils f/örbylgjuofn 180sm

tengils f/uppvöskunarfél 60sm

tengils f/eldavél 20sm

tengill f/bakarofn 110sm

tengil f/þvottavél 100sm

tengils f/þurrkara 100sm

tengill f/viftu 200sm annars rör niður úr lofti

tengla f/útiseriur í þakkanti

tengla f/loftnet 25sm

tengla f/síma/tölvi 25sm

tengils f/síma í eldhúsi 110sm

bjöllu 220sm

bjölluhnapp 120sm

hnapp f/bílskúrshurðaropnara 180sm

veggljós í stofu, holi og gangi 175sm

veggljós á baði 180sm

veggljós við hjónarúm 140sm

rofi við hjónarúm 80sm

tengidósir f/skápajós í eldhúsi 150sm

veggljós úti 180sm

næturljós 30sm

Nema annað sé getið á teikningu og öll mál miðast við frágengin gólf.

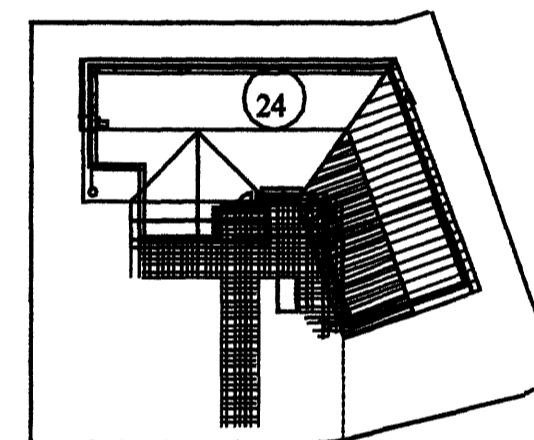
Öll mál miðast við miðjan búnað samkv stöðlum.

Raflagnatákn

×	Ljós - almennt
⊙	Leiðaljós
⊗	Veggaljós
⊗	Veggaljós með rofa
○	Tengidós á loft
○	Tengidós á vegg
⊙	Tengidós f/ haloaljós
↙	Rör niður úr plötu
↘	Rör upp úr plötu
☀	Sólarklukka
⊕	Jarðskaut
⊖	Hurðarspöla
♂	Rofi
♂	Samrofi
♂	Krossrofi
⊙	Útistöð fyrir durásíma
⊙	Mótor
⊙	Þrýstirofi
♂	Dimmer
⊖	Hátalarauttak
♂	Stuðdimmer
⊖	Loftnetstenjall
⊖	Tenjall
⊖	Símatenjall
⊖	Tölvutenjall

Tákn fyrir þjófá og brunarkerfi

⚡	Hljódgjafi
⊖	Stjórnstöð
⊖	Bjalla
⚡	Sirena
⊖	Optiskur reykskynjari
⚡	Hreyfiskynjari
⊖	Hitaskynjari
⊖	Jóniskur reykskynjari
⊖	Hitastigulskynjari
⊖	Brunaboði



Smáspennulagnir 50mm ppo 70 sm í jörðu

Rafmagn 50mm ppo 70 sm í jörðu

Svæðislýsing 25 mm ppo 70 sm í jörðu

Afstöðumynd 1:500

Rafbær

Hönnunar og ráðgjafabjónusta

Sólvallagötu 8

230 Keflavík

Sími. 694-7299 421-2935

rafbaer@mi.is

Glitvellir 24. Hafnarfirði

Afstaða

Hannað: <i>PPS</i>	Dags: apríl 2007	Mkv: 1:500 1:100
Teiknað: <i>PPS</i>	Breytt: 3 maí 2007	

R06