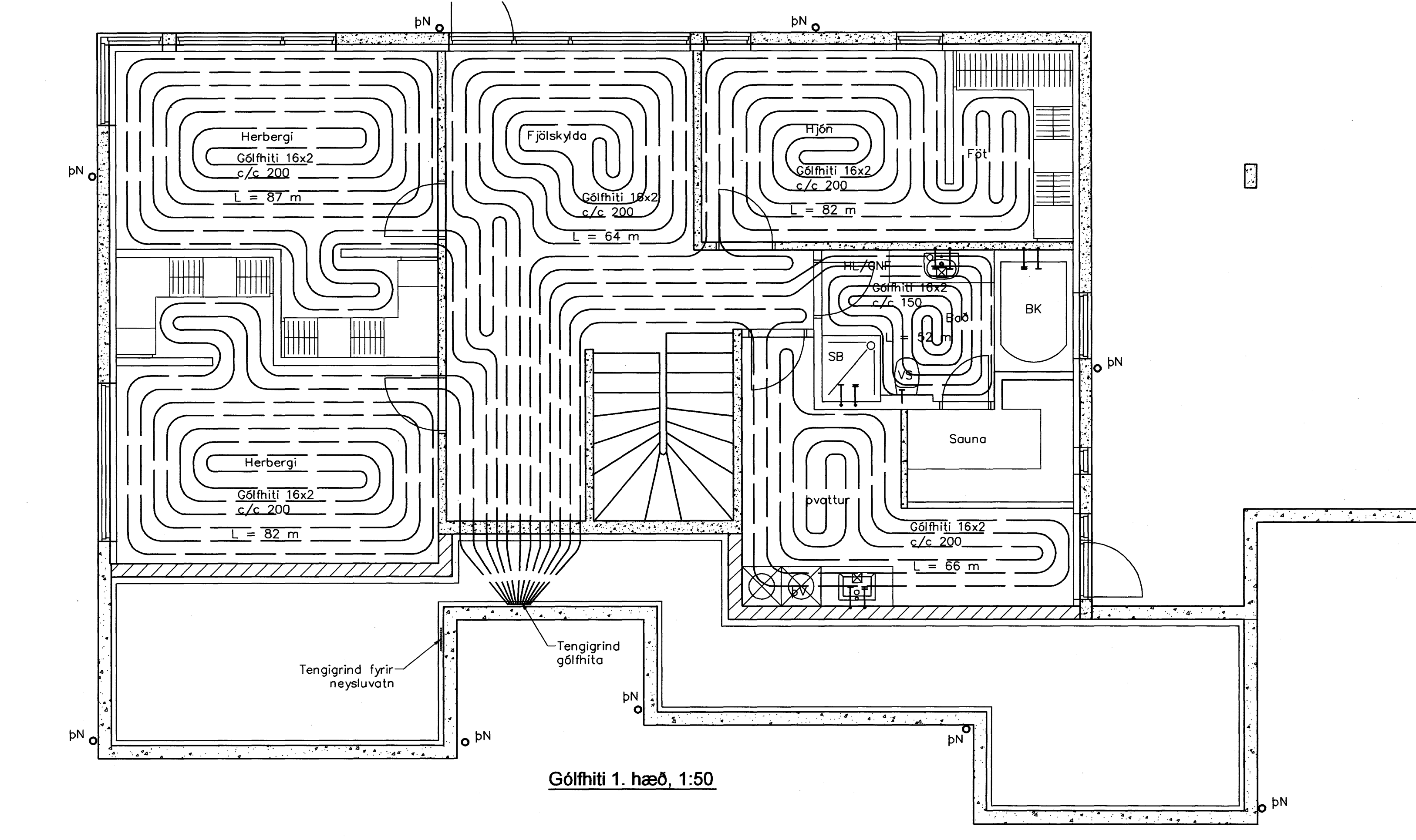
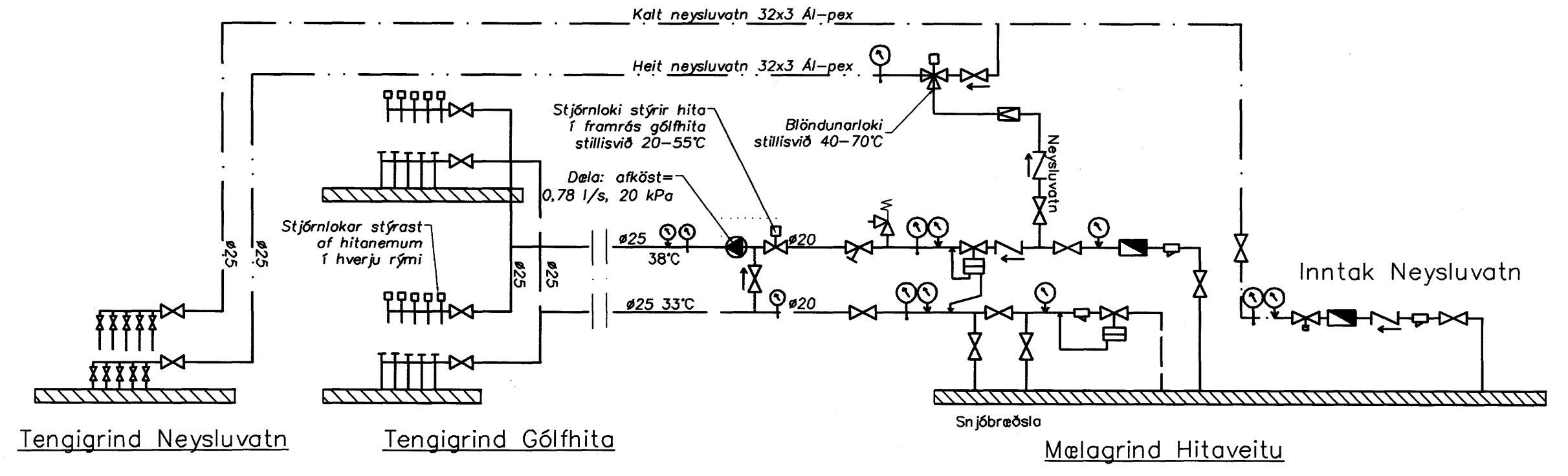


Gólfhiti 2. hæð, 1:50

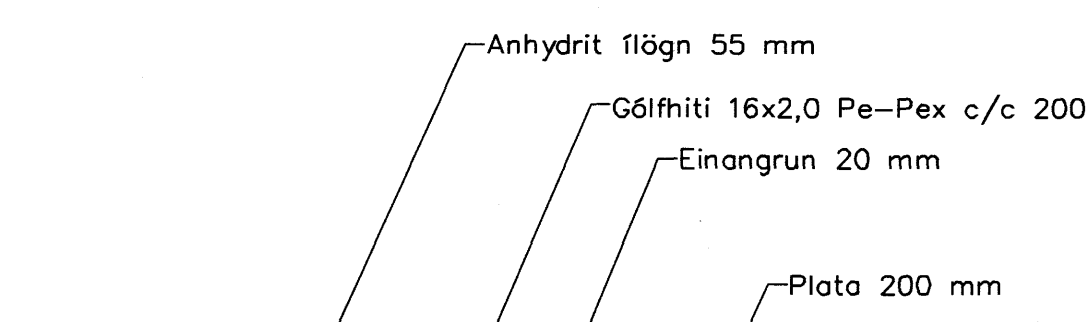


Gólfhiti 1. hæð, 1:50

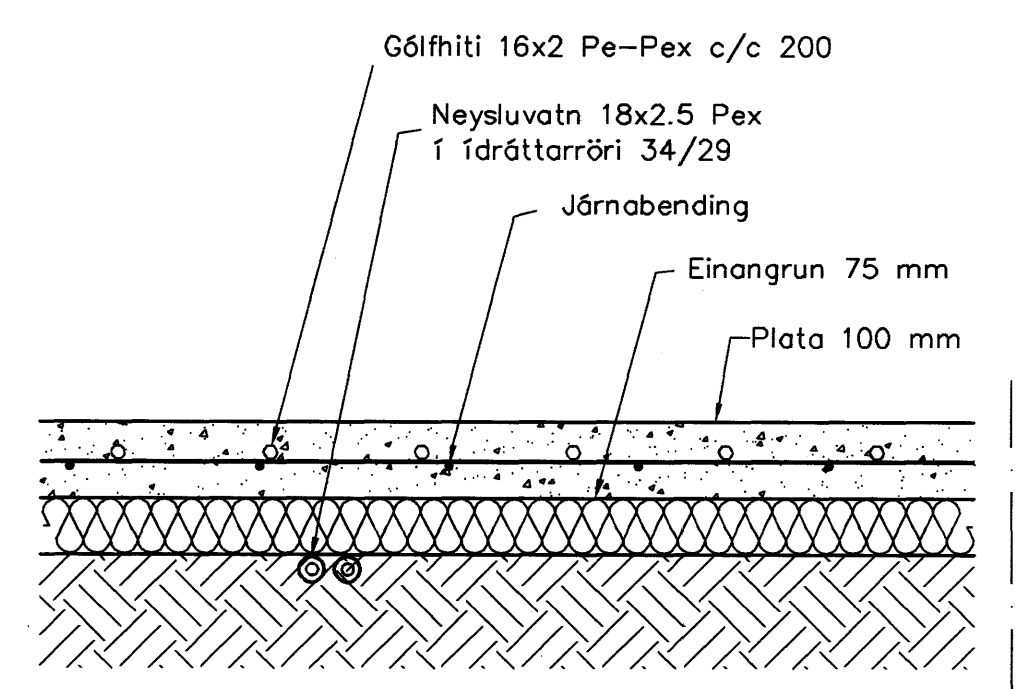
Hliðarás 6					
Gólfhiti					
Staðsetning	Hitapörf	Flatarm.	Hitapörf	Gólfhiti	Lengd
	W	m ²	w/m ²		m
1. hæð					
Herbergi	1240	18,2	68	16x2 c/c 150	82
Herbergi	1460	18,3	80	16x2 c/c 200	87
Fjölskylda	1580	30	53	16x2 c/c 200	64
Hjón	1200	16,1	75	16x2 c/c 201	82
Bað	510	8,2	62	16x2 c/c 201	52
Þvottur	800	12,3	65	16x2 c/c 200	66
2. hæð					
Eldhúsi	2300	26,6	86	16x2 c/c 200	110
Borðstofa	1870	19,4	96	16x2 c/c 200	87
Herbergi	850	11,8	72	16x2 c/c 200	73
Stofa	1870	20,0	94	16x2 c/c 200	86
Anddyr/Snyrtling	1200	13,6	88	16x2 c/c 200	81
Búgveitsla	1900	31,2	61	16x2 c/c 150	114
Geymsla	850	9,1	93	16x2 c/c 200	40
Samt.	16390			16x2 c/c 200	1024



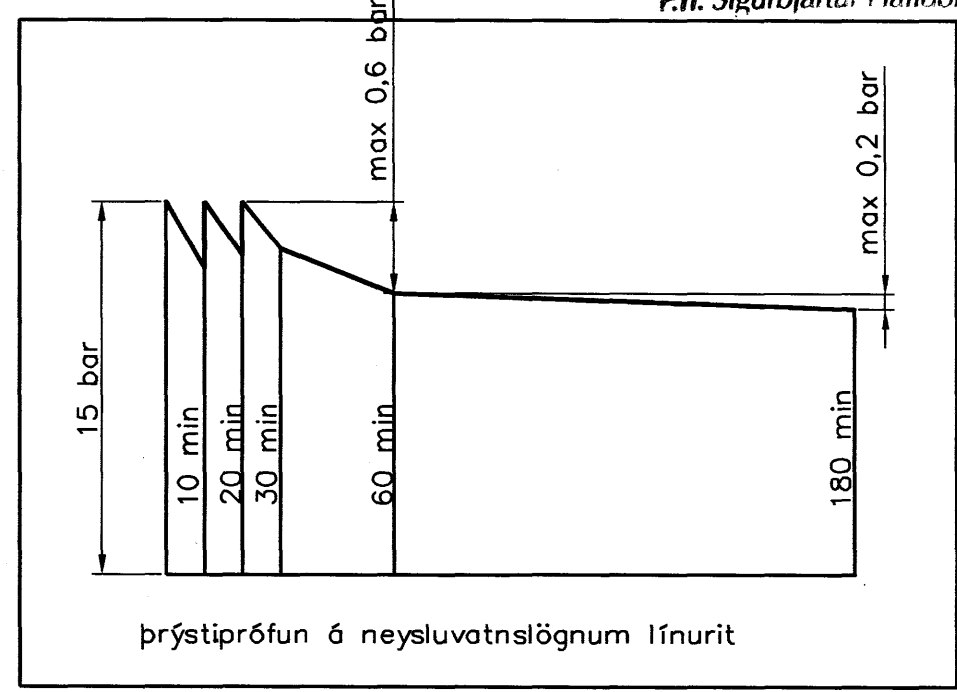
- Tákn
- Renniloki
 - Stö
 - Einstreymiloki
 - Vatnsmælir
 - Tæmingartaki
 - Þrýstimalir
 - Hitamælir
 - Öryggiloki
 - Þrýstifjarni
 - Sloufuketi
 - Danfoss AVTB
 - Dæla



Hita- og vatnslagnir, Snið í milliþötu, 1:10



Hita- og vatnslagnir, Snið í botnþötu, 1:10



Hitalagnir, Skýringar
 Gólfitalagnir eru 16x2 Pex með sírefniskápu. Eingöngu skal nota viðurkennt efni, og geta skal þess allir hlutir kerfisins séu frá sama framleiðanda. Festingar skal setja á lagnir með mest 1-1,5 metra millibili. Setja skal þrjár festingar við beygjur. Beygjuradúfus skal ekki vera meiri en 5x þvermál pípu.

Þrýstiprófun á lögnum skiptist í tver lotur. Fyrri lota er framkvæmd í 1 kist. og er þrýstingurinn 9 bær þrýstifall má vera max 0,6 bær á seinni 30 min. Seinni lota er gerð framhald af fyrri lotu og tekur 2 kist. Þrýstifall má vera max 0,2 bær.

Sambýkta þeirri
 01. 2007
 Byggingafrúnn í Hafnarfirði
 F.h. Sigurbjartur Halldórsson

Útgáfa	Breyting	Dagsetning	Hannað
Sveinbjörn Hinriksson Byggingateknifráeðingur Kt. 160851-2529 Brekkuötu 8 Hafnarfirði Sími: 555-4008, 861-8661 Netfang: sveinh@netnet.is		Staður Hliðarás 6 Hafnarfirði	
Hannað / Teknað		Skýring Gólfitalagnir	
Kvarði 1:50 1:10	Dagsetning 23. 02	Verkr. 06-07	Tekn.nr. 2-03