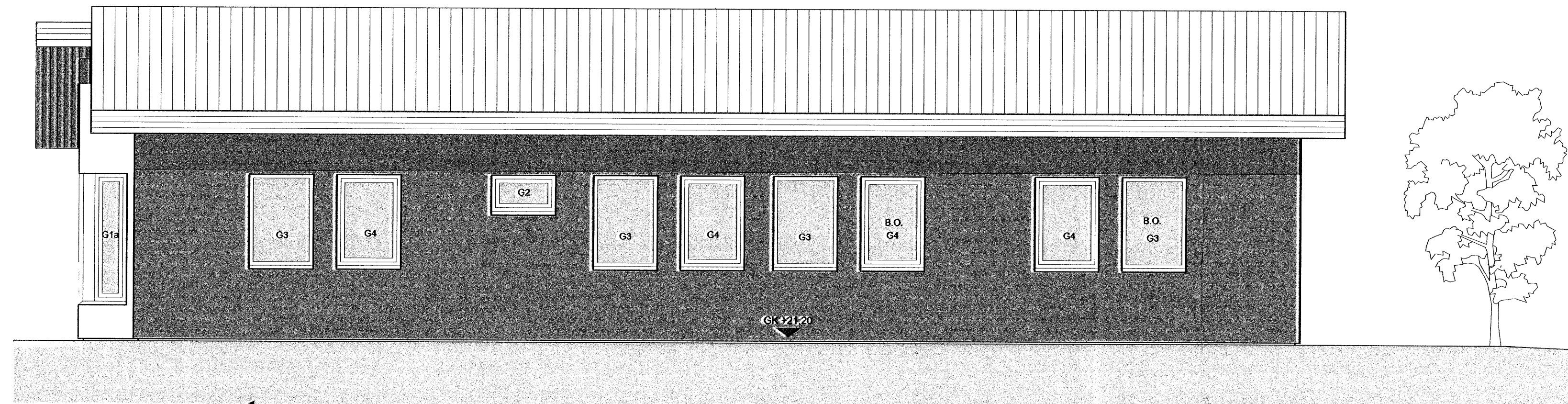


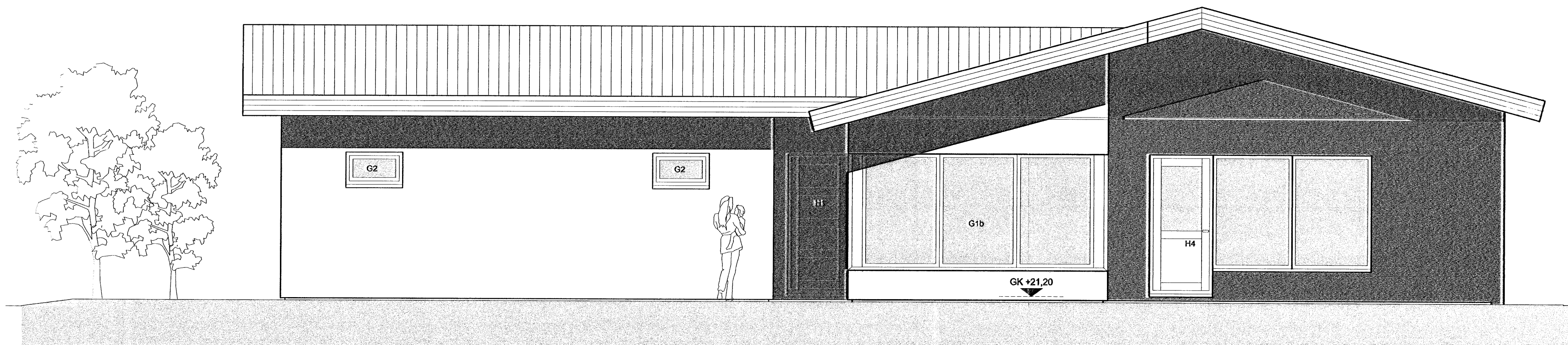
vestur



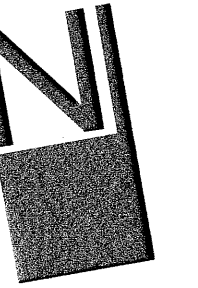
austur



norður



suður



**TÁKN**

- GN = Niðurfall
- LR = Loftæsting
- PK = Póstkassar
- NL = Neyðarfjós
- VLR = Vélknúin loftæsting
- R = Reykiskyrja
- ÚT = Merktur útgangur
- ♿ = Bilastæði fyrir fatlaðra

- BO = Björgunarp
- ▶ = Felliástigi við björgunarp
- ⊙ = Brunnaslanga 20 m.

**ELDVARNAMERKINGAR**

- REI 60 = Berandi A60 eða B60 veggur
- EI 60 = A60 eða B60 veggur
- R60 = Durur í 60 mínútur, t.d. síða eða bil
- E30 = B30 hurð eða veggur
- E30 CS = B30 S ( reyktelt og sjálflokandi)
- E60 CS = A60 eða B60 hurð
- E30 = F30 gler
- ECS 30
- A = er óbrennandi efni
- B = er brennandi efni (t.d. límbur)

**BREYTING**

B: Breyting: 16.03.2007. Breyting á innra skipulagi, öflit austurhliðar breytist.

*Sampykka þessi*  
 06.10.2007  
 Byggingafulltrúinn í Hafnarfirði  
 F.h. Sigurbjartur Halldórsson

**TEIKNAD**

GVB

**MKV.**

1:50

**DAGSETNING**

29.10.04

**BLAD**

2 AF 6

**FURUVELLIR 22**  
 STABUR

ÚTLIT

**KRISTINN RAGNARSSON arkitekt EHF.**  
 KRISTINN RAGNARSSON - Kt. 120944 2669 - kristinn@krark.is  
 TEKNISTOFAN - SUÐURLANDBRAUT 4a - 108 REYKJAVÍK - ÍSLAND - S. 564 2255 - FAX 564 4225