

Tafla yfir greinamerkingar og skýringar

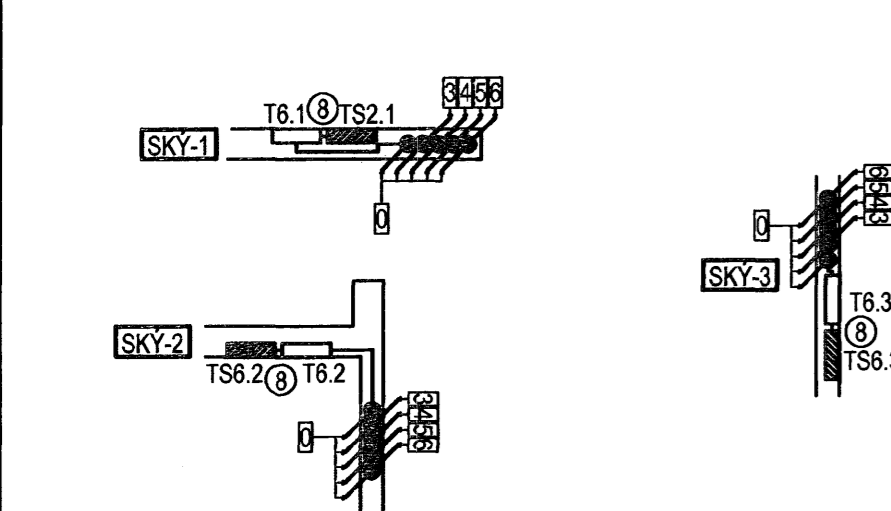
| Nr. | Grein | Tæki | Hæð mm | Rör | Staðsetning |
|-----|---------------|-----------------------------------|--------|------|-------------|
| 1 | +T1.1-F1.1.1 | Helluborð | H600 | 20mm | Eldhúsi |
| 2 | +T1.1-F1.1.2 | Bakaröfn | H1700 | 16mm | Eldhúsi |
| 3 | +T1.1-F1.1.3 | Órbylgjuöfn | H1700 | 16mm | Eldhúsi |
| 4 | +T1.1-F1.1.4 | Uppþvottavél | H600 | 16mm | Eldhúsi |
| 5 | +T1.1-F1.1.5 | Tenglar eldhúsi | | 16mm | Eldhúsi |
| 6 | +T1.1-F1.1.6 | Þvottavél | H600 | 16mm | Baðherbergi |
| 7 | +T1.1-F1.1.7 | Purrkari | H600 | 16mm | Baðherbergi |
| 8 | +T1.1-F1.1.8 | Smáspennutafla | | 16mm | |
| 9 | +T1.1-F1.1.9 | Ljós og tenglar, sjá einlínunmynd | | | |
| 10 | +T1.1-F1.1.10 | Ljós og tenglar, sjá einlínunmynd | | | |
| 11 | +T1.1-F1.1.11 | Ljós og tenglar, sjá einlínunmynd | | | |
| 12 | +T1.1-F1.1.12 | Ljós og tenglar, sjá einlínunmynd | | | |
| 13 | +T1.1-F1.1.13 | Ljós og tenglar, sjá einlínunmynd | | | |
| 14 | +T1.1-F1.1.14 | Ljós og tenglar, sjá einlínunmynd | | | |

| | | | |
|----|---|--------|---------------|
| 21 | Tengidós | H600 | Eldhúsi |
| 22 | Tengill, rofi | H1100 | Almennt |
| 23 | Veggdós | H1550 | Eldhúsi, herb |
| 24 | Tengill IP44 | H1100 | Swölum |
| 25 | Innfellit box fyrir lampa í steypu | | Swölum |
| 26 | Tengill H200 frá lofti setja skal styrkingu í vegg í samræði við byggingastjóra | | Herbergjum |
| 27 | Rör í lágspennutöflu | 20mm | |
| 28 | Rör í göf | | Rör í göf |
| 29 | Þryggtífi nuskakvóm | H1100 | Eldhúsi |
| 30 | Tengidós nuskakvóm | H600 | Eldhúsi |
| 31 | Tengidós fyrir stýringu | H1400 | Þvottahúsi |
| 32 | göfhitilagna staðsett í tengikassa | | |
| 33 | Loftdós fyrir ljós og háf | | Eldhúsi |
| 34 | Hreyfiskynjari | H1100 | Göngum |
| 35 | Úthitanemi fyrir göfhlta | H2200 | Swölum |
| 36 | fer að tengidós (D) fyrir göfhitilagnir | | |
| 37 | Að smáspennutöflu sameign | 2x20mm | |
| 38 | Lögn að reísk. gangi sameign | 20mm | |
| 39 | Rofadós fyrir dýrasíma | H900 | Hjónaherbergi |
| 40 | Að smáspennutöflu | 20mm | Íbúðar |
| 41 | Veggdós | H2050 | Baðherbergi |
| 42 | Rofadós fyrir dýrasíma | H1600 | 20mm |
| 43 | Rofadós | H900 | |
| 44 | Tengill í innréttingu, sjá teikningu arkitekts | | Eldhúsi |
| 45 | Að lágspennutöflu íbúðar | | |
| 46 | Veggdós | H1800 | |
| 47 | Rofadós 150 mm fyrir ofan hurð | | |
| 48 | Þjölluhappur | H1100 | |
| 49 | Rofadós | H1500 | |

Hæð

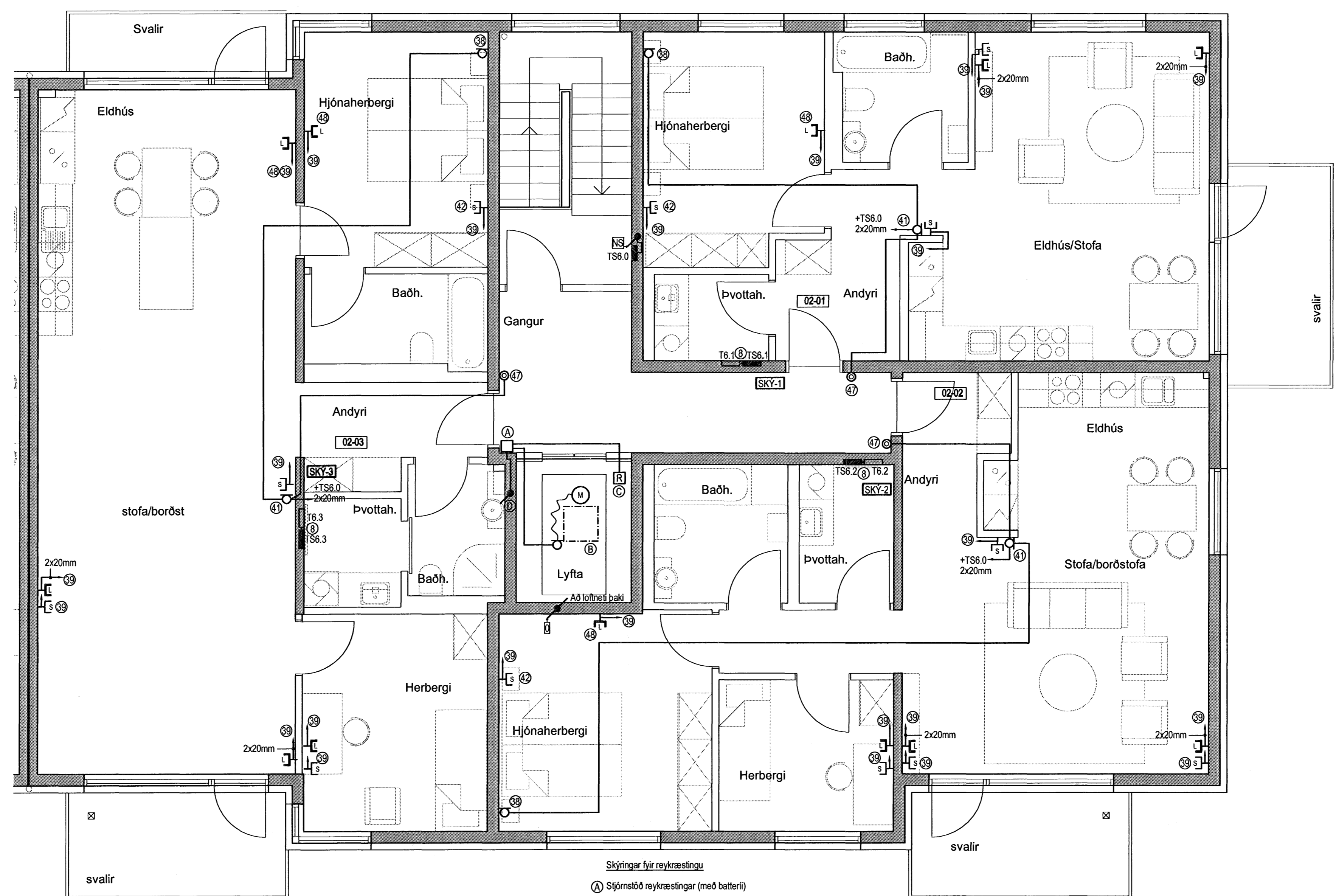
| | |
|---|-------------------------|
| 1 | 4020mm +T0.0 eða +TS0.0 |
| 2 | 4020mm að töflu 1 hæð |
| 3 | 4020mm að töflu 2 hæð |
| 4 | 4020mm að töflu 3 hæð |
| 5 | 4020mm að töflu 4 hæð |
| 6 | 4020mm að töflu 5 hæð |
| 7 | 4020mm að töflu 6 hæð |

| | |
|----|---|
| LS | 3xØ20mm að smáspennutöflu efri hæðar |
| NS | 3xØ20mm að smáspennutöflu neðri hæðar |
| TS | 3xØ20mm frá smáspennutöflu að aðaltöflu |



Merking á táknum

- Skýringar fyrir reykraeringu
- A) Stjórnstöð reykraeringar (með batterí)
 - B) Reykrastílluga
 - C) Reykskynjari
 - D) Að handboða í anddyri 1.hæðar.



Hönnuður:
Gunnar E Sverrisson
Yfirfarir: *[Signature]*
Samþykkt: *[Signature]* kt: 100356-3339

Breytingar:

Aðalhönnuður: *[Signature]*

Fjölbýlishús
Skipalón 16
220 Hafnarfirði

Síma- og loftnetskerfi
6.hæð
Mkv: ----

RTS
VERKFRÆÐISTOFA
Grensásvegur 3
108 Reykjavík
Sími 520 9900
Fax 520 9901
www.rts.is

BS EN ISO 9001:2000
PRV
FS 88744

83-1840-1-
14.5.2007
063101
A