

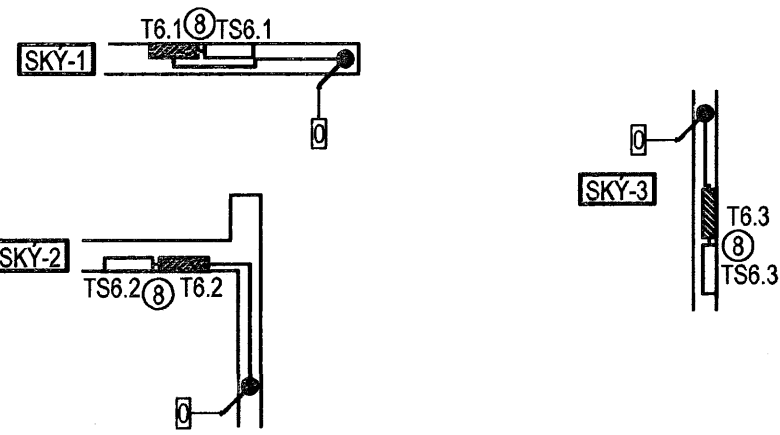
Tafla yfir greinamerkingar og skýringar

Nr.	Grein	Tæki	Hæð mm	Rör	Staðsetning
1	+T1.1-F1.1.1	Helluborð	H600	20mm	Eldhúsi
2	+T1.1-F1.1.2	Bakarofn	H1700	16mm	Eldhúsi
3	+T1.1-F1.1.3	Órbyggjuofn	H1700	16mm	Eldhúsi
4	+T1.1-F1.1.4	Uppþvottavél	H600	16mm	Eldhúsi
5	+T1.1-F1.1.5	Tenglar eldhúsi		16mm	Eldhúsi
6	+T1.1-F1.1.6	Þvottavél	H600	16mm	Baðherbergi
7	+T1.1-F1.1.7	Þurkari	H600	16mm	Baðherbergi
8	+T1.1-F1.1.8	Smáspennutálfa		16mm	
9	+T1.1-F1.1.9	Ljós og tenglar, sjá einlinumynd			
10	+T1.1-F1.1.10	Ljós og tenglar, sjá einlinumynd			
11	+T1.1-F1.1.11	Ljós og tenglar, sjá einlinumynd			
12	+T1.1-F1.1.12	Ljós og tenglar, sjá einlinumynd			
13	+T1.1-F1.1.13	Ljós og tenglar, sjá einlinumynd			
14	+T1.1-F1.1.14	Ljós og tenglar, sjá einlinumynd			

21	Tengidós	H600	Eldhúsi	
22	Tengill, rofi	H1100	Almennt	
23	Veggdós	H1550	Eldhúsi, herb	
24	Tengill IP44	H1100	Svólum	
25	Innfell box fyrir lampa í steypu		Svólum	
26	Tengill	H200 frá lofti	Herbergjum	
27	selja skal styrkingu í vegg í samráði við byggingastjóra			
28	Rör í lágspennuöflu	20mm		
29	Rör í göf		Rör í göf	
30	Þrýstirofi ruslaskvörn	H1100	16mm	Eldhúsi
31	Tengidós ruslaskvörn	H600	16mm	Eldhúsi
32	Tengidós fyrir styrkingu	H1400	16mm	Þvottahúsi
33	göfihatalagna staðseti í lengikassa			
34	Loftdós fyrir ljós og háf			Eldhúsi
35	Hreyfiskynjari	H1100	16mm	Göngum
36	Úthitanemi fyrir göfihita	H2200	16mm	Svólum
37	fer að tengidós 11 fyrir göfihitalagrar			
38	Að smáspennuöflu sameign	2x20mm		
39	Lögn að reiksk gangi sameign	20mm		
40	Rofadós fyrir dýrasíma	H900	20mm	Hjónaherbergi
41	Að smáspennuöflu	20mm		Ibúðar
42	Veggdós	H2050	16mm	Baðherbergi
43	Rofadós fyrir dýrasíma	H1600	20mm	
44	Rofadós	H900		
45	Tengill í innréttingu, sjá teikningu arkitekts			Eldhúsi
46	Að lágspennuöflu íbúðar			
47	Veggdós	H1800		
48	Rofadós 150 mm fyrir ofan hurð			
49	Þjálulhnappur	H1100		
50	Rofadós	H1500		

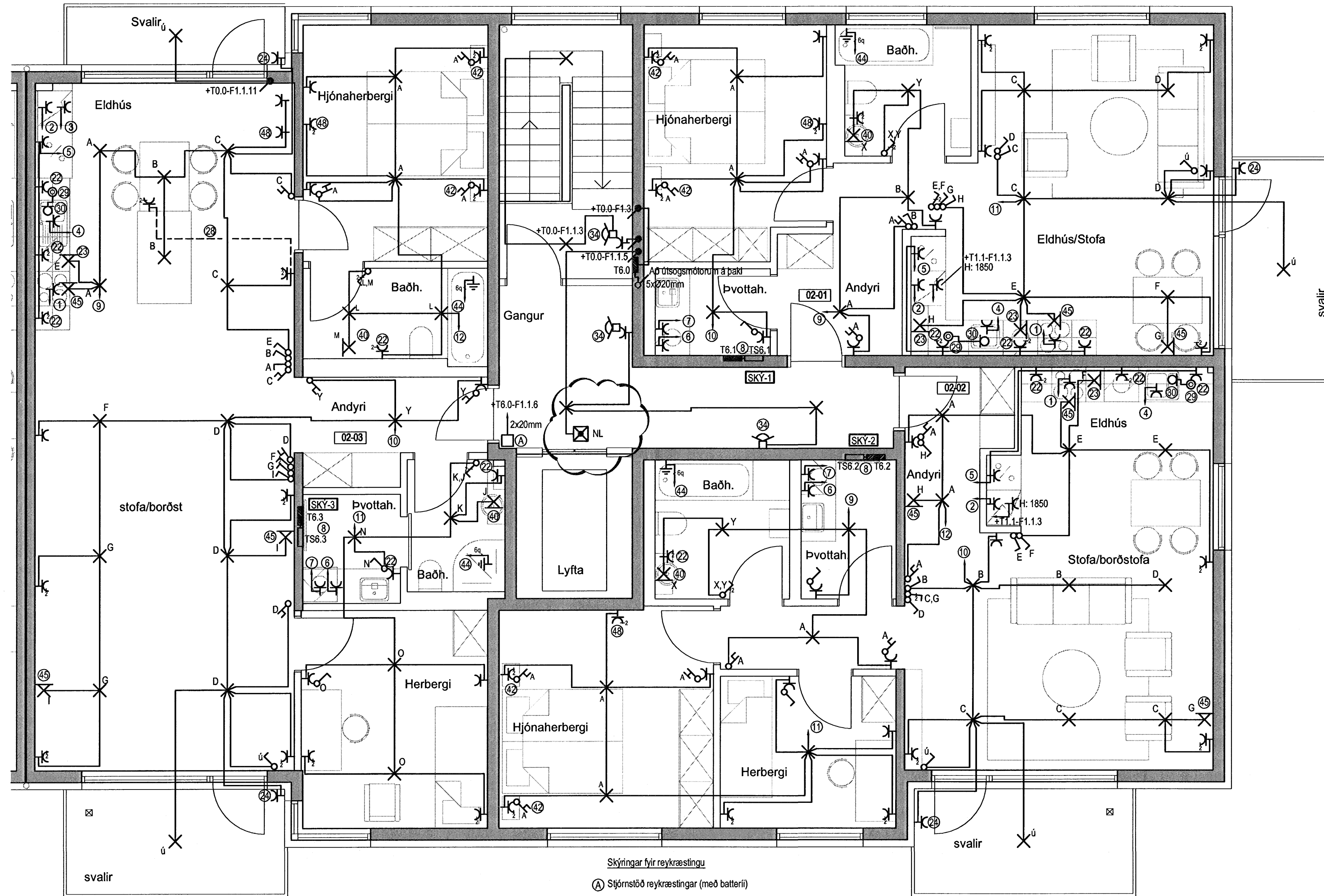
Hæð	
1	1025mm +T0.0 eða +T0.0
2	1025mm að loftu 1 hæð
3	1025mm að loftu 2 hæð
4	1025mm að loftu 3 hæð
5	1025mm að loftu 4 hæð
6	1025mm að loftu 5 hæð
7	1025mm að loftu 6 hæð

US	3xØ20mm að smáspennuöflu efrí hæðar
NS	3xØ20mm að smáspennuöflu neðri hæðar
TS	3xØ20mm frá smáspennuöflu að aðalöflu



Merking á táknum

Loftdós



Skýringar fyrir reykrastringu  
 (A) Sjáfnstöð reykrastringar (með batterii)

Hönnuður:  
 Gunnar E Sveinsson  
 Yfirfarir:   
 Samþykkt: Davíð Svavarsón kt. 100356-3339

Breytingar:

Aðalhönnuður:

Fjölþýlísuhús  
 Skipalón 16  
 220 Hafnarfirði

Almennar raflagnir  
 6.hæð  
 Mkv: ----

**RTS**  
**VERKFRÆÐISTOFA**

Grensásvegur 3  
 108 Reykjavík  
 Sími 520 9900  
 Fax 520 9901  
 www.rts.is



FS 88744

83-1840-1-

061601

A

14.5.2007

Mælistika cm 0 5 10 15 20