

Tafla yfir greinamerkingar og skýringar

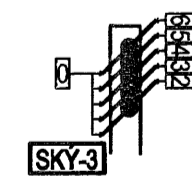
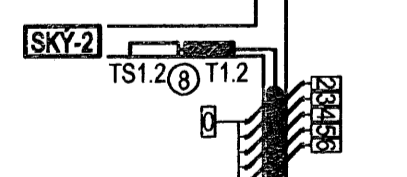
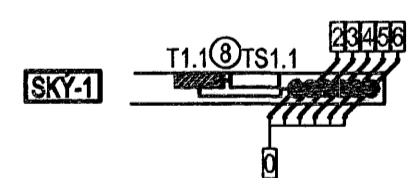
Nr.	Grein	Tæki	Hæð mm	Rör	Staðsetning
1	+T1.1-F1.1.1	Helluborð	H600	20mm	Eldhúsi
2	+T1.1-F1.1.2	Bakarofn	H1700	16mm	Eldhúsi
3	+T1.1-F1.1.3	Órbyggjuofn	H1700	16mm	Eldhúsi
4	+T1.1-F1.1.4	Uppþvottavél	H600	16mm	Eldhúsi
5	+T1.1-F1.1.5	Tenglar eldhúsi		16mm	Eldhúsi
6	+T1.1-F1.1.6	Þvottavél	H600	16mm	Baðherbergi
7	+T1.1-F1.1.7	Þurrkari	H600	16mm	Baðherbergi
8	+T1.1-F1.1.8	Smáspennutafla		16mm	
9	+T1.1-F1.1.9	Ljós og tenglar, sjá einlinamynd			
10	+T1.1-F1.1.10	Ljós og tenglar, sjá einlinamynd			
11	+T1.1-F1.1.11	Ljós og tenglar, sjá einlinamynd			
12	+T1.1-F1.1.12	Ljós og tenglar, sjá einlinamynd			
13	+T1.1-F1.1.13	Ljós og tenglar, sjá einlinamynd			
14	+T1.1-F1.1.14	Ljós og tenglar, sjá einlinamynd			

21	Tengidós	H600	Eldhúsi
22	Tengill, rofi	H1100	Almennt
23	Veggdós	H1550	Eldhúsi, herb
24	Tengill IP44	H1100	Svölum
25	Innfellt box fyrir lampa í steypu		Svölum
26	Tengill H200 frá lofti		Herbergjum
27	Selja skal styrkingu í vegg í samræði við byggingastjóra		
28	Rör í lágspennuöflu	20mm	
29	Rör í gölf		Rör í gölf
30	Þryggtrofi ruslaskvörn	H1100	Eldhúsi
31	Tengidós ruslaskvörn	H600	Eldhúsi
32	Tengidós fyrir styrkingu	H1400	Þvottahúsi
33	gölfhitalagna staðsett í tengikassa		
34	Loftdós fyrir fjós og háf		Eldhúsi
35	Hreyfiskynjart	H1100	Göngum
36	Úthitanemi fyrir gölfhita	H2200	Svölum
37	fer að tengidós fyrir gölfhitalagnir		
38	Að smáspennuöflu sameign	2x20mm	
39	Lágn að reiksk gangi sameign	20mm	
40	Rofadós fyrir dýrasíma	H900	Hjónaherbergi
41	Að smáspennuöflu	20mm	Íbúðar
42	Veggdós	H2050	Baðherbergi
43	Rofadós fyrir dýrasíma	H1600	20mm
44	Rofadós	H900	
45	Tengill í innréttingu, sjá teikningu arkitekts		Eldhúsi
46	Að lágspennuöflu íbúðar		
47	Veggdós	H1800	
48	Rofadós 150 mm fyrir ofan hurð		
49	Þjálkuhnappur	H1100	
50	Rofadós	H1500	

Hæð

1	1025mm +T0.0 óða +TS0.0
2	1025mm að töflu 1 hæð
3	1025mm að töflu 2 hæð
4	1025mm að töflu 3 hæð
5	1025mm að töflu 4 hæð
6	1025mm að töflu 5 hæð
7	1025mm að töflu 6 hæð

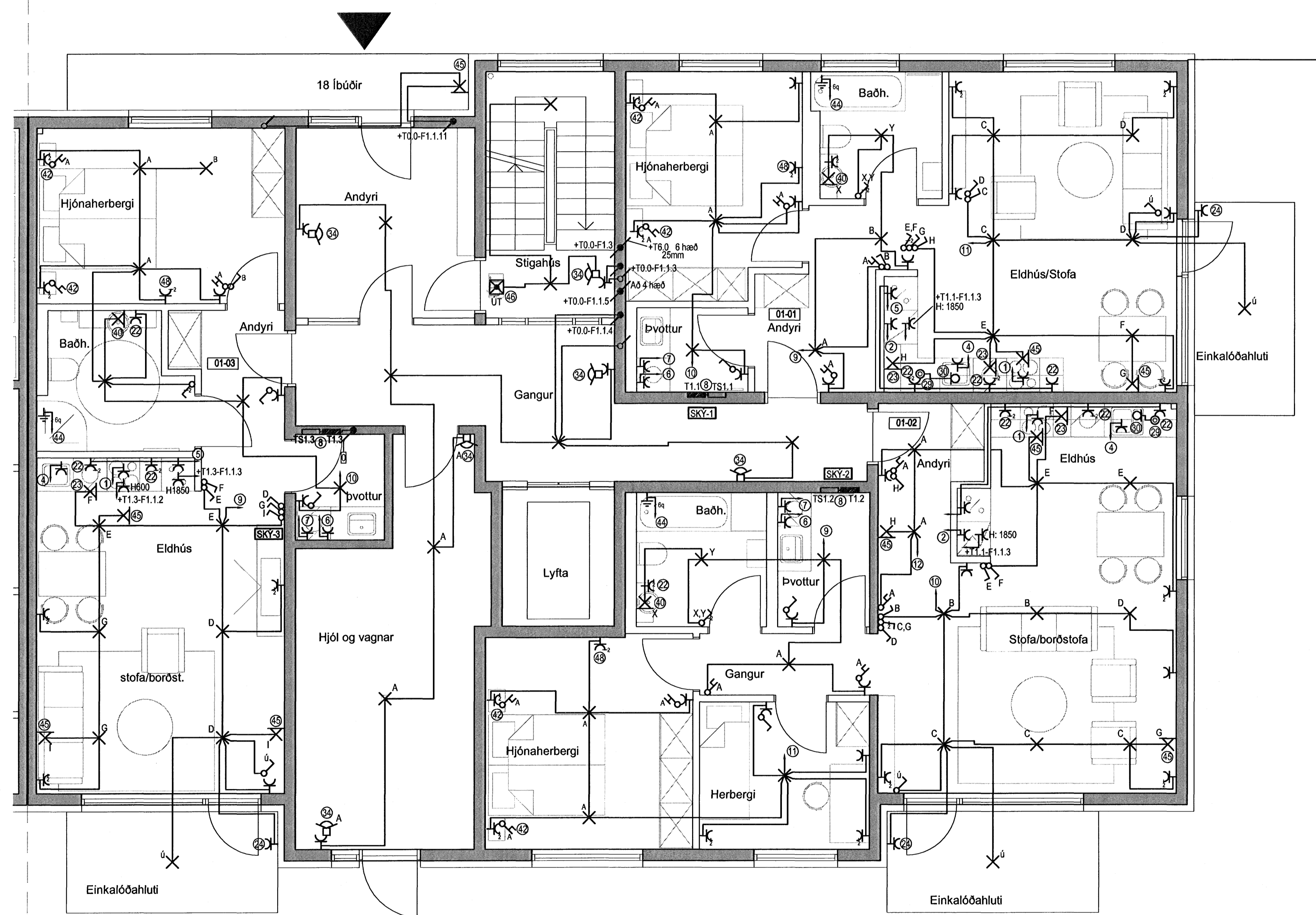
US	3xØ20mm að smáspennuöflu efrí hæðar
NS	3xØ20mm að smáspennuöflu neðri hæðar
TS	3xØ20mm frá smáspennuöflu að aðaltöflu



Merking á táknum



Loftdós



Hönnuður:

Gunnar E Sverrisson

Yfirfarir:

Samþykkt: Davíð Sverrisson

kt: 100356-3339

Breytingar:

Aðalhönnuður:

*paiki*

Fjölbýlishús  
Skípalón 16  
220 Hafnarfirði

Almennar raflagnir  
1.hæð  
Mkv: 1:50

RTS

VERKFRÆÐISTOFA

Grensásvegur 3  
108 Reykjavík  
Sími 520 9900  
Fax 520 9901  
www.rts.is



BS EN ISO 9001:2000



FS 8874

83-1840-1-

011601

A

14.5.2007

Mælfaska cm

