

Tafla yfir greinamerkingar og skýringar

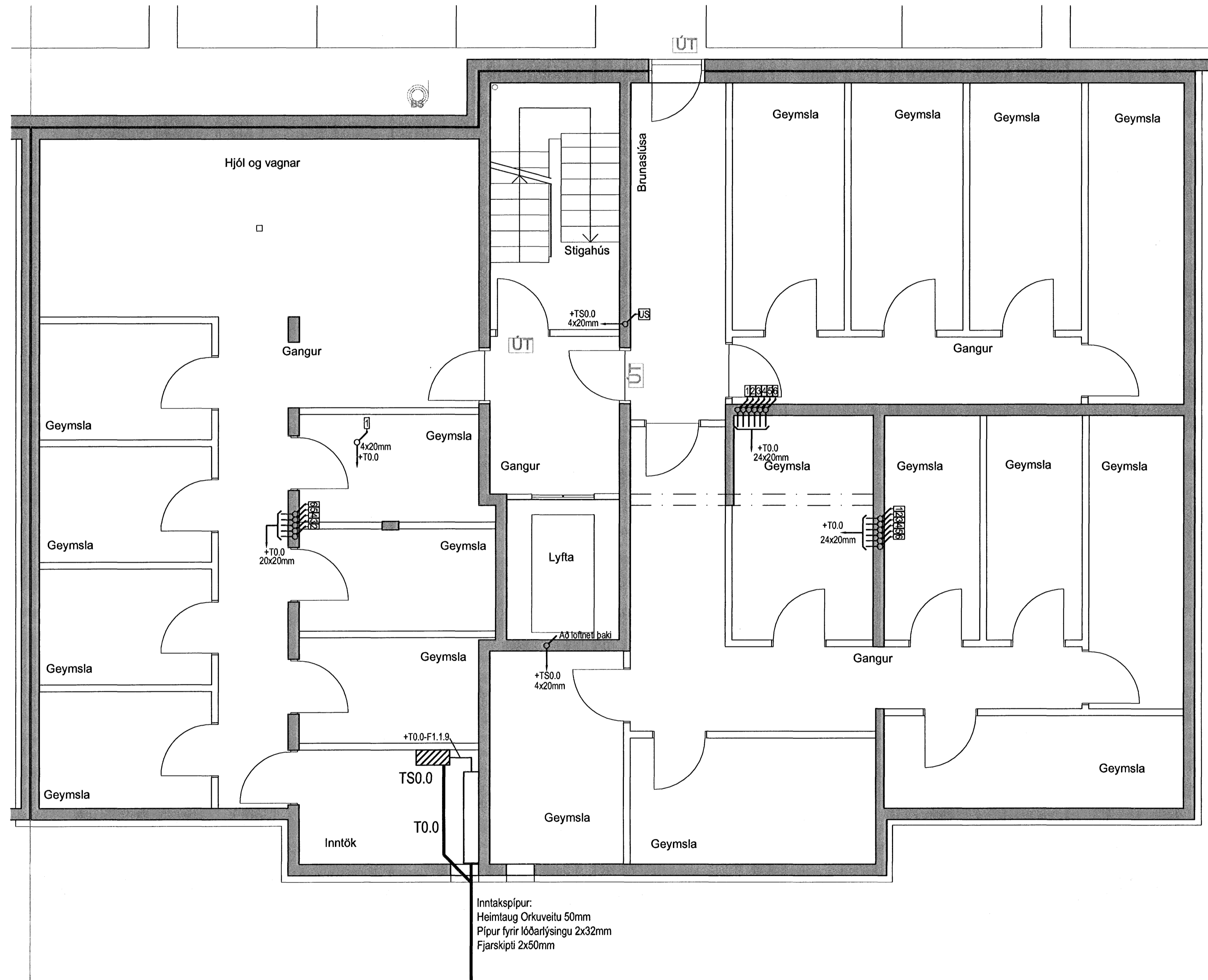
Nr.	Grein	Tæki	Hæð mm	Rör	Staðsetning
①	+T1.1-F1.1.1	Helluborð	H600	20mm	Eldhúsi
②	+T1.1-F1.1.2	Bakarofn	H1700	16mm	Eldhúsi
③	+T1.1-F1.1.3	Örbylgjuofn	H1700	16mm	Eldhúsi
④	+T1.1-F1.1.4	Uppvottavél	H600	16mm	Eldhúsi
⑤	+T1.1-F1.1.5	Tenglar eldhúsi		16mm	Eldhúsi
⑥	+T1.1-F1.1.6	Þvottavél	H600	16mm	Baðherbergi
⑦	+T1.1-F1.1.7	burkari	H600	16mm	Baðherbergi
⑧	+T1.1-F1.1.8	Smáspennutafli		16mm	
⑨	+T1.1-F1.1.9	Ljós og tenglar, sjá einlínunmynd			
⑩	+T1.1-F1.1.10	Ljós og tenglar, sjá einlínunmynd			
⑪	+T1.1-F1.1.11	Ljós og tenglar, sjá einlínunmynd			
⑫	+T1.1-F1.1.12	Ljós og tenglar, sjá einlínunmynd			
⑬	+T1.1-F1.1.13	Ljós og tenglar, sjá einlínunmynd			
⑭	+T1.1-F1.1.14	Ljós og tenglar, sjá einlínunmynd			

⑰					
⑱					
⑲					
⑳					
㉑	Tengidós	H600	Eldhúsi		
㉒	Tengill, rofi	H1100	Almennt		
㉓	Veggdós	H1550	Eldhúsi, herb		
㉔	Tengill IP44	H1100	Svölum		
㉕	Innfelt box fyrir lampa í steypu		Svölum		
㉖	Tengill	H200 frá lofti	Herbergjum		
㉗	selja skal styrkingu í vegg í samræði við byggingastjóra				
㉘	Rör í lágspennutöflu	20mm			
㉙	Rör í gólf		Rör í gólf		
㉚	Þrýstirofi ruslaskvörn	H1100	16mm	Eldhúsi	
㉛	Tengidós ruslaskvörn	H600	16mm	Eldhúsi	
㉜	Tengidós fyrir stýringu	H1400	16mm	Þvottahúsi	
㉝	gölfhitagagna staðsett í tengikassa				
㉞	Loftdós fyrir ljós og hálf				
㉟	Hreyfiskynjarí	H1100	16mm	Eldhúsi	
㊱	Úthitanemi fyrir gölfhita	H2200	16mm	Svölum	
㊲	fer að tengidós ㉞ fyrir gölfhitagagnir				
㊳	Að smáspennutöflu sameign	2x20mm			
㊴	Lögn að reiksk. gangi sameign	20mm			
㊵	Rofadós fyrir dyrasíma	H900	20mm	Hjónaherbergi	
㊶	Að smáspennutöflu	20mm		Íbúðar	
㊷	Veggdós	H2050	16mm	Baðherbergi	
㊸	Rofadós fyrir dyrasíma	H1600	20mm		
㊹	Rofadós	H900			
㊺	Tengill í innréttingu, sjá teikningu arkitekts		Eldhúsi		
㊻	Að lágspennutöflu íbúðar				
㊼	Veggdós	H1800			
㊽	Rofadós 150 mm fyrir ofan hurð				
㊾	Þjölluhnappur	H1100			
㊿	Rofadós	H1500			

Hæð	
0	4020mm +T0.0 eða +TS0.0
1	4020mm að töflu 1 hæð
2	4020mm að töflu 2 hæð
3	4020mm að töflu 3 hæð
4	4020mm að töflu 4 hæð
5	4020mm að töflu 5 hæð
6	4020mm að töflu 6 hæð

US	3xØ20mm að smáspennutöflu efrí hæðar
NS	3xØ20mm að smáspennutöflu neðri hæðar
TS	3xØ20mm frá smáspennutöflu að aðaltöflu

Merking á táknum



Inntakspípur:  
Heimlaug Orkuveitu 50mm  
Pípur fyrir lóðarýsingu 2x32mm  
Fjarskipti 2x50mm

Hönnuður:  
Gunnar E. Sveinsson  
Yfirfarir: *[Signature]*  
Samþykkt: Davíð Svavarskiöld *[Signature]* kt: 100356-3339

Breytingar:  
---  
---  
---  
---  
---  
---

Aðalhönnuður: *[Signature]*

Fjölbýlishús  
Skipalón 16  
220 Hafnarfirði

Síma- og loftnetskerfi  
Kjallari  
Mkv: 1:50

**RTS**  
VERKFRÆÐISTOFA

Grensásvegur 3  
108 Reykjavík  
Sími 520 9900  
Fax 520 9901  
www.rts.is

BS EN ISO 9001:2000

FRV  
Tilvísun  
væðing

UAKS  
UNGA  
SÍMUN  
1998

FS 88744

83-1840-1-  
14.5.2007

003101

A

Mæliskala cm 0 5 10 15 20