

Tafla yfir greinamerkingar og skýringar

Nr.	Grein	Tæki	Hæð mm	Rör	Staðsetning
1	+T1.1-F1.1.1	Helluborð	H600	20mm	Eldhúsi
2	+T1.1-F1.1.2	Bakarofn	H1700	16mm	Eldhúsi
3	+T1.1-F1.1.3	Örbylgjuofn	H1700	16mm	Eldhúsi
4	+T1.1-F1.1.4	Uppvottavél	H600	16mm	Eldhúsi
5	+T1.1-F1.1.5	Tenglar eldhúsi		16mm	Eldhúsi
6	+T1.1-F1.1.6	Þvottavél	H600	16mm	Baðherbergi
7	+T1.1-F1.1.7	Purkart	H600	16mm	Baðherbergi
8	+T1.1-F1.1.8	Smáspennutafna		16mm	
9	+T1.1-F1.1.9	Ljós og tenglar, sjá einlinumynd			
10	+T1.1-F1.1.10	Ljós og tenglar, sjá einlinumynd			
11	+T1.1-F1.1.11	Ljós og tenglar, sjá einlinumynd			
12	+T1.1-F1.1.12	Ljós og tenglar, sjá einlinumynd			
13	+T1.1-F1.1.13	Ljós og tenglar, sjá einlinumynd			
14	+T1.1-F1.1.14	Ljós og tenglar, sjá einlinumynd			

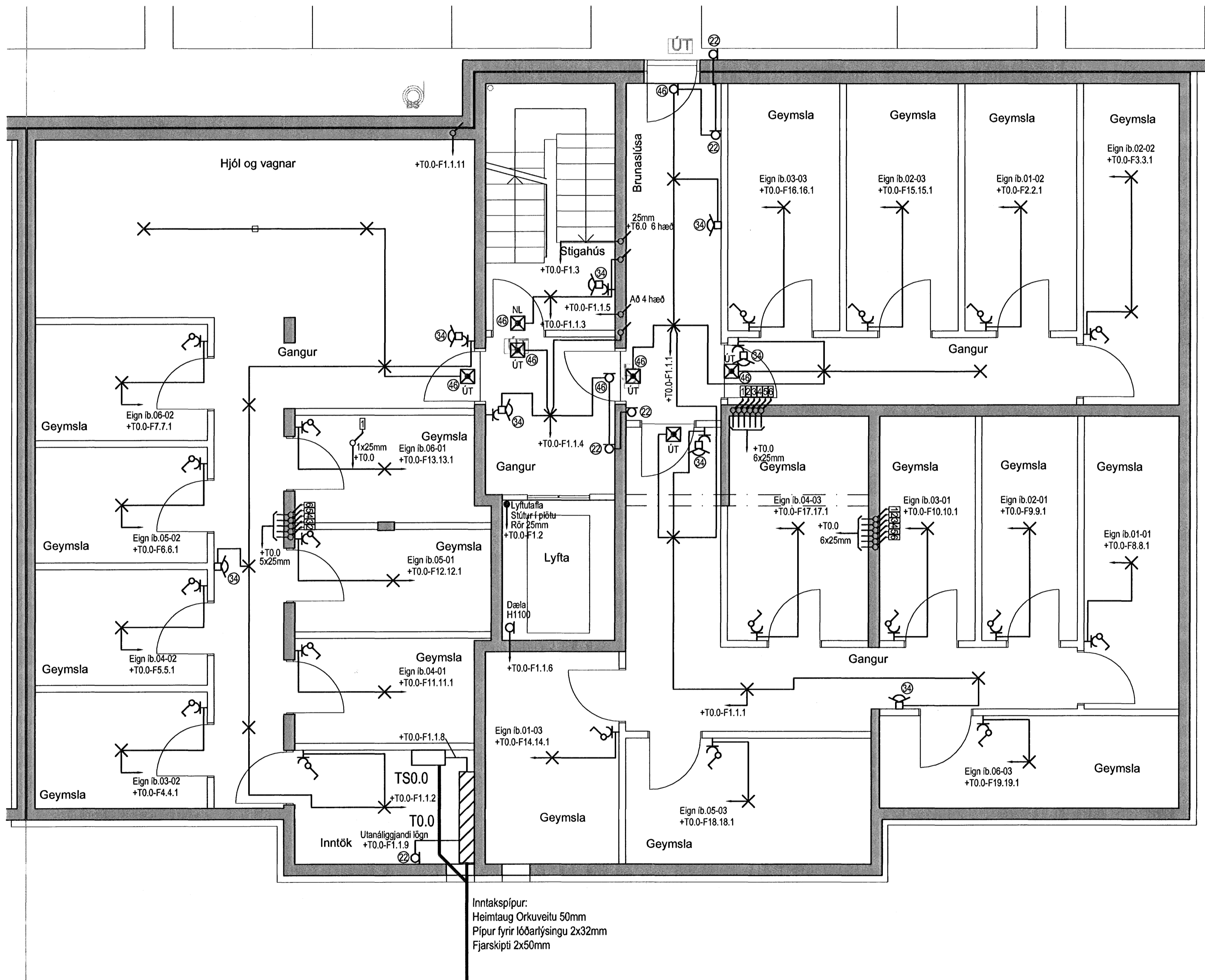
21	Tengidós	H600	Eldhúsi		
22	Tengill, rofi	H1100	Almennt		
23	Veggdós	H1550	Eldhúsi, herb		
24	Tengill IP44	H1100	Svölum		
25	Innfelt box fyrir lampa í steypu		Svölum		
26	Tengill H200 frá lofti		Herbergjum		
sejla skal styrkingu í vegg í samráði við byggingastjóra					
27	Rör í lagspennutöflu	20mm			
28	Rör í gölf		Rör í gölf		
29	Þrýstirofi ruslakovm	H1100	16mm	Eldhúsi	
30	Tengidós ruslakovm	H600	16mm	Eldhúsi	
31	Tengidós fyrir styrkingu	H1400	16mm	Þvottahúsi	
32	göhlitalagna staðsett í tengikassa				
33	Loftdós fyrir ljós og háf			Eldhúsi	
34	Hreyfiskynjari	H1100	16mm	Göngum	
35	Úthitanemi fyrir gölhitila	H2200	16mm	Svölum	
fer að tengidós 31 fyrir gölhitilagr					
36	Að smáspennutöflu sameign	2x20mm			
37	Ljón að reiksk gangi sameign	20mm			
38	Rofadós fyrir dyrasima	H900	20mm	Hjónaherbergi	
39	Að smáspennutöflu	20mm		Ibúðar	
40	Veggdós	H2050	16mm	Baðherbergi	
41	Rofadós fyrir dyrasima	H1600	20mm		
42	Rofadós	H900			
43	Tengill í innréttingu, sjá teikningu arkitekts			Eldhúsi	
44	Að lagspennutöflu íbúðar				
45	Veggdós	H1800			
46	Rofadós 150 mm fyrir ofan hurð				
47	Þjálunhappur	H1100			
48	Rofadós	H1500			

Hæð	
1	1025mm +T0.0 eða +TS0.0
2	1025mm að töflu 1 hæð
3	1025mm að töflu 2 hæð
4	1025mm að töflu 3 hæð
5	1025mm að töflu 4 hæð
6	1025mm að töflu 5 hæð
7	1025mm að töflu 6 hæð

1	3xØ20mm að smáspennutöflu efrri hæðar
2	3xØ20mm að smáspennutöflu neðri hæðar
3	3xØ20mm frá smáspennutöflu að aðaltöflu

Merking á táknum

	Loftdós
--	---------



Hönnuður:  
Gunnar E Sverrisson  
Yfirfarir:

Samþykkt: kt: 100356-3339

Breytingar:  
---  
---  
---  
---  
---  
---

Aðalhönnuður:

Fjölbýlishús  
Skipalón 16  
220 Hafnarfirði

Almennar raflagnir  
Kjallari  
Mkv: 1:50

**RTS**  
VERKFRÆÐISTOFA

Grensásvegur 3  
108 Reykjavík  
Sími 520 9900  
Fax 520 9901  
www.rts.is

BS EN ISO 9001:2000

FS 88744

83-1840-1-001601 A  
14.5.2007