

Tafla yfir greinamerkingar og skýringar

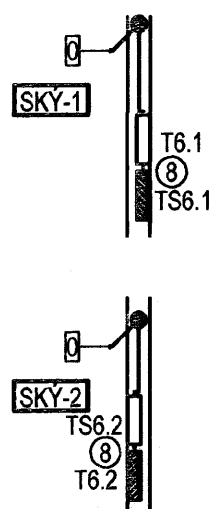
Nr.	Grein	Tæki	Hæð mm	Rör	Staðsetning
1	+T1.1-F1.1.1	Heiluborð	H600	20mm	Eldhúsi
2	+T1.1-F1.1.2	Bakarofn	H1700	16mm	Eldhúsi
3	+T1.1-F1.1.3	Örbylgjuofn	H1700	16mm	Eldhúsi
4	+T1.1-F1.1.4	Uppþvottavél	H600	16mm	Eldhúsi
5	+T1.1-F1.1.5	Tenglar eldhúsi		16mm	Eldhúsi
6	+T1.1-F1.1.6	Þvottavél	H600	16mm	Baðherbergi
7	+T1.1-F1.1.7	Purrkari	H600	16mm	Baðherbergi
8	+T1.1-F1.1.8	Smáspennutafna		16mm	
9	+T1.1-F1.1.9	Ljós og tenglar, sjá einlínunmynd			
10	+T1.1-F1.1.10	Ljós og tenglar, sjá einlínunmynd			
11	+T1.1-F1.1.11	Ljós og tenglar, sjá einlínunmynd			
12	+T1.1-F1.1.12	Ljós og tenglar, sjá einlínunmynd			
13	+T1.1-F1.1.13	Ljós og tenglar, sjá einlínunmynd			
14	+T1.1-F1.1.14	Ljós og tenglar, sjá einlínunmynd			

21	Tengidds	H600	Eldhúsi	
22	Tengill, rofi	H1100	Almennt	
23	Veggdds	H1550	Eldhúsi, herb	
24	Tengill IP44	H1100	Svölum	
25	Inniféllt box fyrir lampa í steypu		Svölum	
26	Tengill H200 frá lofti		Herbergjum	
27	sejla skal styrkingu í vegg í samræði við byggingastjóra			
28	Rör í lágspennuöflu	20mm		
29	Rör í gölf		Rör í gölf	
30	Þryggtrofi ruslakovrn	H1100	16mm	Eldhúsi
31	Tengidds ruslakovrn	H600	16mm	Eldhúsi
32	Tengidds fyrir styringu	H1400	16mm	Þvottahúsi
33	göfhitatalagna staðsett í tengikassa			
34	Loftdós fyrir ljós og háf			Eldhúsi
35	Hreyfiskynjari	H1100	16mm	Göngum
36	Úthitanemi fyrir gölfhita	H2200	16mm	Svölum
37	fer að tengidds 31 fyrir göfhitatalagnir			
38	Að smáspennuöflu sameign	2x20mm		
39	Lögn að reiksk. gangi sameign	20mm		
40	Rofadós fyrir dýrasíma	H900	20mm	Hjónaherbergi
41	Að smáspennuöflu	20mm		Íbúðar
42	Veggdds	H2050	16mm	Baðherbergi
43	Rofadós fyrir dýrasíma	H1600	20mm	
44	Rofadós	H900		
45	Tengill í innréttingu, sjá teikningu arkitekts			Eldhúsi
46	Að lágspennuöflu íbúðar			
47	Veggdds	H1800		
48	Rofadós 150 mm fyrir ofan hurð			
49	Þjölluhúsnappur	H1100		
50	Rofadós	H1500		

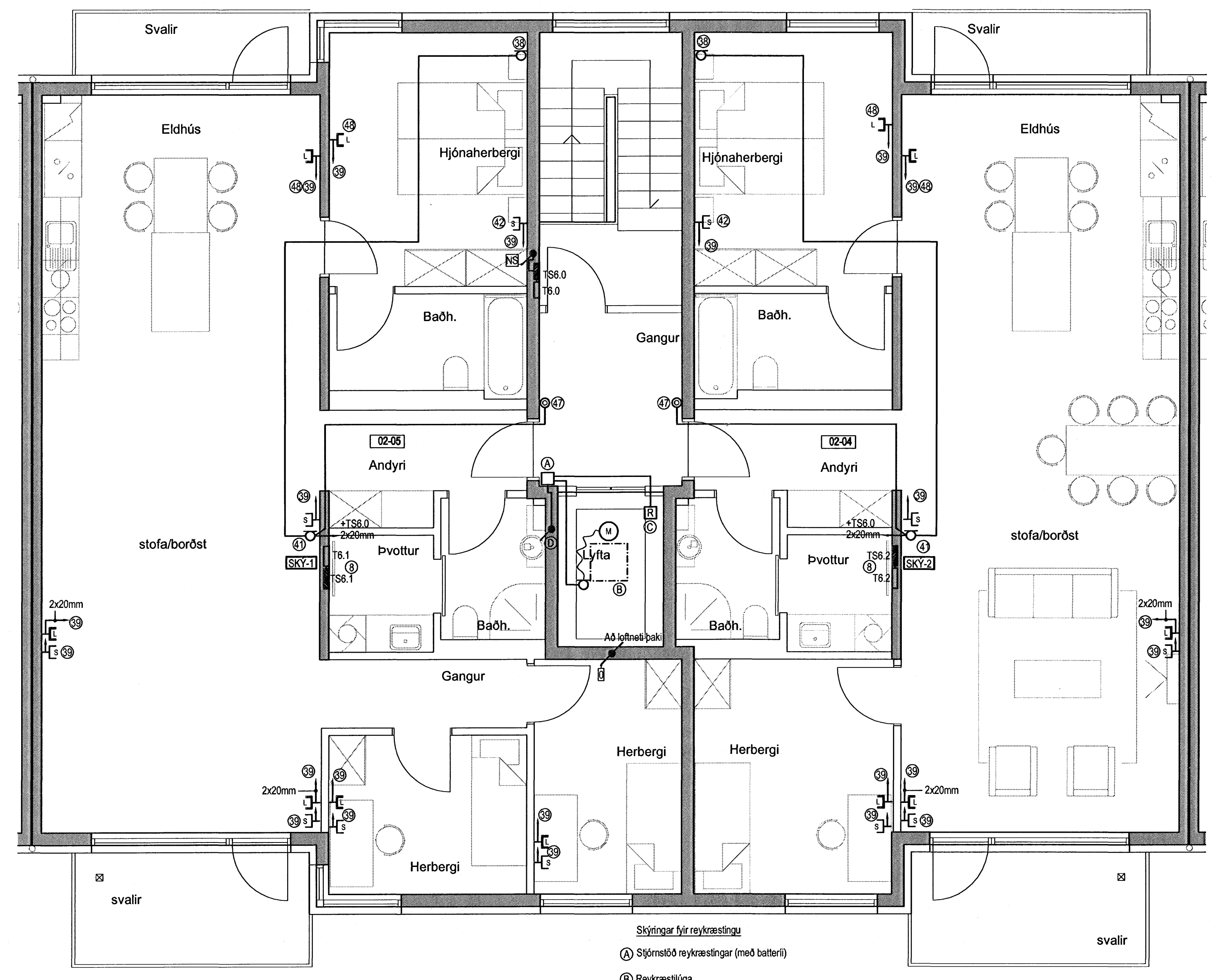
Hæð

1	4020mm +T0.0 eða +TS0.0
2	4020mm að loftu 1 hæð
3	4020mm að loftu 2 hæð
4	4020mm að loftu 3 hæð
5	4020mm að loftu 4 hæð
6	4020mm að loftu 5 hæð
7	4020mm að loftu 6 hæð

LS	3x020mm að smáspennuöflu efri hæðar
NS	3x020mm að smáspennuöflu neðri hæðar
TS	3x020mm frá smáspennuöflu að aðalöflu



Merking á táknum



- Skýringar fyrir reykkræstingu
- A) Stjórnsíð reykkræstingar (með batterí)
  - B) Reykræstlúga
  - C) Reykskynjari
  - D) Að handboða í anddryi 1.hæðar.

Hönnuður:  
Gunnar E Sverrisson  
Yfirfarir: *[Signature]*  
Samþykkt: Davíð Svobson kt: 100356-3339

Breytingar:  
---  
---  
---  
---  
---

Aðalhönnuður: *[Signature]*

Fjölbýlishús  
Skipalón 18  
220 Hafnarfirði

Síma- og loftnetskerfi  
6.hæð  
Mkv: 1:50

**RTS**  
VERKFRÆDISTOFA  
Grensásvegur 3  
108 Reykjavík  
Sími 520 9900  
Fax 520 9901  
www.rts.is

BS EN ISO 9001:2000

FRV  
FRV  
FRV

FS 88744

83-1840-1-  
063101 A  
14.5.2007

