

Tafla yfir greinamerkingar og skýringar

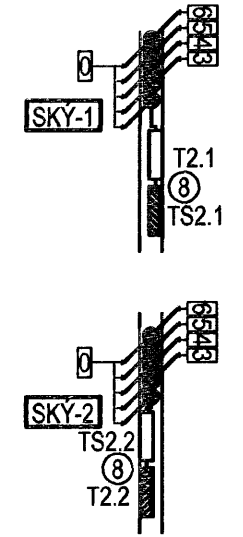
Nr.	Grein	Tæki	Hæð mm	Rör	Staðsetning
1	+T1.1-F1.1.1	Helluborð	H600	20mm	Eldhúsi
2	+T1.1-F1.1.2	Bakarofn	H1700	16mm	Eldhúsi
3	+T1.1-F1.1.3	Örbylgjuofn	H1700	16mm	Eldhúsi
4	+T1.1-F1.1.4	Uppvottavél	H600	16mm	Eldhúsi
5	+T1.1-F1.1.5	Tenglar eldhúsi	H600	16mm	Eldhúsi
6	+T1.1-F1.1.6	Þvottavél	H600	16mm	Baðherbergi
7	+T1.1-F1.1.7	Purkan	H600	16mm	Baðherbergi
8	+T1.1-F1.1.8	Smáspennutáfa		16mm	
9	+T1.1-F1.1.9	Ljós og tenglar, sjá einlínumynd			
10	+T1.1-F1.1.10	Ljós og tenglar, sjá einlínumynd			
11	+T1.1-F1.1.11	Ljós og tenglar, sjá einlínumynd			
12	+T1.1-F1.1.12	Ljós og tenglar, sjá einlínumynd			
13	+T1.1-F1.1.13	Ljós og tenglar, sjá einlínumynd			
14	+T1.1-F1.1.14	Ljós og tenglar, sjá einlínumynd			
15					
16					
17					
18					
19					
20					

21	Tengidós	H600	Eldhúsi	
22	Tengill, rofi	H1100	Almennt	
23	Veggdós	H1550	Eldhúsi, herb	
24	Tengill IP44	H1100	Svölum	
25	Innfellið box fyrir lampu í steypu		Svölum	
26	Tengill H200 frá lofti		Herbergjum	
27	setja skal styrkingu í vegg í samræði við byggingastjóra			
28	Rör í lágspennutöflu	20mm		
29	Rör í gölf		Rör í gölf	
30	Þrýstirofi ruslaskvörn	H1100	16mm	Eldhúsi
31	Tengidós ruslaskvörn	H600	16mm	Eldhúsi
32	Tengidós fyrir stýringu	H1400	16mm	Þvottahúsi
33	gölfhitatalagna staðsett í tengikassa			
34	Loftdós fyrir ljós og háf			Eldhúsi
35	Hreyfiskynjari	H1100	16mm	Göngum
36	Úthitanemi fyrir gölfhita	H2200	16mm	Svölum
37	fer að tengidós 31 fyrir gölfhitagagnir			
38	Að smáspennutöflu sameign	2x20mm		
39	Lögn að reiksk. gangi sameign	20mm		Hjónaherbergi
40	Rofadós fyrir dyrasíma	H900	20mm	Hjónaherbergi
41	Að smáspennutöflu	20mm		Ibúðar
42	Veggdós	H2050	16mm	Baðherbergi
43	Rofadós fyrir dyrasíma	H1600	20mm	
44	Rofadós	H900		
45	Tengill í innréttingu, sjá teikningu arkitekts			Eldhúsi
46	Að lágspennutöflu íbúðar			
47	Veggdós	H1800		
48	Rofadós 150 mm fyrir ofan hurð			
49	Þjálulhnappur	H1100		
50	Rofadós	H1500		

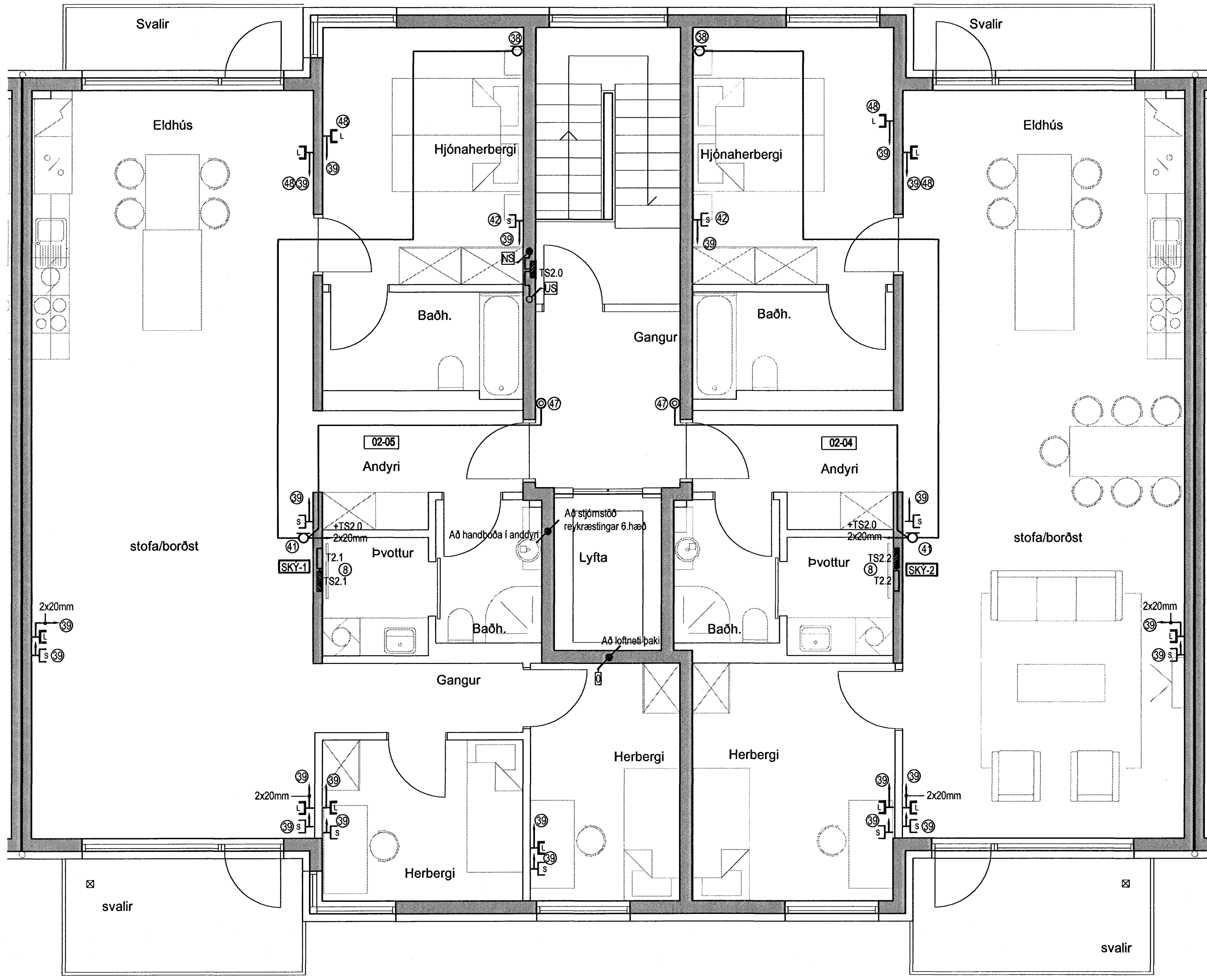
Hæð

1	4020mm +T0.0 eða +TS0.0
2	4020mm að töflu 1 hæð
3	4020mm að töflu 2 hæð
4	4020mm að töflu 3 hæð
5	4020mm að töflu 4 hæð
6	4020mm að töflu 5 hæð
7	4020mm að töflu 6 hæð

US	3x020mm að smáspennutöflu efri hæðar
NS	3x020mm að smáspennutöflu neðri hæðar
TS	3x020mm frá smáspennutöflu að aðaltöflu



Merking á táknum



Hönnuður:  
Gunnar E Sverrisson  
Yfirteikn: *[Signature]*  
Samþykkt: Davíð Schiasson kt. 100356-3339

Breytingar:  
---  
---  
---  
---  
---

Aðalhönnuður: *[Signature]*

Fjölbýlishús  
Skipalón 18  
220 Hafnarfirði

Síma- og loftnetskerfi  
2-5.hæð  
Mkv: 1:50

**RTS**  
VERKFRÆDISTOFA  
Grensásvegur 3  
108 Reykjavík  
Sími 520 9900  
Fax 520 9901  
www.rts.is

BS EN ISO 9001:2000  
FRV  
FS 88744

83-1840-1-  
14.5.2007  
023101  
A

