

Tafla yfir greinamerkingar og skýringar

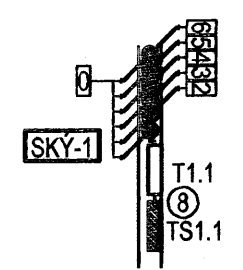
| Nr. | Grein | Tæki | Hæð mm | Rör | Staðsetning |
|-----|---------------|----------------------------------|--------|------|-------------|
| 1 | +T1.1-F1.1.1 | Helluborð | H600 | 20mm | Eldhúsi |
| 2 | +T1.1-F1.1.2 | Bakarofn | H1700 | 16mm | Eldhúsi |
| 3 | +T1.1-F1.1.3 | Örbylgjuofn | H1700 | 16mm | Eldhúsi |
| 4 | +T1.1-F1.1.4 | Uppþvottavél | H600 | 16mm | Eldhúsi |
| 5 | +T1.1-F1.1.5 | Tenglar eldhúsi | | 16mm | Eldhúsi |
| 6 | +T1.1-F1.1.6 | Þvottavél | H600 | 16mm | Baðherbergi |
| 7 | +T1.1-F1.1.7 | Þurkari | H600 | 16mm | Baðherbergi |
| 8 | +T1.1-F1.1.8 | Smáspennutálfa | | 16mm | |
| 9 | +T1.1-F1.1.9 | Ljós og tenglar, sjá einlinumynd | | | |
| 10 | +T1.1-F1.1.10 | Ljós og tenglar, sjá einlinumynd | | | |
| 11 | +T1.1-F1.1.11 | Ljós og tenglar, sjá einlinumynd | | | |
| 12 | +T1.1-F1.1.12 | Ljós og tenglar, sjá einlinumynd | | | |
| 13 | +T1.1-F1.1.13 | Ljós og tenglar, sjá einlinumynd | | | |
| 14 | +T1.1-F1.1.14 | Ljós og tenglar, sjá einlinumynd | | | |
| 15 | | | | | |
| 16 | | | | | |
| 17 | | | | | |
| 18 | | | | | |
| 19 | | | | | |
| 20 | | | | | |

| | | | | |
|----|--|--------|---------------|---------------|
| 21 | Tengidós | H600 | Eldhúsi | |
| 22 | Tengill, rofi | H1100 | Almennt | |
| 23 | Veggdós | H1550 | Eldhúsi, herb | |
| 24 | Tengill IP44 | H1100 | Svölum | |
| 25 | Innfellit box fyrir lampa í steypu | | Svölum | |
| 26 | Tengill H200 frá lofti | | Herbergjum | |
| 27 | setja skal styrkingu í vegg í samráði við byggingastjóra | | | |
| 28 | Rör í lágsþennutöflu | 20mm | | |
| 29 | Rör í gölf | | Rör í gölf | |
| 30 | Þryggtrofni ruslaskvörn | H1100 | 16mm | Eldhúsi |
| 31 | Tengidós ruslaskvörn | H600 | 16mm | Eldhúsi |
| 32 | Tengidós fyrir styrkingu | H1400 | 16mm | Þvottahúsi |
| 33 | gölfhitatagna staðsett í tengikassa | | | |
| 34 | Loftdós fyrir ljós og hárf | | | Eldhúsi |
| 35 | Hreyfiskynjari | H1100 | 16mm | Göngum |
| 36 | Úthitanemi fyrir gölfhita | H2200 | 16mm | Svölum |
| 37 | fer að tengidós 1 fyrir gölfhitagagnir | | | |
| 38 | Að smáspennutöflu sameign | 2x20mm | | |
| 39 | Lögn að reiksk. gangi sameign | 20mm | | |
| 40 | Rofadós fyrir dýrasíma | H900 | 20mm | Hjónaherbergi |
| 41 | Að smáspennutöflu | 20mm | | Íbúðar |
| 42 | Veggdós | H2050 | 16mm | Baðherbergi |
| 43 | Rofadós fyrir dýrasíma | H1600 | 20mm | |
| 44 | Rofadós | H900 | | |
| 45 | Tengill í innréttingu, sjá teikningu arkitekts | | | Eldhúsi |
| 46 | Að lágsþennutöflu íbúðar | | | |
| 47 | Veggdós | H1800 | | |
| 48 | Rofadós 150 mm fyrir ofan hurð | | | |
| 49 | Þjálulhnappur | H1100 | | |
| 50 | Rofadós | H1500 | | |

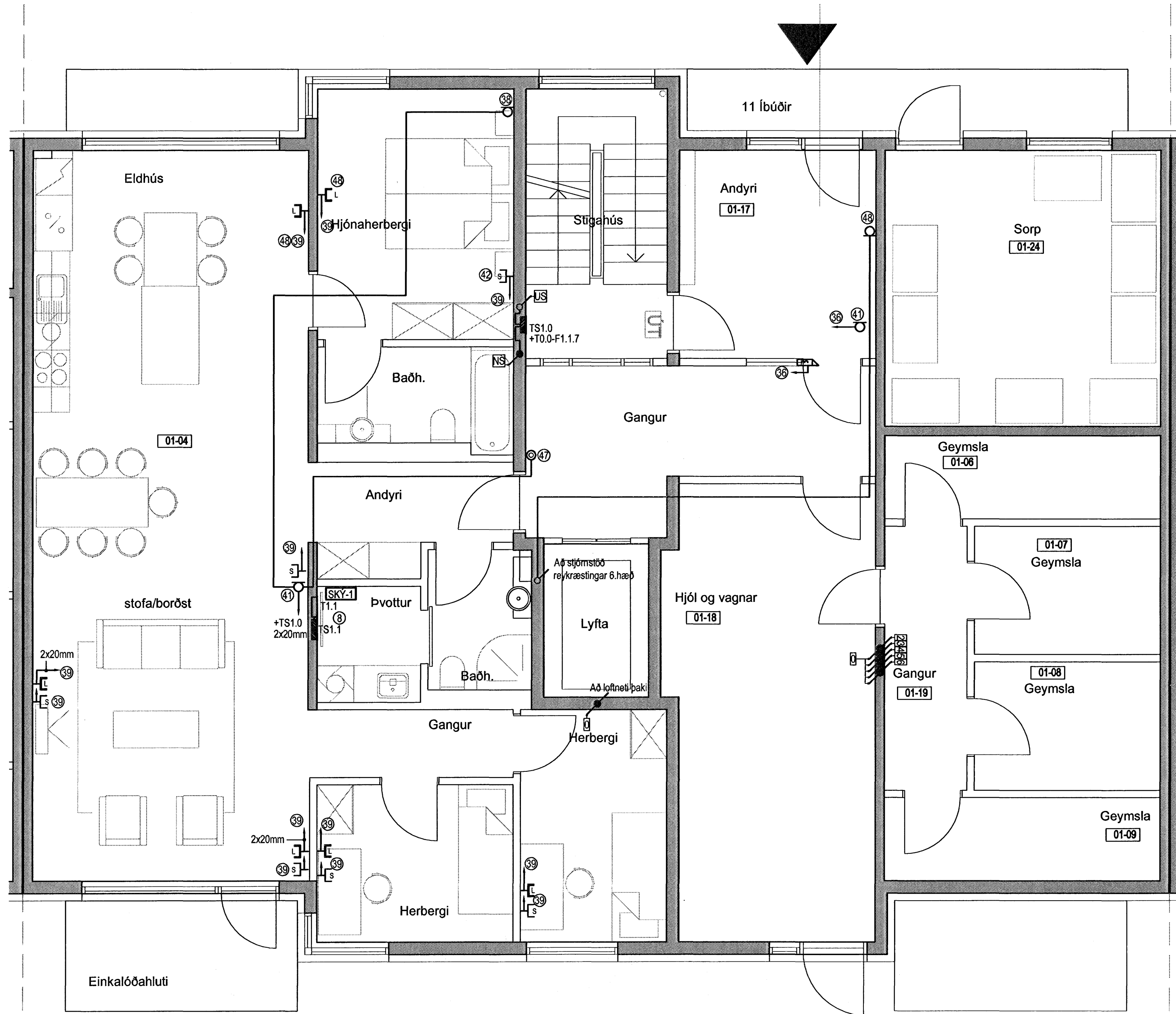
Hæð

| | |
|---|-------------------------|
| 1 | 4020mm +T0.0 eða +TS0.0 |
| 2 | 4020mm að töflu 1 hæð |
| 3 | 4020mm að töflu 2 hæð |
| 4 | 4020mm að töflu 3 hæð |
| 5 | 4020mm að töflu 4 hæð |
| 6 | 4020mm að töflu 5 hæð |
| 7 | 4020mm að töflu 6 hæð |

LS 3xØ20mm að smáspennutöflu efrí hæðar
 NS 3xØ20mm að smáspennutöflu neðri hæðar
 TS 3xØ20mm frá smáspennutöflu að aðaltöflu



Merking á táknum



Hönnuður:
Gunnar E. Sveinsson
Yfirfarir: *[Signature]*
Samþykkt: Davíð Sölvason kt. 100356-3339

Breytingar:

Aðalhönnuður: *[Signature]*

Fjölbýlishús
Skipalón 18
220 Hafnarfirði

Síma- og loftnetskerfi
1.hæð
Mkv: 1:50

RTS
VERKFRÆÐISTOFA
Grensásvegur 3
108 Reykjavík
Sími 520 9900
Fax 520 9901
www.rts.is

BS EN ISO 9001:2000
PRV
FS 88744

83-1840-1-
14.5.2007

013101 A

