

Tafla yfir greinamerkingar og skýringar

Nr.	Grein	Taki	Hæð mm	Rör	Staðsetning
1	+T1.1-F1.1.1	Heiluborð	H600	20mm	Eldhúsi
2	+T1.1-F1.1.2	Bakarofn	H1700	16mm	Eldhúsi
3	+T1.1-F1.1.3	Orbyggjuofn	H1700	16mm	Eldhúsi
4	+T1.1-F1.1.4	Uppþvottavél	H600	16mm	Eldhúsi
5	+T1.1-F1.1.5	Tenglar eldhúsi	16mm		Eldhúsi
6	+T1.1-F1.1.6	Þvottavél	H600	16mm	Baðherbergi
7	+T1.1-F1.1.7	Burrkari	H600	16mm	Baðherbergi
8	+T1.1-F1.1.8	Smáspennutafla	16mm		
9	+T1.1-F1.1.9	Ljós og tenglar, sjá einlínumynd			
10	+T1.1-F1.1.10	Ljós og tenglar, sjá einlínumynd			
11	+T1.1-F1.1.11	Ljós og tenglar, sjá einlínumynd			
12	+T1.1-F1.1.12	Ljós og tenglar, sjá einlínumynd			
13	+T1.1-F1.1.13	Ljós og tenglar, sjá einlínumynd			
14	+T1.1-F1.1.14	Ljós og tenglar, sjá einlínumynd			

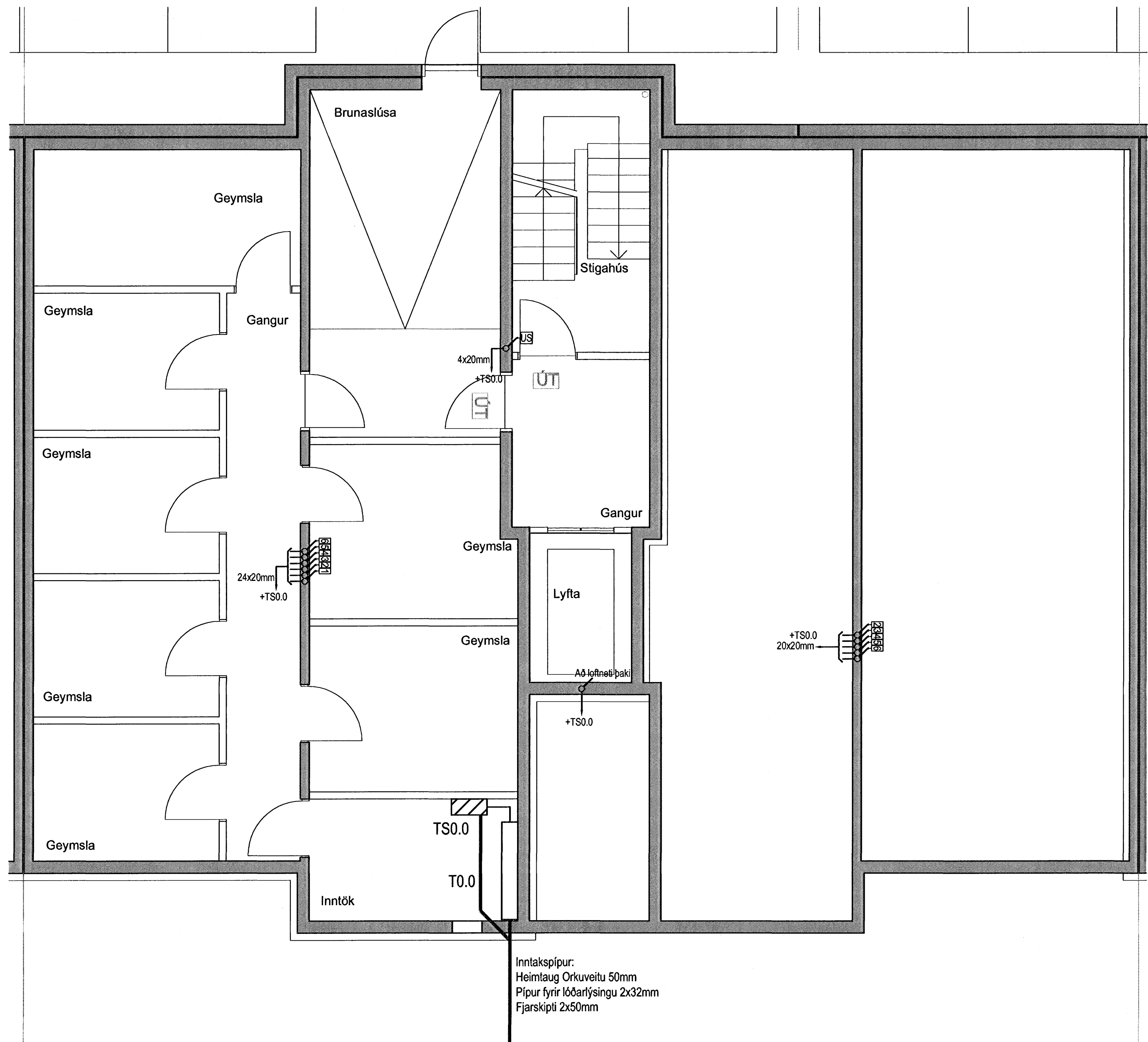
21	Tengidds	H600	Eldhúsi	
22	Tengill, rofi	H1100	Almennt	
23	Veggdds	H1550	Eldhúsi, herb	
24	Tengill IP44	H1100	Svölum	
25	Innfeltt box fyrir lampu í steypu		Svölum	
26	Tengill	H200 frá lofti	Herbergjum	
	setja skál styrkingu í vegg í samráði við byggingastjóra			
27	Rör í lágspennutöflu	20mm		
28	Rör í gólf		Rör í gólf	
29	Þryggitrofi ruslaskvörn	H1100	16mm	Eldhúsi
30	Tengidds ruslaskvörn	H600	16mm	Eldhúsi
31	Tengidds fyrir styrkingu	H1400	16mm	Þvottahúsi
32	göfhitatagna staðsett í tengikassa			
33	Loftútsýr fyrir ljós og háf			Eldhúsi
34	Hreyfiskynjari	H1100	16mm	Göngum
35	Úthilanemi fyrir göfhitu	H2200	16mm	Svölum
	fer að tengidds 31 fyrir göfhitatagnir			
36	Að smáspennutöflu sameign	2x20mm		
37	Lögn að reilsk. gangi sameign	20mm		
38	Rofadós fyrir dyrasima	H900	20mm	Hjónaherbergi
39	Að smáspennutöflu	20mm		Íbúðar
40	Veggdds	H2050	16mm	Baðherbergi
41	Rofadós fyrir dyrasima	H1600	20mm	
42	Rofadós	H900		
43	Tengill í innréttingu, sjá teikningu arkitekts			Eldhúsi
44	Að lágspennutöflu íbúðar			
45	Veggdds	H1800		
46	Rofadós 150 mm fyrir ofan hurð			
47	Þjölluhappur	H1100		
48	Rofadós	H1500		

Hæð

1	4020mm +T0.0 eða +TS0.0
2	4020mm að loftu 1 hæð
3	4020mm að loftu 2 hæð
4	4020mm að loftu 3 hæð
5	4020mm að loftu 4 hæð
6	4020mm að loftu 5 hæð
7	4020mm að loftu 6 hæð

US	3x020mm að smáspennutöflu efri hæðar
NS	3x020mm að smáspennutöflu neðri hæðar
TS	3x020mm frá smáspennutöflu að aðaltöflu

Merking á táknum



Inntakspípur:  
Heimtaug Orkuveitu 50mm  
Pípur fyrir lóðartýsingu 2x32mm  
Fjarskipti 2x50mm

Hönnuður:  
Gunnar E Sverrisson  
Yfirfarir: *[Signature]*  
Samþykkt: Davíð Swason kt. 100356-3339

Breytingar:  
---  
---  
---  
---  
---

Aðalhönnuður: *[Signature]*

Fjölbýlishús  
Skipalón 18  
220 Hafnarfirði

Síma- og loftnetskerfi  
Kjallari  
Mkv: 1:50

**RTS**  
VERKFRÆDISTOFA  
Grensásvegur 3  
108 Reykjavík  
Sími 520 9900  
Fax 520 9901  
www.rts.is

BS EN ISO 9001:2000  
FRV  
FS 88744

83-1840-1-  
14.5.2007  
003101  
A