

Tafla yfir greinamerkingar og skýringar

Nr.	Grein	Tæki	Hæð mm	Rör	Slátsetning
①	+T1.1-F1.1.1	Helluborð	H600	20mm	Eldhúsi
②	+T1.1-F1.1.2	Bakarofn	H1700	16mm	Eldhúsi
③	+T1.1-F1.1.3	Órbyggjuofn	H1700	16mm	Eldhúsi
④	+T1.1-F1.1.4	Uppþvottavél	H600	16mm	Eldhúsi
⑤	+T1.1-F1.1.5	Tenglar eldhúsi		16mm	Eldhúsi
⑥	+T1.1-F1.1.6	Þvottavél	H600	16mm	Baðherbergi
⑦	+T1.1-F1.1.7	Þurkari	H600	16mm	Baðherbergi
⑧	+T1.1-F1.1.8	Smáspennutafli		16mm	
⑨	+T1.1-F1.1.9	Ljós og tenglar, sjá einlinumynd			
⑩	+T1.1-F1.1.10	Ljós og tenglar, sjá einlinumynd			
⑪	+T1.1-F1.1.11	Ljós og tenglar, sjá einlinumynd			
⑫	+T1.1-F1.1.12	Ljós og tenglar, sjá einlinumynd			
⑬	+T1.1-F1.1.13	Ljós og tenglar, sjá einlinumynd			
⑭	+T1.1-F1.1.14	Ljós og tenglar, sjá einlinumynd			
⑮					
⑯					
⑰					
⑱					
⑲					
⑳					

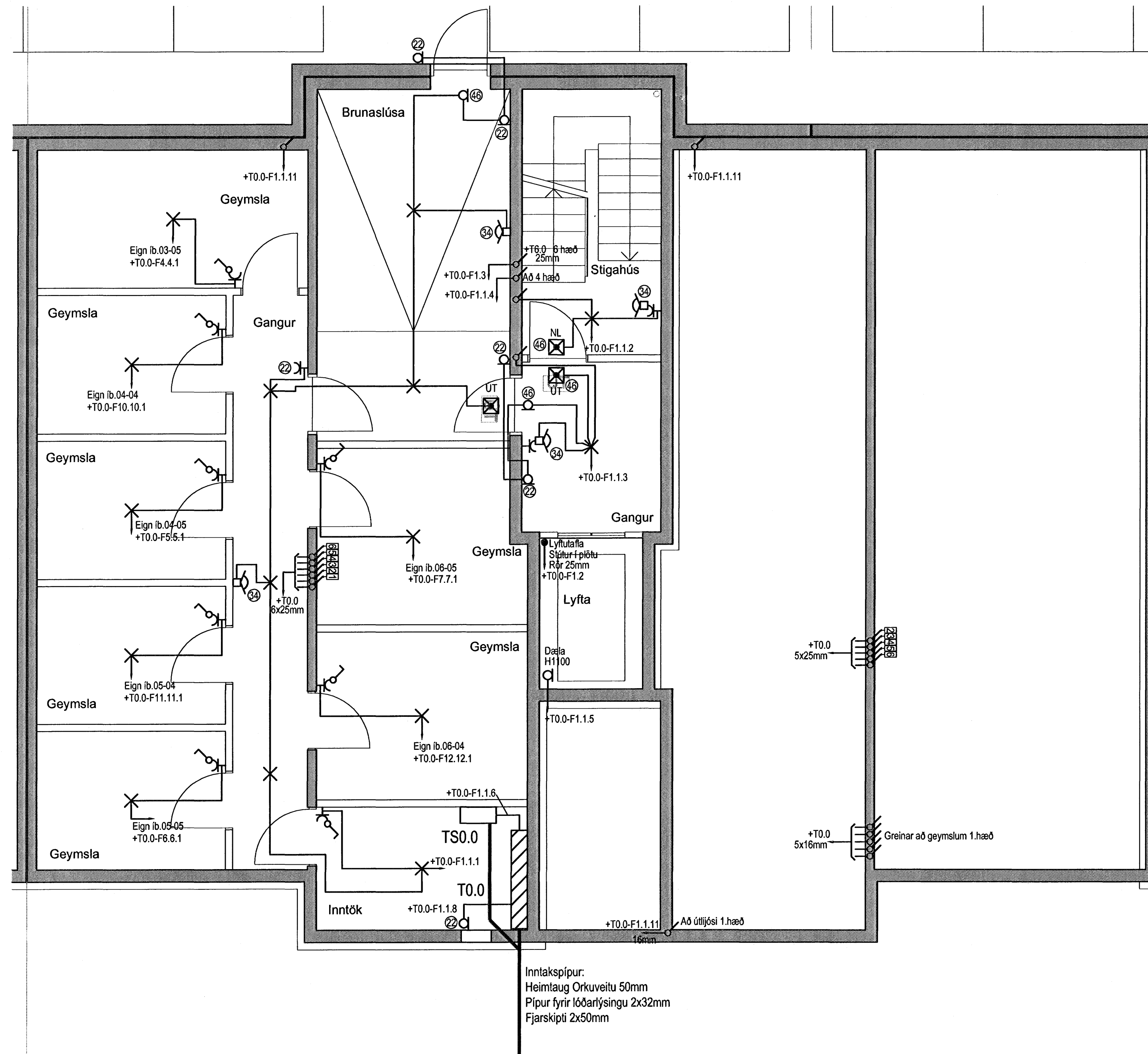
21	Tengidós	H600	Eldhúsi	
22	Tengill, rofi	H1100	Almennt	
23	Veggdós	H1550	Eldhúsi, herb	
24	Tengill IP44	H1100	Svölum	
25	Innfellit box fyrir lampu í steypu		Svölum	
26	Tengill	H200 frá lofti	Herbergjum	
27	setja skal styrkingu í vegg í samráði við byggingasjóra			
28	Rör í lágspennutöflu	20mm		
29	Rör í göf		Rör í göf	
30	Þrýstirofi ruslakovm	H1100	16mm	Eldhúsi
31	Tengidós ruslakovm	H600	16mm	Eldhúsi
32	Tengidós fyrir styrkingu	H1400	16mm	Þvottahúsi
33	göfhitatalagna staðsett í tengikassa			
34	Loftdós fyrir ljós og háf			Eldhúsi
35	Hreyfiskynjari	H1100	16mm	Göngum
36	Úthitanemi fyrir göfhitila	H2200	16mm	Svölum
37	fer að tengidós 31 fyrir göfhitilagnir			
38	Að smáspennutöflu sameign	2x20mm		
39	Lögn að reiksk. gangi sameign	20mm		
40	Rofadós fyrir dýrasíma	H900	20mm	Hjónaherbergi
41	Að smáspennutöflu	20mm		Íbúðar
42	Veggdós	H2050	16mm	Baðherbergi
43	Rofadós fyrir dýrasíma	H1600	20mm	
44	Rofadós	H900		
45	Tengill í innréttingu, sjá teikningu arkitekts			Eldhúsi
46	Að lágspennutöflu íbúðar			
47	Veggdós	H1800		
48	Rofadós 150 mm fyrir ofan hurð			
49	Þjálunhappur	H1100		
50	Rofadós	H1500		

Hæð	
1	1025mm +T0.0 eða +TS0.0
2	1025mm að löflu 1 hæð
3	1025mm að löflu 2 hæð
4	1025mm að löflu 3 hæð
5	1025mm að löflu 4 hæð
6	1025mm að löflu 5 hæð
7	1025mm að löflu 6 hæð

US	3xØ20mm að smáspennutöflu efrí hæðar
NS	3xØ20mm að smáspennutöflu neðri hæðar
TS	3xØ20mm frá smáspennutöflu að aðalöflu

Merking á táknum

Loftdós



Hönnuður:

Gunnar E Sveinsson

Yfirfarir:

Samþykkt: Davíð Sjömann

kt: 100356-3339

Breytingar:

Aðalhönnuður:

Þórunn

Fjölbýlishús

Skipalón 18
220 Hafnarfirði

Almennar raflagnir

Kjallari
Mkv: 1:50

RTS

VERKFRÆDISTOFA

Grensásvegur 3
108 Reykjavík
Sími 520 9900
Fax 520 9901
www.rts.is

BS EN ISO 9001:2000



FS 88744

83-1840-1-

001601

A

14.5.2007

Mæfstaika cm 0 1 2 3 4 5 6 7 8 9 10 11 12