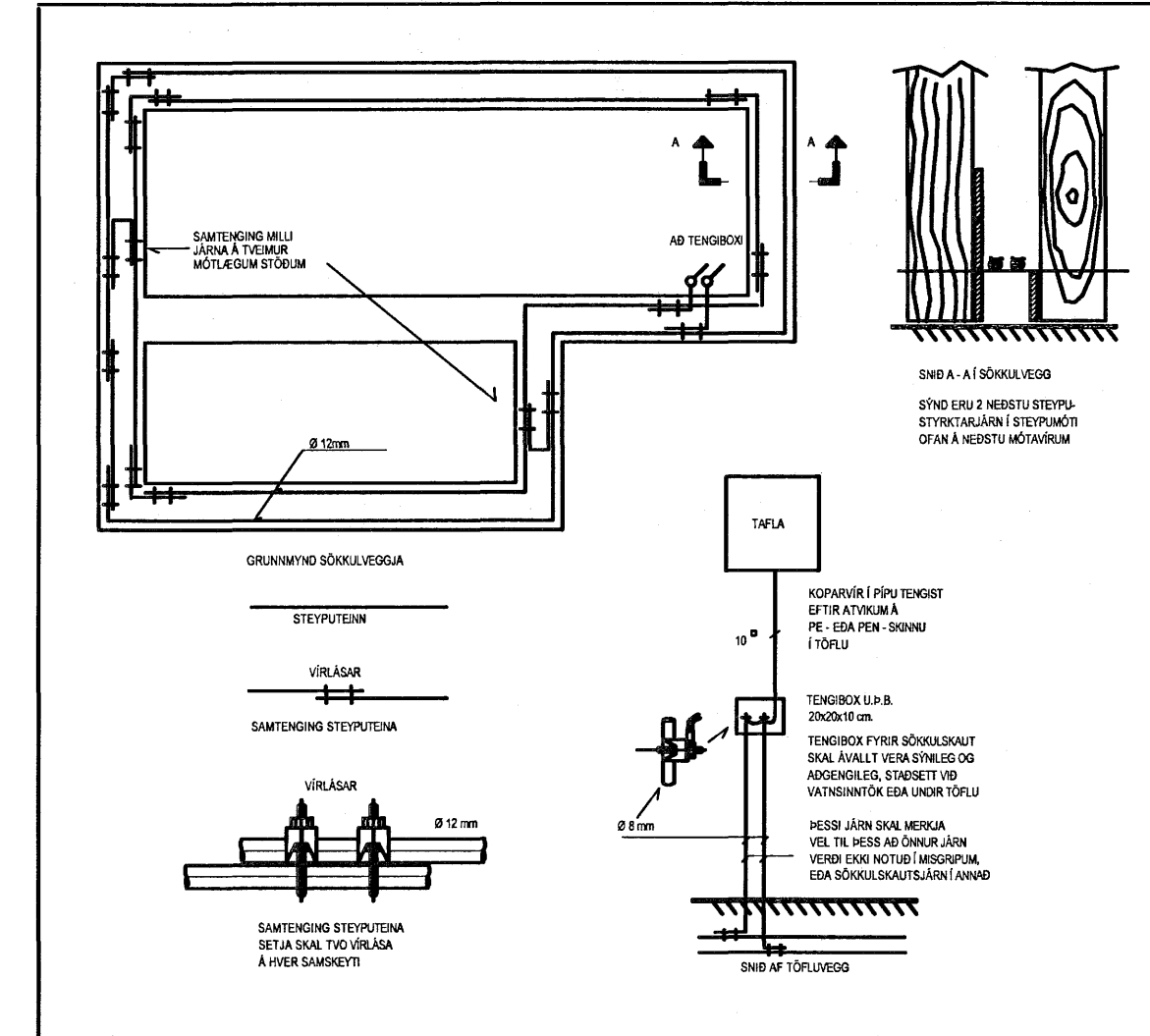


SKÝRINGAMYNDIR AF SÖKKULSKAUTI
ERU EKKI Í MÆLIKVARÐA



Skýringarmynd sökkulskaut

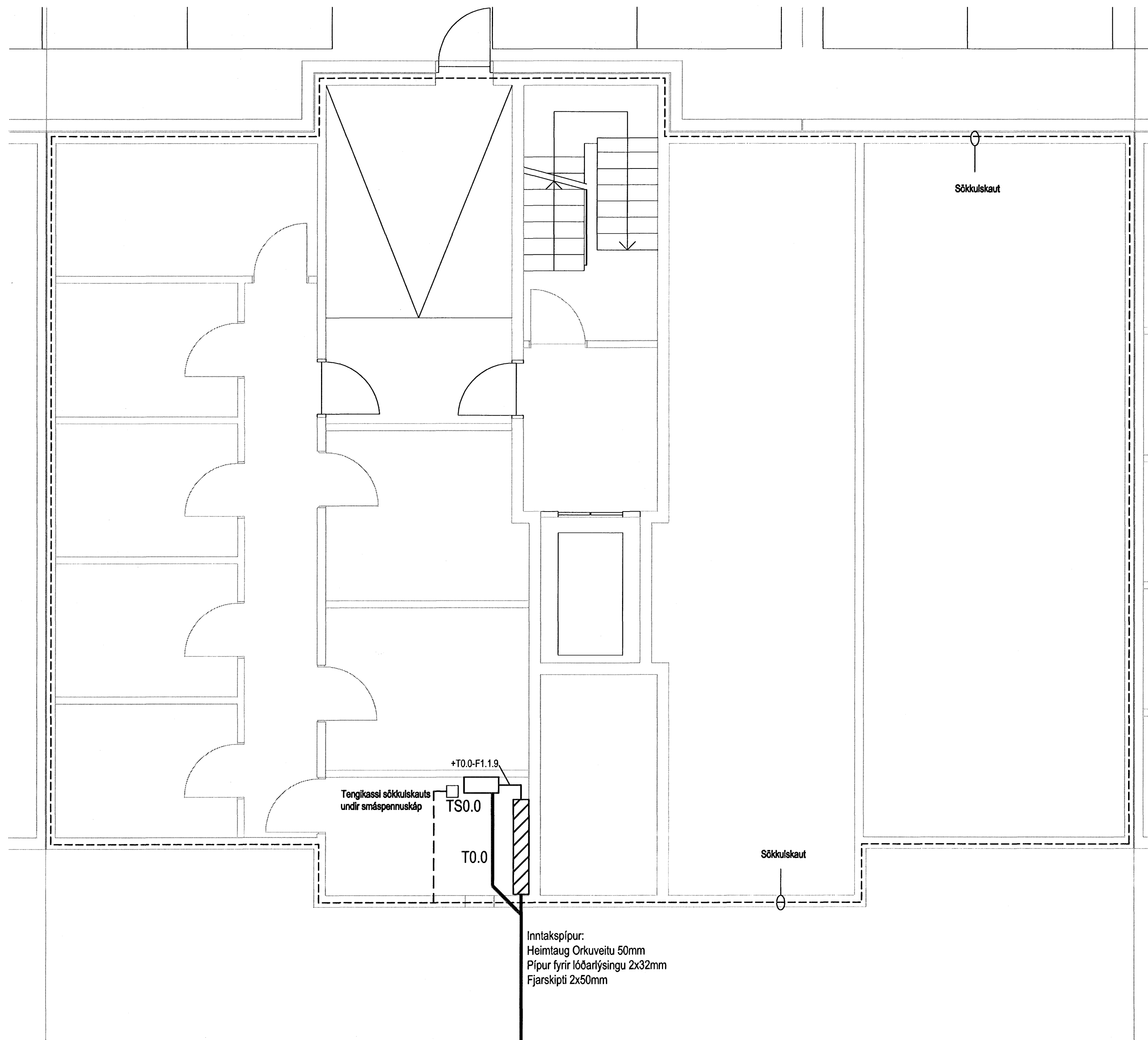
ALMENNAR SKÝRINGAR:

Ath. almennar skýringar gilda ekki ef annað kemur fram á teikningum.

- Öll mál eru í millimetrum [mm].
- Mál eru miðuð við miðja dós í miðja og fullfrágengió gólf, loft eða vegg.
- Pípur eru 16 mm og lágrennar 1,5 mm² lóðrættar.
- Strengur er 1,5 mm².
- Hæð rofa er 1100 mm í miðja dós frá fullfrágengnu gólf.
- Hæð tengla fyrir lág- og smáspennu er 200 mm í miðja dós frá fullfrágengnu gólf.
- Málstraumur rofa skal vera minnst 10 A og tengla minnst 16 A.
- Þar sem pípur eru lagðar hlíð við hlíð í steypu, skal bilið milli þeirra vera minnst 30 mm, eða þannig að steypa geta auðveldlega runnið á milli þeirra.
- Á alla stiga skal setja milliskírur til aðgreiningar smá- og lágspennulagna.
- Þéttleiki rafbúnaðar skal vera í samræmi við RER.
- Öll lótn eru lótnæran og þer að samræma lagnir að tækjum eftir aðstæðum á staðnum og sérteikningum.
- Greinar að töflum eru ekki sýndar í öllum tilvikum. Þær eru þá merktar viðkomandi töflu. Dæmi: *T1.2-F2.1.3 er grein "F2.1.3" í töflu "T1.2" (tafla nr. 2. á 1. hæð).
- Til varnar að hári spennu skal nota núllun og lekastraumsrofavörn.
- Frágangur sökkulskauts/sérskauta skal vera í samræmi við kröfur TTS og rafveitu.
- Jarðbinda skal mínihluta lagna, tækja, lampu, loftreststöðka og rafbúnaðar.
- Samtengja skal alla hluta rafagnastíga/-bakka til að tryggja spennuþjöfnun.
- Vatnslagnir fyrir heilt vatn (framrás og bakrás) og kalt vatn, skal jarðbinda samkvæmt kröfum rafveitu og skila mælningum þar um til rafveitu.
- Raða skal fösum (L1, L2, L3) rétt niður á straumskinnur og greinar þannig að tryggj sé að rétt fasaröð haldist að 3ja fasa tækjum og álag milli fasa sé sem jafnast.

SKÝRINGAR

- Tenglar komi í hæð 1100 mm
- Tvöfaldir tengill (innstunga) í hæð 200
- Einfaldir tengill (innstunga) í hæð 200
- Einfaldir tengill (innstunga) í hæð 1100 mm
- Loftdós
- Einfaldir rofi (slökkvafi)
- Tvöfaldir rofi (slökkvafi)
- Samrofi (rofi sem virkar með öðrum eins rofa á sömu ljós)
- Krossrofi (rofi sem virkar með samrofa á ljós)
- Greinatalla (lágspenna)
- Greinatalla (smáspenna)
- Simatengill
- Loftstengill
- Jarðtenging sturtu
- Rakapétur utanálsggjandi tengill á svölum
- Rör upp á næstu hæð
- Rör niður á næstu hæð
- Rör gegnum hæð
- Að rafmagnstöflu eða tengikassa
- T1.4-F1.6 Að rafmagnstöflu T1.4 fer á grein -F1.6
- Rör lagn í gólf
- Hreyfiskynjari í sameign
ATH. nota skal Komfort skynjara eða sambærilegann.



Mæliskala cm 0 5 10 15 20

Hönnuður:

Gunnar E Sverrisson

Yfirfarir: *[Signature]*

Samþykkt: *[Signature]*

Kt: 100356-3339

Breytingar:

Aðalhönnuður: *[Signature]*

Fjölbýlishús
Skipalón 18
220 Hafnarfirði

Sökkulskaut

Mkv: 1:50

RTS
VERKFRÆÐISTOFA

Grensásvegur 3
108 Reykjavík
Sími 520 9900
Fax 520 9901
www.rts.is

BS EN ISO 9001:2000



FS 68744

83-1840-1-

xx1301

A

14.5.2007