

Tafla yfir greinamerkingar og skýringar

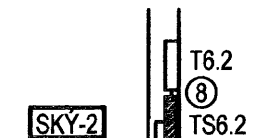
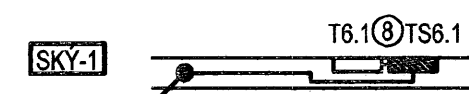
Nr.	Grein	Tæki	Hæð mm	Rör	Staðsetning
1	+T1.1-F1.1.1	Helluborð	H600	20mm	Eldhúsi
2	+T1.1-F1.1.2	Bakarofn	H1700	16mm	Eldhúsi
3	+T1.1-F1.1.3	Órbygluofn	H1700	16mm	Eldhúsi
4	+T1.1-F1.1.4	Uppvottavél	H600	16mm	Eldhúsi
5	+T1.1-F1.1.5	Tenglar eldhúsi		16mm	Eldhúsi
6	+T1.1-F1.1.6	Þvottavél	H600	16mm	Baðherbergi
7	+T1.1-F1.1.7	Þurkari	H600	16mm	Baðherbergi
8	+T1.1-F1.1.8	Smáspennutafli		16mm	
9	+T1.1-F1.1.9	Ljós og tenglar, sjá einlínumynd			
10	+T1.1-F1.1.10	Ljós og tenglar, sjá einlínumynd			
11	+T1.1-F1.1.11	Ljós og tenglar, sjá einlínumynd			
12	+T1.1-F1.1.12	Ljós og tenglar, sjá einlínumynd			
13	+T1.1-F1.1.13	Ljós og tenglar, sjá einlínumynd			
14	+T1.1-F1.1.14	Ljós og tenglar, sjá einlínumynd			

21	Tengidós	H600	Eldhúsi
22	Tengill, rofi	H1100	Almennt
23	Veggdós	H1550	Eldhúsi, herb
24	Tengill IP44	H1100	Svölum
25	Innfélt box fyrir lampa í steypu		Svölum
26	Tengill	H200 frá lofti	Herbergjum
27	setja skal styrkingu í vegg í samráði við byggingasjóra		
28	Rör í lágspennutöflu	20mm	
29	Rör í gölfi		Rör í gölfi
30	Þrygghúsi	H1100	Eldhúsi
31	Tengidós rustakvörn	H600	Eldhúsi
32	Tengidós fyrir styrkingu	H1400	Þvottahúsi
33	göfhitagagna staðsett í tengikassa		
34	Loftdós fyrir ljós og hálf		Eldhúsi
35	Hreyfiskynjari	H1100	Göngum
36	Úthitlanemi fyrir göfhitla	H2200	Svölum
37	fer að tengidós (3) fyrir göfhitlagir		
38	Að smáspennutöflu sameign	2x20mm	
39	Lögn að raísk. gangi sameign	20mm	
40	Rofadós fyrir dýrasíma	H900	Hjónaherbergi
41	Að smáspennutöflu	20mm	Íbúðar
42	Veggdós	H2050	Baðherbergi
43	Rofadós fyrir dýrasíma	H1800	20mm
44	Rofadós	H900	
45	Tengill í innréttingu, sjá teikningu arkitekts		Eldhúsi
46	Að lágspennutöflu íbúðar		
47	Veggdós	H1800	
48	Rofadós 150 mm fyrir ofan hurð		
49	Þjálukhúsnappur	H1100	
50	Rofadós	H1500	

Hæð

1	4020mm +T0.0 eða +TS0.0
2	4020mm að töflu 1 hæð
3	4020mm að töflu 2 hæð
4	4020mm að töflu 3 hæð
5	4020mm að töflu 4 hæð
6	4020mm að töflu 5 hæð
7	4020mm að töflu 6 hæð

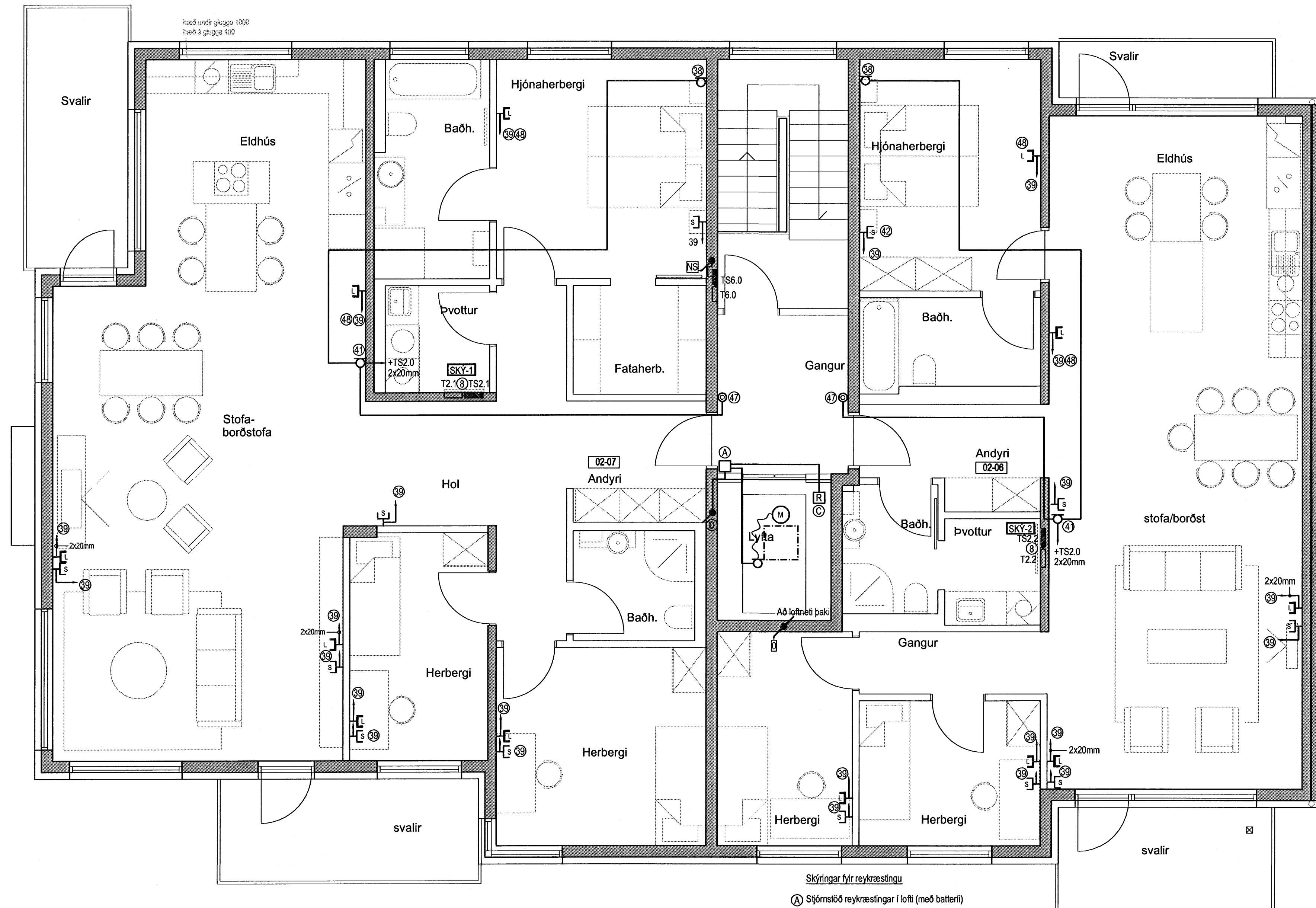
US 3x020mm að smáspennutöflu efrí hæðar
 NS 3x020mm að smáspennutöflu neðri hæðar
 TS 3x020mm frá smáspennutöflu að aðaltöflu



Merking á táknum

Skýringar fyrir reykraeringu

- A) Stjórnstöð reykraeringar í lofti (með batterí)
- B) Reykraestilúga
- C) Reyfiskynjari
- D) Að handboða í anddyri 1.hæðar.



Mæliskala cm 0 5 10 15 20

Hönnuður:

Gunnar E Sveinsson

Yfirfarir:

Sambýkt: Davíð Skótas

kt: 100356-3339

Breytingar:

Aðalhönnuður:

Fjölbýlishús
 Skipalón 20
 220 Hafnarfirði

Síma- og loftnetskerfi
 6.hæð
 Mkv: 1:50

RTS
 VERKFRÆÐISTOFA

Grensásvegur 3
 108 Reykjavík
 Sími 520 9900
 Fax 520 9901
 www.rts.is

BS EN ISO 9001:2000



FS 88744

83-1840-1-

063101

A

14.5.2007