

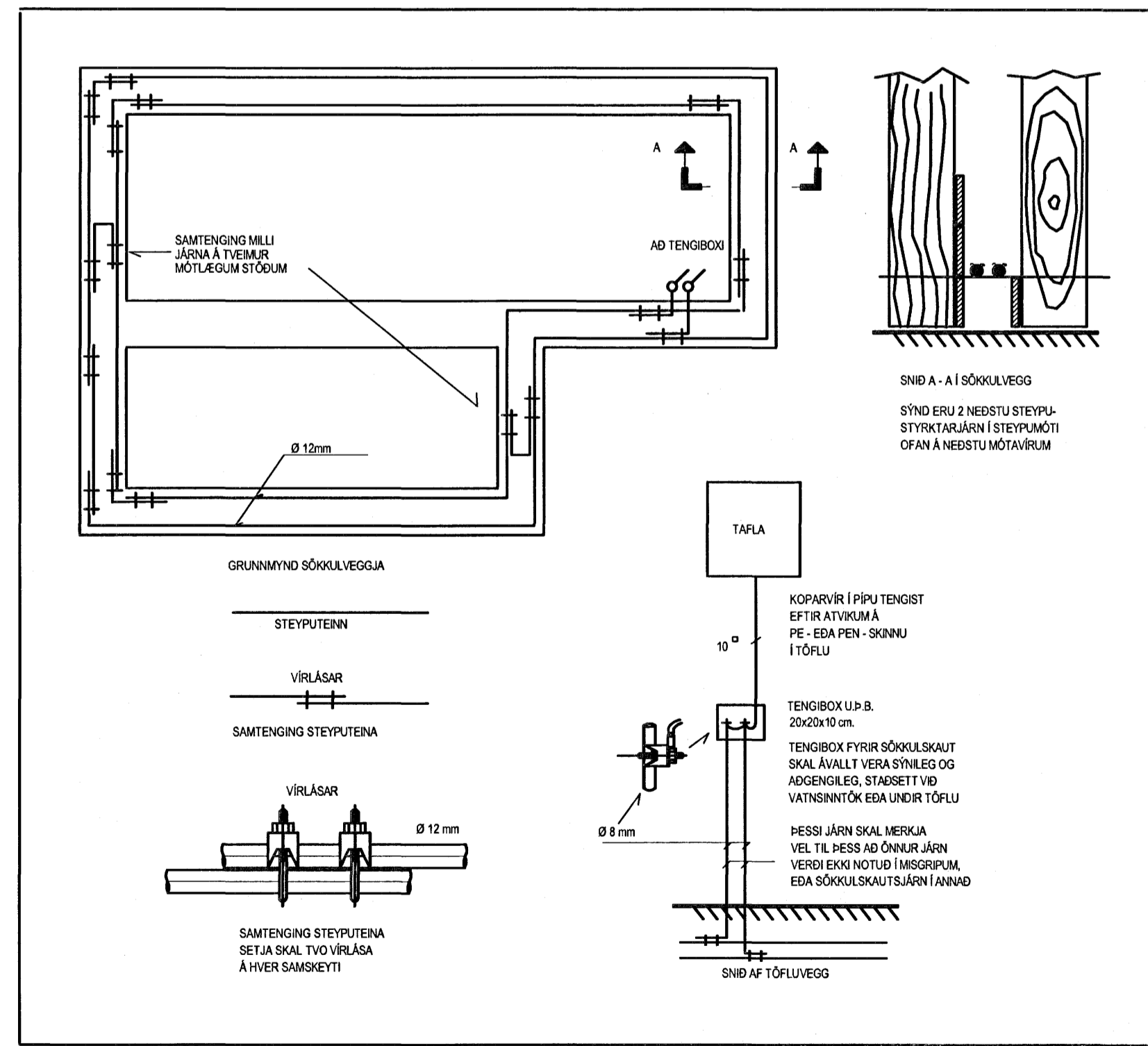
ALMENNAR SKÝRINGAR:

- Ath. almennar skýringar gilda ekki ef annað kemur fram á teikningum.
- Öll mál eru í millimetrum [mm].
 - Mál eru miðuð við miðja dás í miðja og fullfrágangið gólf, loft eða vegg.
 - Pípur eru 16 mm og kúregnar 1,5 mm² kúráttarvír.
 - Strengur er 1,5 mm².
 - Hæð rofa er 1100 mm í miðja dás frá fullfráganginu gólf.
 - Hæð tengla fyrir lág- og smáspennu er 200 mm í miðja dás frá fullfráganginu gólf.
 - Mástraumur rofa skal vera minnst 10 A og tengla minnst 16 A.
 - Þar sem pípur eru lagðar hlöð við hlöð í steypu, skal bil milli þeirra vera minnst 30 mm, eða þannig að steypa geta auðveldlega runnið á milli þeirra.
 - Í alla stiga skal setja milliskírur til aðgreiningar smá- og lágspennulagna.
 - Þéttleiki rafúnaðar skal vera í samræmi við RER.
 - Öll tákni eru lárkær og ber að samræma tákni að tækjum eftir aðstoðum á staðnum og sérteikningum.
 - Greinar að loftum eru ekki sýndar í öllum tilvikum. Þær eru þá merktar viðkomandi töflu. Dæmi: +T1.2-F2.1.3 er grein "F2.1.3" í töflu "T1.2" (tafla nr. 2. á 1. hæð).
 - Til varnar af hárrí snertisspennu skal nota núllun og lekastraumsrofavörn.
 - Frágangur sökkulskauta/sérskauta skal vera í samræmi við kröfur TTS og rafveitu.
 - Jarðbinda skal málmhúta lagna, tækja, lampu, loftæstistökkja og rafúnaðar.
 - Samtengja skal alla húla rafagnestiga-bakka til að tryggja spennuöflun.
 - Vatnsleigir fyrir heitt vatn (framrás og bakrás) og kalt vatn, skal jarðbinda samkvæmt kröfum rafveitu og skila mælingum þar um til rafveitu.
 - Raða skal fösúm (L1, L2, L3) rétt niður á straumskinnur og greinar þannig að tryggj sé að rétt fassaró hadist að 3ja fasa tækjum og álag milli fasa sé sem jafnast.

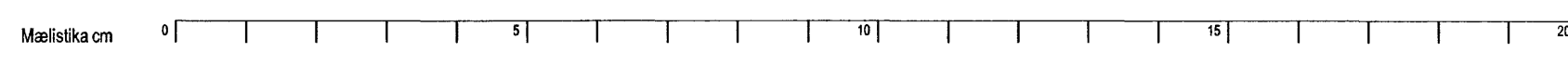
SKÝRINGAR

- Tenglar komi í hæð 1100 mm
- Tvöfaldir tengill (innstunga) í hæð 200
- Einfeldur tengill (innstunga) í hæð 200
- H110 Einfeldur tengill (innstunga) í hæð 1100 mm
- Loftdás
- Einfeldur rofi (slökkvati)
- Tvöfaldir rofi (slökkvati)
- Samrofi (rofi sem virkar með öðrum eins rofa á sömu ljós)
- Krossrofi (rofi sem virkar með samrofa á ljós)
- T6.3 Greinatafla (lágspenna)
- T6.3 Greinatafla (smáspenna)
- TS6.3 Greinatafla (smáspenna)
- Símatengill
- Loftstengill
- Jarðtenging sturtu
- Rakabættur utanálggjandi tengill á svölum
- Rör upp á næstu hæð
- Rör niður á næstu hæð
- Rör gegnum hæð
- Að rafmagnstöflu eða tengikassa
- T1.4-F1.6 Að rafmagnstöflu T1.4 fer á grein -F1.6
- Rörálggn í gólf
- Hreyfiskynjari í sameign
- ATH. nota skal Komfort skynjara eða sambærilegann.

SKÝRINGAMYNDIR AF SÖKKULSKAUTI ERU EKKI Í MÆLIKVARÐA



Skýringarmynd sökkulskaut



Hönnuður:
Gunnar E Sverrisson
Yfirfarir:
Samþykkt: Davíð Schlegel kt. 100356-3339

Breytingar:

Aðalhönnuður: *Þing.*

Fjölbýlishús
Skipalón 20
220 Hafnarfirði

Sökkulskaut

Mkv: ---

RTS
VERKFRÆDISTOFA
Grensásvegur 3
108 Reykjavík
Sími 520 9900
Fax 520 9901
www.rts.is

BS EN ISO 9001:2000

FRV
FS 88744

83-1840-1-
xx1301 A
14.5.2007