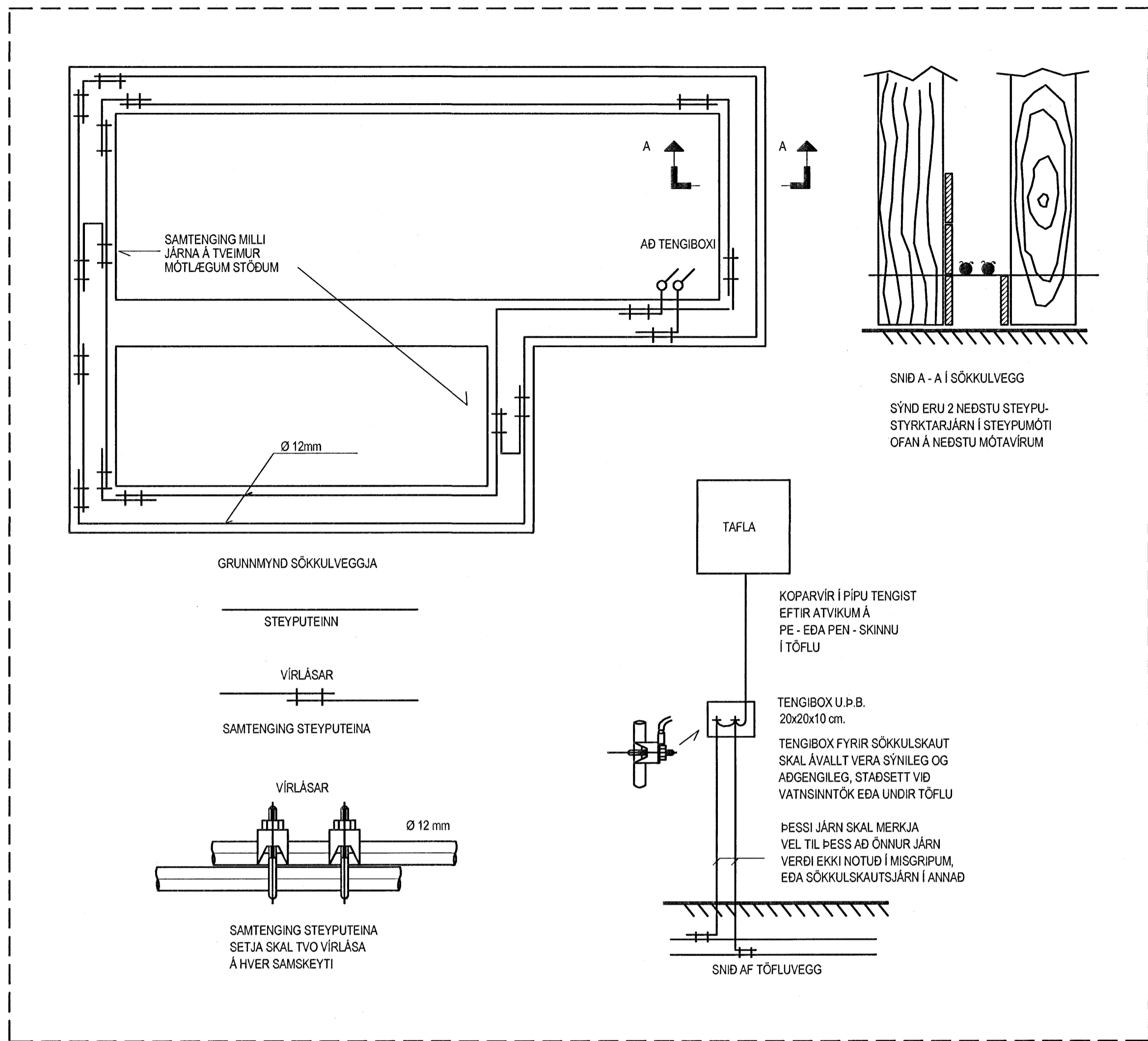
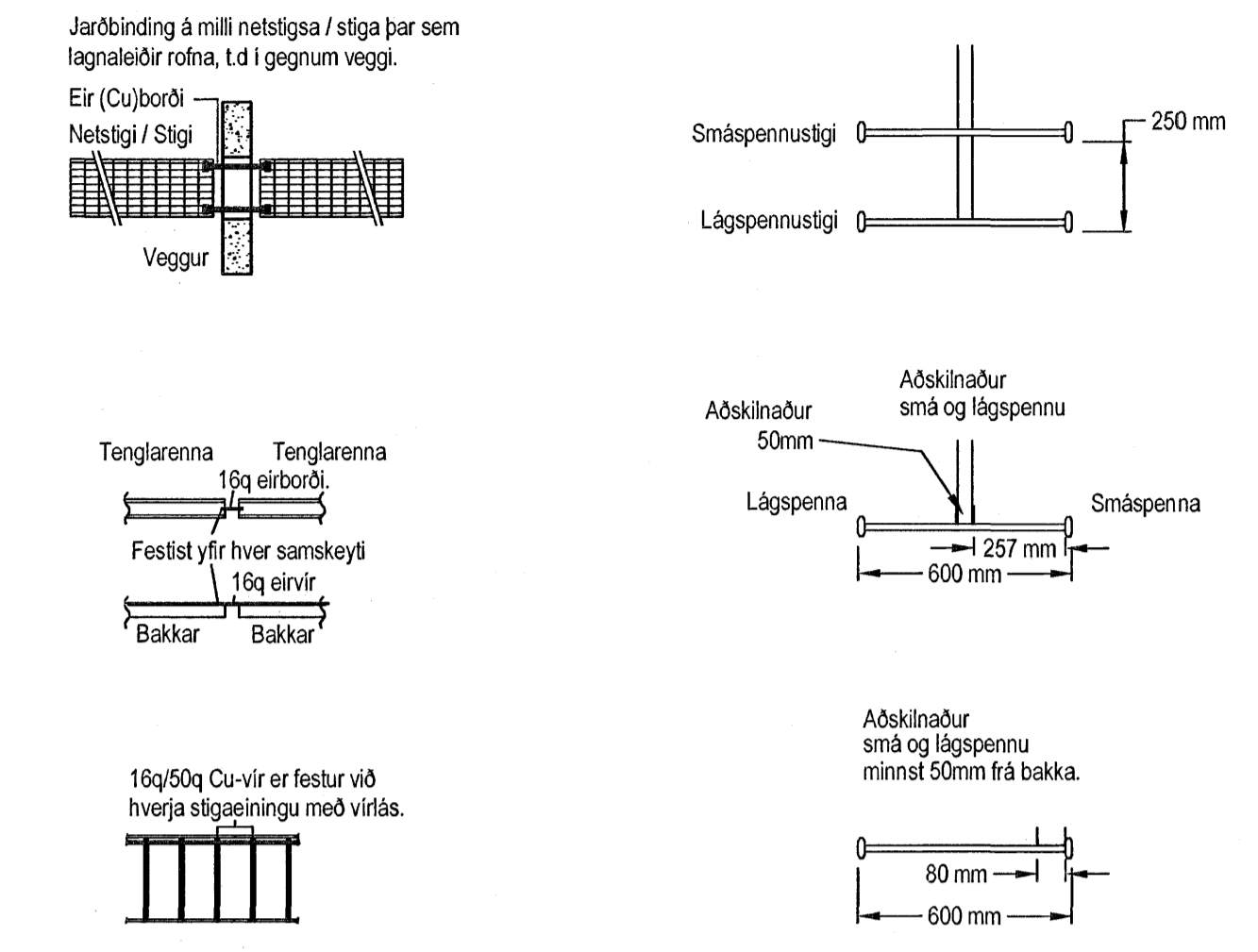


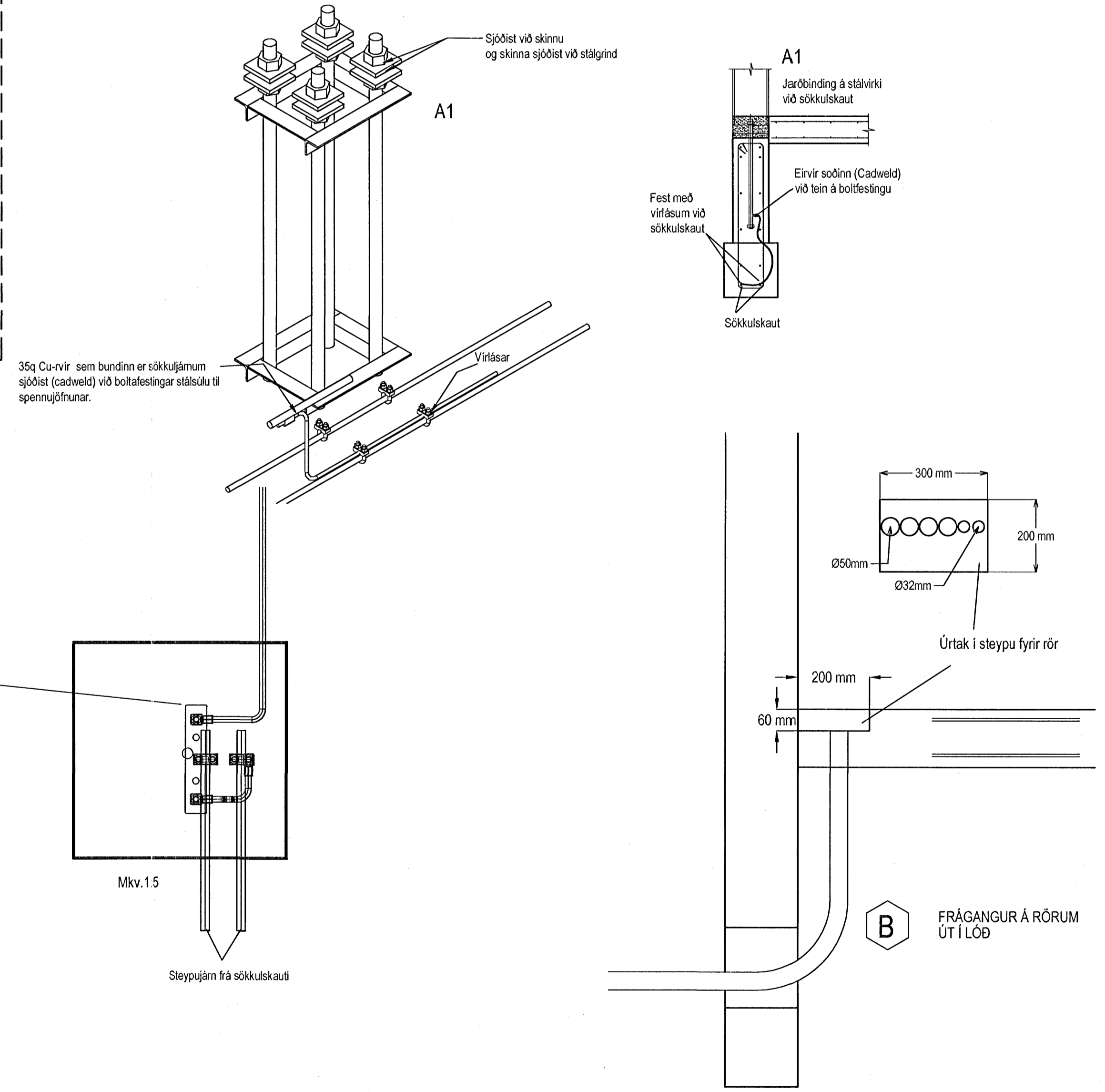
SKÝRINGAMYNDIR AF SÖKKULSKAUTI ERU EKKI Í MÆLIKVARÐA



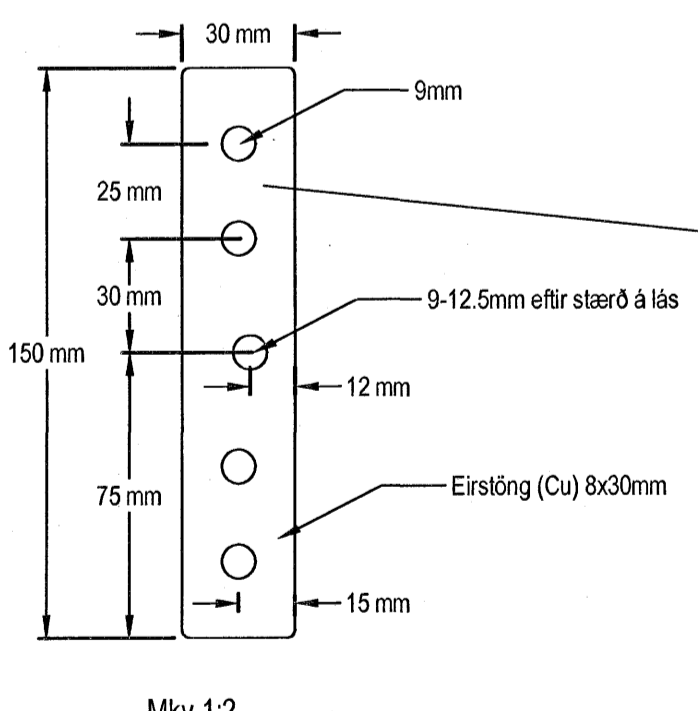
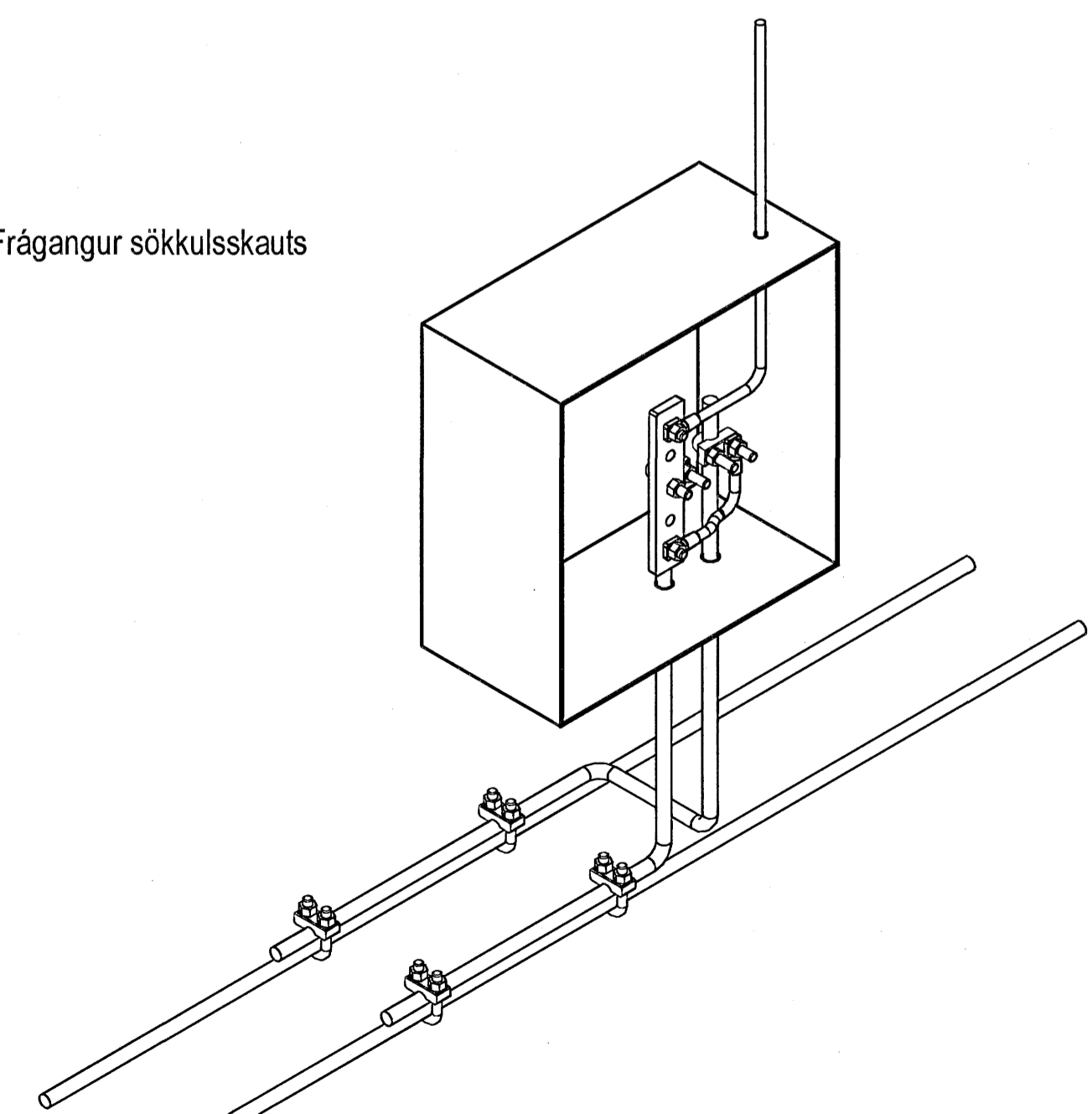
Dæmigerður frágangur á spennujöfnun lagnaleiða



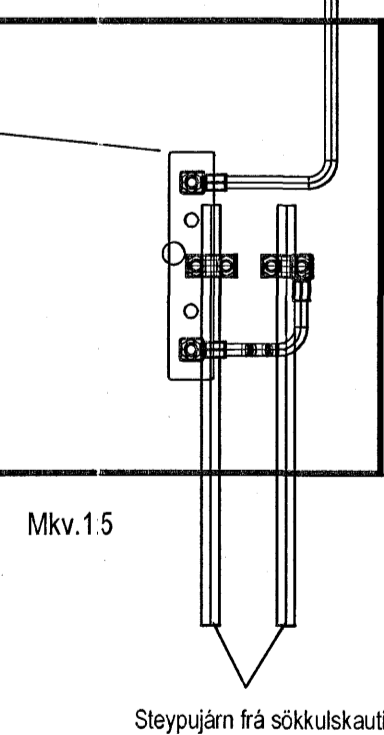
Dæmi um frágangur á spennujöfnun við stálgrind



Frágangur sökkulskauts



Tengibox fyrir sökkulskaut skal ávallt vera sýnilegt og aðgengilegt. Steypuveinar frá sökkulskauti ganga inn í tengiboxið og hafa þeir verið merktir svo þeir verði ekki notaðir í annað. Samtengja skal teinana með 35 mm² Cu-vír og frá þeim skal leggja jarðvír í 25mm röri að töflu, sverleiki jarðvírs skal vera í samræmi við upplýsingar á einilinumynd.



Hönnuður:
DES
Yfirfarir:
Magnús Mathiasson
Samþykkt: Davíð Sölvason
Brynjar Bragason
Kt. 280455-4909
Kt. 100356-3336

Breytingar:
.....
.....
.....
.....
.....
.....
.....
.....

Aðalhönnuður: *gj*

Fedex - hraðflutningar
Selhella 9
221 Hafnafjörður

Skýringamyndir
Sökkulskaut
Mkv: Enginn

RTS
VERKFRÆÐISTOFA

Grönsásvegur 3
108 Reykjavík
Sími 520 9900
Fax 520 9901
www.rts.is

Attek gæðsviðun skv BS EN ISO 9001:2000

FRV
FRV
FRV

FS 88744

28-2050-1-
xx0601 A
02.02.2007

