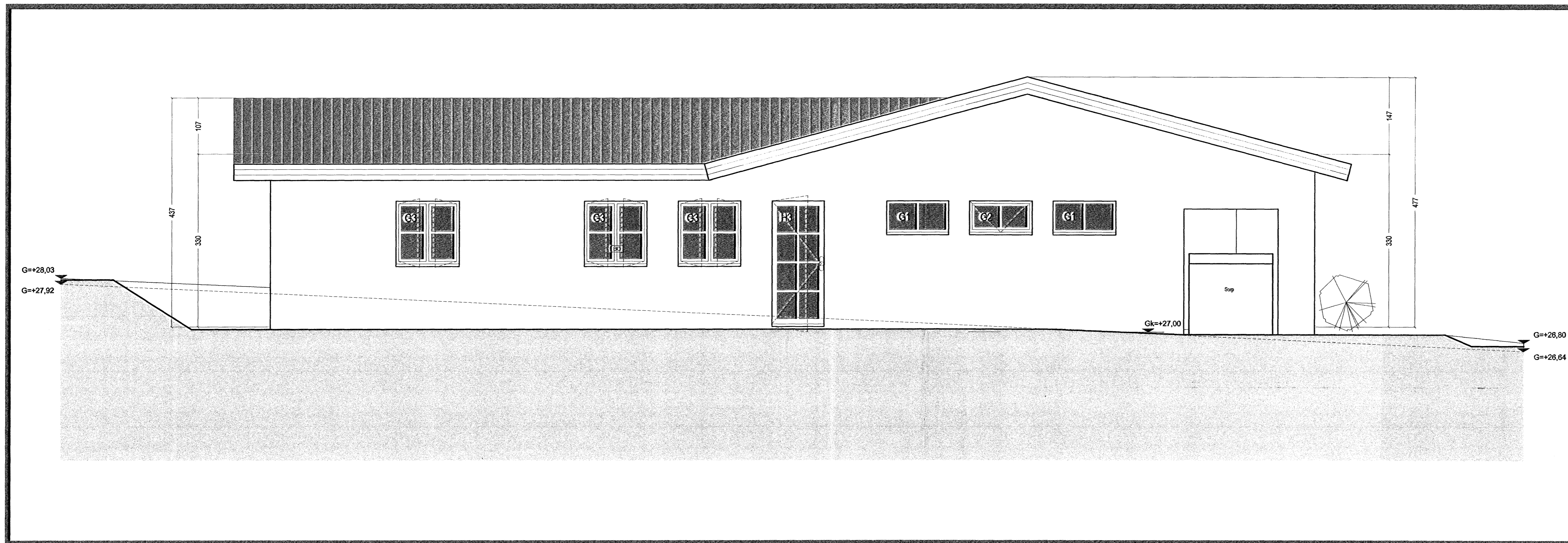


Norður útlit 1:50



Austur útlit 1:50

**TÁKN**

- GN = Gólfúrtafl
- PN = Þakúrtafl
- LR = Loftþræsting
- VLR = Vöðukinn loftþræsting
- PK = Þakassar
- NL = Neyðarfjós
- BO = Þjögurarp
- R = Reykjálfjart
- HSL = Handslökkvítaki
- ÚT = Merkur útgangur
- BO = Fallstigi við þjögurarp
- Br = Brunnalanga
- St = Stiglaða
- St = Stiglaða ítt
- St = Stiglaða brunavörðunarkerfis
- Inntak = Inntak
- Bilastæði fyrir bílaða = Bilastæði fyrir bílaða
- EI60 = Veggji og hæðaskil
- EI90 = A-EI60
- A-EI120 = REI60
- REI120 = A-REIM120
- E-CS30 = Harðir
- EI-CS30 = EI-CS30
- EI-CS50 = E30 = Gluggar

**BREYTING**

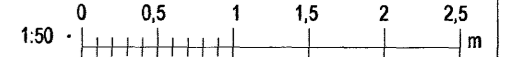
Breyting	Dagsetning	Teiknað	Yfirfarð
2	23.05.07	RCM	KR

Góðvilið bílskórs teiknaður um 10cm.

Samþykkt þann

17 JULI 2007

Byggingufulltrúinn í Hafnarfirði  
F.h. Sigurbjartur Halldórsson



**KRark** Kristinn Ragnarsson arkitekt ehf.  
Suðurlandsbraut 4a - 3.hæð, 108 Reykjavík, Ísland  
Sí. 554.2255, Fax 544.4225  
Kl. 581208-3093, www.krark.is, krark@krark.is

Hafravellir 7

Hafnarfjörður

Norður og Austur Útlit

Verknúmer: 06024IE	Verkefnastjóri: MML
Hönnun: KR	Teiknað: ARM
Yfirfarð: KR	Samþykkt: Kristinn Ragnarsson Kl. 19.07.2006
Mælikvarði: 1:50	Dagsetning: 19.07.2006
Skrá: 06024IE-A402.dwg	Blað: A403